

psZAŁĄCZNIK c KONCEPCJA FUNKCJONALNA

**NAZWA NADANA ZAMÓWIENIU PRZEZ ZAMAWIAJĄCEGO
BUDOWY PRZYSZKOLNEJ HALI SPORTOWEJ W RUDNEJ MAŁEJ WRAZ Z
ŁĄCZNIKIEM I ZAGOSPODAROWANIEM TERENU na działkach nr ewid. 4146,
4150, 4134 obręb Rudna Mała w ramach Programu Olimpia „Program budowy
przyszkolnych hal sportowych na 100-lecie pierwszych występów reprezentacji
Polski na Igrzyskach Olimpijskich”**

ADRES OBIEKTU BUDOWLANEGO

Rudna Mała 345, 36-054 Mrowla

**działki nr 4146 (id: 181606 5.0009.4146), nr 4150 (id: 181606 5.0009.4150), nr
4134 (181606 5.0009.4134) miejscowość Rudna Mała**

NAZWY I KODY

71220000-6 Usługi projektowania architektonicznego

71320000-7 Usługi inżynierskie w zakresie projektowania

45212200-8 Roboty budowlane w zakresie budowy obiektów sportowych

45212225-9 Roboty budowlane związane z halami sportowymi

45223200-8 Roboty konstrukcyjne

45400000-1 Roboty wykończeniowe w zakresie obiektów budowlanych

45300000-0 Roboty instalacyjne w budynkach

NAZWA I ADRES ZAMAWIAJĄCEGO

GMINA GŁOGÓW MAŁOPOLSKI

ul. Rynek 1, 36-060 Głogów Małopolski

NAZWA I ADRES PODMIOTU OPRACOWUJĄCEGO

T10 PROSTA SPÓŁKA AKCYJNA

ul. Tarninowa 10, 62-095 Murowana Goślina

(NIP 7773389050; t10@bondarczuk.com)

DATA

2023-09-30

Oczekiwane wykończenia nawierzchni i wyposażenie sportowe



- linie do siatkówki koloru zielonego (kolor boiska niebieski)
- linie do koszykówki czerwone 2 metry od ścian (kolor boiska żółty)
- linie do piłki ręcznej 1 metr od ścian - bez lini 9 metra przerywanej -kolor czarny (kolor boiska niebieski)
- linie do tenisa -białe
- 2x tuleje do siatkówki boisko główne 120x100
- 4x tuleje do siatkówki- 2 boiska w szerokości sali 120x100 - zdjęcie w zał
- 4x słupki do siatkówki aluminiowe turniejowe, profil 120x100 mm, naciąg typu slim
- 2x tuleje do tenisa , 2x aluminiowe słupki do tenisa ziemnego, profil 120x100 mm
- drabinki gimnastyczne podwójne 180x300 - po stronie szatni dziewcząt (min. 12 szt)
- 2x tablice do koszykówki główne 105x180 akrylowe gr min 10mm na konstrukcji uchylnej z odciągami linowymi, wysięg od 230 do 330 cm (tablica powinna wchodzić w pole gry na 1.20m , od ściany do lini jest 2m więc potrzebujemy 3.20m)
- 4x tablice do koszykówki boczne 90x120 na konstrukcji stałej – wys. obręczy 2,80m
- 6x obręcz do koszykówki – uchylna z siłownikami gazowymi
- ławeczka gimnastyczna – długość 2,5 m, nogi drewniane 8 szt
- materac gimnastyczny 200x120x10 cm - wypełnienie: pianka poliuretanowa t25 (standard) 10szt
- siatki ochronne na całej powierzchni obu ścianach szczytowych gr 4mm , oczko 100x100mm
- 2x bramka do piłki ręcznej z ramą aluminiową spawaną w całości, z łukami składanymi , profil 80x80 , głębokość 800 mm dołem / 600 mm górą
- szafka kuchenna ze zlewozmywakiem nablutowym z okapem (pokój nauczycieli)

Pozostałe wyposażenie

Instalacja ogrzewcza:

- sala sportowa - ogrzewanie grzejnikami kanałowymi umieszczonymi obwodowo w posadzce hali (niezbędne zabezpieczenia przed uszkodzeniem z możliwością serwisowania),
- pomieszczenia zaplecza szatniowo-sanitarnego i łącznik - grzejniki konwekcyjne płytowe (osłony ochraniające od bezpośredniego kontaktu z elementem grzejnym)
- planowane źródło ciepła – kocioł gazowy (lokalizacja urządzenia odpowiednio do bilansu mocy)

instalacja wody zimnej i ciepłej i kanalizacyjna

- woda zimna zasilanie z sieci zgodnie z uzyskanym zapewnieniem (analogicznie kanalizacja)
- dla zapewnienia wody ciepłej założono wykorzystanie podgrzewacza wody z zasobnikiem dostosowanym do ilości punktów odbioru wody
- odprowadzenie wód opadowych należy rozwiązać powierzchniowo po terenie przylegającym do kompleksu szkolnego

Instalacje elektryczna

- instalację oświetlenia podstawowego LED i ewakuacyjnego; wewnętrzna i zewnętrzna (oświetlenie ciągów komunikacyjnych i elewacji);
- instalacja zasilania tablic wyników sportowych
- instalacja odgromowa,
- instalacja niskoprądowa (komputerowa/telefoniczna, monitoring)

instalacje wentylacyjne

- obiekt wentylowany za pomocą wentylacji grawitacyjnej i częściowo mechanicznej.

Odpowiednio do bilansu energetycznego przegród budynku należy dobrać zasilanie z odnawialnych źródeł (PV+PC).

Założono, iż nowoprojektowany łącznik wraz z budynkiem Sali będzie odrębną strefą pożarową. Wszystkie oddzielenia (przegrody budowlane na styku i w sąsiedztwie istniejącego budynku) należy wykonać w standardzie odpowiedniego parametru REI. Łącznik pełni funkcję pomieszczenia spinającego nowoprojektowany budynek Sali z istniejącą Szkołą stąd konieczność zapewnienia niezbędnej ilości wejść (oznaczone na zagospodarowaniu terenu) wraz z niezbędnym wyposażeniem (np. pochylnia w rejonie wejścia głównego umożliwiająca wjazd na odpowiednią rzędną). Należy przewidzieć montaż stolarki drzwiowej na styku z istniejącym budynkiem gospodarczym (na okoliczność przebicia otworu drzwiowego). Obligatoryjne zachowanie oddzieleń pożarowych od istniejącej zabudowy.

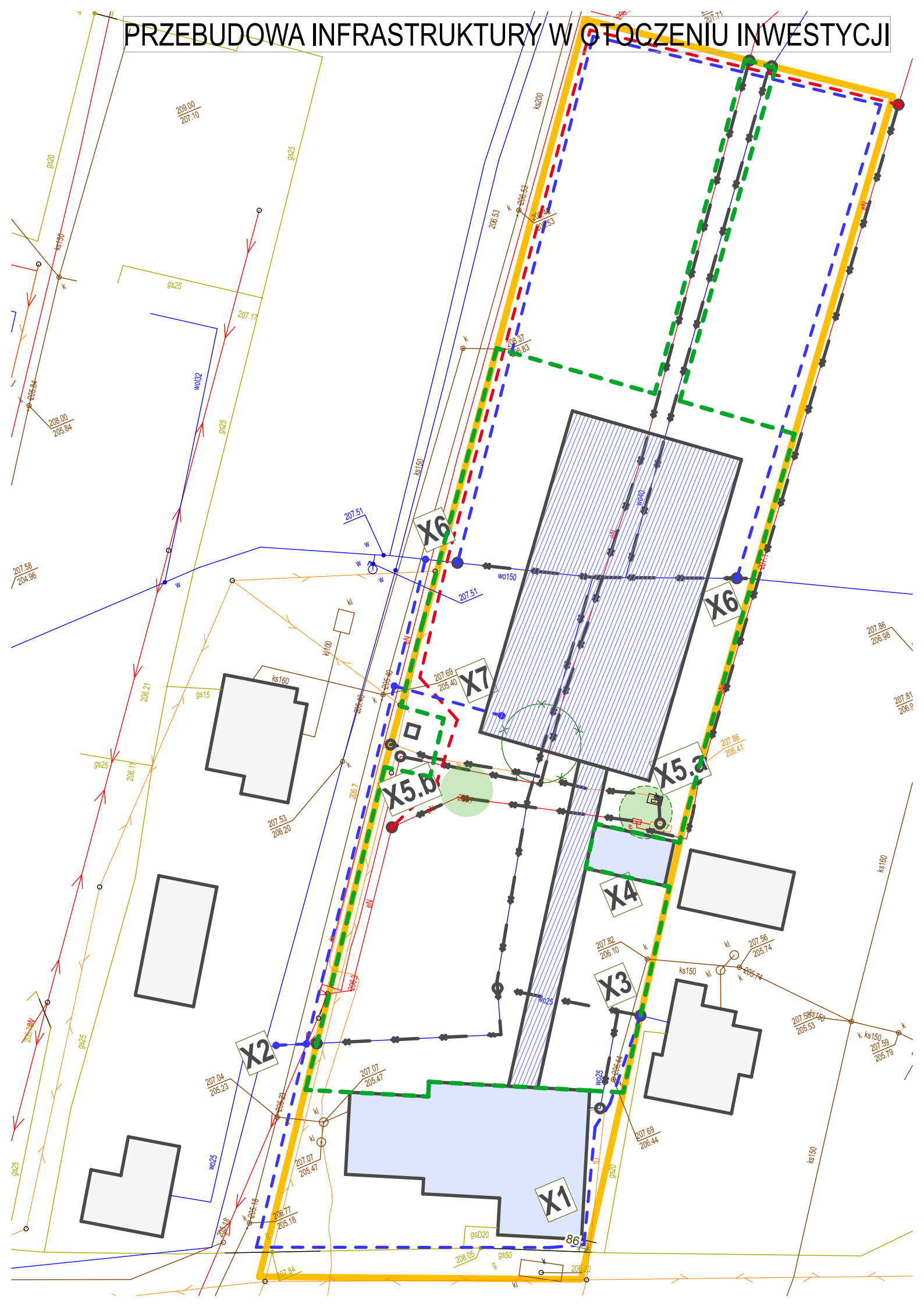
Załączniki graficzne

Plansza zagospodarowania terenu z oznaczeniem terenu działki budowlanej (oznaczenie w legendzie) oraz oznaczeniem obszaru inwestycji

Plansza ukazująca zakresy kolizji instalacyjnych wymagających rozwiązania przez Wykonawcę w systemie „zaprojektuj i wybuduj” (trasy instalacji do demontażu i przebudowy na terenie inwestycji)

Koncepcja układu funkcjonalnego Sali (istnieje możliwość zmian po uzgodnieniu z Zamawiającym)

PRZEBUDOWA INFRASTRUKTURY W GŁOCZENIU INWESTYCJI



LEGENDA OZNACZEŃ ZAGOSPODAROWANIA TERENU

A1-A6

OBSZAR DZIAŁKI BUDOWLANEJ (DZ.GEODEZ; DLICP)

B1-B11

ZAKRES INWESTYCJI (PLAC BUDOWY)

C1

NOWOPROJEKTOWANA HALA

C2

ŁĄCZNIK

C3

POLE DO GRY WEWNĄTRZ HALI (28x15)

C4

ZAPLECZE SZATNIOWO-SANITARNE W BRYLE HALI

C5

PARKING

C6

MIEJSCE NA INSTALACJE PV

C7

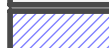
ISTNIEJĄCY BUDYNEK GOSPODARCZY (BRAK INGERENCJI)

C8

ISTNIEJĄCY BUDYNEK SZKOŁY (BRAK INGERENCJI)



BUDYNEK W SĄSIĘDZTWIE INWESTYCJI



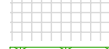
BUDYNEK NOWOPROJEKTOWANY



BUDYNEK ISTNIEJĄCY



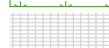
NAWIERZCHNIA REMONTOWANA



ZIELEŃ ODTWARZANA
(REZERWA NA POTRZEBY NASADZEŃ KOMPENSACYJNYCH)



UTWARDZENIA NOWE



ZIELEŃ NOWA



DEMONTAŻ OGRODZENIA



DEMONTAŻ INFRASTRUKTURY PODZIEMNEJ



WEJŚCIA DO BUDYNKÓW



WJAZD NA TEREN OGRODZONY

D1

POCHYLNIA I SCHODY WEJŚCIOWE

D2

INFRASTRUKTURA DO DEMONTAŻU

D3

KAPLICZKA Z ZIELENIĄ DO POZOSTAWIENIA

D4

NOWA LOKALIZACJA PUNKTU ELEKTRYCZNEGO

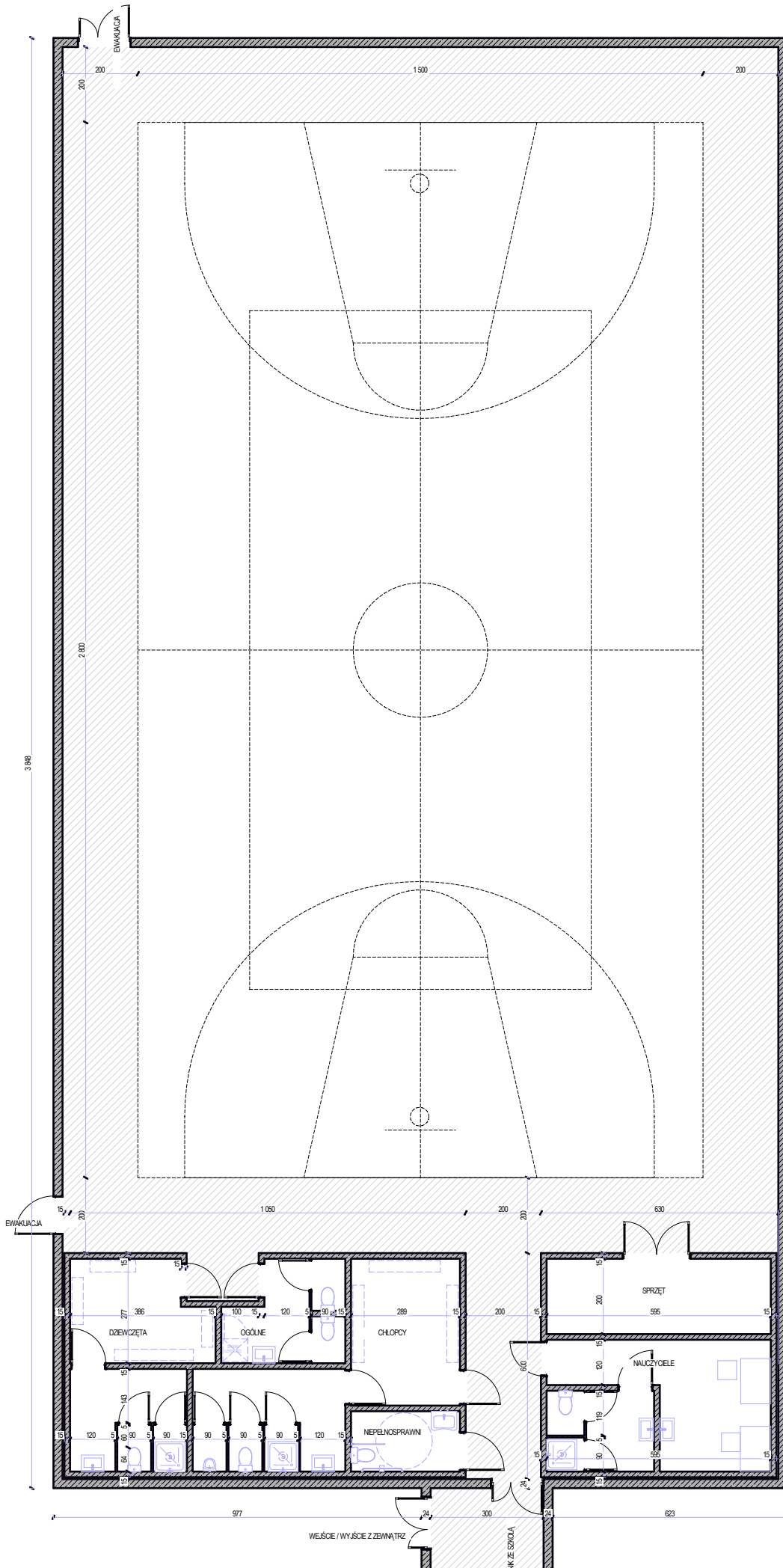
D5

DRZEWO DO USUNIĘCIA

D6

REZERWA TERENU (DO UWZGLĘDNIENIA W DLICP)

ZAGOSPODAROWANIE HALI / SKALA 1:150



ZAGOSPODAROWANIE ZAPLECZA HALI / SKALA 1:100

