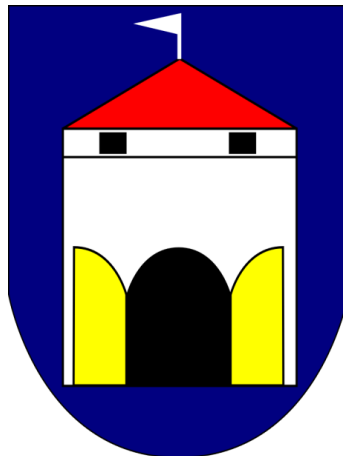


GMINA PARZĘCZEW



Załącznik Nr 1 do

Programu funkcjonalno-użytkowego

Projekt pn.:

„Budowa systemu energetycznego w gminie Parzęczew
wykorzystującego odnawialne źródła energii”

Przygotował:
Krajowy Instytut Efektywności Energetycznej
Mariusz Woźniak

23.10. 2022 r.

Wykaz lokalizacji dla budowy instalacji fotowoltaicznych na terenie gminy Parzęczew i mapy poglądowe.

Lp.	Punkt instalacji	Planowana moc	Uwagi/usytuowanie
1	Centrum Odnowy Wsi w Parzęczewie (Forum Inicjatyw Twórczych) ul. Ozorkowska 3, Parzęczew	35 kWp	Dach, budynek na działce nr 82, obręb Parzęczew
2	Urząd Gminy w Parzęczewie, ul. Południowa 1, Parzęczew	50 kWp	Grunt (35kW)/dach (15kW), działka i budynek na działkach nr 448 i 449, obręb Parzęczew
3	Szkoła Podstawowa w Parzęczewie, ul. Parkowa 6, Parzęczew	50 kWp	Grunt, działki nr 734/1, 464/1, 470/4, 467/3, 465/1, 463/10 obręb Parzęczew

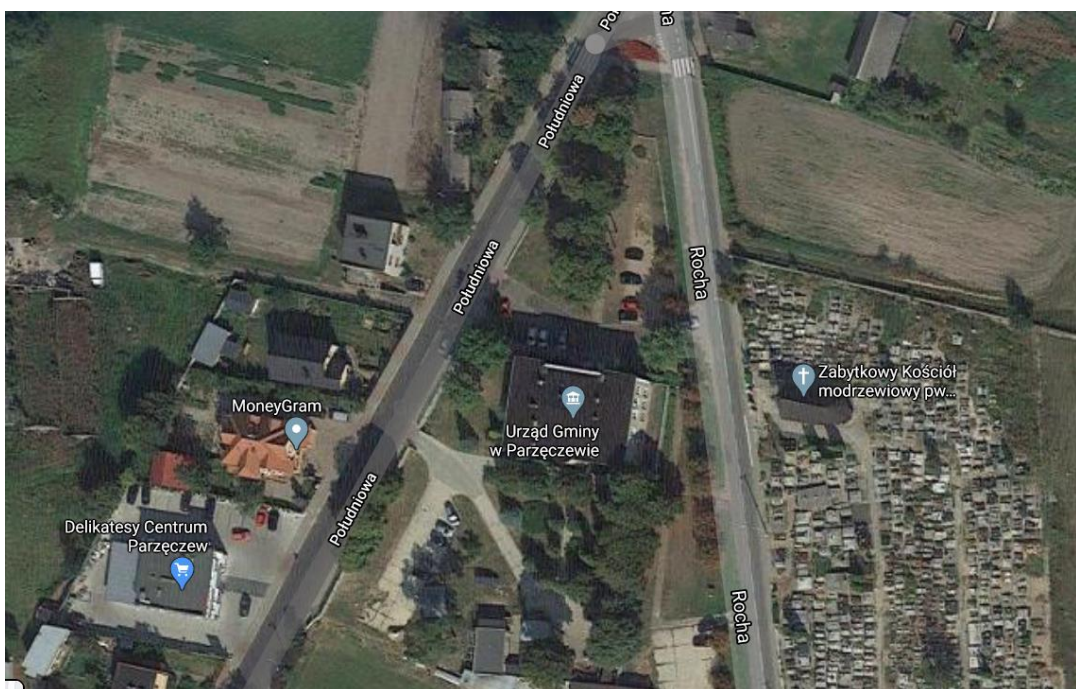
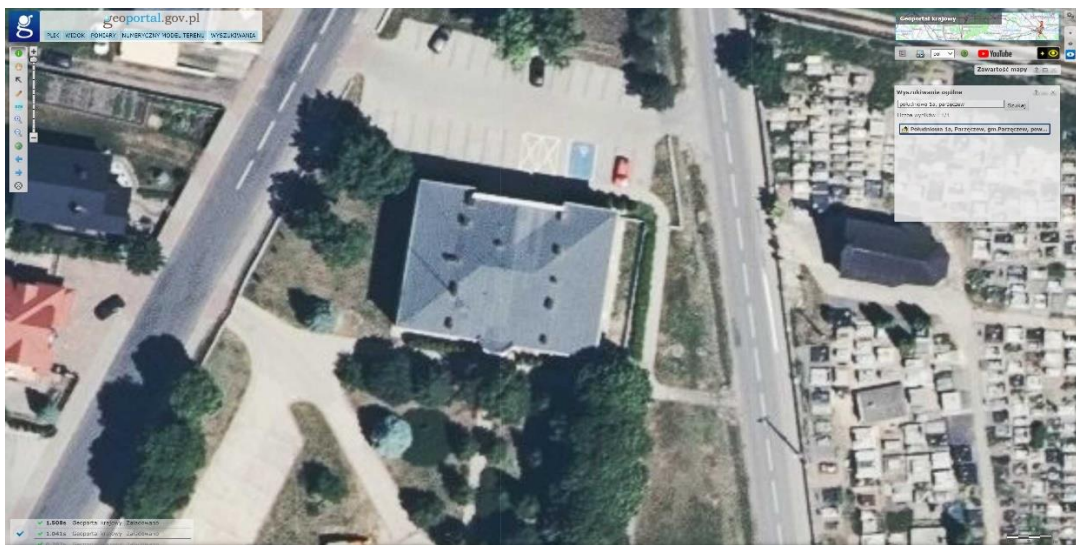
Mapy poglądowe:

1. Centrum Odnowy Wsi, ul. Ozorkowska 3, Parzęczew





2. Urząd Gminy Parzęczew, ul. Południowa 1, Parzęczew



3. Szkoła Podstawowa w Parzęczewie, ul. Parkowa 6, Parzęczew

