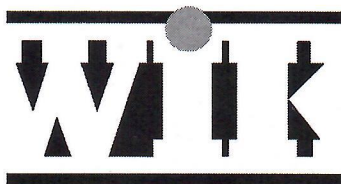


Biuro Projektowo-Usługowe "WiK" Karolina Andraczko
ul. Tetmajera 42/7 75-610 Koszalin
NIP: 765-144-48-36

tel/fax (094)347 07 41, kom. 509 949 388, e-mail: wik_koszalin@tlen.pl
www.wik-koszalin.pl

PROTOKÓŁ SKUTECZNOŚCI WENTYLACJI MECHANICZNEJ

Koszalin 2012



Biuro Projektowo-Usługowe "WiK" Karolina Andrachko
ul. Tetmajera 42/7 75-610 Koszalin
NIP: 765-144-48-36

tel./fax (094)347 07 41, kom 515 052 229
e-mail: biuro@wik-koszalin.pl, www.wik-koszalin.pl

PROTOKÓŁ SKUTECZNOŚCI WENTYLACJI MECHANICZNEJ

WYKONUJĄCY POMIARY: Bogdan Wencel

URZĄDZENIE POMIAROWE: CPS Thermo Anemometer Testo 417

DATA WYKONANIA POMIARÓW: 25.10.2012

OBIEKT: BUDYNEK GŁÓWNY SZPITALA – ELEKTROSTYMULACJA I RTG

ADRES: 84-300 Lębork, ul. Węgrzynowicza 13

POMIESZCZENIE	ELEMENT WENTYLACYJNY/WYMIAR/ OZNACZENIE	WYNIK POMIARU
1066	kratka nawiewna / 200x200 / N1	100 m³/h
	kratka nawiewna / 200x200 / N2	100 m³/h
	kratka wyciągowa / 200x200 / W1	150 m³/h
	kratka wyciągowa / 200x200 / W2	160 m³/h
1074 – ELEKTROSTYMULACJA	kratka nawiewna / 300x400 / N3	300 m³/h
	kratka nawiewna / 300x400 / N4	330 m³/h
	kratka nawiewna / 300x400 / N5	330 m³/h
	kratka wyciągowa / 300x500 / W3	460 m³/h
	kratka wyciągowa / 300x500 / W4	480 m³/h
1075 – POM. PRZYGOTOWANIA LEKARZY	kratka nawiewna / 150x250 / N6	200 m³/h
	kratka wyciągowa / 150x250 / W5	190 m³/h
1071 – CIEMNIA	zawór nawiewny / Ø150 / N7	80 m³/h
	zawór wyciągowy / Ø150 / W6	90 m³/h
1070 – MAMMOGRAF	zawór nawiewny / Ø150 / N8	180 m³/h
	zawór wyciągowy / Ø150 / W7	190 m³/h
1081 – RTG	kratka nawiewna / 200x200 / N9	320 m³/h
	kratka nawiewna / 200x200 / N10	310 m³/h
	kratka nawiewna / 200x200 / N11	320 m³/h
	kratka wyciągowa / 200x200 / W8	350 m³/h
	kratka wyciągowa / 200x200 / W9	330 m³/h
	kratka wyciągowa / 200x200 / W10	360 m³/h

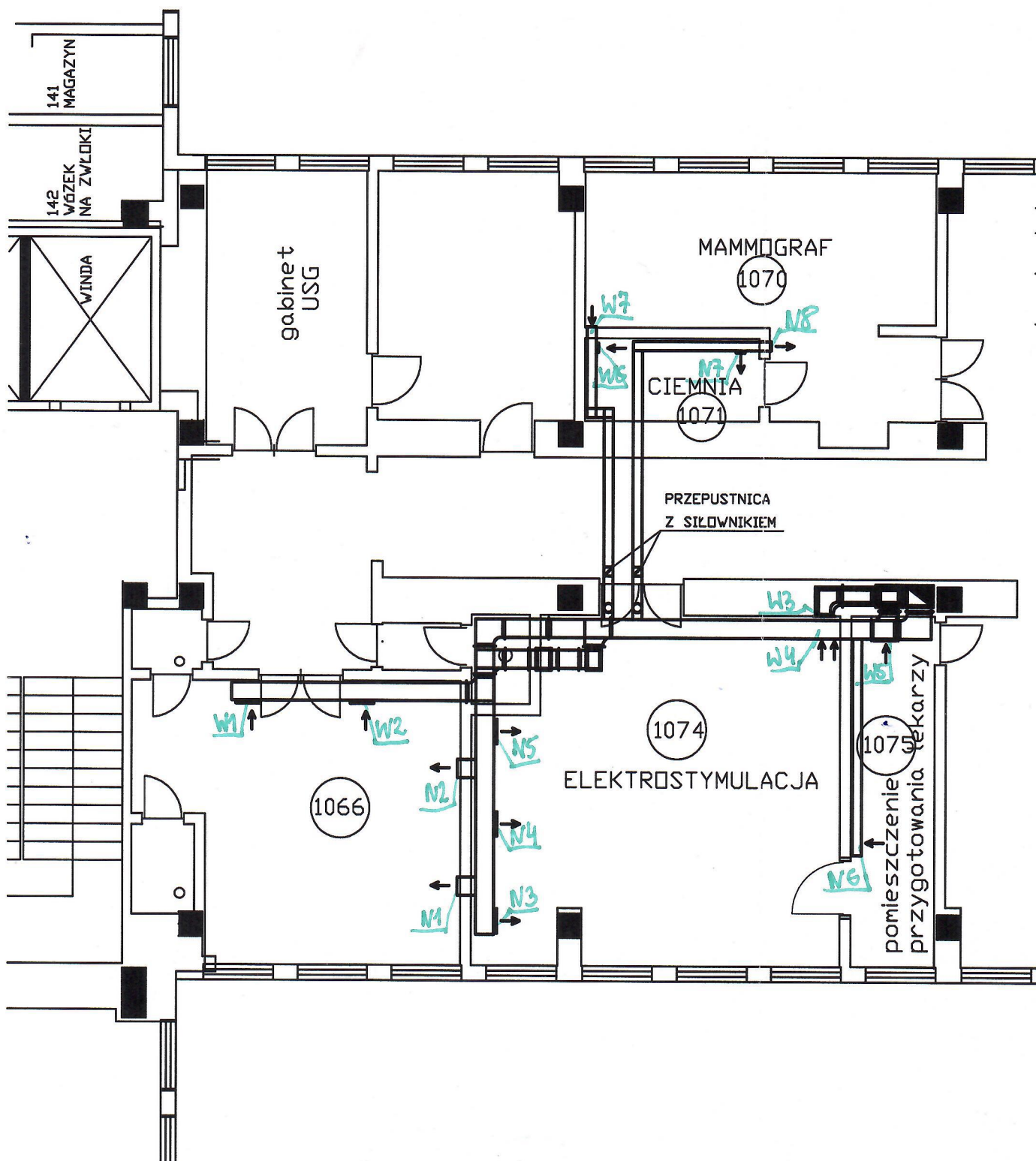
1083 – CIEMNIA MOKRA	zawór nawiewny / Ø200 / N12	140 m³/h
	zawór wyciągowy / Ø200 / W11	180 m³/h
1084 – CIEMNIA SUCA	zawór nawiewny / Ø200 / N13	170 m³/h
	zawór wyciągowy / Ø200 / W12	190 m³/h
RAZEM:		NAWIEW – 2.880m³/h WYCIĄG – 3.130m³/h

Uwagi:

Pomiary zostały wykonane zgodnie z normą PrPN-EN 12599 "Wentylacja budynków - Procedury badań i metody pomiarowe dotyczące odbioru wykonanych instalacji wentylacji i klimatyzacji." Instalacja wentylacji została wyregulowana i zapewnia wydajności zgodne z projektowanymi.

Bogdan Wencel

DYREKTOR
Spół. "TEKOTECHNIKA"
[Signature]
mgr inż. Bogdan Wencel



mgr inż. Bogdan Wencel

DYREKTOR
SP. "EKO-TECHNIKA"

WENTYLACJA UKŁAD C7
- CZĘŚĆ ELEKTROSYMULACJA I RTG II

