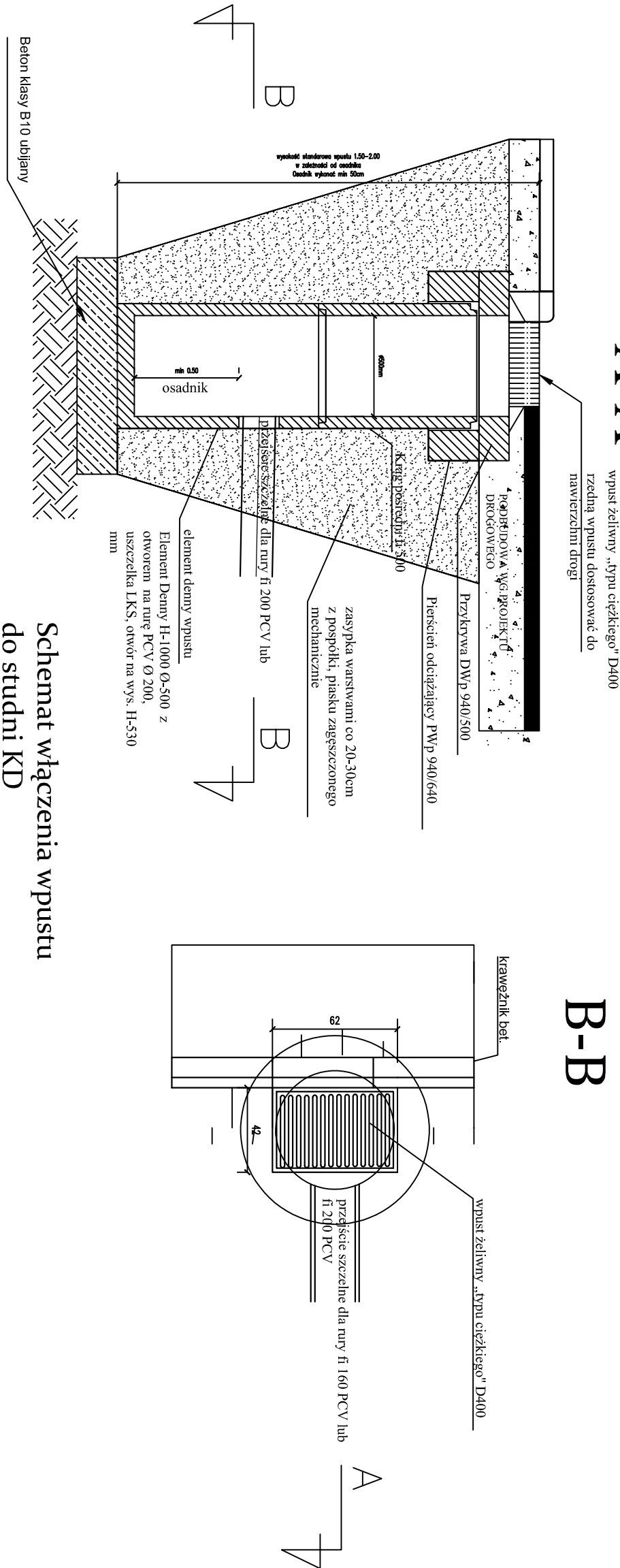


SZCZEGÓŁ 1

Studnia DN500 (Betonowy Wpust Uliczny)

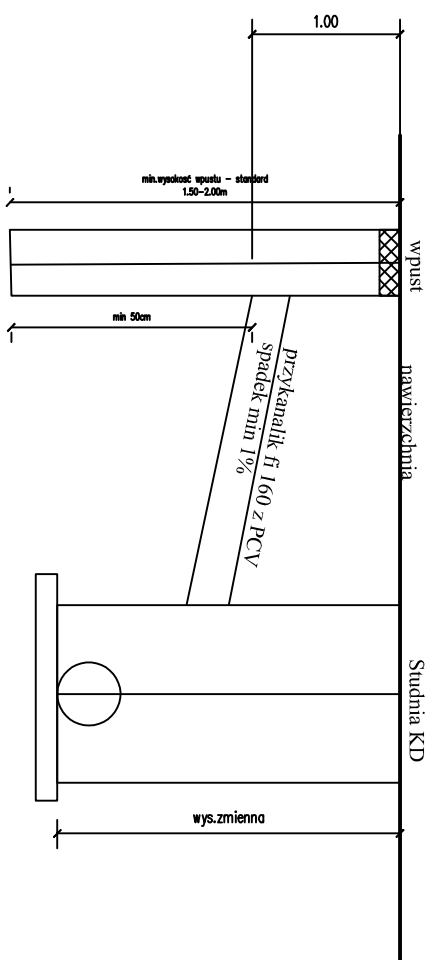
WIDOK Z GÓRY


A-A B-B



Schemat włączenia wpustu do studni KD

Wpust deszczowy wykonać z osadnikiem min 0.5m licząc od dna przykanalika. Głębokość zagłębienia przykanalika +/-1.00m lokalne dostosować do preferencji studni rewizyjnej. Spadek przykanalika wykonać ze spadkiem min 1% w kierunku studni rewizyjnej. Przykanalik wpustu fi 160 lub 200mm. Wpięcie przykanalika do studni kd wykonać jako szczelne



 DROGOM 45-409 Opole ul. JESIONOWA 15/8 e-mail: drog@o.pl www.drogom.com.pl tel: 608 498 304		PROJEKT PRZEBUDOWY DROGI WENWĘTRZNEJ UL. STOKROTKI, POLNEJ I MAKÓW W MIEJSCOWOŚCI DĄBROWA	
TYTUŁ RYSUNKU	WPUSZ ULICZNY		
INWESTOR	GMINA DĄBROWA 49-120 Dąbrowa ul. Ks. prof. J. Szynkiewicza 56		
LOKALIZACJA	DĄBROWA UL. STOKROTKI, POLNA I MAKÓW		
PROJEKTANT	mjr inż. Tomasz Sokulski upr. bud. nr OPL/0243/PWOD/06	NAZWISKO	PODPIS
DATA	03/2022	SKALA	1 : 25