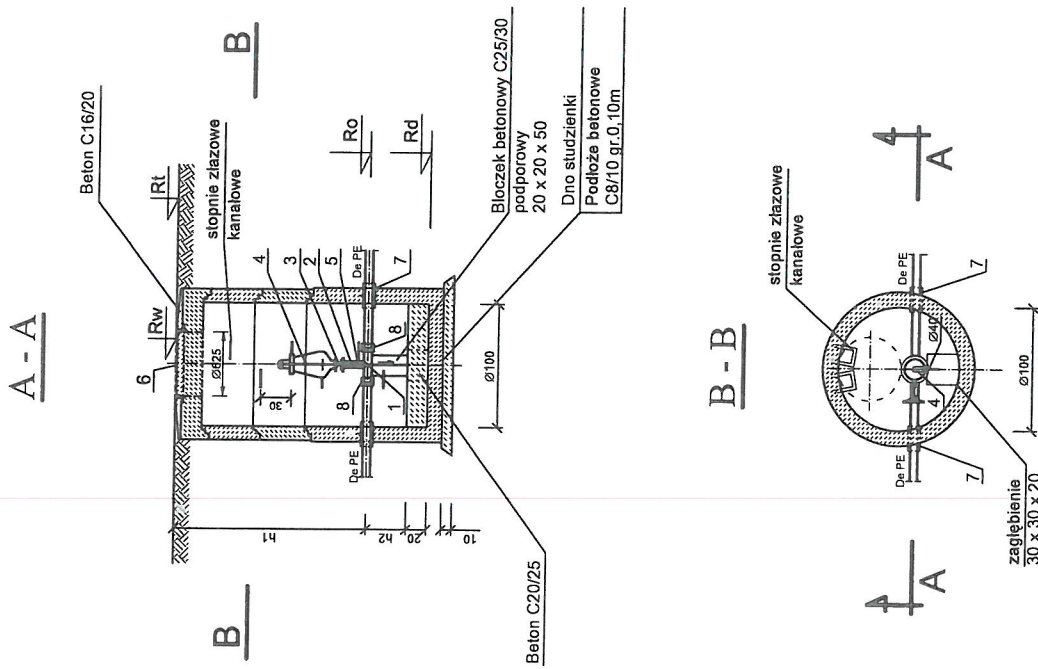


SCHEMAT STUDNI
NAPOWIETRZAJĄCO-ODPOWIETRZAJĄCEJ



ZESTAWIENIE ELEMENTÓW DLA STUDNI
Sno01-Sno04
Z ZAWOREM NAPOW-ODPOW.

Nr	Nazwa elementu	Ilość	
		Jedn.	Całk.
1.	Trójnik De110/De90, PE100, SDR17, PN10	szt.	1
2.	Tuleja kołnierзова z kołnierzem luźnym De90, PE100, SDR17, PN10	szt.	1
3.	Zasuwa nożowa odcinająca DN80, PN10 z kołkiem ręcznym	szt.	1
4.	Zawór napowietrzający - odpowietrzający do ścieków DN80, PN10 z przyłączem kołnierзовym	szt.	1
5.	Rura De90, PE100, SDR17, PN10	szt.	1
6.	Właz kanalarowy okrągły KID400 z wypełnieniem betonowym, z wentylacją oraz rygłem zabezpieczającym	szt.	1
7.	Przejście szczelne przez ścianę dla rur PE De110	szt.	2
8.	Mufa elektrooporowa	szt.	2

Rt - rzędna terenu istniejącego

Rw - rzędna wjazdu studni

Ro - rzędna osi rurociągu łącznego

Rd - rzędna dna studni

ANDRZEJ CICHORADZKI
INST-BUD-ROL EKO
63-440 Radków, ul. Osiedle Robotnicze 13
Uprawnienia do projektowania, budowy i nadzoru robót
w specj. instalacyjno-inst. w zair. sieć i instal. sanitarnych
Nr ew. 137775/Pw, BN-10.9/17/81
tel. kofm. 0-601 767 045 e-mail: ibre@wp.pl
NIF 664-199-02-98; REGON 250283599