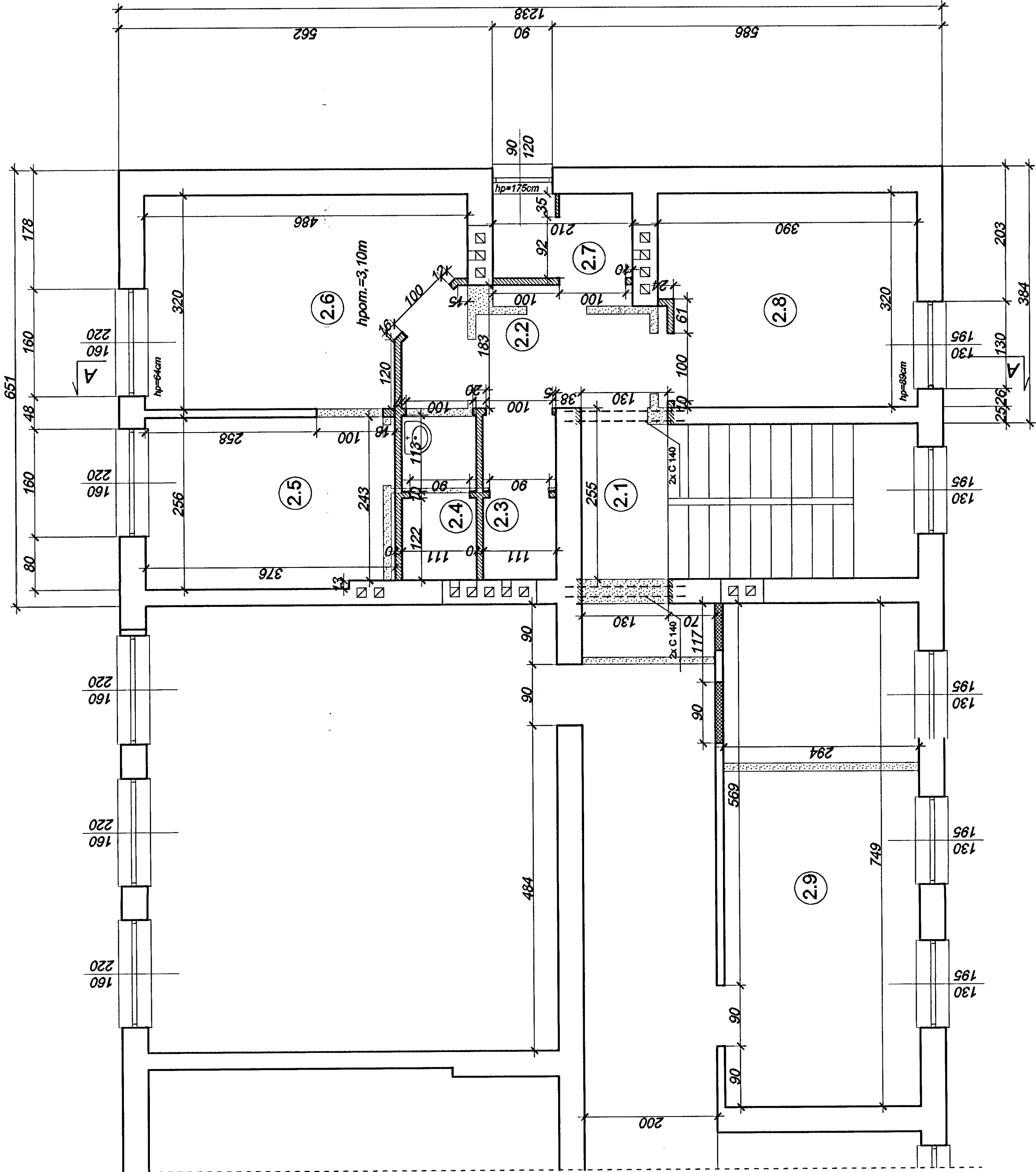


RZUT PIĘTRA - FRAGMENT  
PROJEKT 1:50

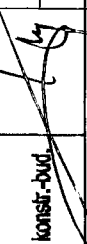


Zestawienie powierzchni

LP	SYMBOL	NAZWA POMIESZCZENIA	POWIERZCHNIA	RODZAJ PODŁOGI
1	2.1.	klatka schodowa	11,64	gres
2	2.2.	hol	6,79	gres
3	2.3.	WC	2,60	terakota
4	2.4.	WC	2,60	terakota
5	2.5.	gabinet dyrektora	9,53	panele podłogowe
6	2.6.	sekretariat	13,84	panele podłogowe
7	2.7.	WC nauczycieli	2,63	terakota
8	2.8.	pokój nauczycielski	12,10	panele podłogowe
9	2.9.	sala lekcyjna	17,45	wykładanie

W PIOTRKOWIE TRYBUNALSKIM  
ul. Dąbrowskiego 7  
97-300 Piotrków Trybunalski

- PROJEKTOWANE ŚCIANY  
WYBURZENIA  
ŚCIANY ISTNIEJĄCE

PRZEMIOT OPRACOWANIA	ZMIANA SPOSOBU UŻYTKOWANIA LOKALU MIESZKALNEGO NA CELE OŚWIATOWE W BUDYNKU SZKOŁY PODSTAWOWEJ W NOWEJ WSI			
	NOWA WIEŚ 84, 97-340 ROZPRZA DZ. NR EWID. 84			
INWESTOR	GMINA ROZPRZA 97-340 ROZPRZA AL.900 LECIA NR 3			
TEMAT RYSUNKU	PROJEKT POMIESZCZEŃ - konstrukcja			
AUTORZY OPRACOWANIA	Imię i Nazwisko  mgr inż. Mirosław Kowalczyk	Nr uprawnień  Upr. bud. do projektowania w spec. architektonicznej i konstr.-bud. BP IV-102203079	Podpis 	NR RYSUNKU  A1
PROJEKTOWAŁ				
BRANŻA	ARCHITEKTURA/KONSTRUKCJA			
STADIUM	PROJEKT BUDOWLANO-WYKONAWCZY			
				05.2018