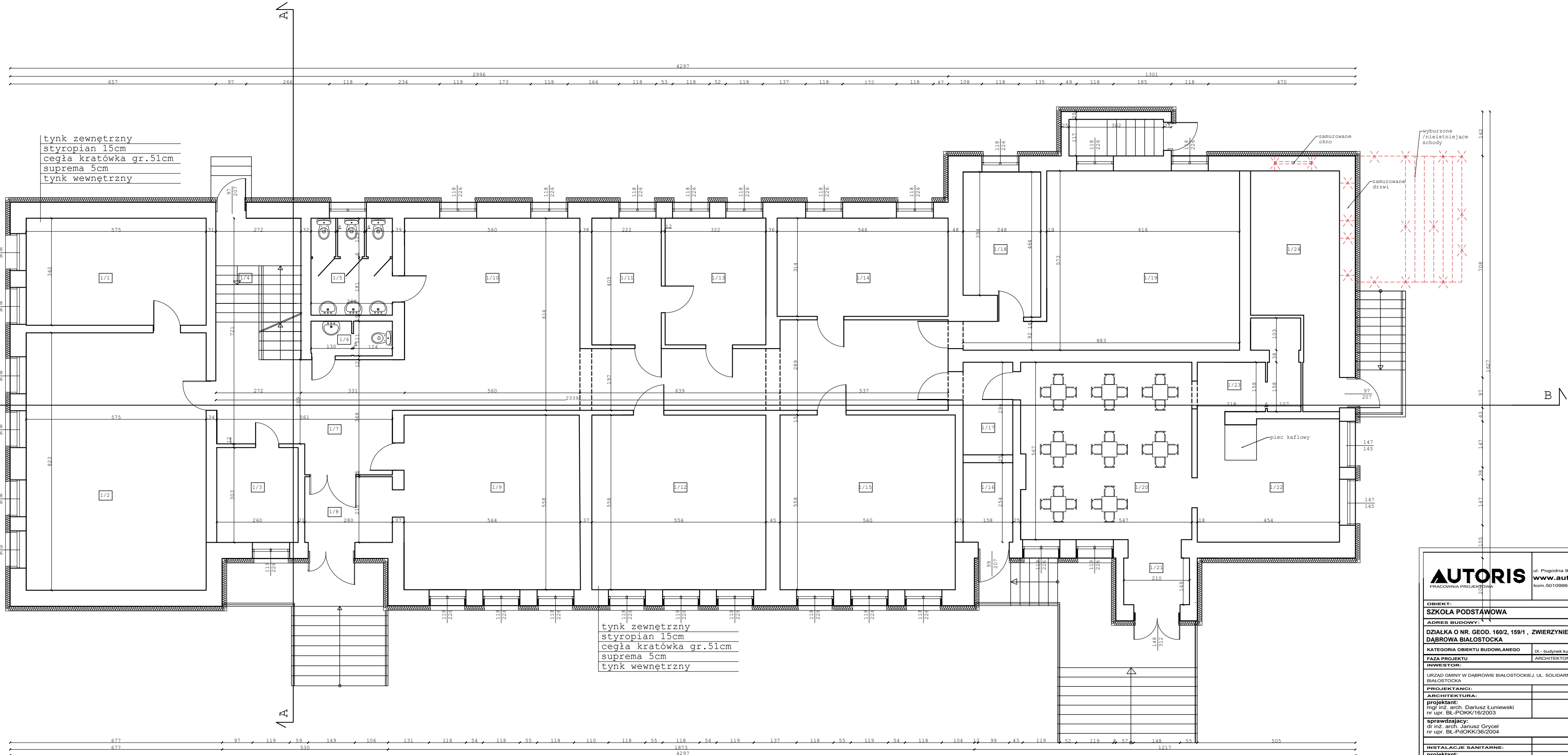


ZAKRES ROBÓT

1. Demontaż wszelkich elementów zewnętrznych
2. Demontaż orynnowania
3. Osuszenie ścian
4. Demontaż starej stolarki okiennej i drzwiowej i wymiana na nową z urządzeniami nawiewnymi
5. Ocieplenie ścian zewnętrznych styropianem 15cm
6. Ocieplenie stropu nad wnęką styropianem gr.17cm
7. Ocieplenie daszków nad drzwiami styropianem gr.10cm
8. Obróbka blacharska parapetów
9. Instalacja kotła na zewnętrznej ścianie budynku
10. Tynkowanie, malowanie elewacji zewnętrznej



tynk zewnętrzny  
styropian 15cm  
cegła kratówka gr.51cm  
suprema 5cm  
tynk wewnętrzny

tynk zewnętrzny  
styropian 15cm  
cegła kratówka gr.51cm  
suprema 5cm  
tynk wewnętrzny

Lp.	pomieszczenie	m <sup>2</sup>
1/1	pom. gospodarcze	19,6m <sup>2</sup>
1/2	sala gimnastyczna	47,3m <sup>2</sup>
1/3	pom. socjalne	7,5m <sup>2</sup>
1/4	klatka schodowa	12,3m <sup>2</sup>
1/5	wc	8,1m <sup>2</sup>
1/6	wc	2,9m <sup>2</sup>
1/7	korridor	57,7m <sup>2</sup>
1/8	wiatrołap	5,3m <sup>2</sup>
1/9	sala	31,4m <sup>2</sup>
1/10	rekreacja	23,3m <sup>2</sup>
1/11	sala	8,9m <sup>2</sup>
1/12	sala	31m <sup>2</sup>
1/13	sala	13m <sup>2</sup>
1/14	sala	17,2m <sup>2</sup>
1/15	sala	31,3m <sup>2</sup>
1/16	wiatrołap	4m <sup>2</sup>
1/17	pom. gospodarcze	4,7m <sup>2</sup>
1/18	pom. techniczne	10,7m <sup>2</sup>
1/19	pom. techniczne	37,5m <sup>2</sup>
1/20	stołówka	30,8m <sup>2</sup>
1/21	wiatrołap	3,1m <sup>2</sup>
1/22	kuchnia	17,9m <sup>2</sup>
1/23	zaplecze kuchenne	7,2m <sup>2</sup>
1/24	pom. gospodarcze	16,7m <sup>2</sup>

**AUTORIS** ul. Pogodna 9 lok.19 15-345 Białystok  
PRACOWNIA PROJEKTYWNA [www.autoris.com.pl](http://www.autoris.com.pl)  
korn.501009632 e\_mail: autoris@o2.pl

OBIEKT:  
**SZKOŁA PODSTAWOWA**

ADRES BUDOWY:  
**DZIAŁKA O NR. GEOD. 160/2, 159/1 , ZWIERZYNIC WIELKI , 16-200 DĄBROWA BIAŁOSTOCKA**

KATEGORIA OBIEKTU BUDOWLANEGO IX - budynki kulturalny i oświaty

FAZA PROJEKTU ARCHYTEKTONICZNO - BUDOWLANA

INWESTOR:  
URZĄD GMINY W DĄBROWIE BIAŁOSTOCKIEJ, UL. SOLIDARNOŚCI 1, 16-200 DĄBROWA BIAŁOSTOCKA

PROJEKTANCI:  
ARCHITEKTURA:  
projektant: mgr inż. arch. Dariusz Lumieński nr upr. BL-PKK/16/2003

sprawdzający: dr inż. arch. Janusz Gryceł nr upr. BL-PKK/36/2004

INSTALACJE SANITARNE:  
projektant:

TYTUL RYSUNKU:  
**RZUT PARTERU**

SKALA: DATA: NR RYS.: NR STR.:  
1:100 31.05.2021 A.2

Wszystkie prawa zastrzeżone. Łącznie z prawem do reprodukcji udostępniania w całości lub części. Bez zgody autorów.