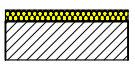
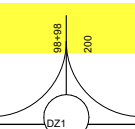


LEGENDA:

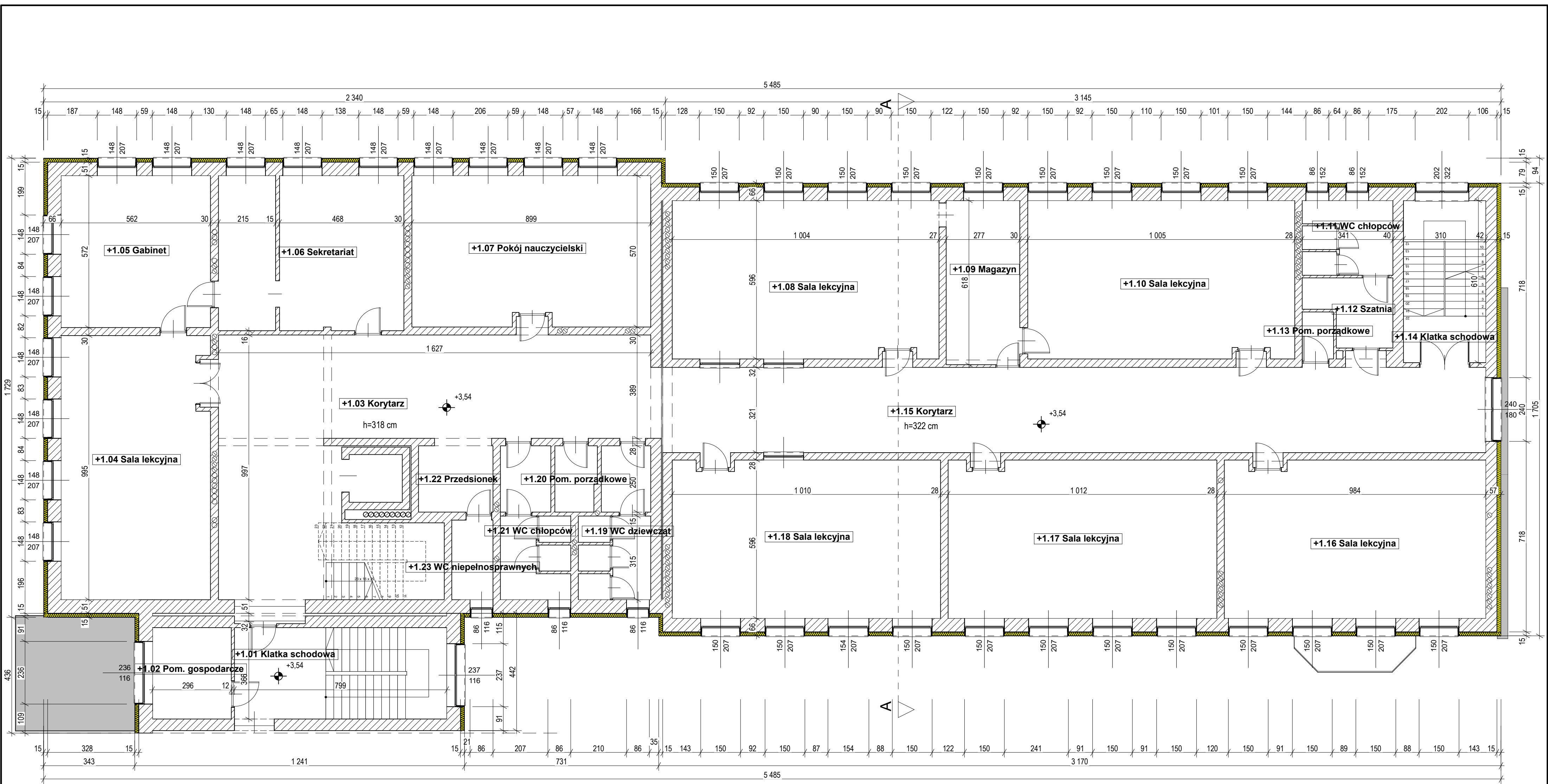


Projektowane docieplenie ścian zewnętrznych styropianem gr. 15 cm; metoda lekka, mokra, BSO- bezspoinowy system dociepleń/ ETICS wraz z dociepleniem ościeży okiennych i drzwiowych styropianem o gr. 2-3 cm; współcz. przewodzenia ciepła λ styropianu = 0,031W(m*K)



Proj. wymiana drzwi zewnętrznych $U_c=1,3$ W/m²*K, kolor biały RAL 9010

OBIEKT: DOCIEPLENIE ŚCIAN W BUDYNKU SEGMENTU "A" I WYMIANA STOLARKI DRZWIOWEJ W BUDYNKU SZKOŁY PODSTAWOWEJ W POGWIZDOWIE, W RAMACH ZADANIA: MODERNIZACJA SZKOŁY PODSTAWOWEJ IM. KSIĘSTWA CIESZYŃSKIEGO W POGWIZDOWIE POPRZECZ MODERNIZACJĘ, PRZEBUDOWĘ KOTŁOWNI C.O. ORAZ ZMIANĘ POSZYCIA DACHOWEGO.	
LOKALIZACJA: Jedn. ewid. Hażlach, Obręb ewid. Pogwizdów Nr działek: 601/38, 601/61, ul. Szkolna 1, 43-418 Pogwizdów	
INWESTOR: GMINA HAŻLACH , ul. Główna 57, 43 - 419 Hażlach	
NAZWA RYSUNKU: Rzut parteru - stan projektowany	
Listopad 2022 r. SKALA: 1:100	
PROJEKTANT: inż. M. FILIPCZAK	PODPIS:
RYS. NR: A1	

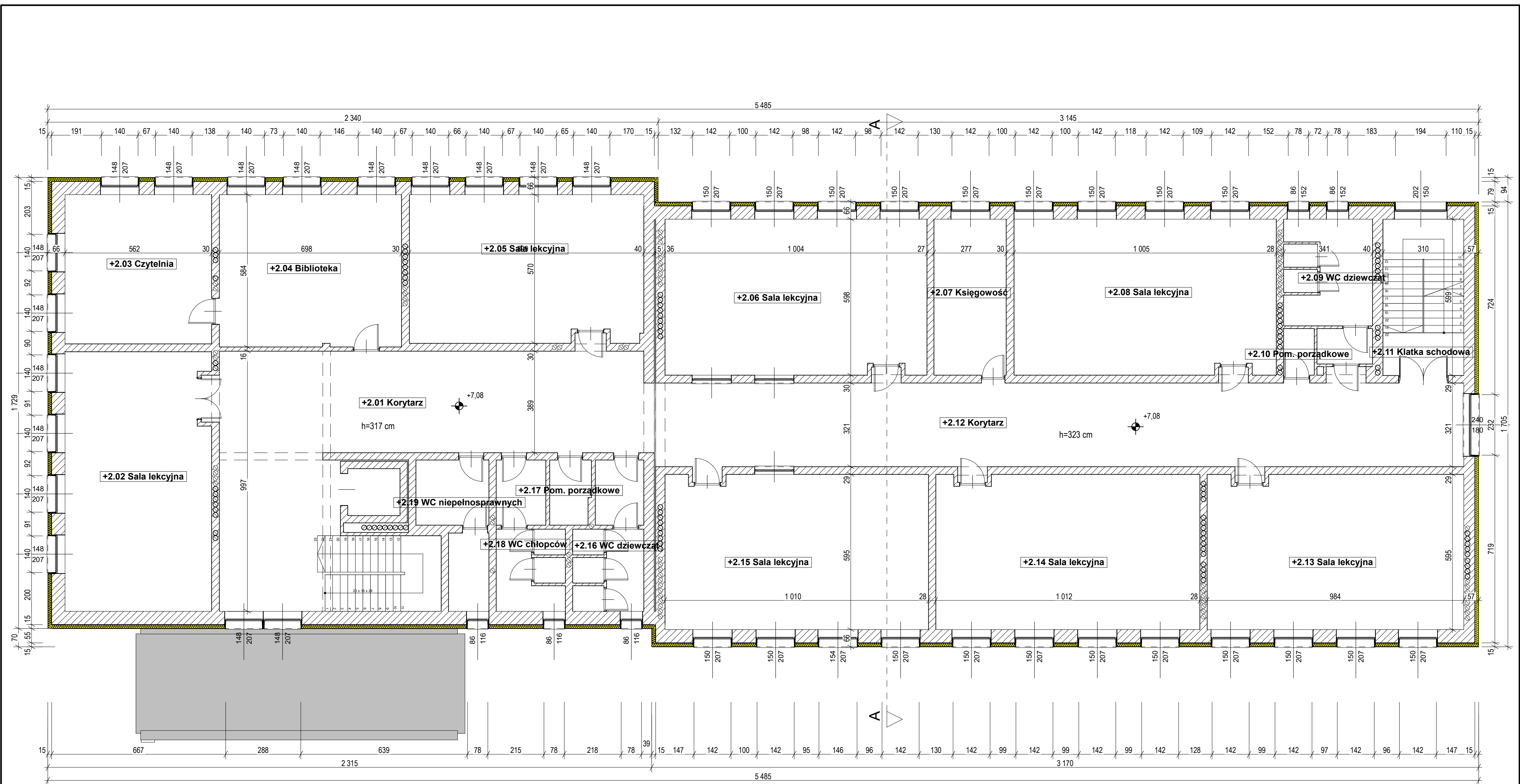


LEGENDA:

Projektowane docieplenie ścian zewnętrznych styropianem gr. 15 cm; metoda lekka, mokra, BSO- bezspoinowy system dociepleń/ ETICS wraz z dociepleniem ościeży okiennych i drzwiowych styropianem o gr. 2-3 cm; współcz. przewodzenia ciepła λ styropianu = 0,031W/(m*K)

Proj. wymiana drzwi zewnętrznych $U_c=1,3$ W/m²*K, kolor biały RAL 9010

OBIEKT: DOCIEPLENIE ŚCIAN W BUDYNKU SEGMENTU "A" I WYMIANA STOLARKI DRZWIOWEJ W BUDYNKU SZKOŁY PODSTAWOWEJ W POGWIZDOWIE, W RAMACH ZADANIA: MODERNIZACJA SZKOŁY PODSTAWOWEJ IM. KSIĘSTWA CIESZYŃSKIEGO W POGWIZDOWIE POPRZECZ MODERNIZACJĘ, PRZEBUDOWĘ KOTŁOWNI C.O. ORAZ ZMIANĘ POSZYCIA DACHOWEGO.	
LOKALIZACJA:	Jedn. ewid. Hażlach, Obręb ewid. Pogwizdów Nr działek: 601/38, 601/61, ul. Szkolna 1, 43-418 Pogwizdów
INWESTOR:	GMINA HAŻLACH, ul. Główna 57, 43 - 419 Hażlach
NAZWA RYSUNKU: Rzut I piętra - stan projektowany	
PROJEKTANT:	inż. M. FILIPCZAK
SKALA: 1:100	PODPIS:
RYS. NR: A2	

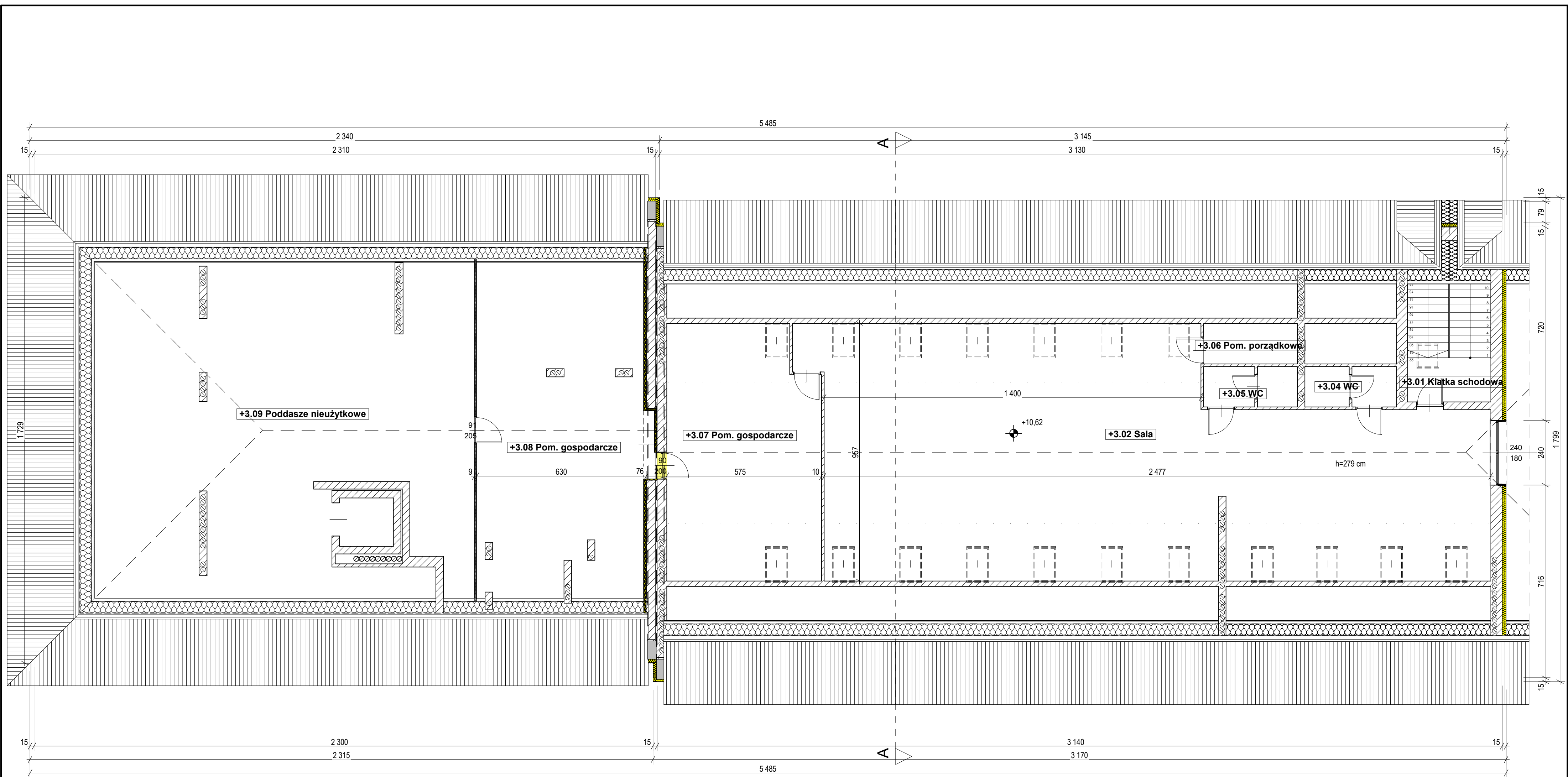


LEGENDA:

Projektowane docieplenie ścian zewnętrznych styropianem gr. 15 cm; metoda lekka, mokra, BSO- bezspoinowy system dociepleń/ ETICS wraz z dociepleniem ościeży okiennych i drzwiowych styropianem o gr. 2-3 cm; współcz. przewodzenia ciepła λ styropianu = 0,031W(m*K)

Proj. wymiana drzwi zewnętrznych $U_c=1,3$ W/m²*K, kolor biały RAL 9010

OBIEKT: DOCIEPLENIE ŚCIAN W BUDYNKU SEGMENTU "A" I WYMIANA STOLARKI DRZWIOWEJ W BUDYNKU SZKOŁY PODSTAWOWEJ W POGWIZDOWIE, W RAMACH ZADANIA: MODERNIZACJA SZKOŁY PODSTAWOWEJ IM. KSIĘSTWA CIESZYŃSKIEGO W POGWIZDOWIE POPRZECZ MODERNIZACJĘ, PRZEBUDOWĘ KOTŁOWNI C.O. ORAZ ZMIANĘ POSZYCIA DACHOWEGO.	
LOKALIZACJA: Jedn. ewid. Hażlach, Obręb ewid. Pogwizdów Nr działek: 601/38, 601/61, ul. Szkolna 1, 43-418 Pogwizdów	
INWESTOR: GINA HAŻLACH , ul. Główna 57, 43 - 419 Hażlach	
NAZWA RYSUNKU: Rzut II piętra - stan projektowany	
SKALA: 1:100	
PROJEKTANT: inż. M. FILIPCZAK	PODPIS:
	RYS. NR: A3



LEGENDA:	
	Projektowane docieplenie ścian zewnętrznych styropianem gr. 15 cm; metoda lekka, mokra, BSO- bezspoinowy system dociepleń/ ETICS wraz z dociepleniem ościeży okiennych i drzwiowych styropianem o gr. 2-3 cm; współcz. przewodzenia ciepła λ styropianu = 0,031W/(m*K)
	Projektowane docieplenie ściany na poddaszu oddzielającej pomieszczenie ogrzewane od nieogrzewanego wełną mineralną o gr. 10 cm; λ wełny = 0,037W/(m*K)
	Proj. wymiana drzwi wewnętrznych na poddaszu $U_c=1,3$ W/m²*K, kolor biały RAL 9010

OBIEKT: DOCIEPLENIE ŚCIAN W BUDYNKU SEGMENTU "A" I WYMIANA STOLARKI DRZWIOWEJ W BUDYNKU SZKOŁY PODSTAWOWEJ W POGWIZDOWIE, W RAMACH ZADANIA: MODERNIZACJA SZKOŁY PODSTAWOWEJ IM. KSIĘSTWA CIESZYŃSKIEGO W POGWIZDOWIE POPRZECZ MODERNIZACJĘ, PRZEBUDOWĘ KOTŁOWNI C.O. ORAZ ZMIANĘ POSZYCIA DACHOWEGO.	
LOKALIZACJA: Jedn. ewid. Hażlach, Obręb ewid. Pogwizdów Nr działek: 601/38, 601/61, ul. Szkolna 1, 43-418 Pogwizdów	
INWESTOR: GINA HAŻLACH , ul. Główna 57, 43 - 419 Hażlach	
NAZWA RYSUNKU: Rzut poddasza - stan projektowany	
Listopad 2022 r. SKALA: 1:100	
PROJEKTANT: inż. M. FILIPCZAK	PODPIS:
RYS. NR: A4	