

1. Projekt rozpatrywać łącznie z opisem technicznym.

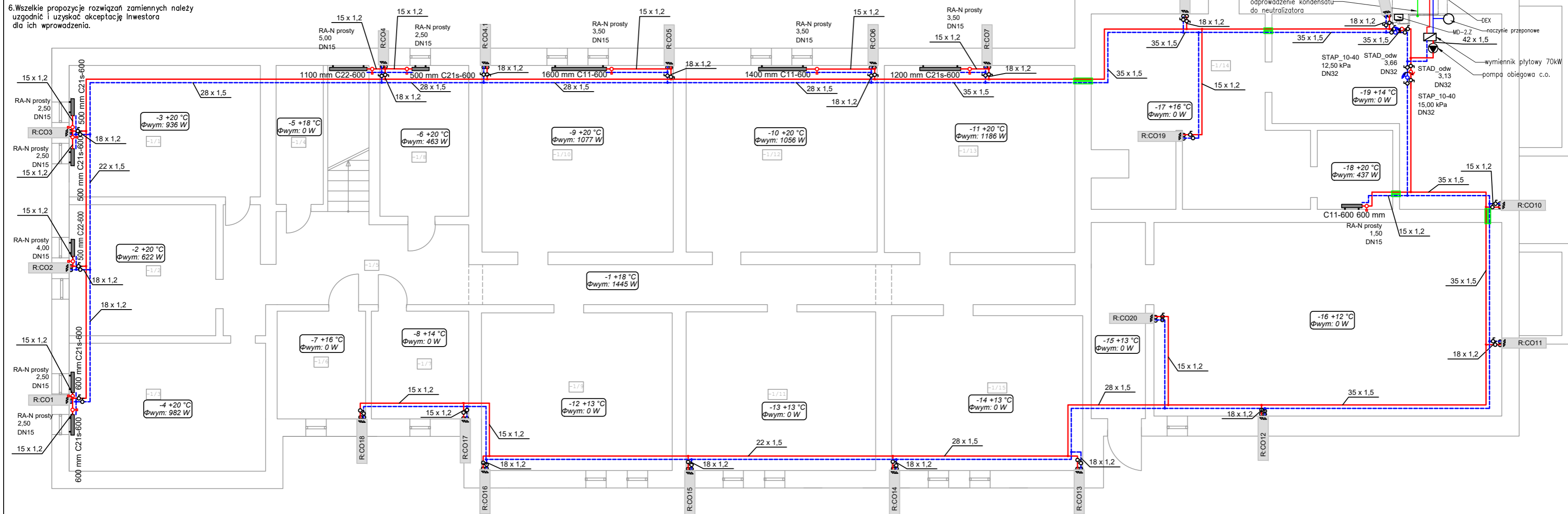
2. Wszelkie prace należy prowadzić zgodnie z zasadami sztuki budowlanej, szczegółowymi zaleceniami polskich przepisów i norm branżowych, atestów i dopuszczeń do stosowania oraz według zaleceń i zgodnie z technologiami producentów wszelkich wyrobów i systemów stosowanych w realizacji projektu.

3. Niniejsza dokumentacja stanowi część opracowania wielobranżowego. Dokumentację wielobranżową należy rozpatrywać jako całość.

4. Nie należy prowadzić robót w oparciu o dokumentację jednej branży bez sprawdzenia ich odniesień do pozostałych branż.

5. Przed przystąpieniem do prac budowlanych wszystkie wymiary należy sprawdzić w naturze. W przypadku stwierdzenia niezgodności należy zwrócić się do Projektanta.

6. Wszelkie propozycje rozwiązań zamiennych należy uzgodnić i uzyskać akceptację inwestora dla ich wprowadzenia.



-1/1	szatnia
-1/2	szatnia
-1/3	szatnia
-1/4	pomieszczenie gospodarcze
-1/5	korytarz
-1/6	pomieszczenie gospodarcze
-1/7	pomieszczenie gospodarcze
-1/8	pomieszczenie gospodarcze
-1/9	pomieszczenie gospodarcze
-1/10	sala
-1/11	sala
-1/12	biblioteka
-1/13	biblioteka
-1/14	kotłownia

LEGENDA:

- — proj. instalacja c.o. z rur ze stali węglowej ocynkowanej zewnętrznie (przewody prowadzone pod stropem / po ścianach)
- — proj. pion instalacji c.o.
- — proj. grzejnik stłowy płytowy (zasilanie boczne)
- δ — proj. zawór kulowy odcinający
- δ — proj. zawór termostatyczny prosty
- δ — proj. zawór skośny równoważący
- δ — proj. regulator różnicy ciśnień
- — proj. przejście p.poż.

- doziemna inst. gazowa PE dz40mm
wg profilu oraz zagospodarowania terenu
- przejście PE/stal 40/32
- nacienna skrzynka gazowa wentylowana
z zaworem odcinającym, reduktorem II
stopnia i zaworem MAG-3
- szafka natynkowa dla kotła gazowego 70kW
- układ powietrzno-spalinowy Ø80/125mm
wyprowadzony ponad dach po elewacji
budynku
- otwory w ścianie zewnętrznej
zamurować (zysp)
- odprowadzenie kondensatu
do neutralizatora
- DEX
- MD-2.Z
42 x 1,5
- naczyne przeponowe
- wymiennik płytowy 70kW
- STAP 10-40
12,50 kPa
DN32
- STAD_owd
3,66
DN32
- STAD_owd
3,13
DN32
- STAP 10-40
15,00 kPa
DN32
- DEX
- MD-2.Z
42 x 1,5
- naczyne przeponowe
- wymiennik płytowy 70kW
- pompa obiegowa c.o.

AUTORIS ul. Pogodna 9 lok.19 15-345 Białystok
PRACOWNIA PROJEKTOWA www.autoris.com.pl
kom.501099632 e_mail: autoris@o2.pl

**"TERMOMODERNIZACJA BUDYNKU SZKOŁY PODSTAWOWEJ
W ZWIERZYŃCU WIELKIM"**

na działce o nr geod. 160/2, 159/1, Zwierzyniec Wielki, 16-200 Dąbrowa Białostocka,
pow. sokoiński, woj. podlaskie

Nr rys.	skala	Nazwa rys.	Data
CO-01	1:100	Rzut piwnicy - wewnętrzna instalacja c.o.	31.05.2021 r.
b. sanitarna:	autor:	mgr inż. Bartosz Sowa nr upr. WAM/0131/POOS/13	
b. sanitarna:	współpraca:	mgr inż. Monika Grabowska	