

**Koncepcja oświetlenia - Miasto Bełchatów, ul. Armii Krajowej -
rondo Żołnierzy Niezłomnych**

Teren 1

Plan sytuacyjny oprav



Teren 1

Plan sytuacyjny opraw

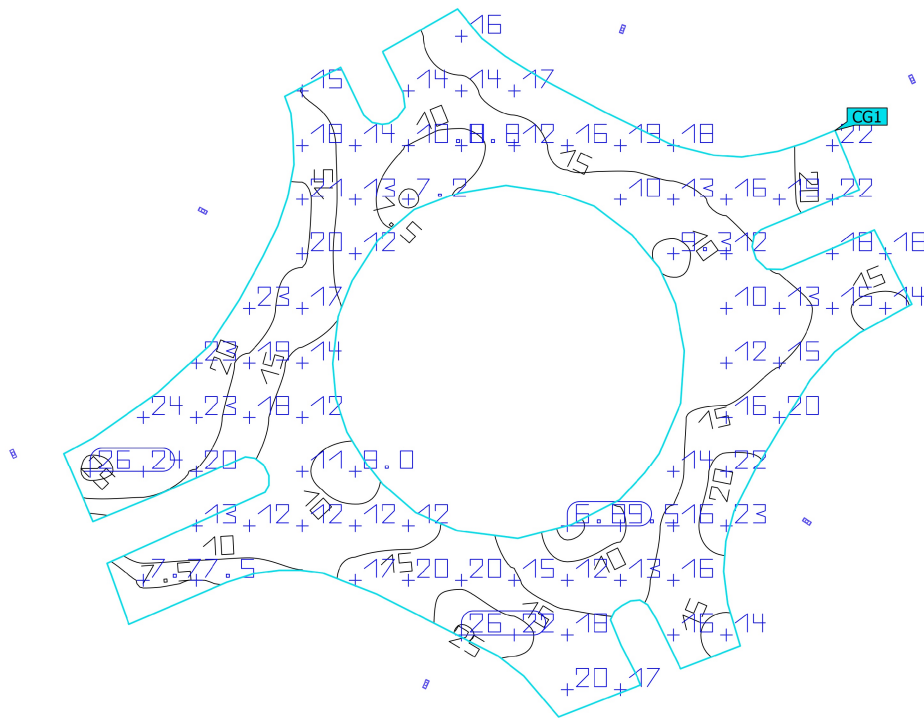
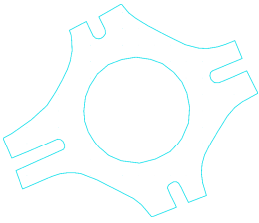
Oprawa 65W 7750lm 740

1x LED

X	Y	Wysokość montażu	MF	Oprawa
4.200 m	26.900 m	10.000 m	0.80	1
54.010 m	47.681 m	10.000 m	0.80	2
37.968 m	50.455 m	8.500 m	0.80	3
14.688 m	40.345 m	8.500 m	0.80	4
27.069 m	14.099 m	8.500 m	0.80	5
48.200 m	23.100 m	8.500 m	0.80	6

Teren 1 (Scena świetlna 1)

Rondo

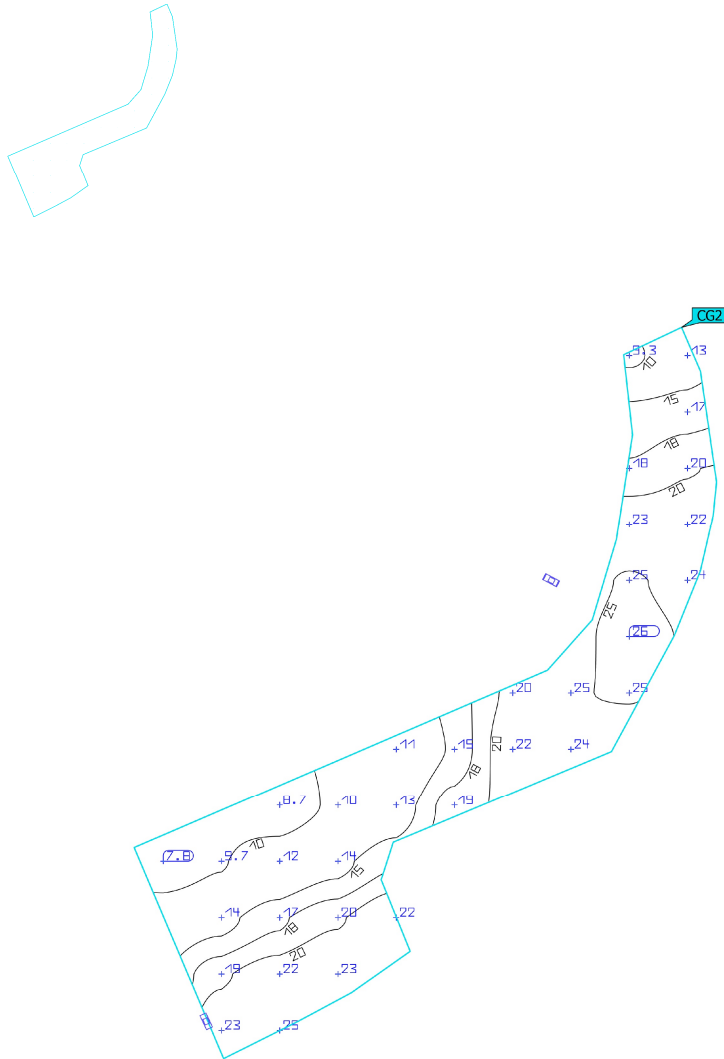


Właściwości	\bar{E}	$E_{min.}$	E_{maks}	g_1	g_2	Indeks
Rondo Prostopadłe natężenia oświetlenia Wysokość: 0.000 m	15.7 lx	6.85 lx	25.9 lx	0.44	0.26	CG1

Profil użytkowania: Ustawienie wstępne DIALux, Standard (obszar ruchu na zewnątrz)

Teren 1 (Scena świetlna 1)

Chodnik 1

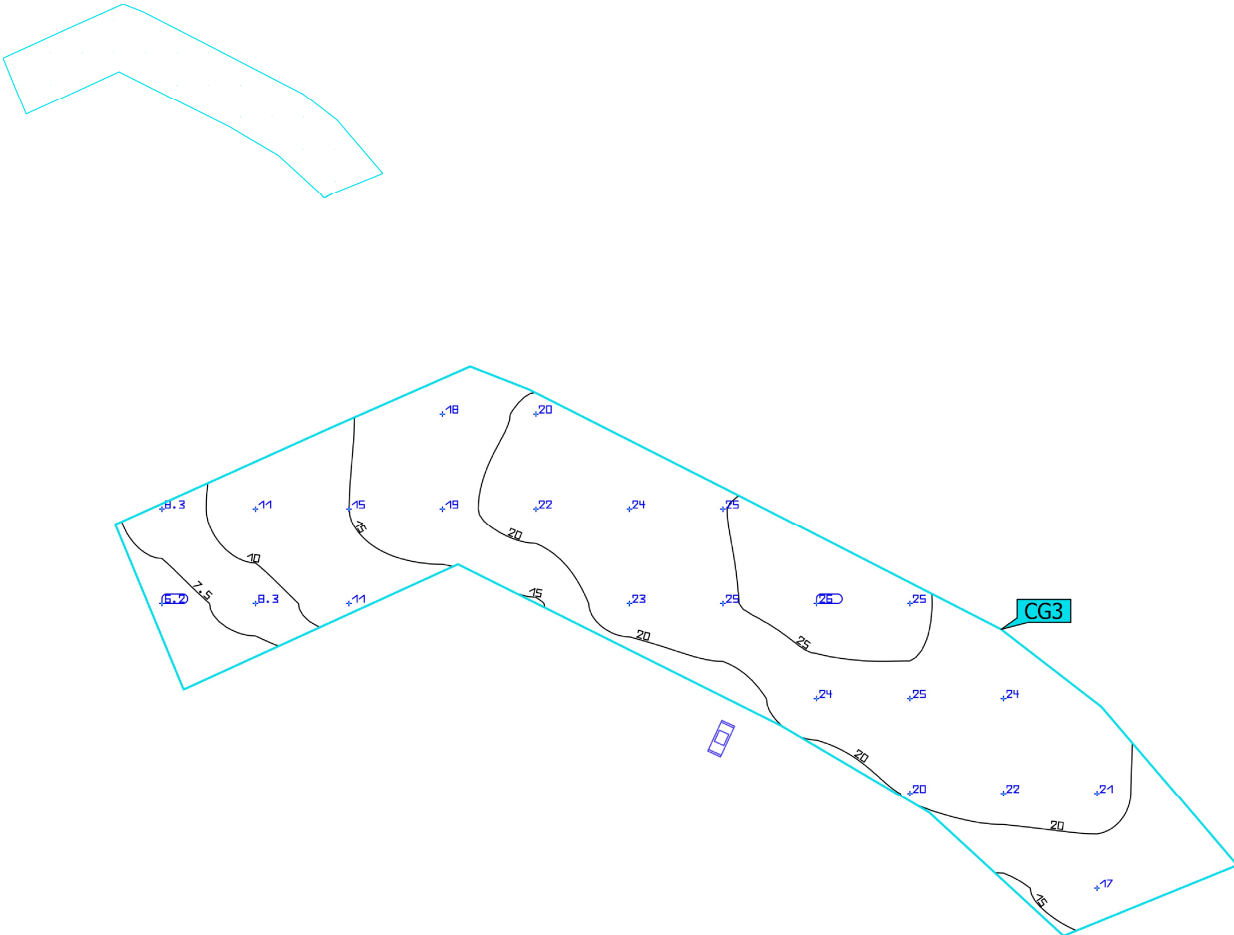


Właściwości	\bar{E}	$E_{min.}$	E_{maks}	g_1	g_2	Indeks
Chodnik 1 Prostopadłe natężenia oświetlenia Wysokość: 0.000 m	18.2 lx	7.84 lx	26.2 lx	0.43	0.30	CG2

Profil użytkowania: Ustawienie wstępne DIALux, Standard (obszar ruchu na zewnątrz)

Teren 1 (Scena świetlna 1)

Chodnik 2

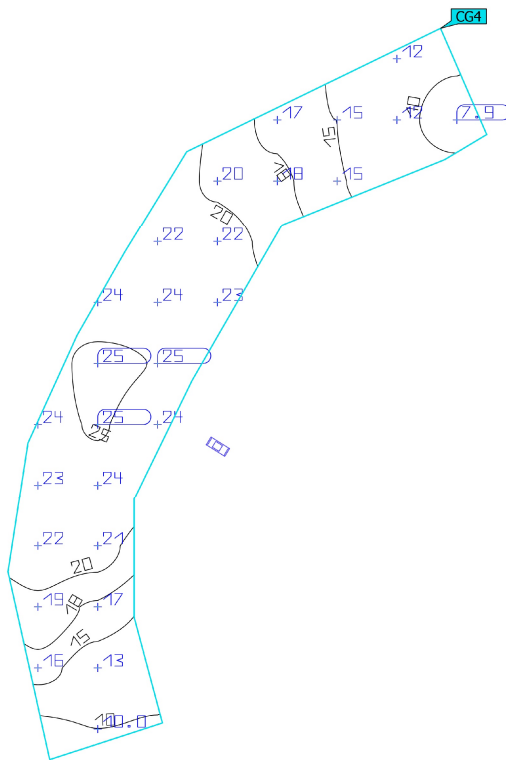
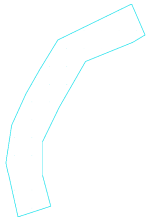


Właściwości	\bar{E}	$E_{min.}$	E_{maks}	g_1	g_2	Indeks
Chodnik 2 Prostopadłe natężenia oświetlenia Wysokość: 0.000 m	19.1 lx	6.21 lx	25.7 lx	0.33	0.24	CG3

Profil użytkowania: Ustawienie wstępne DIALux, Standard (obszar ruchu na zewnątrz)

Teren 1 (Scena świetlna 1)

Chodnik 3

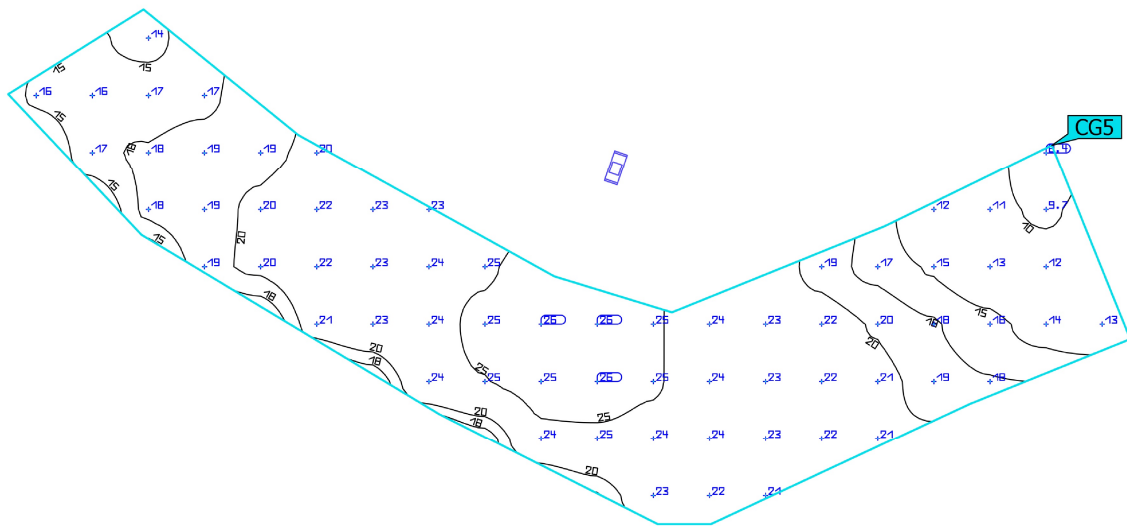
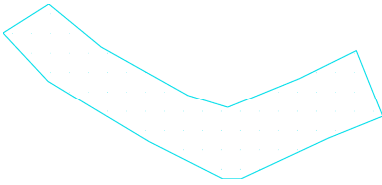


Właściwości	\bar{E}	$E_{min.}$	E_{maks}	g_1	g_2	Indeks
Chodnik 3 Prostopadłe natężenia oświetlenia Wysokość: 0.000 m	19.3 lx	7.90 lx	25.4 lx	0.41	0.31	CG4

Profil użytkowania: Ustawienie wstępne DIALux, Standard (obszar ruchu na zewnątrz)

Teren 1 (Scena świetlna 1)

Chodnik 4



Właściwości	\bar{E}	$E_{min.}$	E_{maks}	g_1	g_2	Indeks
Chodnik 4 Prostopadłe natężenia oświetlenia Wysokość: 0.000 m	20.1 lx	8.43 lx	25.7 lx	0.42	0.33	CG5

Profil użytkowania: Ustawienie wstępne DIALux, Standard (obszar ruchu na zewnątrz)