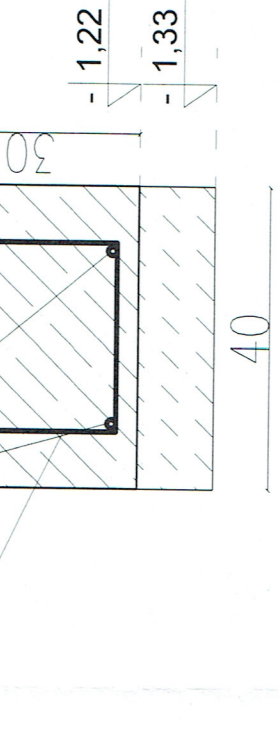


ŁAWA FUNDAMENTOWA 1 : 20

Beton B20
Stal Ø10 34GS
Stal Ø6 ST0S

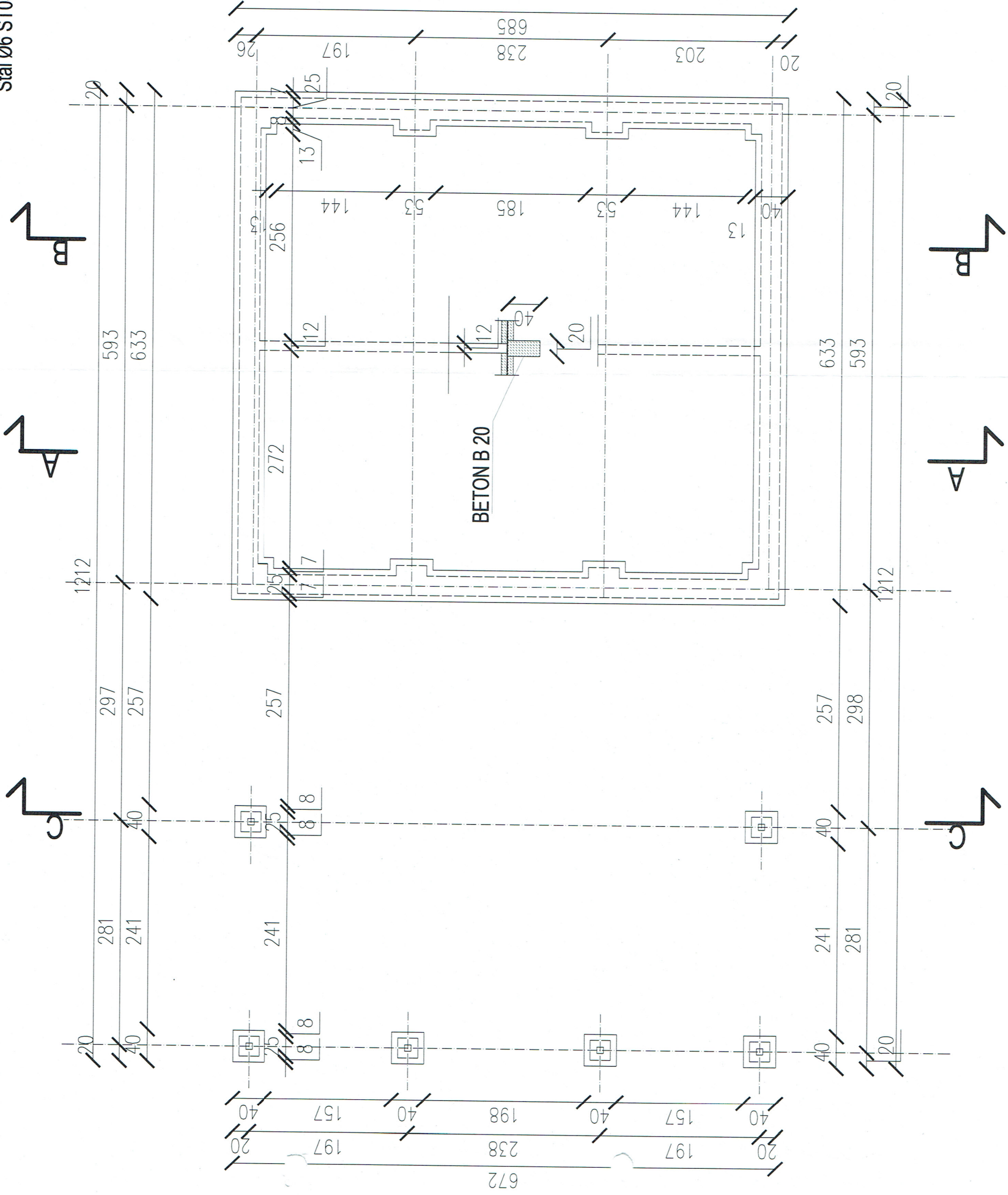
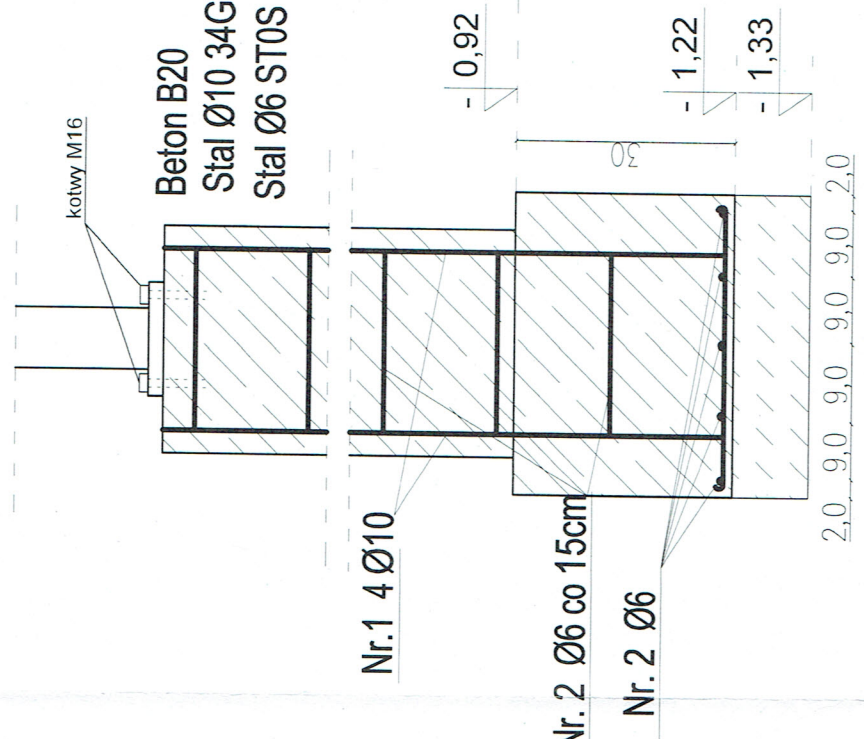
Nr.1 4 Ø10
Nr.2 Ø6 co 30cm



STOPA FUNDAMENTOWA 1 : 20

Beton B20
Stal Ø10 34GS
Stal Ø6 ST0S

Nr.1 4 Ø10
Nr.2 Ø6 co 15cm
Nr.2 Ø6



		M. Gwiazdowski, A. Sosnowski, M. Gryzbowska ul. Elewalska 13/22, 15-620 Białyсток tel. (085) 652 06 80, e-mail: drogowskaz-sc@o2.pl	
Stadium: P.W.	Projekt: Rzut fundamentów	Branża: Branża ARCHITEKTURA	Data: 12.2013
Skala: 1:50	Budowa: ciągów pieszych, ogrodzenia terenów, bram wjazdowych, szlabanów, obudowy śmietnikowej oraz elementów małej architektury na terenie działki o nr ewid. 206/2 przy ulicy H. Sienkiewicza 65 w Białymostku.		
Liczba arkuszy: 1	Projektant: mgr inż. arch. Tomasz Jacyński	Wzrost: nr uprawnień: PKK/38/2004	Inżynier: mgr inż. arch. Wioletta Skóra
Waga: 1	Wykonawca: mgr inż. arch. Dariusz Pańkiewicz	Inżynier: mgr inż. arch. Wioletta Skóra	Inżynier: mgr inż. arch. Dariusz Pańkiewicz