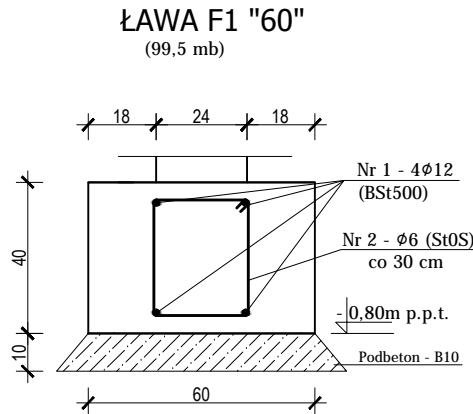
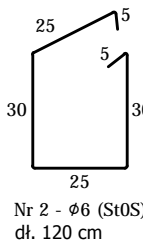


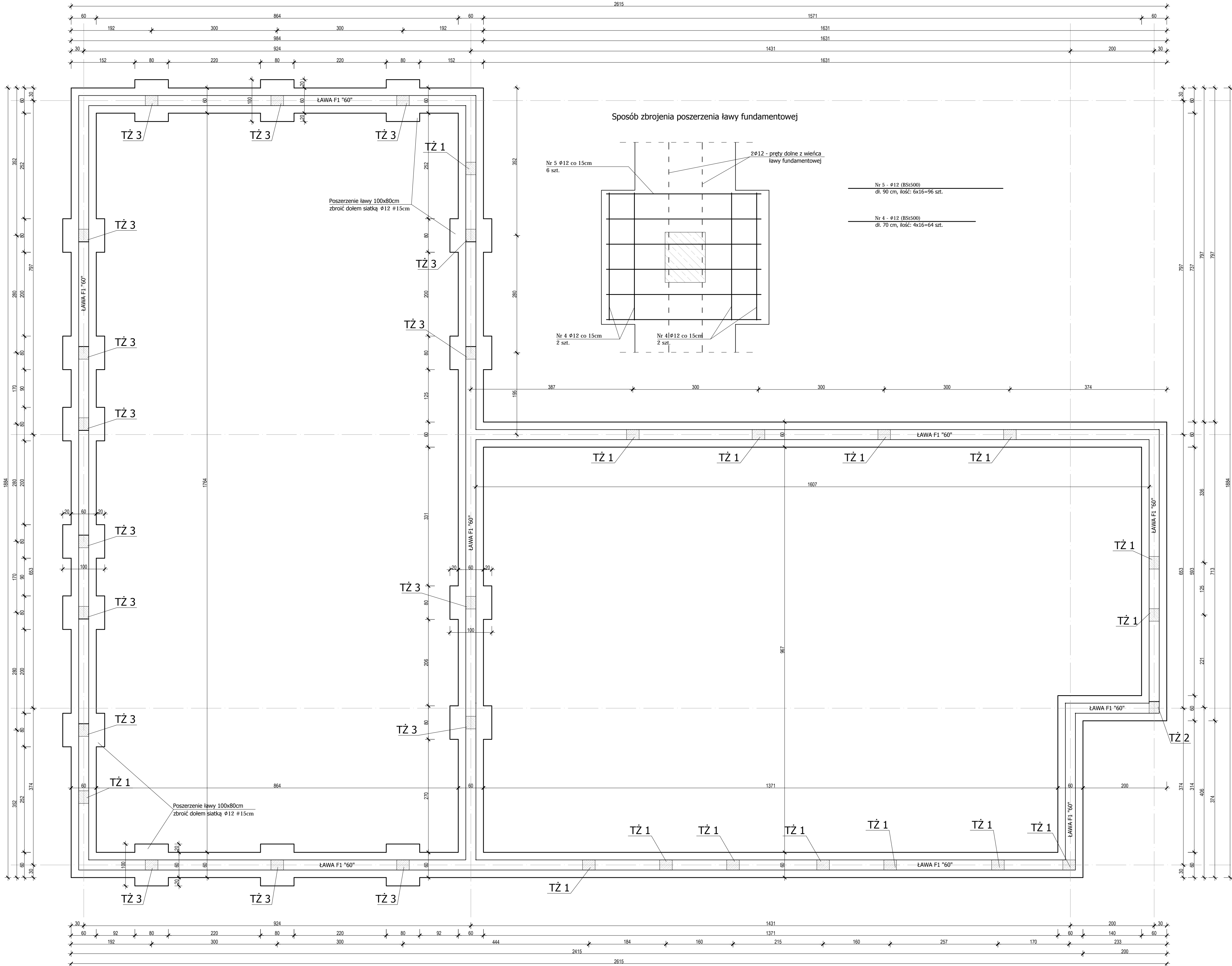
Wytyki dla trzpieni



Nr 3 - Ø16 (BSt500)
dł. 150 cm, ilość: 156 szt.

ZESTAWIENIE STALI - ŁAWY FUNDAMENTOWE									
Nr	średnica	długość (m)	ilość sztuk	stal	masa jedn. (kg/m)	masa (kg)			
						6	12	16	
Nr 1	12	99,5	4	RB500	0,888		353,4		
Nr 2	6	1,20	330	St0S	0,222	87,9			
Nr 3	16	1,50	156	RB500	1,58		369,7		
Nr 4	12	0,70	64	RB500	0,888		58,6		
Nr 5	12	0,90	96	RB500	0,888		76,7		
razem (kg)						87,9	488,7	369,7	
łącznie (kg)							948,1		
całkowita ilość stali (kg) + naddatek 5%*							995,5		

* naddatek uwzględniający zakłady prętów



Beton: B25 (C20/25) XC2
Stal: RB500
St0S
Poziom posadowienia -0.80m p.p.t.
UWAGA! Przygotowanie podłoża pod fundamentami wg opisu technicznego.

TŻ 1 - pozostawić wytyki pod trzpień żelbetowy 24/30cm - 4Ø16 (BSt500), Ø6 (St0S) co 20cm

TŻ 2 - pozostawić wytyki pod trzpień żelbetowy 24/28cm - 4Ø16 (BSt500), Ø6 (St0S) co 20cm

TŻ 3 - pozostawić wytyki pod trzpień żelbetowy 24/30cm - 6Ø16 (BSt500), Ø6 (St0S) co 20cm

KALDO

Agencja Budowlana KALDO Paweł Jędraś
siedziba: 64-100 Leszno, ul. Antonińska 6
biuro: 64-100 Leszno, ul. Miśnierska 1
tel/fax: 65/3222244
e-mail: kaldo@kaldo.net.pl
www.kaldo.net.pl

PROJEKT
WYKONAWCZY

OBIEKT

Budowa świetlicy wiejskiej
wraz z infrastrukturą towarzyszącą

RYSUNEK

RZUT FUNDAMENTÓW

PROJEKTANT

mgr inż. Przemysław ORCHOLSKI
specj. konstr. budowlana
upr. nr WSP/0075/POUR/11

BRANŻA

konstrukcja
SKALA
1 : 50

DATA

03.2023
NR RYS.
K.1