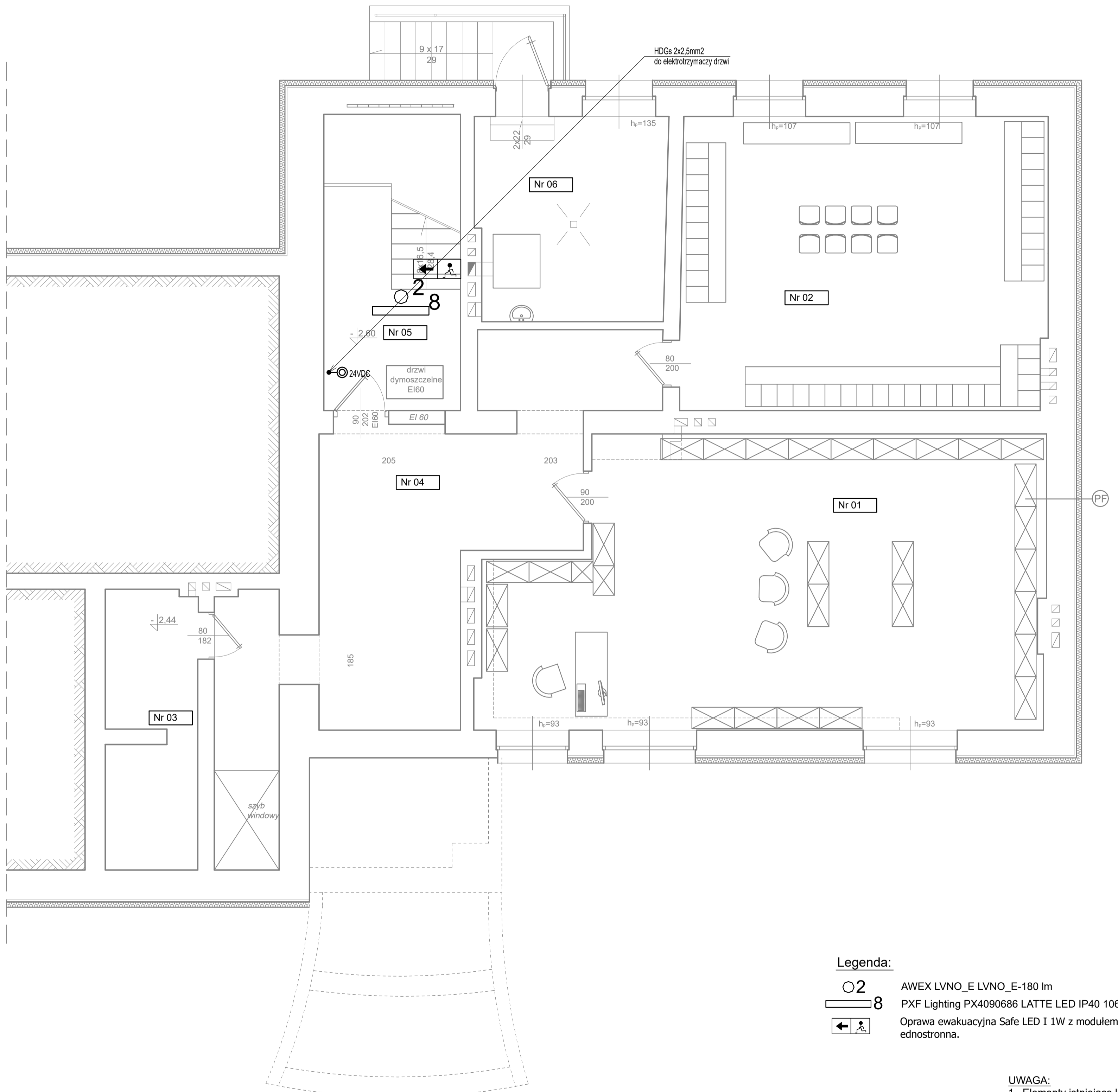



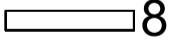
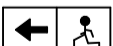
# RZUT PIWNIC

## STAN PROJEKTOWANY

### 1:50



#### Legenda:

-  AWEX LVNO\_E LVNO\_E-180 lm
-  PXF Lighting PX4090686 LATTE LED IP40 1060 26W 4000K
-  Oprawa ewakuacyjna Safe LED I 1W z modułem awaryjnym 1h jednostronna.

#### UWAGA:

1. Elementy istniejące lub nie będące elementami branży elektrycznej wyróżniono kolorem szarym.

PF - projektowana warstwa izolacji  
 - tynk żywiczy / płytki klinkierowe  
 - warstwa klejowa zbrojona siatką z wł. szklanych  
 - styropian ekstrudowany XPS 10 cm  
 - warstwa gruntująca i przeciw-wodna bitumiczna (4mm) w części podziemnej istniejąca ściana piwniczna / fundamentowa wraz z izolacją

Zachowano istniejące częściowo numery pomieszczeń

Nr	nazwa pomieszczenia	pow. [m <sup>2</sup> ]	posadzka
01	magazyn biblioteki	54,15	plytki lastryko
02	szatnia	37,95	wykładzina PCW
03	magazynek WF	8,99	panele
04	komunikacja	31,43	wykładzina PCW
05	komunikacja schody	14,06	plytki ceramiczne
06	kotłownia	13,67	plytki ceramiczne
Razem		160,25	

Gmina Opalenica		ul. 3 Maja 1 64-330 Opalenica
projekt:	BIURO DS. BUDOWNICTWA MODUL	ul. A. Kocjana 6 60-408 Poznań
zobowiązanie:	Szkola Podstawowa z Oddziałami Dwujęzycznymi im. Andrzeja i Władysława Niegolewskich	ul. Fama 5 64-330 Opalenica
temat:	Przebudowa i modernizacja ostatniej kondygnacji budynku	
tytuł:	Projekt architektoniczno-budowlany	skala: 1:50
projektował:	mgr inż. Karol Jarmuda	opracowanie: WKP10317/P00E/08
opracował:		podpis:
sprawdził:	mgr inż. Jan Bujakiewicz	opracowanie: WKP10220/PW0E/19
tytuł:	RZUT PIWNIC - INSTALACJE ELEKTRYCZNE	nr rys.: 3