

## **7. Rysunki:**

Rys.1 Zagospodarowanie terenu

Rys.2 Bud.1a Rzut parteru

Rys.2a Bud.1a Rzut parteru z wyburzeniami

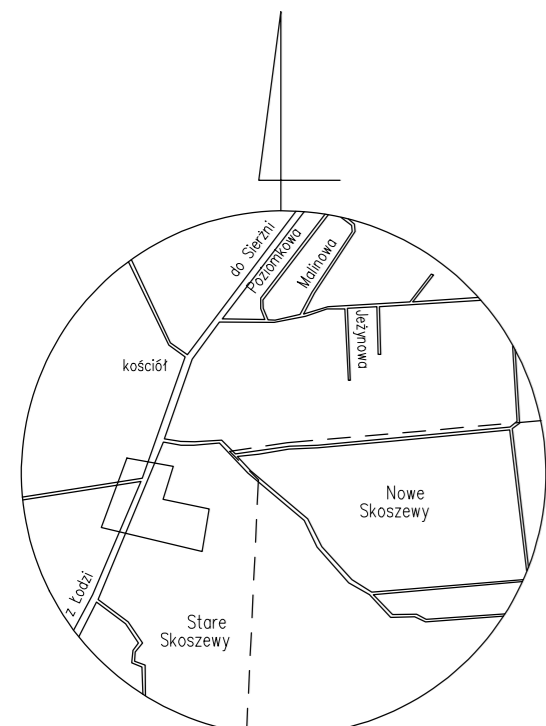
Rys.3 Bud.1a Rzut piętra

Rys.3a Bud.1a Elewacje

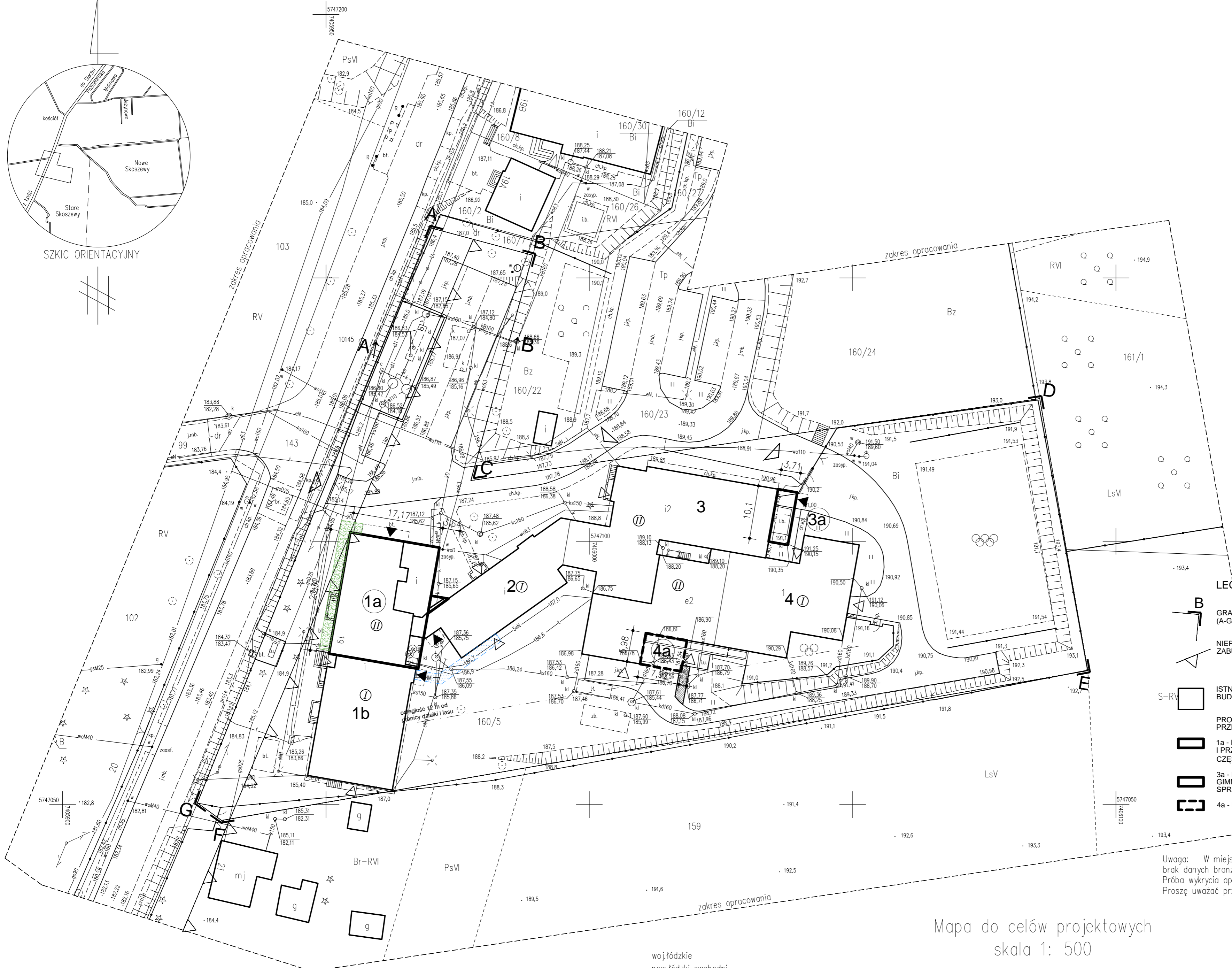
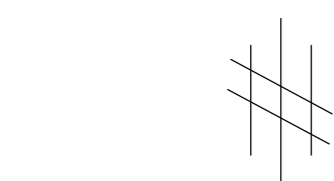
Rys.4 Bud 4a Rzut kuchni

Rys.4a Bud 4a Rzut kuchni z wyburzeniami

Rys.5 Bud 3a Rzut magazynu przy sali gimnastycznej



SZKIC ORIENTACYJNY



- LEGENDA:**
- LICZBA KONDYGNACJI
  - ISTNIĄCE WEJŚCIA DO BUDYNKU
  - PROJEKTOWANE WEJŚCIA DO BUDYNKU
  - NIEPRZEKACZALNA LINA ZABUDOWY
  - WJAZD NA TEREN DZIAŁKI
  - PROJEKTOWANE ZADANIE
  - DO USUNIĘCIA/ROZBIÓRKI
  - ISTNIĄCY OBIEKT SZKOŁY BUDYNKI 1 - 4
  - NOWA POWIERZCHNIA BIOLOGICZNIE CZYNNA -NAWIERZCHNIA DO ROZBIÓRKI
  - NOWA NAWIERZCHNIA UTWARDZONA - CHODNIK
  - PRZEJŚCIE TECHNICZNE/KOMUNIKACYJNE DLA SZKOŁY PODCZAS PROWADZENIA ROBÓT BUDOWLANYCH -po zakończeniu prac do demontażu

Uwaga: W miejscach oznaczonych brak danych branżowych i możliwości pomiaru. Próba wykrycia aparaturą nie dała rezultatu. Proszę uważać przy pracach ziemnych.

Mapa do celów projektowych  
skala 1: 500

Usługi Geodezyjne i Kartograficzne  
STANISŁAW BUDZYŃSKI  
92-754 Łódź ul. Viewegera 5 tel.502325511, 426717840

woj. łódzkie  
pow. łódzki wschodni  
gm.100608\_2 Nowosolna  
obręb: 100608\_2.0014 Stare Skoszewy  
dz.100608\_2.0014.160/5  
w. Stare Skoszewy 19

Mapę wykonano na podstawie mapy zasadniczej gm. Nowosolna w skali 1: 1000 oraz pomiaru z miesiąca grudnia 2022 roku.  
Sektora 7.165.09.12.3  
Układ współrzędnych "2000"  
Poziom odniesienia "Kronsztadt 60"

geodeta uprawniony  
Stanisław Budzyński  
upr.11663

PFU - ROZBUDOWA SZKOŁY PODSTAWOWEJ W STARYCH SKOSZEWAH Łódź 01.12.2022 r.  
NAZWA RYS.: KONCEPCJA ZAGOSPODAROWANIA TERENU

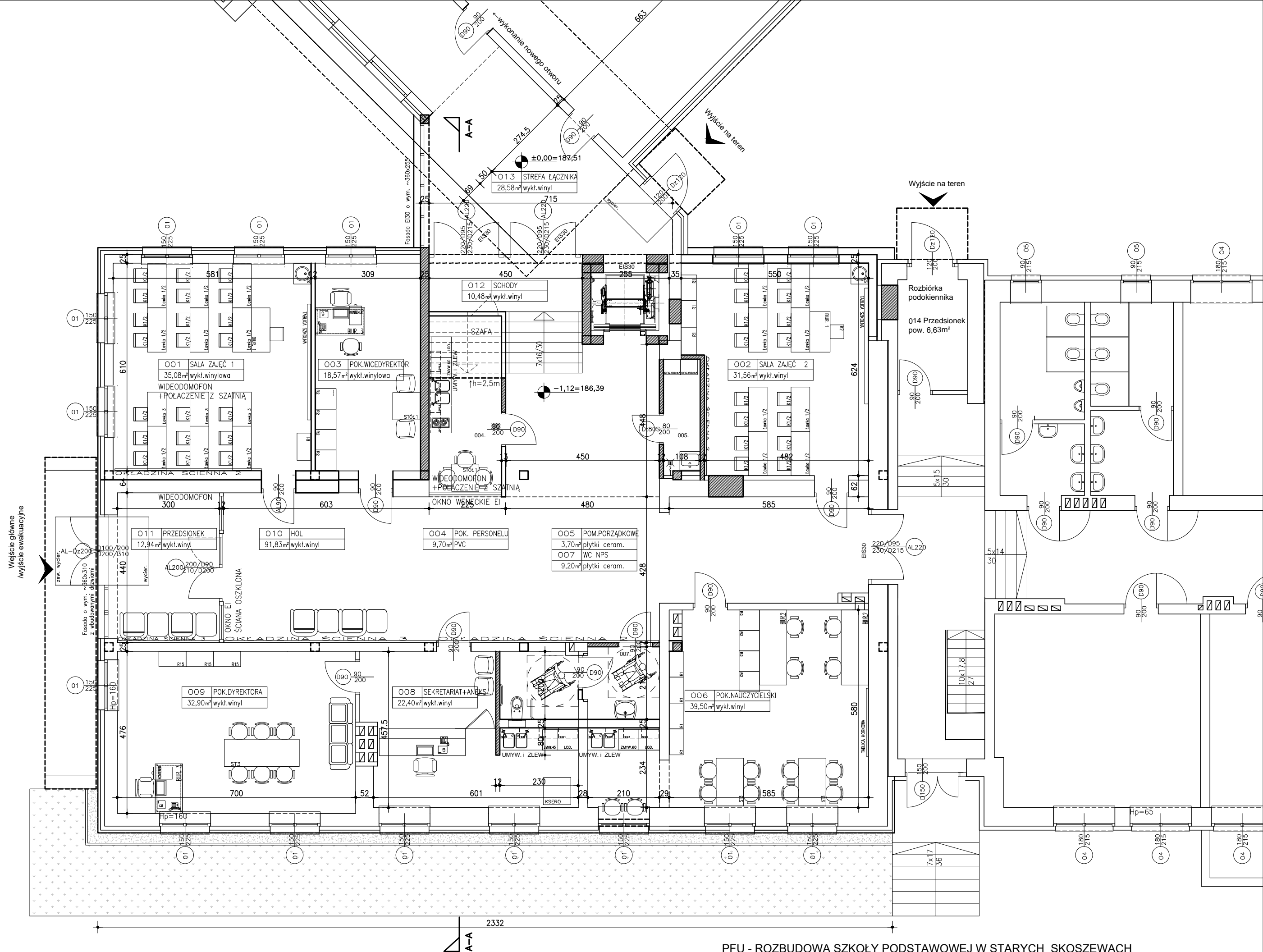
ADRES: Stare Skoszewy 19, obr. 0014, dz. nr 160/5

SKALA 1:500 Rys 1



364

1717



Wyjście główne  
Wyjście ewakuacyjne

zewn. wyjście

Fasada o wym. ~360x310  
z abudowanymi oknami

zewn. wyjście

Fasada o wym. ~360x310

zewn. wyjście

Fasada o wym. ~360x310

zewn. wyjście

Fasada o wym. ~360x310

zewn. wyjście

Fasada o wym. ~360x310

zewn. wyjście

Fasada o wym. ~360x310

zewn. wyjście

Fasada o wym. ~360x310

zewn. wyjście

Fasada o wym. ~360x310

zewn. wyjście

Fasada o wym. ~360x310

zewn. wyjście

Fasada o wym. ~360x310

zewn. wyjście

2332  
A-A

0 1 2m

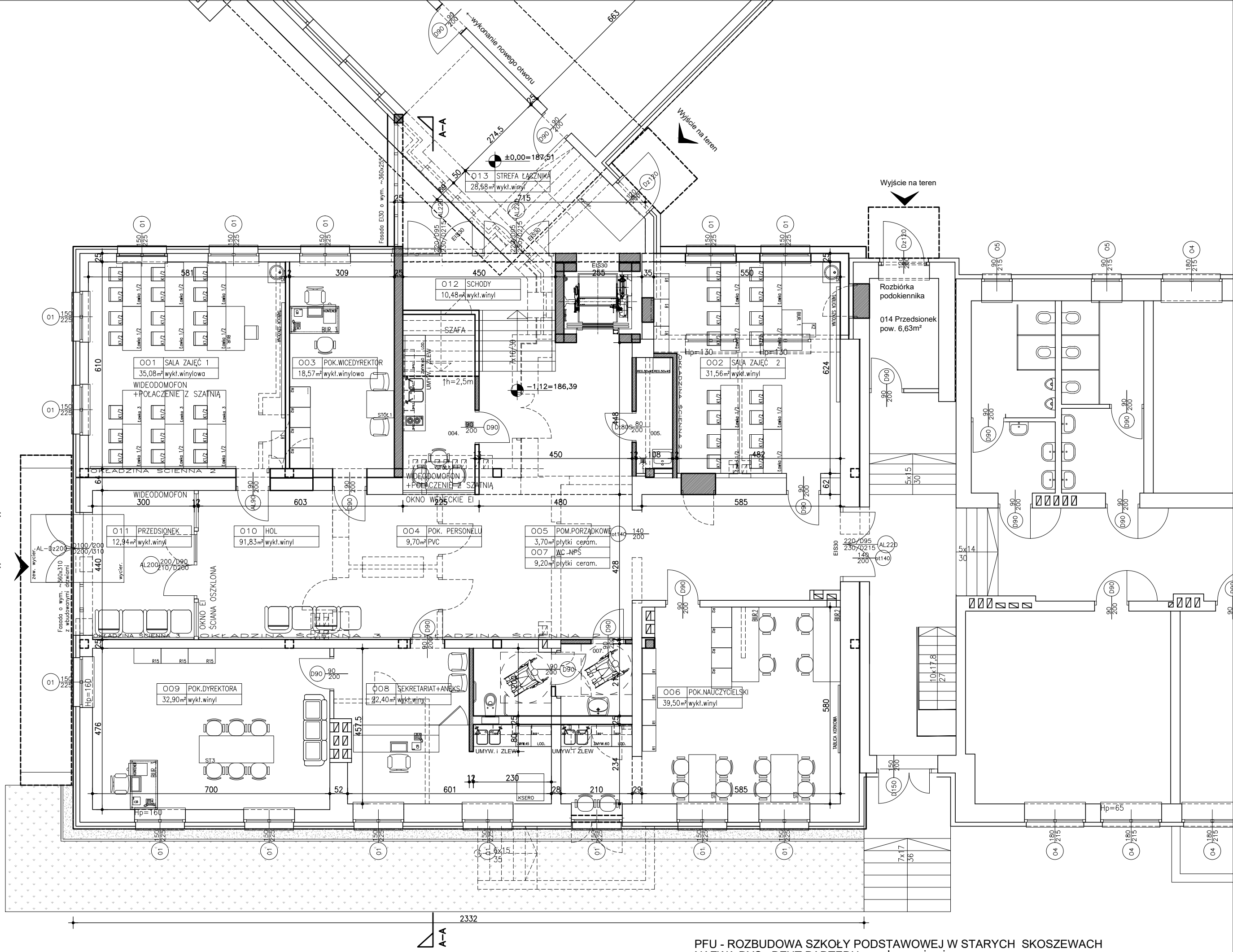
PFU - ROZBUDOWA SZKOŁY PODSTAWOWEJ W STARYCH SKOSZEWACH  
NAZWA RYS.: RZUT PARTERU

ADRES: Stare Skoszewy 19, obr. 0014, dz. nr 160/5

SKALA 1:100 Rys 2

364  
1717

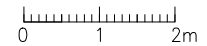
Wycięcie ewakuacyjne

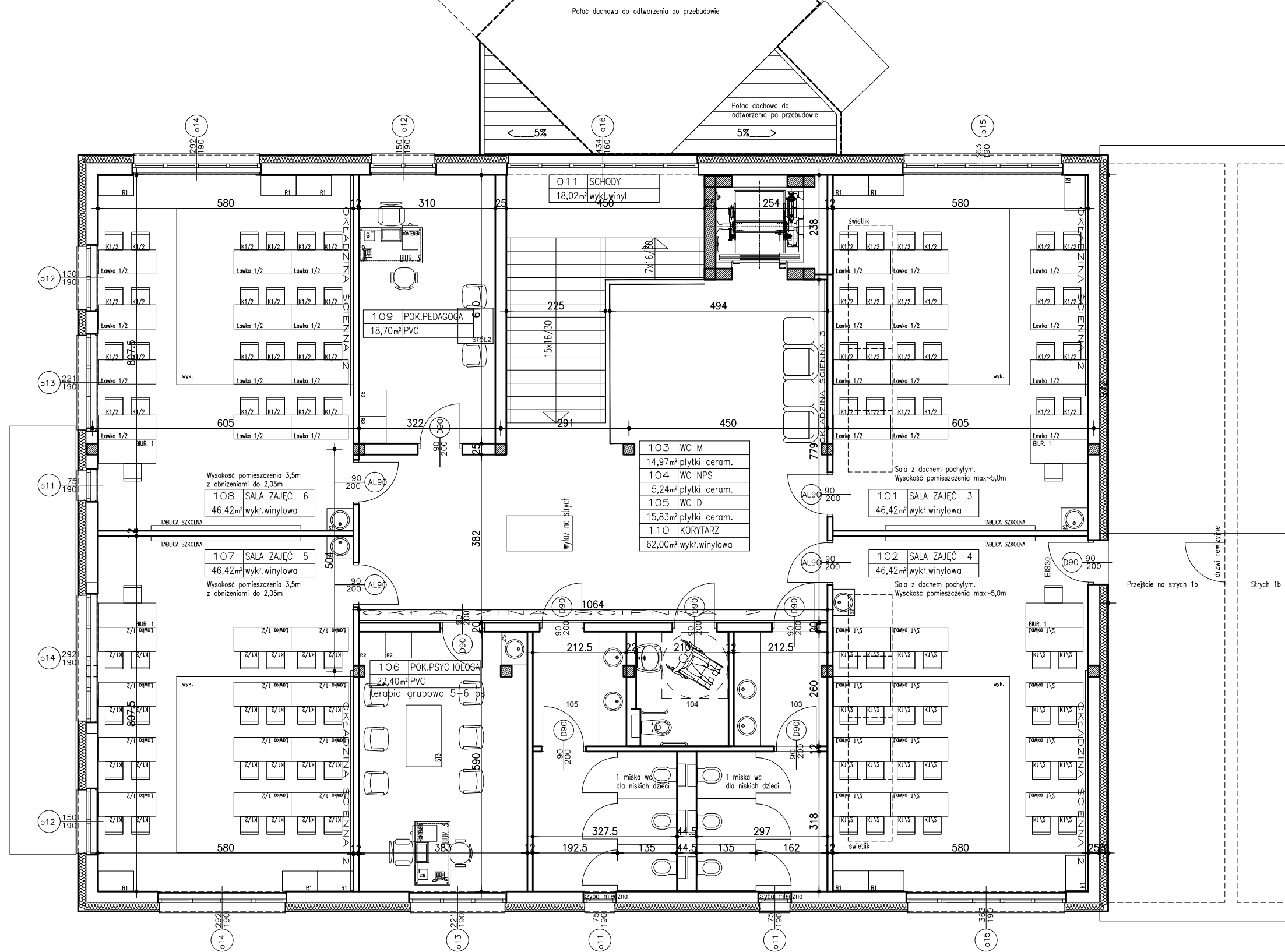


PFU - ROZBUDOWA SZKOŁY PODSTAWOWEJ W STARYCH SKOSZEWACH  
NAZWA RYS.: RZUT PARTERU z wyburzeniami

ADRES: Stare Skoszewy 19, obr. 0014, dz. nr 160/5

SKALA 1:100 Rys 2a





Pałac dachowa do otworzenia po przebudowie

Pałac dachowa do otworzenia po przebudowie

011 SCHODY  
18,02m<sup>2</sup> wykl. winyl

109 POK. PEDAGOGA  
18,70m<sup>2</sup> PVC

Wysokość pomieszczenia 3,5m  
z obniżeniami do 2,05m  
108 SALA ZAJĘĆ 6  
46,42m<sup>2</sup> wykl. winylowa

107 SALA ZAJĘĆ 5  
46,42m<sup>2</sup> wykl. winylowa  
Wysokość pomieszczenia 3,5m  
z obniżeniami do 2,05m

103 WC M  
14,97m<sup>2</sup> płytki ceram.  
104 WC NPS  
5,24m<sup>2</sup> płytki ceram.  
105 WC D  
15,83m<sup>2</sup> płytki ceram.  
110 KORYTARZ  
62,00m<sup>2</sup> wykl. winylowa

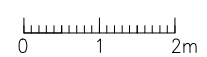
101 SALA ZAJĘĆ 3  
46,42m<sup>2</sup> wykl. winylowa  
Sala z dachem pochylym.  
Wysokość pomieszczenia max~5,0m

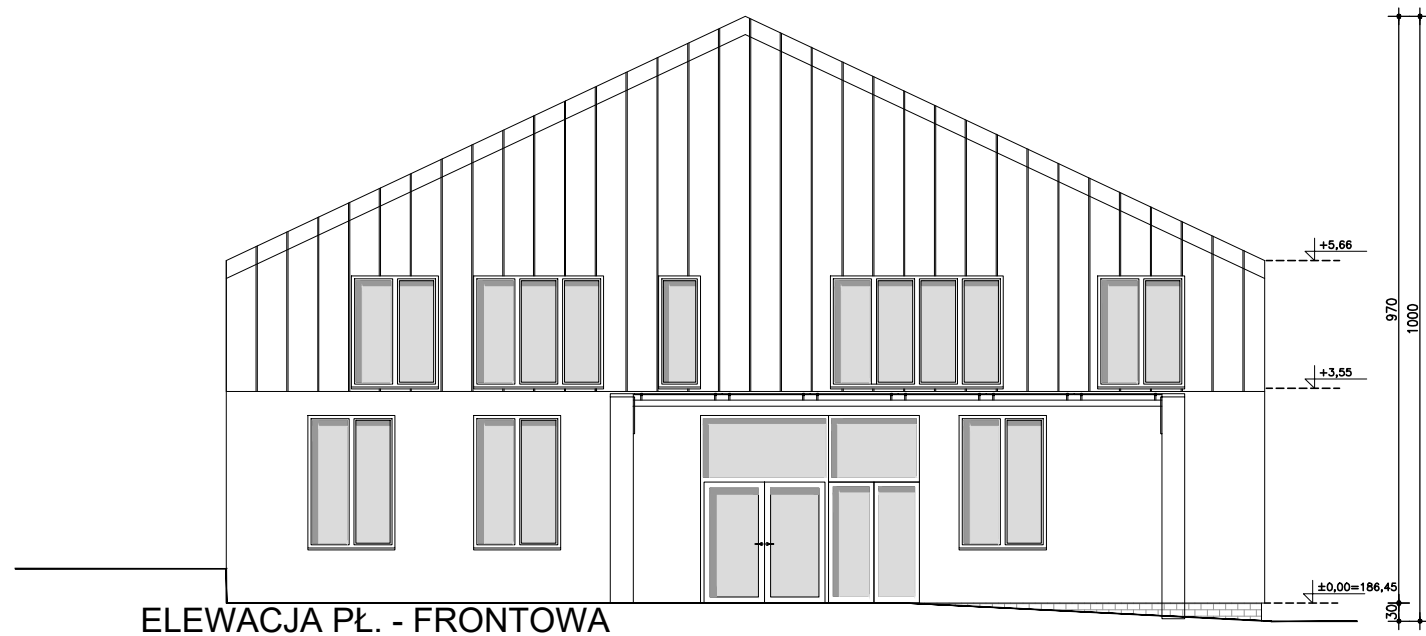
102 SALA ZAJĘĆ 4  
46,42m<sup>2</sup> wykl. winylowa  
Sala z dachem pochylym.  
Wysokość pomieszczenia max~5,0m

106 POK. PSYCHOLOGA  
22,40m<sup>2</sup> PVC  
terapia grupowa 5-6 p.

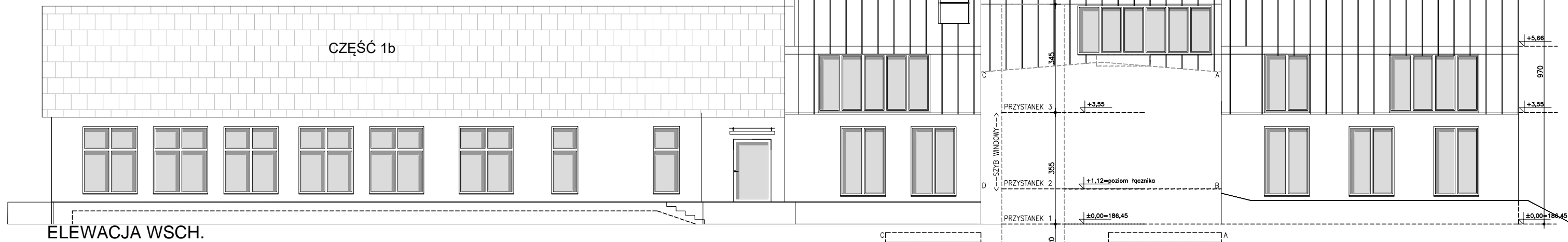
1 miska wa  
dla niskich dzieci

1 miska wa  
dla niskich dzieci





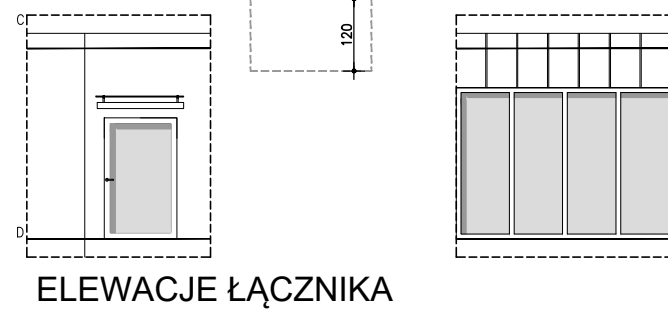
ELEWACJA PŁ. - FRONTOWA



ELEWACJA WSCH.

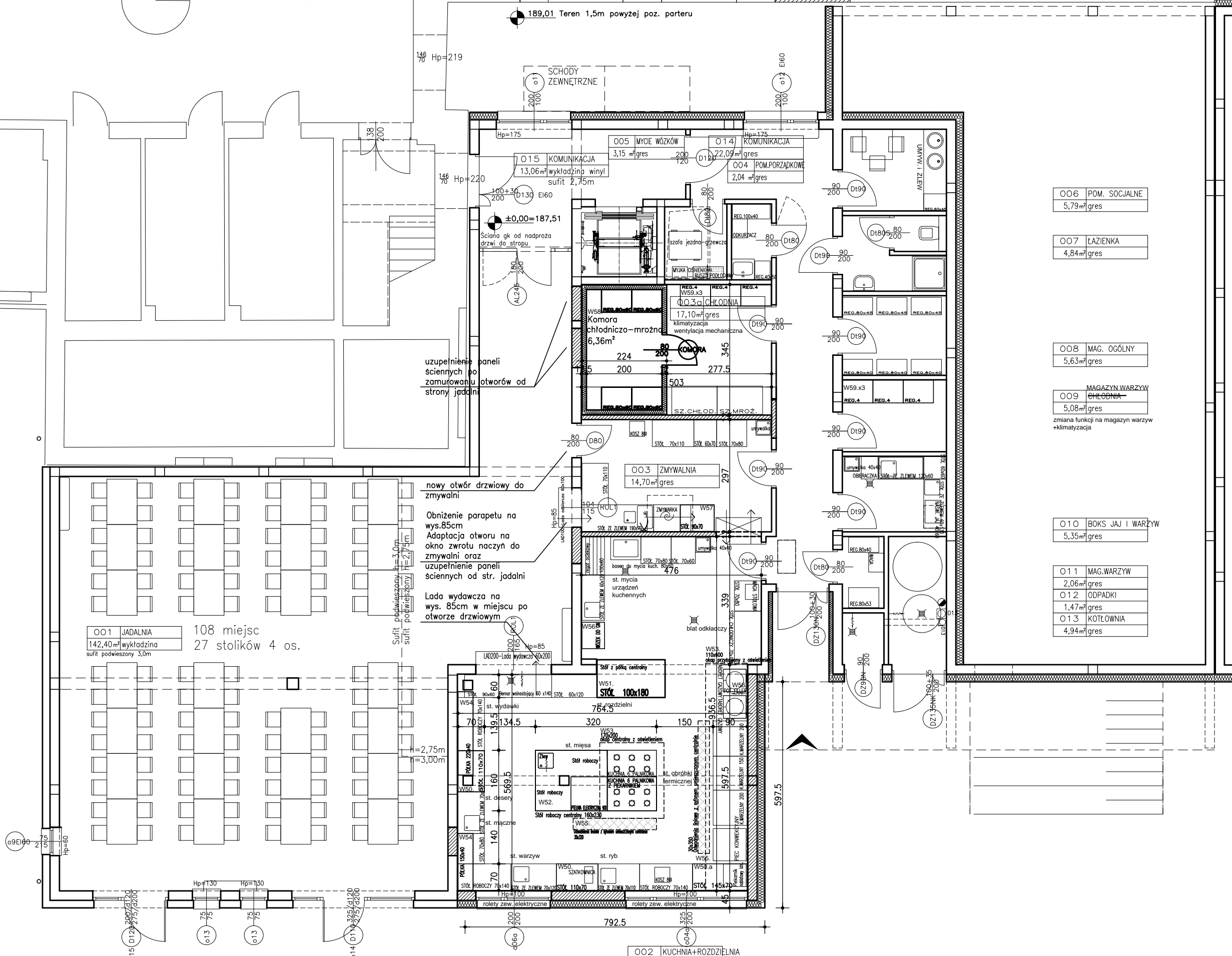


ELEWACJA ZACH. - od ulicy



ELEWACJE ŁĄCZNIKA





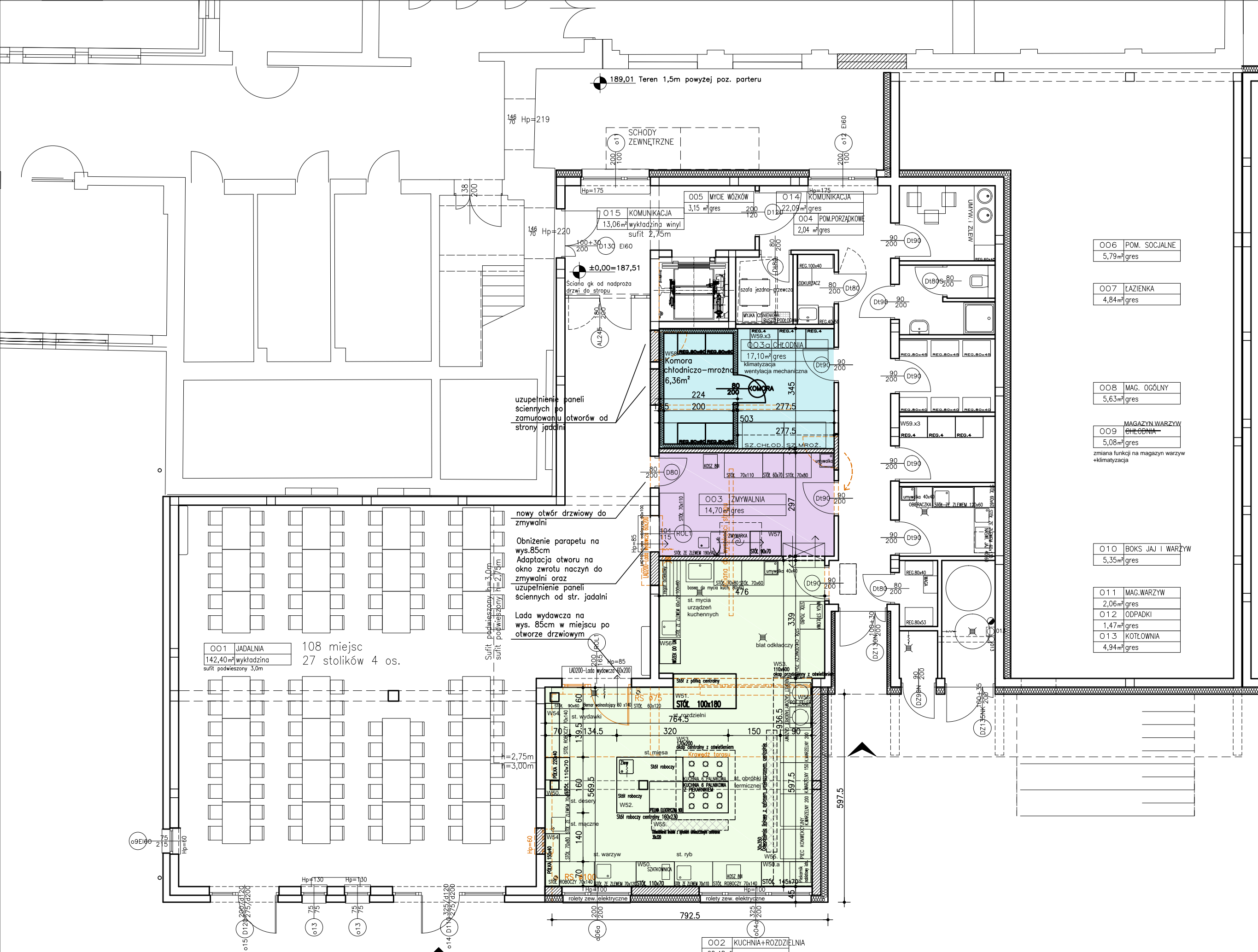
- OO6 POM. SOCJALNE  
5,79m<sup>2</sup> gres
- OO7 ŁAZIENKA  
4,84m<sup>2</sup> gres
- OO8 MAG. OGÓLNY  
5,63m<sup>2</sup> gres
- MAGAZYN WARZYW  
CHŁODNIA  
OO9  
5,08m<sup>2</sup> gres  
zmiana funkcji na magazyn warzyw  
+klimatyzacja
- OO10 BOKS JAJ I WARZYW  
5,35m<sup>2</sup> gres
- OO11 MAG. WARZYW  
2,06m<sup>2</sup> gres
- OO12 ODPADKI  
1,47m<sup>2</sup> gres
- OO13 KOTŁOWNIA  
4,94m<sup>2</sup> gres

OO1 JADALNIA 108 miejsc  
142,40m<sup>2</sup> wykładzina  
sufit podwieszony 3,0m  
27 stolików 4 os.

nowy otwór drzwiowy do zmywalni  
Obniżenie parapetu na wys. 85cm  
Adaptacja otworu na okno zwrotu naczyń do zmywalni oraz uzupełnienie paneli ściennych od str. jadalni  
Lada wydawcza na wys. 85cm w miejscu po otworze drzwiowym

OO2 KUCHNIA+ROZDZIELNIA  
60,48m<sup>2</sup> gres  
klimatyzacja  
wentylacja mechaniczna





- OO6 POM. SOCJALNE  
5,79m<sup>2</sup> gres
- OO7 ŁAZIENKA  
4,84m<sup>2</sup> gres
- OO8 MAG. OGÓLNY  
5,63m<sup>2</sup> gres
- MAGAZYN WARZYW  
CHŁODNIA  
OO9  
5,08m<sup>2</sup> gres  
zmiana funkcji na magazyn warzyw  
+klimatyzacja
- OO10 BOKS JAJ I WARZYW  
5,35m<sup>2</sup> gres
- OO11 MAG. WARZYW  
2,06m<sup>2</sup> gres
- OO12 ODPADKI  
1,47m<sup>2</sup> gres
- OO13 KOTŁOWNIA  
4,94m<sup>2</sup> gres

OO1 JADALNIA 108 miejsc  
142,40m<sup>2</sup> wykładzina  
sufit podwyższony 3,0m  
27 stolików 4 os.

nowy otwór drzwiowy do zmywalni  
Obniżenie parapetu na wys. 85cm  
Adaptacja otworu na okno zwrótu naczyń do zmywalni oraz uzupełnienie paneli ściennych od str. jadalni  
Lada wydawcza na wys. 85cm w miejscu po otworze drzwiowym

OO2 KUCHNIA+ROZDZIELNIA  
60,48m<sup>2</sup> gres  
klimatyzacja  
wentylacja mechaniczna  
powierzchnia kuchni zwiększona o 22,93m<sup>2</sup>  
37,55+22,93 = 60,48m<sup>2</sup>

PFU - ROZBUDOWA SZKOŁY PODSTAWOWEJ W STARYCH SKOSZEWACH  
NAZWA RYS.: RZUT KUCHNI z wyburzeniami

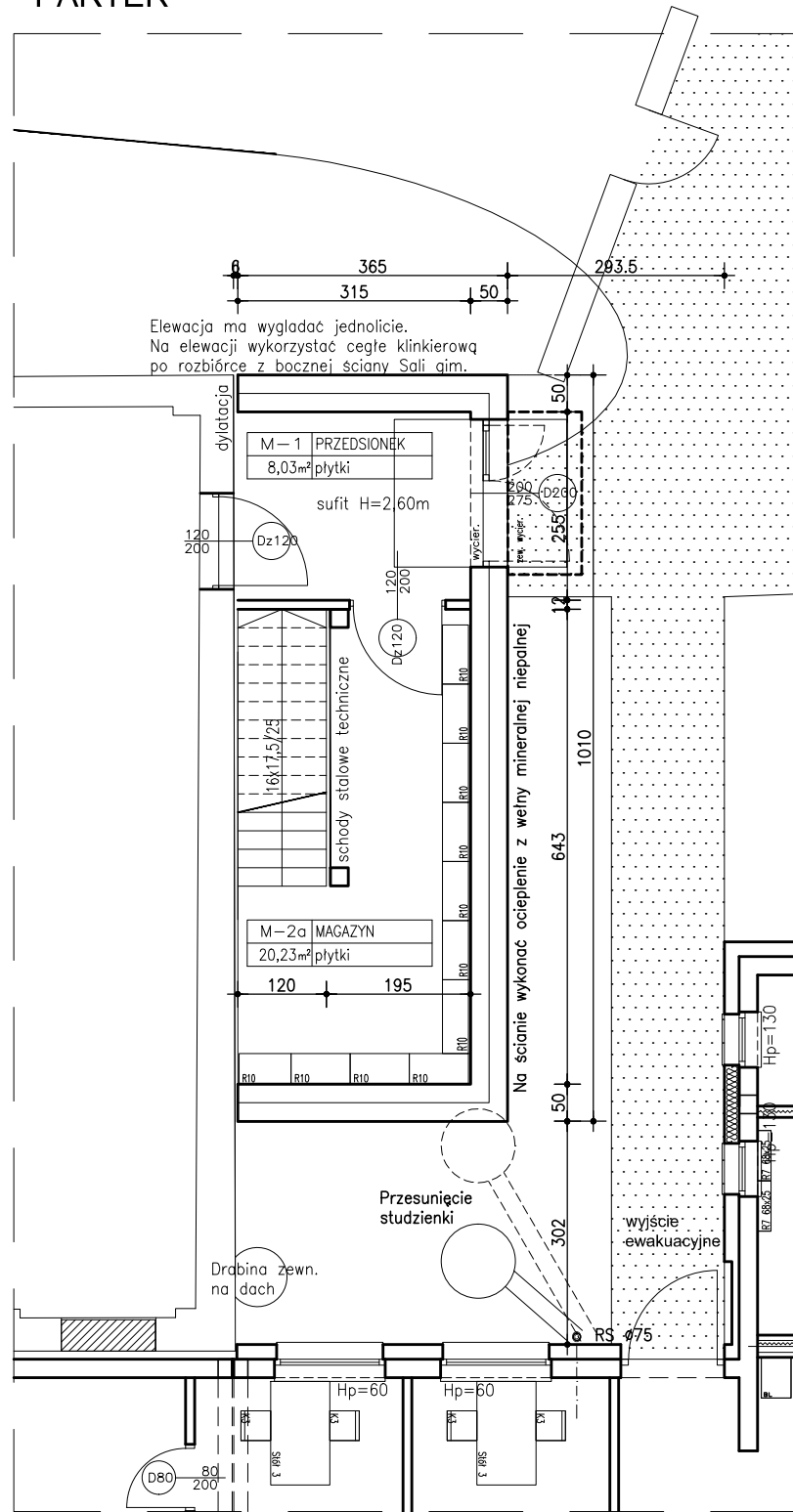
ADRES: Stare Skoszewy 19, obr. 0014, dz. nr 160/5

SKALA 1:100 Rys 4a





### PARTER



### ANTRESOLA

