

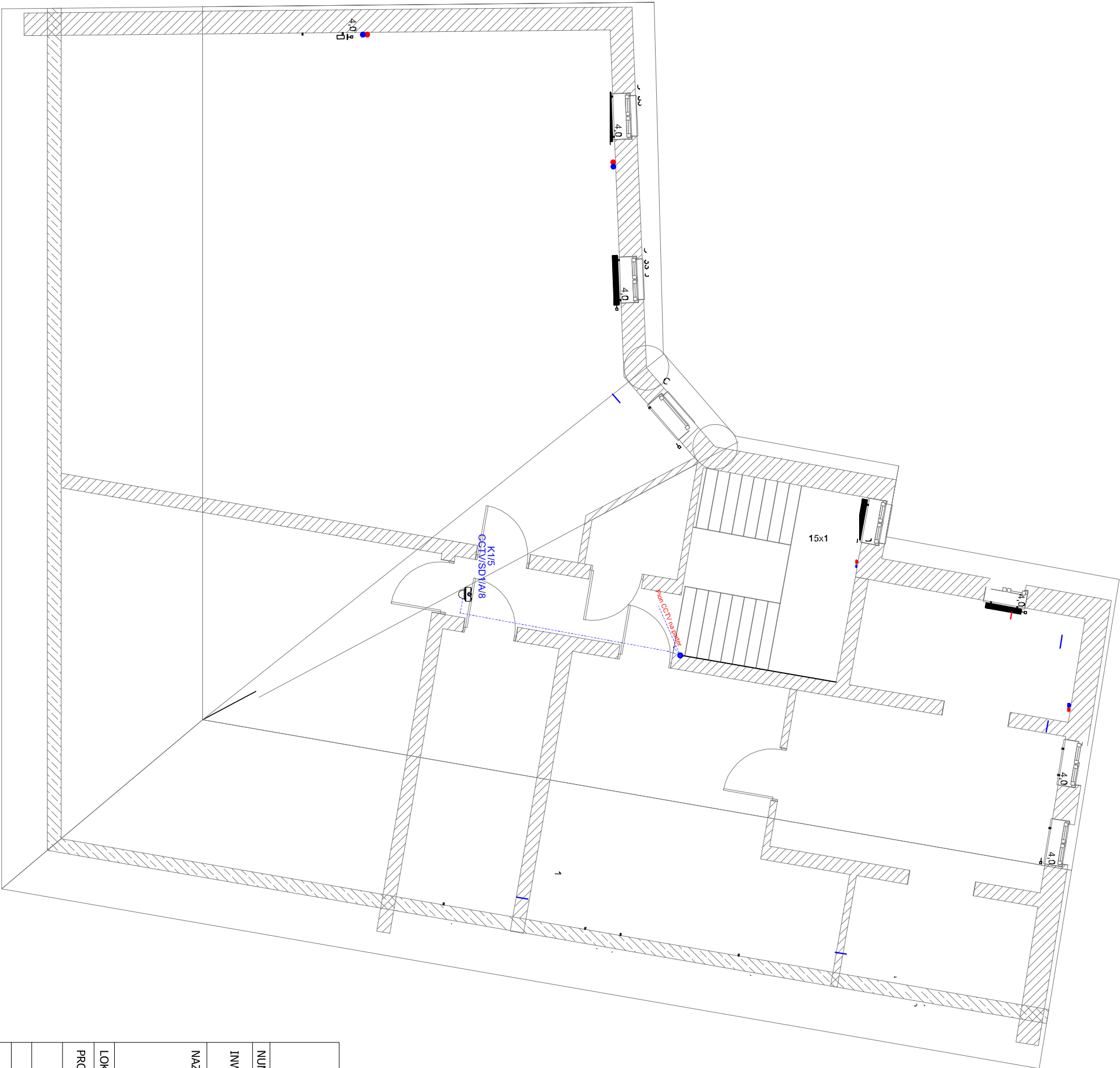
OZNACZENIA-TECHNOLOGIA ELEKTRYCZNA

	- tablice elektryczne istniejąca 925x625x180 (wys x szer x gł)
	Szafa okablowania strukturalnego wysokość szafy - 21U - istniejąca
	-rzułtnik multimedialny/230V/RJ45/HDMI/VGA
	-gniazdo wykłowe pojedyncze 16A/230V pIt
	-gniazdo wykłowe pojedyncze 16A/230V pIt IP44 -napęd ekranu

Kamera IP, typu bullet, zewnętrzna, BL2005, Zasilanie PoE.



Kamera IP, typu kopułkowego, wewnętrzna, FD2002, Zasilanie PoE.



PUH -NEO-

PROJEKTOWANIE / NADZÓR / KIEROWANIE ROBOTAMI INSTALACJA I SIECI ELEKTROENERGETYCZNE ul.Ostorożska 19 64-500 Szamotuły tel 505 00 69 67 neobituro@gmail.com			
NUMER UMOWY:	Branża: ELEKTRYCZNA	Stadium: BUDOWLANO/WYKONAWCZY	

INWESTOR:	Szkoła Podstawowa nr 2 im. Olimpijczyków Polskich ul. Mała Poznańska 1 64-610 Rogoźno
-----------	---

NAZWA INWESTYCJI:	Remont wybranych pomieszczeń budynku szkoły
-------------------	---

LOKALIZACJA INWESTYCJI:	ul. Mała Poznańska 1; 64-610 Rogoźno		
-------------------------	--------------------------------------	--	--

PROJEKTANCI:	ELEKTRYCZNA	mgr inż. Wiesław Kapłon	upr.nr WKP/0385/PWOE/09		
--------------	-------------	-------------------------	-------------------------	--	--

				PODPIS	
--	--	--	--	--------	--

RZUT PODDAZA - INSTALACJE ELEKTRYCZNE/CCTV					
DATA ROZPOCZĘCIA PROJEKTU:	SPORZĄDZIŁ:	DATA	NR RYSUNKU	SKALA	
OSTATNIA MODYFIKACJA:		06.2022	E05	--	

Uwaga! Projekt Architektoniczny Rozstrzygnąć i zacząć z Projektant Branżowym! © Wszelkie prawa zastrzeżone. Powielanie lub wykorzystywanie niezgodnie z przeznaczeniem bez zgody właściciela dokumentacji zabronione.