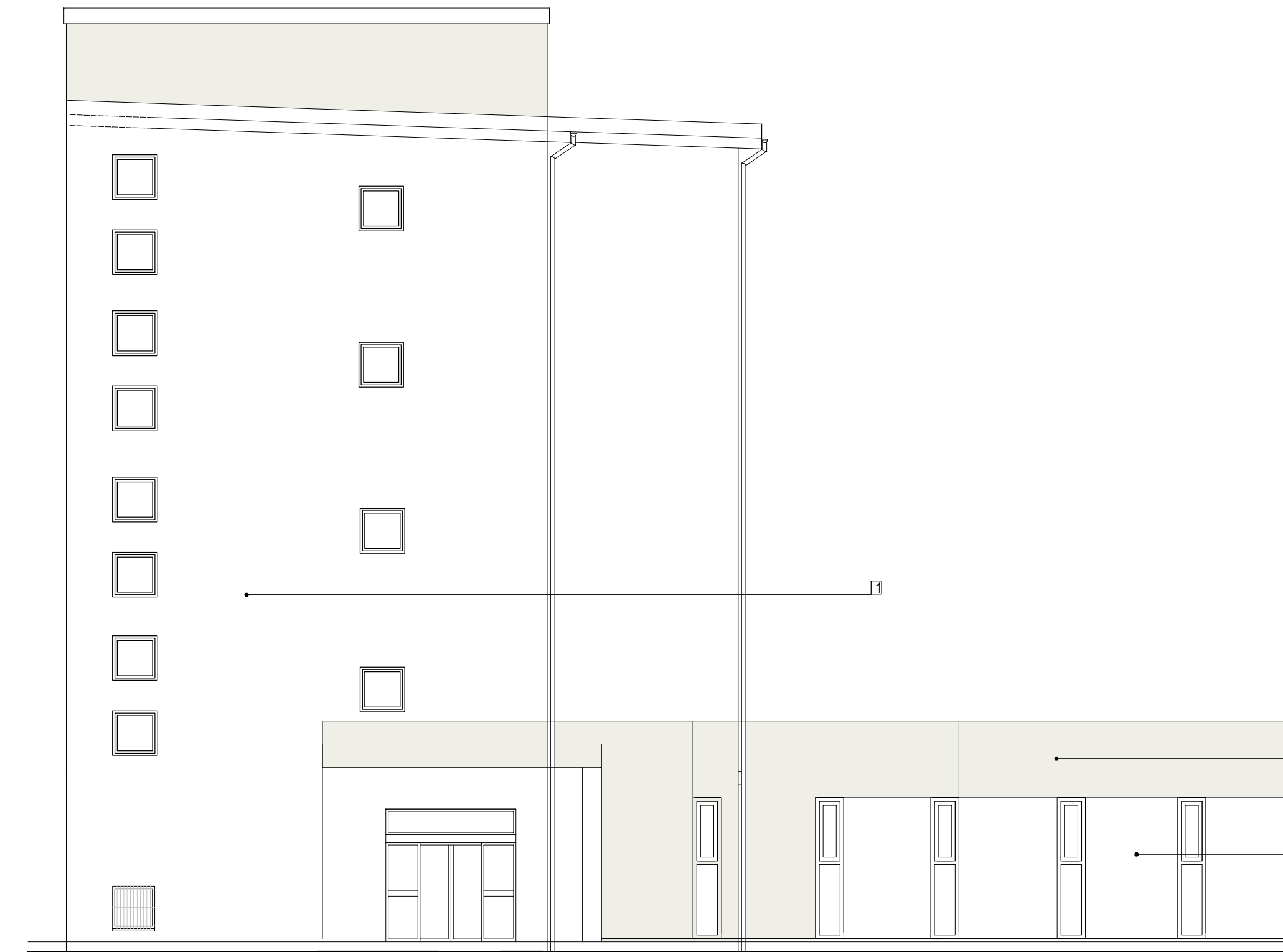


ELEWACJA POŁUDNIOWA



ELEWACJA WSCHODNIA

LEGENDA

1. BARDZO JASNY SZARY - NP. KABE KB 143 RAL9003
2. CIEMNO SZARY - NP. KABE KB144-RAL7012
3. STOLARKA OKIENNA - RAL 7016
4. OD STRONY POŁUDNIOWEJ ZAŁUŻE OKIENNE
we wszystkich oknach poza klatką schodową - RAL 7016

ZAŁĄCZNIK NR 2 DO PROGRAMU FUNKcjONALNO - UŻYTKOWEGO

PRACOWNIA ARCHYTEKTONICZNA VIZ-PROJEKT 43-100 TYCHY ul. WIENIAWSKIEGO 36/8 NIP: 631-157-66-62 tel. 032-7803225	PRACOWNIA ARCHYTEKTONICZNA JOANNA KORCZYŃSKA 43-100 TYCHY ul. WIENIAWSKIEGO 36/8 NIP: 631-157-66-62 tel. 032-7803225	PROJEKT ARCHITEKTURA mgr inż. arch. Joanna KORCZYŃSKA
TEMAT	PROGRAM FUNKcjONALNO - UŻYTKOWY PRZEBUDOWY CZĘŚCI BUDYNKU ZAKAZNEGO CELEM ROZWOJU OPIEKI DŁUGOTERMINOWEJ WRAZ Z TERMOIZOLACJĄ CAŁEGO BUDYNKU W WOJEWÓDZKIM SZPITALU SPECJALISTYCZNYM MEGREZ SP. Z O.O.	
ADRES	43-100 TYCHY, UL. EDUKACJI 102 DZ. NR 2647/42 OBRĘB: 0006 PAPROCANY JEDNOSTKA EWIDENCYJNA: 2407701_1 TYCHY	
TEMAT RYSUNKU	KONCEPCJA ELEWACJA POŁUDNIOWA, WSCHODNIA	
INWESTOR	MEGREZ SP. Z O.O. 43-100 TYCHY, UL. EDUKACJI 102	OPRACOWANIE: mgr. inż. arch. Monika GRABOWSKA
FAZA/BRANZA ARCHITEKTURA	DATA LISTOPAD 2024	NR PROJ. A-2024/1120 NR RYS. A5
PROJEKT JEST WŁASNOŚCIĄ PRACY WIZ-PROJEKT I OBIEKT JEST PRAWEM AUTORSKIM. RODZAJCZYNIAWIE I KOPLOWANIE DOZWOŁONE. JEDYNE ZA ZGODĄ WŁAŚCICIELA PRACY		