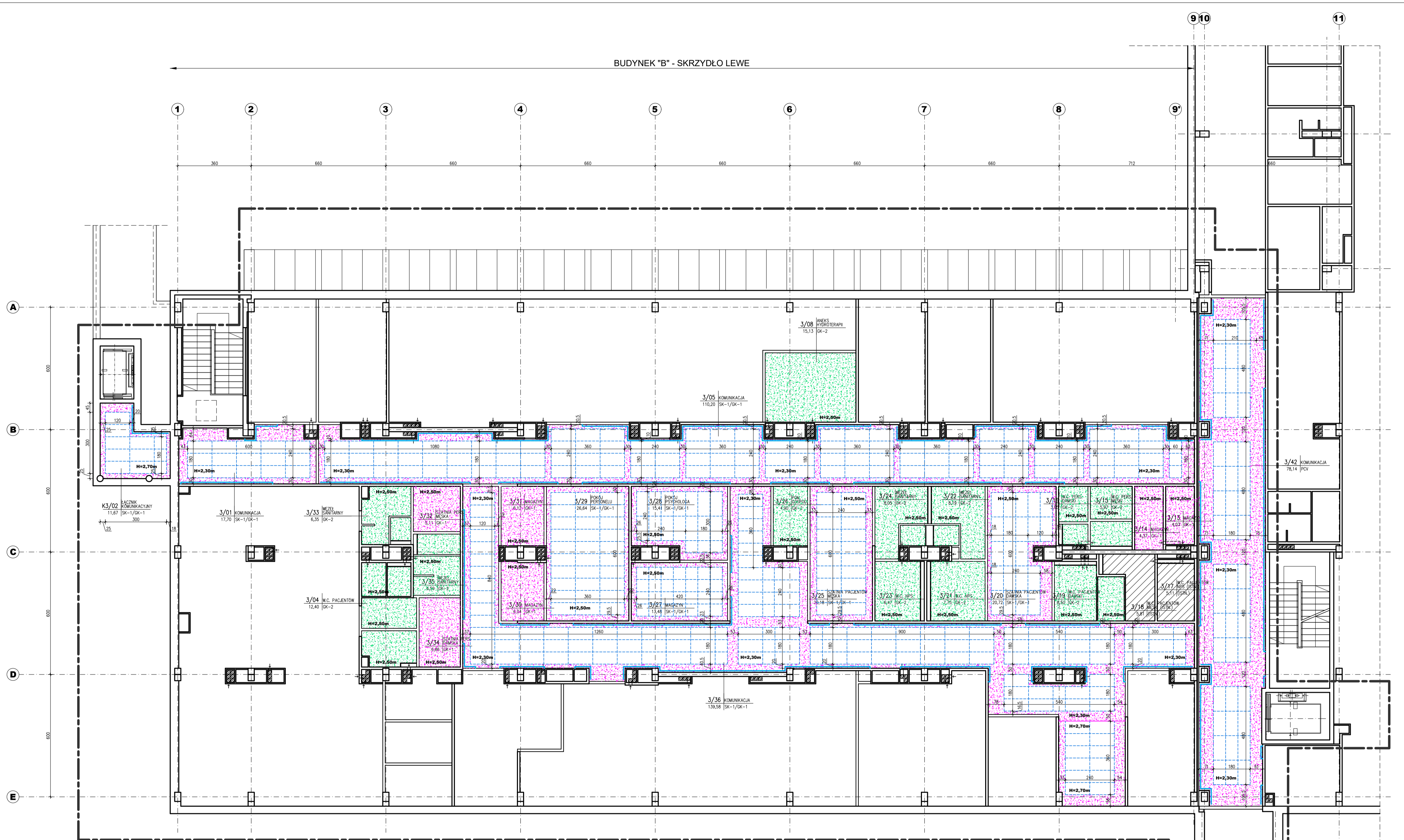


BUDYNEK "B" - SKRZYDŁO LEWE



- LEGENDA OZNACZEŃ:
- ZAKRES OPRACOWANIA DLA ROBÓT BUDOWLANYCH
 - H=2,50m WYSOKOŚĆ SUFITU NAD POSADZKĄ
 - SK-1 TYP SUFITU PODWIESZONEGO WG OPISU
 - [Symbol] SUFIT KASETOWY 60x60cm
 - [Symbol] SUFIT KASETOWY 120x60cm
 - [Symbol] SUFIT GIPSOWO-KARTONOWY
 - [Symbol] SUFIT GIPSOWO-KARTONOWY WODOODPORNY
 - [Symbol] PORĘCZCE PRZYŚCIENNE NA WYS. 90cm - WG OPISU

KOLORYSTYKA WNEȚRZ:

- [Symbol] Posadzki w pomieszczeniach (wraz z cokolkami), posadzki komunikacji w części centralnej - wykładzina PCV beżowokolorowa, kolor beżowy jasny
- [Symbol] Cokoliki przyścienne wraz z pasem posadzki o szerokości 50 cm w ciągach komunikacyjnych - wykładzina PCV beżowokolorowa, kolor beżowy ciemny
- [Symbol] Poręczce przyścienne, listwowniki zabezpieczenia narożników wypukłych ścian - kolor beżowy
- [Symbol] Ściany pomieszczeń i komunikacji, ściany pomieszczeń mokrych powyżej okładzin ceramicznych - malowanie w kolorze beżowym jasnym R225, G220, B190
- [Symbol] Ściany komunikacji w obszarze placówek szpitalnych, ścian w strefie wejściowej - malowanie w kolorze beżowym ciemnym R200, G190, B135
- [Symbol] Okleina PCV ścian w komunikacji - kolor zółto-beżowy
- [Symbol] Posadzki w pomieszczeniach mokrych - płytki posadzkowe "gres", kolor jednolity beżowy jasny
- [Symbol] Okładziny ścienna w pomieszczeniach mokrych, fartuchy wokół pryszniców sanitarnych w pozostałych pomieszczeniach - płytki ceramiczne ścienna, kolor drewnopodobny "dąb naturalny"
- [Symbol] Wyróżnienie barwne fragmentów ścian w pomieszczeniach mokrych - płytki ceramiczne ścienna, kolor drewnopodobny "wenge"
- [Symbol] Ściany gładzowe - laminat HPL, kolor szary RAL 7030

RZUT 2 PIĘTRA - SKRZYDŁO LEWE SKALA 1:100

INWESTOR	
Szpital Wojewódzki im. Świętego Łukasza w Tarnowie	UL. LWOWSKA 178A 33-100 TARNÓW TEL. (14) 63 15 000
ZAMAWIAJĄCY	
SB COMPLEX Sp. z o.o. Sp. kom. STUDIO PROJEKTOWE 35-026 RZESZÓW TEL. (17) 300 02 12	
JEDNOSTKA PROJEKTOWA	
LIGASZEWSKI STUDIO PROJEKTOWE UL. PIĘKNA 56B/7 50-506 WROCLAW TEL. (71) 336-58-56, (602) 155-194	
GŁÓWNY PROJEKTANT / NR UPR.	PODPIS
ARCH. PIOTR LIGASZEWSKI 18/89/UW	
PROJEKTANT / NR UPR.	PODPIS
ARCH. PIOTR LIGASZEWSKI 18/89/UW	
SPRAWDZAJĄCY / NR UPR.	PODPIS
RYSOWAŁ	PODPIS
PRAWA AUTORSKIE ZASTRZEŻONE. NIEJĘSZY PROJEKT JEST PRZEDMIOTEM PRAWA AUTORSKIEGO I CHRONIONY JEST AUTORSKIMI PRAWAMI OSOBISTYMI I AUTORSKIMI PRAWAMI MAJĄTKOWYMI JAKO "UTWOR ARCHITEKTONICZNY, ARCHITEKTONICZNO-URBANISTYCZNY, URBANISTYCZNY" NA PODSTAWIE USTAWY Z DN. 4.02.1994 R. O PRAWIE AUTORSKIM I PRAWACH POKREWNYCH, TEKST JEDNOLITY DZ. UL. NR 99 Z 2006 R. POZ. 631	
TEMAT / INWESTYCJA - ADRES	
ROZBUDOWA I PRZEBUDOWA BUDYNKU "B" SZPITALA WRAZ Z DOBUDOWĄ ŁĄCZNIKA KOMUNIKACYJNEGO I BUDOWĄ DŹWIGU ZEWN. TARNÓW, UL. LWOWSKA 178A	
OBIEKT	
BUDYNEK "B" SZPITALA WOJEWÓDZKIEGO IM. ŚW. ŁUKASZA W TARNOWIE	
RODZAJ OPRACOWANIA / STADIUM	
PROJEKT WYKONAWCZY	
BRANŻA	
ARCHITEKTURA	
TYTUŁ RYSUNKU	SKALA
ODDZIAŁ REH. DZIENNEJ Z ZAK. REHAB. - RZUT 2 PIĘTRA ELEMENTY WYSTROJU WNEȚRZ	1:100
NR EWIDENCYJNY RYSUNKU	REW.
	0
DATA	08.2022 NR PORZ. RYS.
	A-07