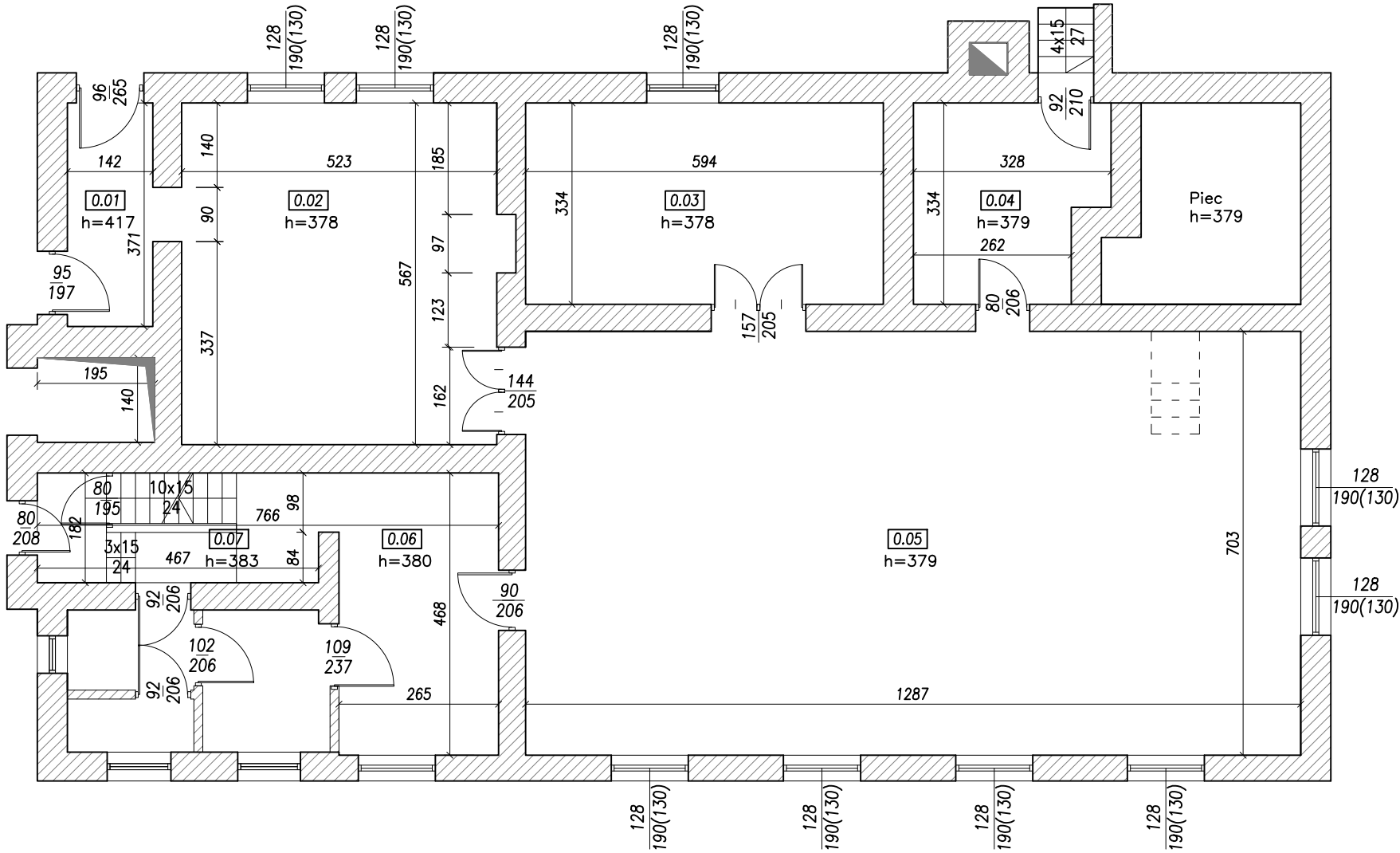


BUDYNEK 39
RZUT PARTERU



Piętro 0 (parter)		
Nr. Pom.	Powierzchnia [m2]	Rodzaj powierzchni
0.01	5,26	pow. ruchu
0.02	29,96	pow. użytkowa
0.03	19,83	pow. użytkowa
0.04	9,89	pow. ruchu
0.05	90,47	pow. użytkowa
0.06	12,40	pow. użytkowa
0.07	8,49	pow. użytkowa
Powierzchnia użytkowa	161,15	
Powierzchnia ruchu	15,15	
Powierzchnia usługowa	-	
Powierzchnia netto	176,30	
Powierzchnia nieużytkowa	-	
Powierzchnia całkowita	255,85	

 ZBP ZESPÓŁ BIUR PROJEKTOWYCH		Zespół Biur Projektowych tel/fax (12) 265 19 28 ul. Świętokrzyska 12, +48 607 616 222 30 - 015 Kraków, +48 692 299 165 e - mail: biuro@wolarek-zatorowski.eu www.wolarek-zatorowski.eu		
Temat:	Inwentaryzacja architektoniczno-budowlana budynku nr 39 zlokalizowanego na terenie Szpitala Klinicznego im. dr J. Babińskiego SP ZOZ w Krakowie.			
Inwestor:	Szpital Kliniczny im. dr Józefa Babińskiego SP ZOZ w Krakowie, z siedzibą w Krakowie przy ul. dr. J. Babińskiego 29			
Adres:	ul. dr J. Babińskiego 29, 30-393 Kraków, dz. nr 1/31			
Opracował:	mgr inż. Piotr Wolarek UPR. NR MAP/0174/POOK/09			
Współpraca:	inż. arch. Julia Sarwa			
	inż. arch. Daria Rogozińska			
Tytuł:	RZUT PARTERU			
Data: 06.2021	Branża: BUDOWLANA	Faza: INWENTARYZACJA ARCHITEKTONICZNO - BUDOWLANA	Skala: 1:100	Nr rysunku: I-01