

Mapa do celów projektowych

skala 1:500

Bydgoszcz – ul. Smukalska

ark. mapy: 520_1944, 2033, 2422, 2511

jedn. ew: 046101_1, m. Bydgoszcz

obręb: 350

dz.MPG: 0532/2013

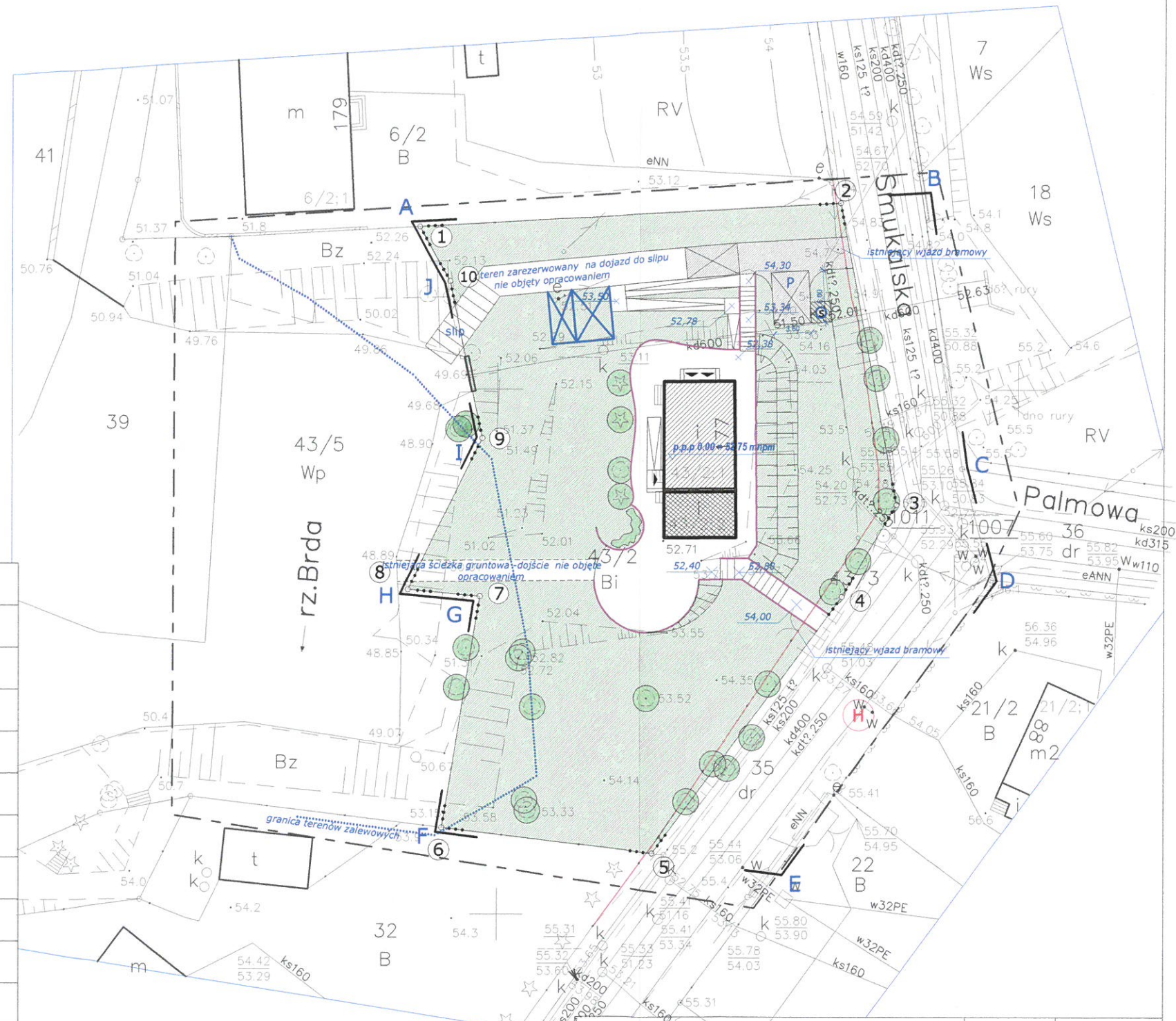
PUWG 2000 s. 6

Dz.E.R.G.: 1077/2013

ukł. wys. Amsterdam

Nie wykonano ustalenia obciążeń służebnościami gruntowymi.

Bydgoszcz, dnia 22 kwietnia 2013 r.



Oznaczenia:

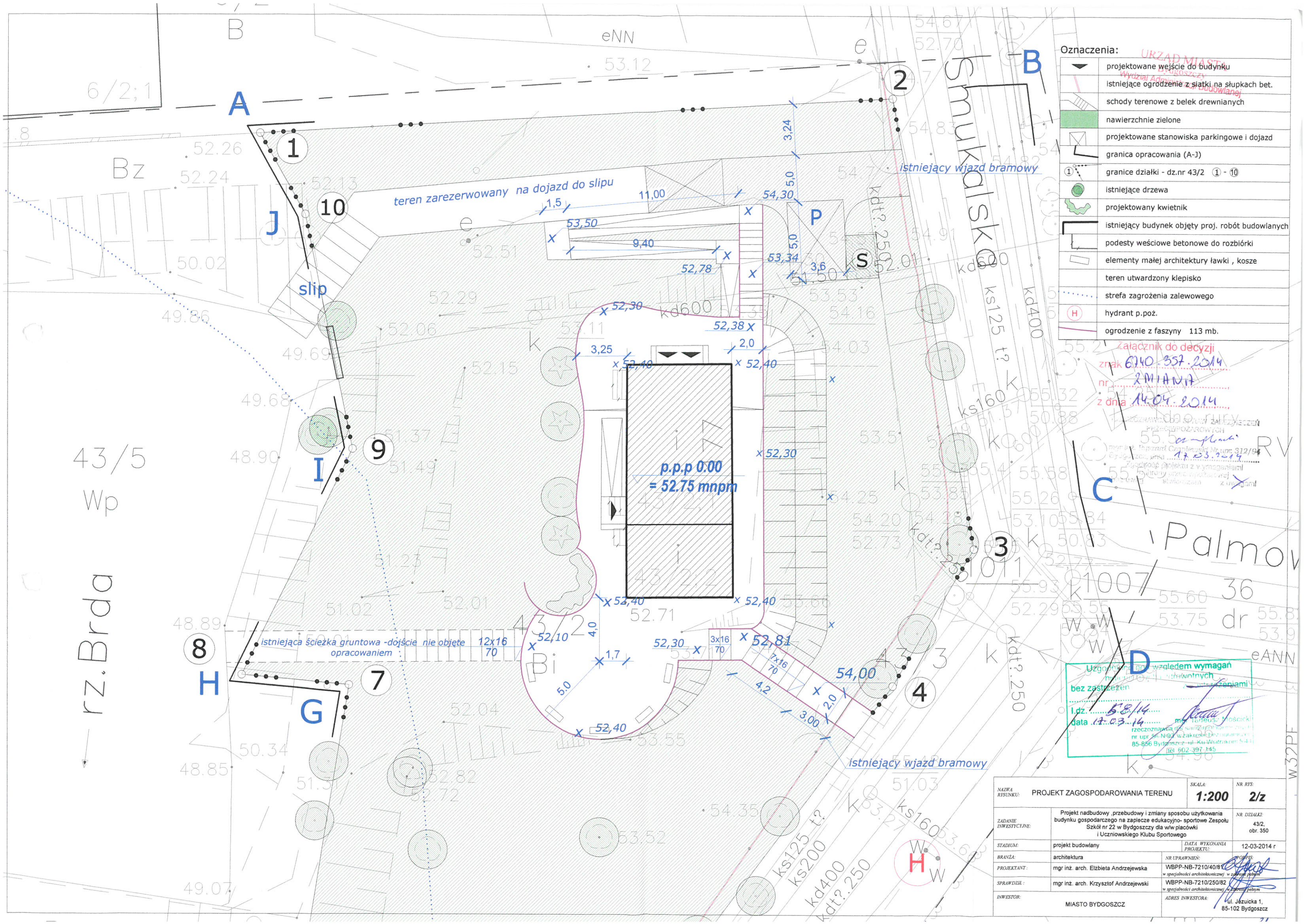
	wejścia do budynku
	istniejące ogrodzenie od strony pasa drogowego
	schody terenowe z belek drewnianych
	nawierzchnia utwardzona z polbruków
	projektowane stanowisko parkingowe
	granica opracowania (A-J)
	granice działki - dz.nr 43/2 ① - ⑩
	istniejące drzewa
	projektowany kwietnik
	fragment istniejącego budynku objęty zmianą sposobu użytkowania
	fragment istniejącego budynku objęty projektem nadbudowy, przebudowy i zmiany sposobu użytkowania
	nawierzchnie zielone istniejące
	istniejący hydrant p.poż
	strefa zagrożenia zalewowego
	lokalizacja stanowisk parkingowych - lokalizacja stanowisk docelowa, po realizacji zjazdu do „slipu”
	lokalizacja pojemnika na śmieci

MIEJSKA PRACOWNIA GEODEZYJNA
Grodzki Ośrodek Dokumentacji
Geodezyjnej i Kartograficznej w Bydgoszczy
W obszarze oznaczonym linią
potwierdzono w terenie aktualność treści mapy zasadniczej.
Dokumenty potwierdzające aktualność mapy przyjęto
do zasobu w dniu: 22 kwietnia 2013 r.
i zaevidencjonowano pod nr: 1077/2013
Niniejsza mapa może służyć do celów projektowych.
Projektowane obiekty budowlane wymagające pozwolenia na
budowę podlegają wytyczeniu i inwentaryzacji powykonawczej
przez jednostki uprawnione do wykonywania prac geodezyjnych.
Bydgoszcz, dnia 22 kwietnia 2013 r.

Zespół Uzgodniania Dokumentacji
Projektowej w Bydgoszczy
Aktualne projektowane sieci uzgodnione w ZUDP
Stan na dzień: 22 kwietnia 13 r.

Nie wyklucza się istnienia w terenie również
urządzeń podziemnych ułożonych, a nie
zgłoszonych do inwentaryzacji geodezyjnej.

NAZWA RYSUNKU:	PROJEKT ZAGOSPODAROWANIA TERENU - plansza podstawowa	SKALA: 1:500	NR RYS: 1/2
ZADANIE INWESTYCYJNE:	Projekt nadbudowy, przebudowy i zmiany sposobu użytkowania budynku gospodarczego na zaplecze edukacyjno - sportowe Zespołu Szkoł nr 22 w Bydgoszczy dla w/w placówki i Uczniowskiego Klubu Sportowego „Oplawiec”	NR DZIAŁKI: 43/2, 43/3, i 35 obr. 350	
STADIUM:	projekt budowlany	DATA WYKONANIA PROJEKTU:	12-03-2014r
BRANŻA:	architektura	NR UPRAWNIENI:	
PROJEKTANT:	mgr inż. arch. Elżbieta Andrzejewska	WBPP-NB-7210/40/81 w specjalności architektonicznej w zakresie planowania	
SPRAWDZIŁ:	mgr inż. arch. Krzysztof Andrzejewski	WBPP-NB-7210/250/82 w specjalności architektonicznej w zakresie planowania	
INWESTOR:	MIASTO BYDGOSZCZ	ADRES INWESTORA:	ul. Jezuicka 1 85-102 BYDGOSZCZ



Oznaczenia:

	projektowane wejście do budynku
	istniejące ogrodzenie z siatki na słupkach bet.
	schody terenowe z belek drewnianych
	nawierzchnie zielone
	projektowane stanowiska parkingowe i dojazd
	granica opracowania (A-J)
	granice działki - dz.nr 43/2 ① - ⑩
	istniejące drzewa
	projektowany kwiatnik
	istniejący budynek objęty proj. robót budowlanych
	podesty weściowe betonowe do rozbiórki
	elementy małej architektury ławki, kosze
	teren utwardzony klepisko
	strefa zagrożenia zalewowego
	hydrant p.poż.
	ogrodzenie z faszyny 113 mb.

Załącznik do decyzji
 znak 6110.357.2014
 nr 2MIANA
 z dnia 14.04.2014

Przebieg linii wodociągowej i kanalizacyjnej
 55.50 m planu
 1:200 2014

Uzgodniono z uwzględnieniem wymagań
 bez zastrzeżeń
 I.dz. 58/14
 data 17.03.14

NAZWA RYSUNKU:	PROJEKT ZAGOSPODAROWANIA TERENU	SKALA:	1:200	NR RYS:	2/z
ZADANIE INWESTYCYJNE:	Projekt nadbudowy, przebudowy i zmiany sposobu użytkowania budynku gospodarczego na zaplecze edukacyjno-sportowe Zespołu Szkół nr 22 w Bydgoszczy dla w/w placówki i Uczniowskiego Klubu Sportowego				
STADIUM:	projekt budowlany	DATA WYKONANIA PROJEKTU:	12-03-2014 r		
BRANŻA:	architektura	NR UPRAWNIEN:	WBPP-NB-7210/40/82		
PROJEKTANT:	mgr inż. arch. Elżbieta Andrzejewska	WYKONANIE:	WBPP-NB-7210/250/82		
SPRAWDZIŁ:	mgr inż. arch. Krzysztof Andrzejewski	ADRES INWESTORA:	ul. Jezuicka 1, 85-102 Bydgoszcz		
INWESTOR:	MIASTO BYDGOSZCZ				

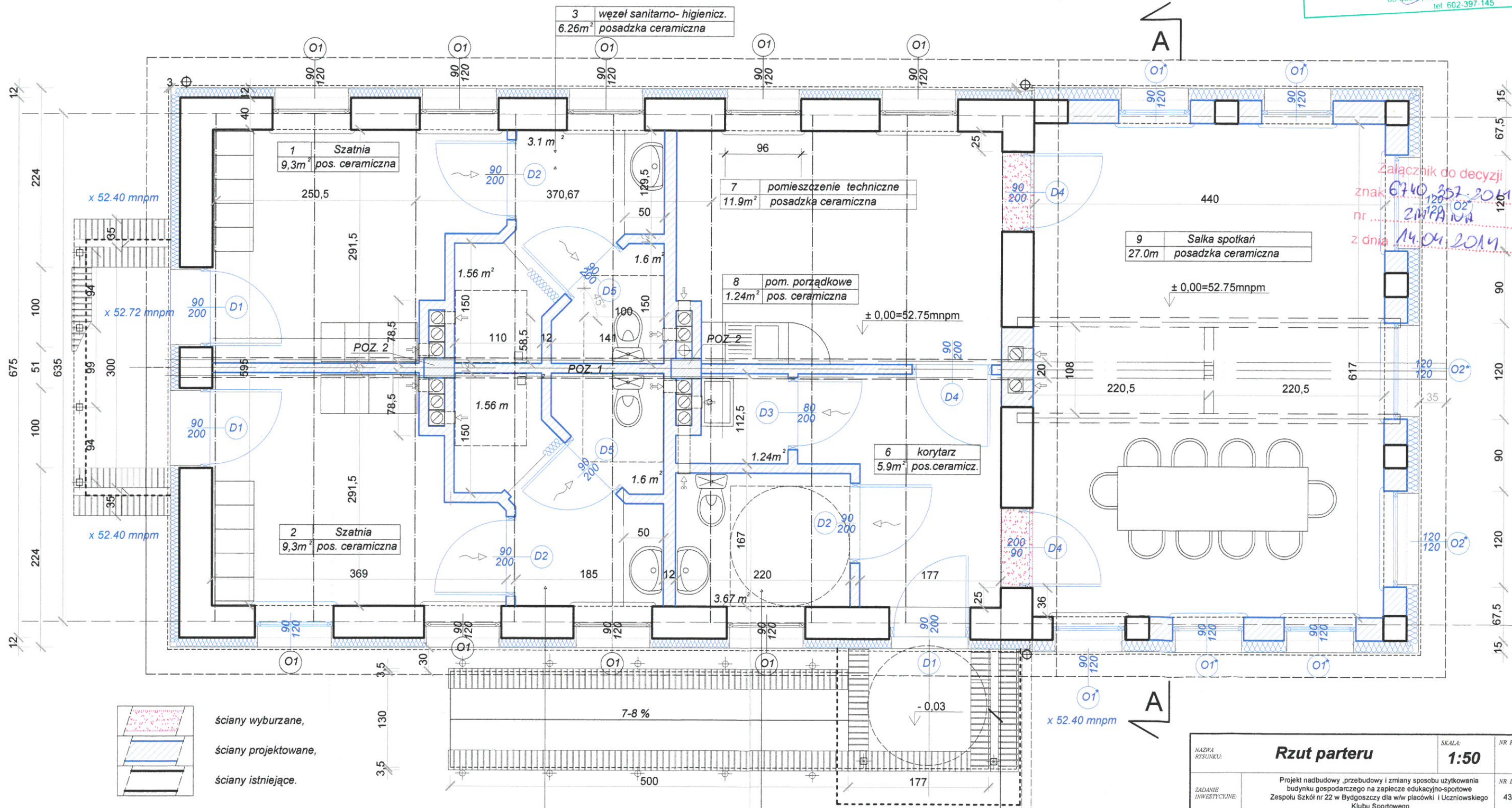
przebudowa pomieszczeń objęta Decyzją Nr 1306/2013 z dnia 10.12.2013 r
pomieszczenia objęte wnioskiem o zmianę sposobu użytkowania

pomieszczenie objęte wnioskiem przebudowy,
nadbudowy i zmiany sposobu użytkowania

URZĄD MIASTA
Bydgoszczy
Wydział Administracji Budowlanej

Uzgodniono pod względem wymagań higienicznych i zdrowotnych bez zastrzeżeń z zastrzeżeniami
i.dz. 5-8/14 15
data 17.03.14 15
mgr inż. Tadeusz Mościcki
rzecznik ds. sanitarnohigienicznych nr upr. 58-N/83, w zakresie bez ograniczeń 85-856 Bydgoszcz, ul. Ku Wiatrakom 5/44 tel. 602-397-145

WYKONAWCA DO SPRAW ZABEZPIECZEŃ PRZECIWPOŻAROWYCH
mgr inż. Józef Czarny, ul. Lipowa 312/94 Bydgoszcz, Gniazdo 17.03.2014
Zgodność projektu z wymaganiami ochrony przeciwpożarowej po uwzględnieniu uwag



ściany wyburzane,
ściany projektowane,
ściany istniejące.

3 węzeł sanitarno- higienicz.
6.26m² posadzka ceramiczna

7 pomieszczenie techniczne
11.9m² posadzka ceramiczna

8 pom. porządkowe
1.24m² pos. ceramiczna

9 Salka spotkań
27.0m² posadzka ceramiczna

6 korytarz
5.9m² pos. ceramicz.

4 węzeł sanitarno- higienicz.
6.26m² posadzka ceramiczna

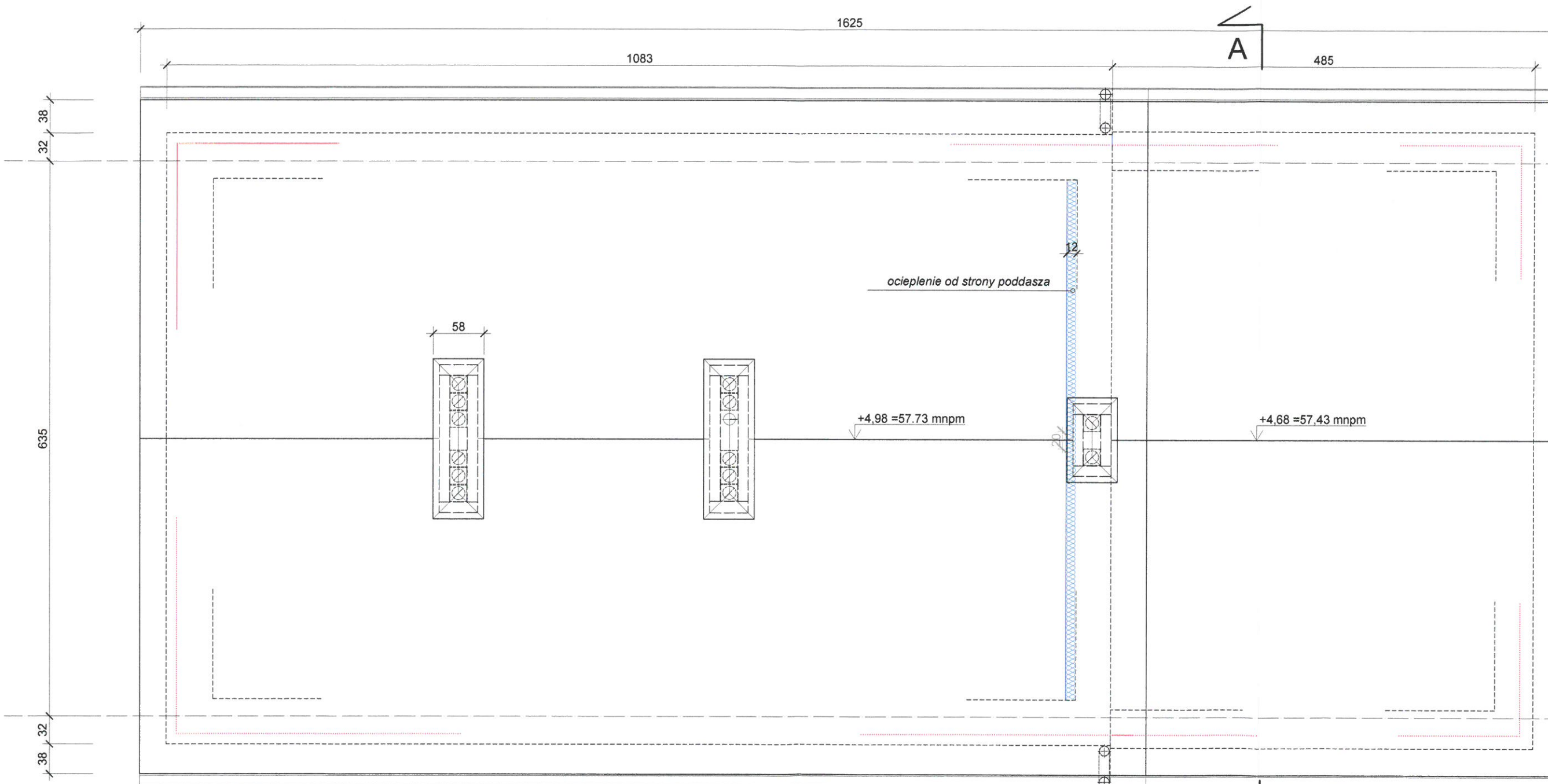
5 Sanit. dla niepełnosprawnych
3.67m² posadzka ceramiczna

Załącznik do decyzji
znak 6740.257.2061
nr 214/PA/NA
z dnia 14.04.2014

NAZWA RYSUNKU: Rzut parteru		SKALA: 1:50	NR RIS: 1/A
ZADANIE INWESTYCYJNE: Projekt nadbudowy, przebudowy i zmiany sposobu użytkowania budynku gospodarczego na zaplecze edukacyjno-sportowe Zespołu Szkół nr 22 w Bydgoszczy dla w/w placówki i Uczniowskiego Klubu Sportowego		NR DZIAŁKI: 43/2, obr. 350	
STADIUM: projekt budowlany	DATA WYKONANIA PROJEKTU: 13-03-2014r		
BRANŻA: architektura	NR UPRAWNIEN: WBPP-NB-7210/40/81		
PROJEKTANT: mgr inż. arch. Elżbieta Andrzejewska	w specjalności architektonicznej w zakresie polowy		
SPRAWDZIŁ: mgr inż. arch. Krzysztof Andrzejewski	WBPP-NB-7210/250/82 w specjalności architektonicznej w zakresie polowy		
INWESTOR: MIASTO BYDGOSZCZ	ADRES INWESTORA: ul. Jezuicka 1 85-102 Bydgoszcz		

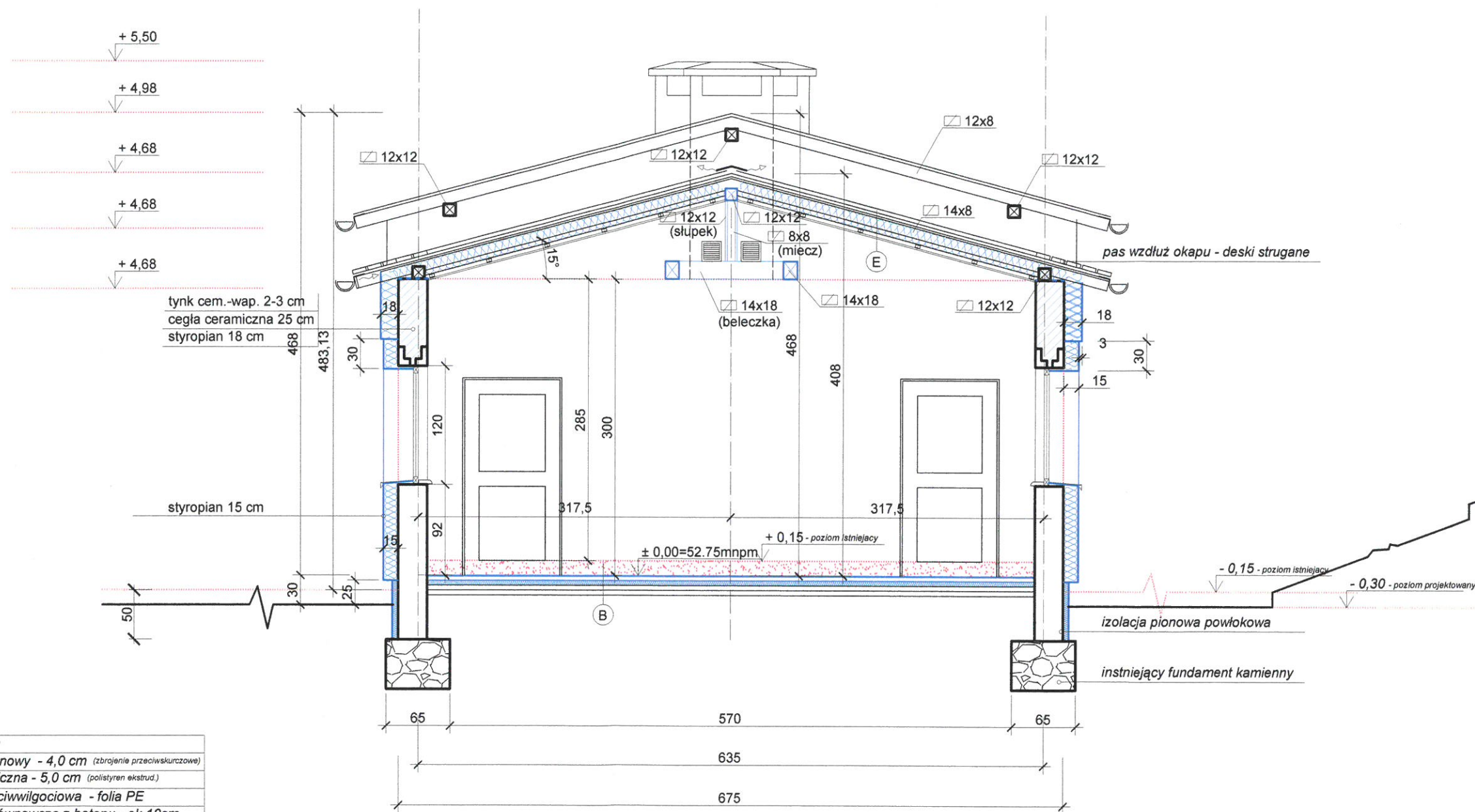
przebudowa pomieszczeń objęta Decyzją Nr 1306/2013 z dnia 10.12.2013 r
pomieszczenia objęte wnioskiem o zmianę sposobu użytkowania

pomieszczenie objęte wnioskiem przebudowy,
nadbudowy i zmiany sposobu użytkowania



A

NAZWA RYSUNKU:	Rzut dachu	SKALA:	1:50	NR RYS:	2/A
ZADANIE INWESTYCYJNE:	Projekt nadbudowy, przebudowy i zmiany sposobu użytkowania budynku gospodarczego na zaplecze edukacyjno-sportowe Zespołu Szkół nr 22 w Bydgoszczy dla w/w placówki i Uczniowskiego Klubu Sportowego			NR DZIAŁKI:	43/2 obr. 350
STADIUM:	projekt budowlany	DATA WYKONANIA PROJEKTU:	13-03-2014r		
BRANŻA:	architektura	NR UPRAWNIENIE:	WBPP-NB-7210/40/81 w specjalności architektonicznej w zakresie pełnym		
PROJEKTANT:	mgr inż. arch. Elżbieta Andrzejewska	PODPIS:	<i>Elżbieta Andrzejewska</i>		
SPRAWDZIŁ:	mgr inż. arch. Krzysztof Andrzejewski	PODPIS:	<i>Krzysztof Andrzejewski</i>		
INWESTOR:	MIASTO BYDGOSZCZ	ADRES INWESTORA:	ul. Jezuitska 1 85-102 Bydgoszcz		



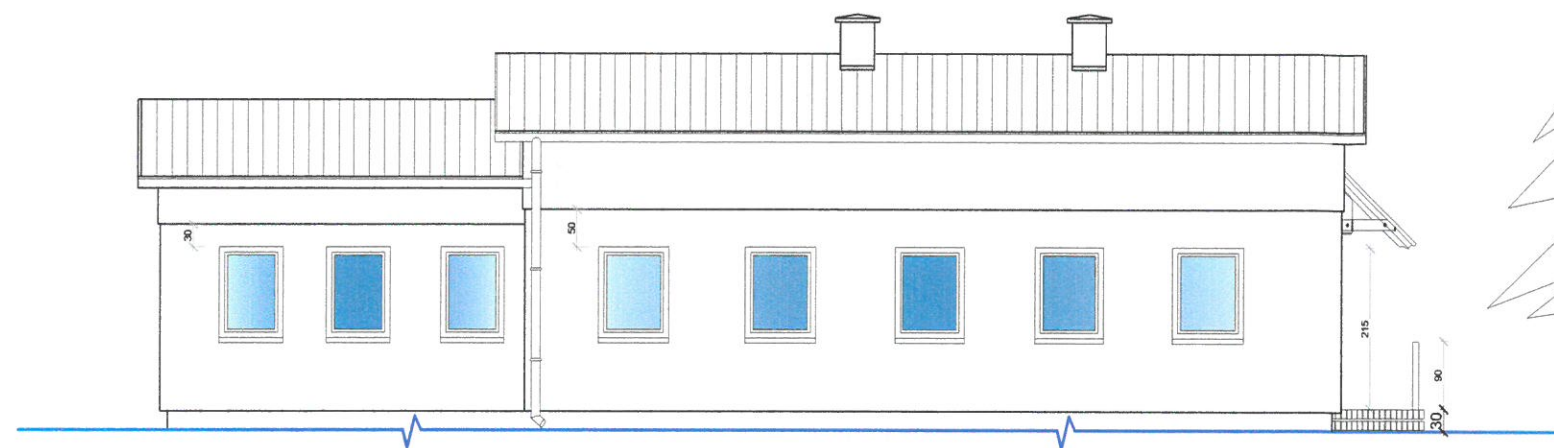
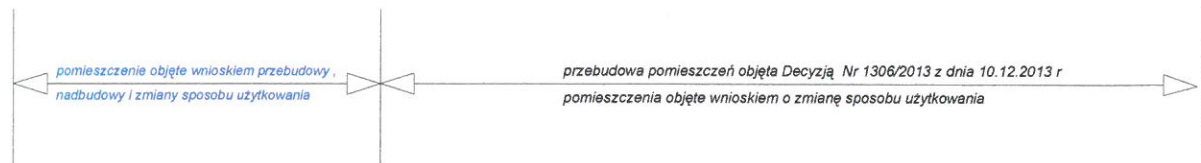
B

gres - 0,8 cm
podkład betonowy - 4,0 cm (zbrojenie przeciwskurczowe)
izolacja termiczna - 5,0 cm (polistyren ekstrud.)
izolacja przeciwwilgociowa - folia PE
warstwa wyrównawcza z betonu - ok. 10cm

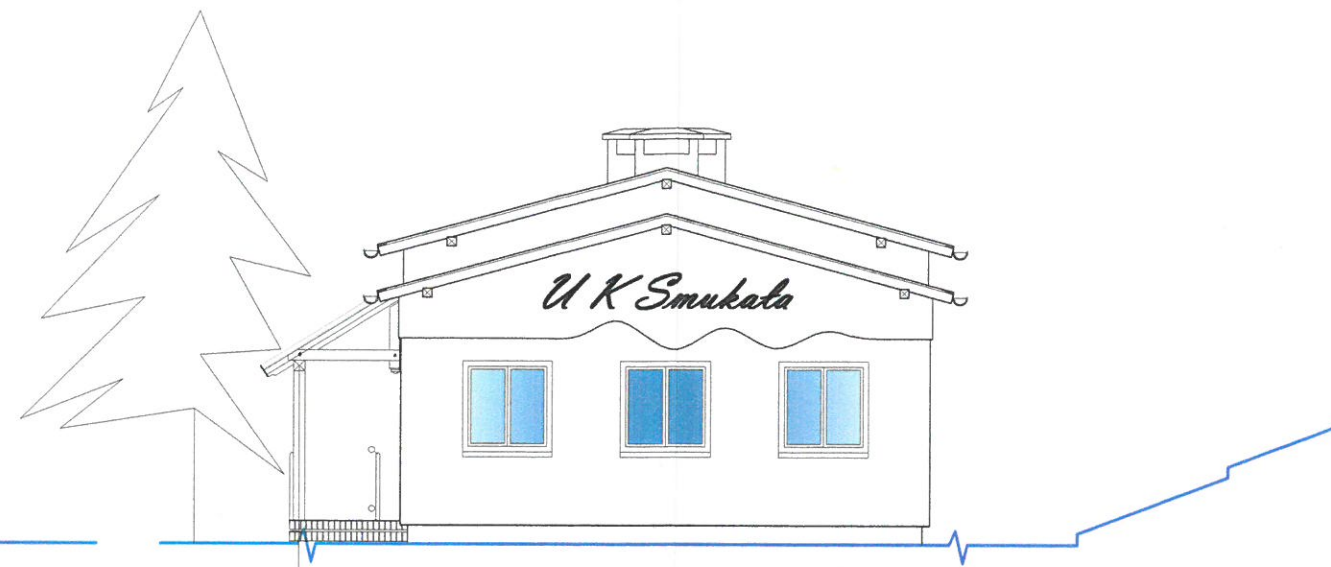
E

dachówka bitumiczna - gont "ogon bobra",
papa podkładowa asfaltowa na osnowie z welonu szklanego,
plyta OSB - 25 mm grubości o podwyższonej klasie wodoodporności,
puszka powietrzna 4 cm, wentylowana w kalenicy dachu,
węlna mineralna grubości 15 cm - w grubości krokwi i podbitki,
krokwie 14x8 z drewna C27, co 80 cm,
podbitka 5x4 cm,
ruszt aluminiowy lubłaty drewniane 5x4 cm,
paroizolacja,
plyty GKF - w pom. wilgotnych wodoodpome.

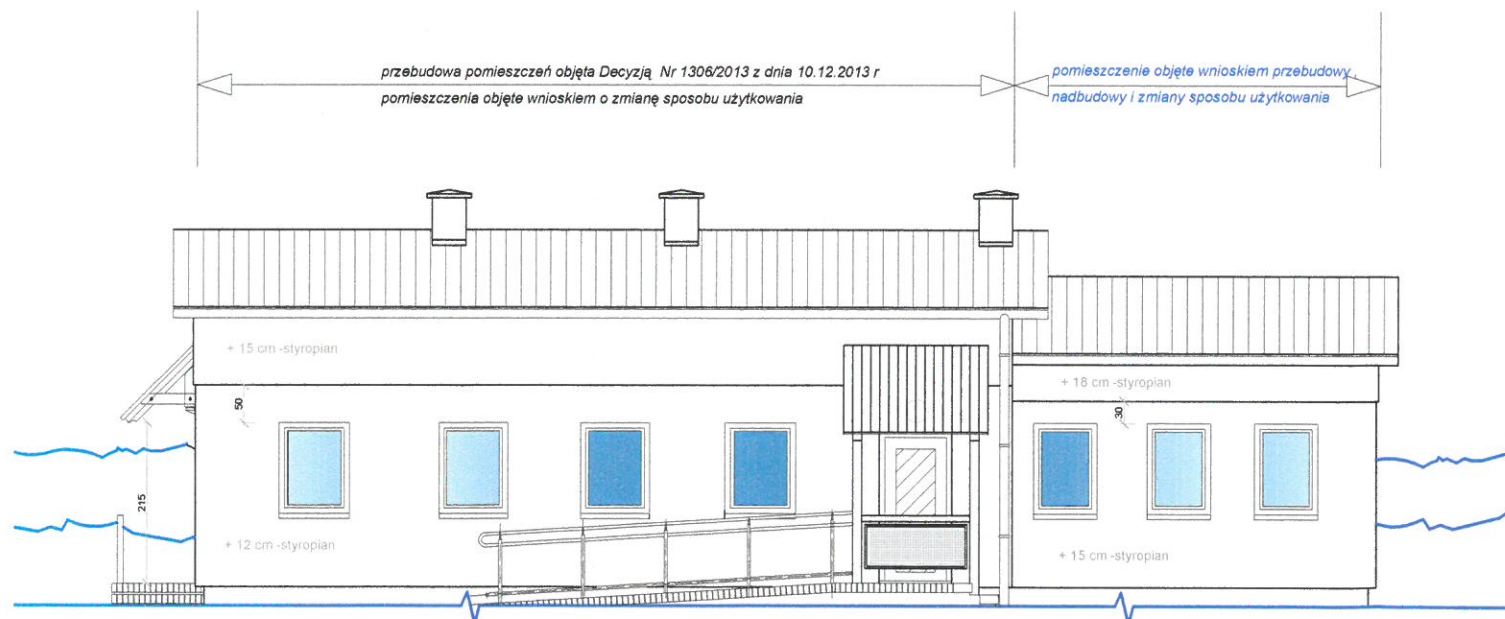
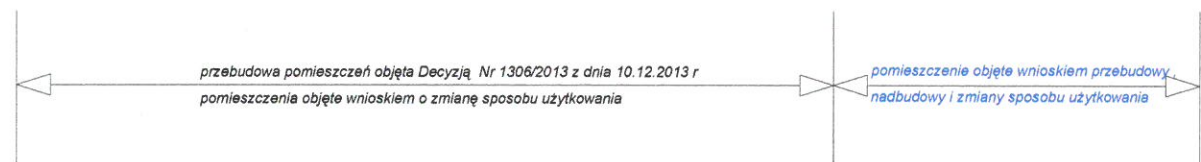
NAZWA RYSUNKU:	Przekrój A-A	SKALA:	1:50	NR RYS:	3/A
ZADANIE INWESTYCYJNE:	Projekt nadbudowy, przebudowy i zmiany sposobu użytkowania budynku gospodarczego na zaplecze edukacyjno-sportowe Zespołu Szkół nr 22 w Bydgoszczy dla w/w placówki i Uczniowskiego Klubu Sportowego			NR DZIAŁKI:	43/2 obr. 350
STADIUM:	projekt budowlany	DATA WYKONANIA PROJEKTU:	13-03-2014r		
BRANŻA:	architektura	NR UPRAWNIEN:	WBPP-NB-72 10/40/81		
PROJEKTANT:	mgr inż. arch. Elżbieta Andrzejewska	WZBPP-NB-72 10/250/82	w specjalności architektonicznej w zakresie architektonicznym		
SPRAWDZIŁ:	mgr inż. arch. Krzysztof Andrzejewski	WZBPP-NB-72 10/250/82	w specjalności architektonicznej w zakresie architektonicznym		
INWESTOR:	MIASTO BYDGOSZCZ		ADRES INWESTORA:	ul. Jezuitska 1 85-102 Bydgoszcz	



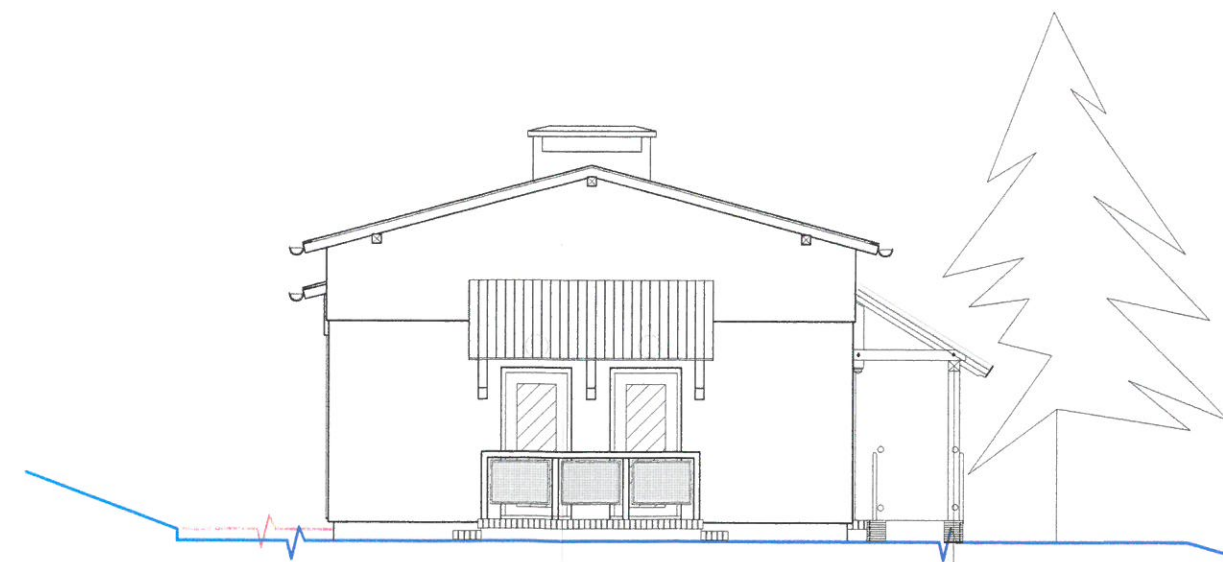
Elewacja wschodnia



Elewacja południowa



Elewacja zachodnia



Elewacja północna

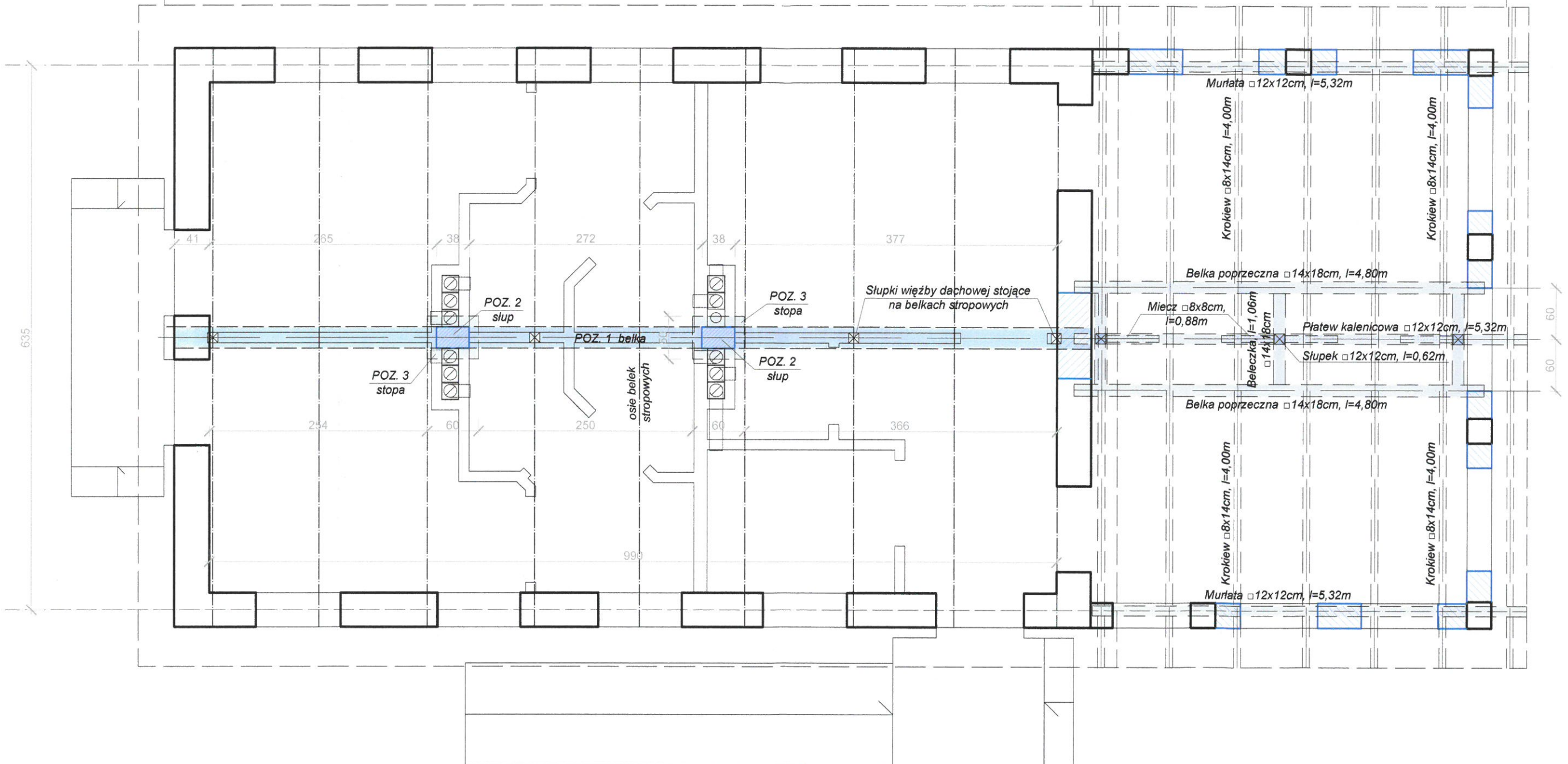
NAZWA RYSUNKU: Elewacje		SKALA: 1:100	NR RIS: 4/A
ZADANIE INWESTYCYJNE:	Projekt przebudowy i rozbudowy budynku gospodarczego, uwzględniający zmianę sposobu użytkowania na funkcję usługowo-biurową z zapleczem socjalnym dla potrzeb UKS i Osiedlowego Centrum Kultury		NR DZIAŁKI: 43/2, 43/3, 1 35 obr. 350
STADIUM:	projekt budowlany	DATA WYKONANIA PROJEKTU:	12.03.2014r.
BRANŻA:	architektura	NR UPRAWNIEN:	POB
PROJEKTANT:	mgr inż. arch. Elżbieta Andrzejewska	WBPP-NB-7210/40/81 w specjalności architektonicznej w zakresie ogólnym	
SPRAWDZIŁ:	mgr inż. arch. Krzysztof Andrzejewski	WBPP-NB-7210/250/82 w specjalności architektonicznej w zakresie ogólnym	
INWESTOR:	MIASTO BYDGOSZCZ ul. Jezuitska 1 85-102 Bydgoszcz		



NAZWA RYSUNKU:	Wizualizacja budynku	SKALA:	1:50	NR RIS:	5/A
ZADANIE INWESTYCYJNE:	Projekt nadbudowy, przebudowy i zmiany sposobu użytkowania budynku gospodarczego na zaplecze edukacyjno-sportowe Zespołu Szkół nr 22 w Bydgoszczy dla w/w placówki i Uczniowskiego Klubu Sportowego	NR DZIAŁKI:	43/2 obr. 350		
STADIUM:	projekt budowlany	DATA WYKONANIA PROJEKTU:	12-03-2014r		
BRANŻA:	architektura	NR UPRAWNIENI:	WBPP-NB-7210/40/81 w specjalności architektonicznej w zakresie architektury		
PROJEKTANT:	mgr inż. arch. Elżbieta Andrzejewska	ADRES INWESTORA:	ul. Jezuicka 1 85-102 Bydgoszcz		
SPRAWDZIŁ:	mgr inż. arch. Krzysztof Andrzejewski	MIASTO BYDGOSZCZ			

przebudowa pomieszczeń objęta Decyzją Nr 1306/2013 z dnia 10.12.2013 r
pomieszczenia objęte wnioskiem o zmianę sposobu użytkowania

pomieszczenie objęte wnioskiem przebudowy,
nadbudowy i zmiany sposobu użytkowania

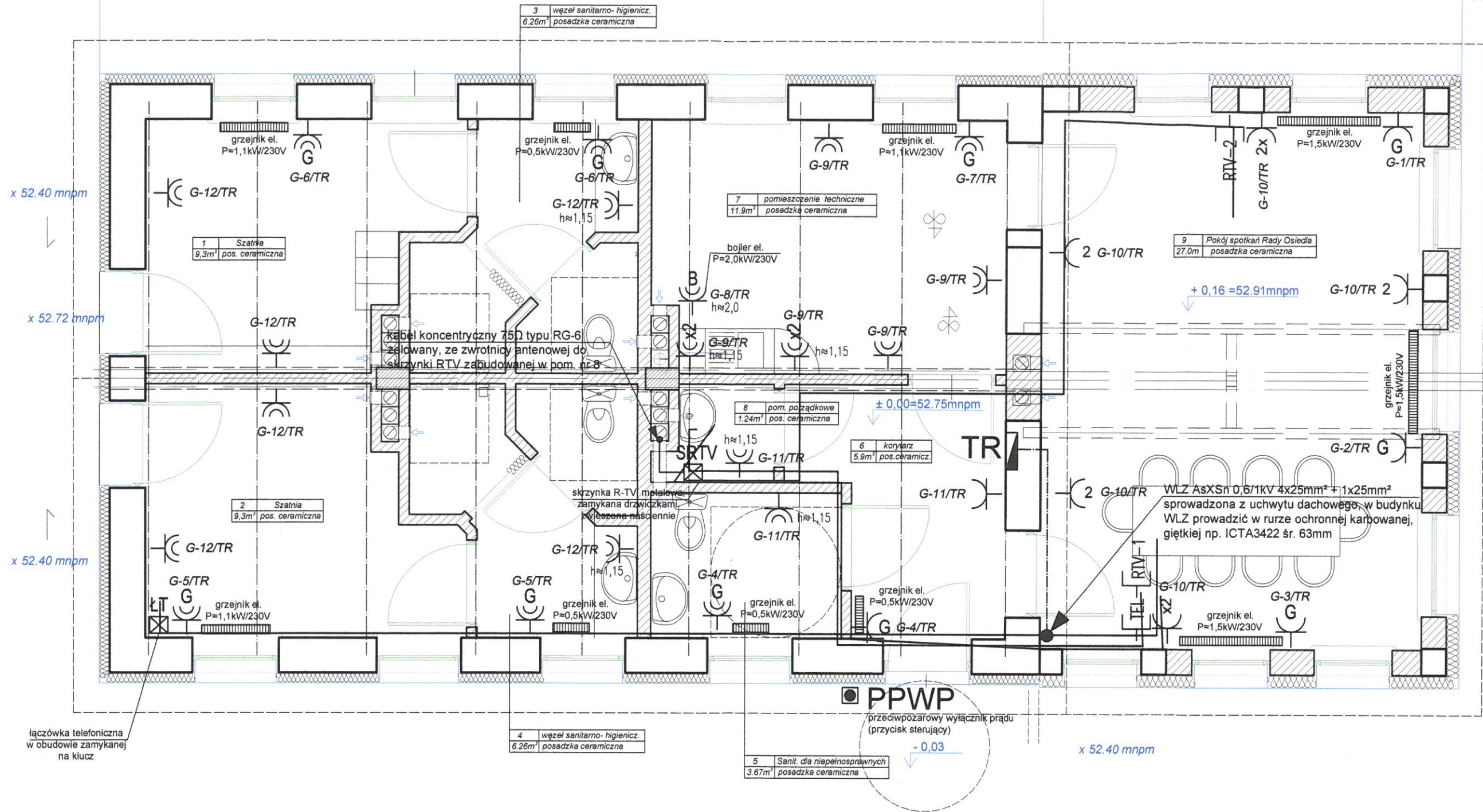


NAZWA RYSUNKU:	Rzut parteru		SKALA:	1:50	NR RYS:	1/K
ZADANIE INWESTYCYJNE:	Projekt nadbudowy, przebudowy i zmiany sposobu użytkowania budynku gospodarczego na zaplecze edukacyjno-sportowe Zespołu Szkół nr 22 w Bydgoszczy dla w/wplacówki i Uczniowskiego Klubu Sportowego				NR DZIAŁKI:	43/2 obr. 350
STADIUM:	projekt budowlany	DATA WYKONANIA PROJEKTU:	12-03-2014r			
BRANŻA:	konstrukcja	NR UPRAWNIENI:	PODPIS:			
PROJEKTANT:	mgr inż. arch. Elżbieta Andrzejewska	WBPP-NB-7210/40/81 w specjalności architektonicznej w zakresie pełnym				
PROJEKTANT KONSTRUKCJI:	inż. Leszek Kusiak	WBPP-NB-7210/250/83 do projektowania w specjalności konstrukcyjno-budowlanej w zakresie ogólnobudowlanym				
SPRAWDZIŁA:	mgr inż. Joanna Ratajczak	ABIT-II-7131-48/2001 do projektowania w specjalności konstrukcyjno-budowlanej bez ograniczeń				
INWESTOR:	MIASTO BYDGOSZCZ		ADRES INWESTORA: ul. Jezuitska 1 85-102 Bydgoszcz			

przebudowa pomieszczeń objęta Decyzją Nr 1306/2013 z dnia 10.12.2013 r
pomieszczenia objęte wnioskiem o zmianę sposobu użytkowania

pomieszczenie objęte wnioskiem przebudowy,
nadbudowy i zmiany sposobu użytkowania

RZĄD MIASTA
Bydgoszczy
Urząd Administracji Budowlanej



OZNACZENIA I UWAGI - INSTALACJE ELEKTRYCZNE:

- TR projektowana tablica rozdzielcza dla przychodni
- trasa wewnętrznej linii zasilającej
- gniazdo wtykowe podtynkowe, 16A/230V IP20
- gniazdo wtykowe podtynkowe, 16A/230V IP44
- grzejnik elektr. (w zakresie branży sanitarnej)
- gniazdo dla zasilania grzejnika elektr.
- gniazdo dla zasilania bojlera elektr.

- RTV gniazdo R-TV, końcowe, podtynkowe
- TEL gniazdo telefoniczne RJ-11, podtynkowe

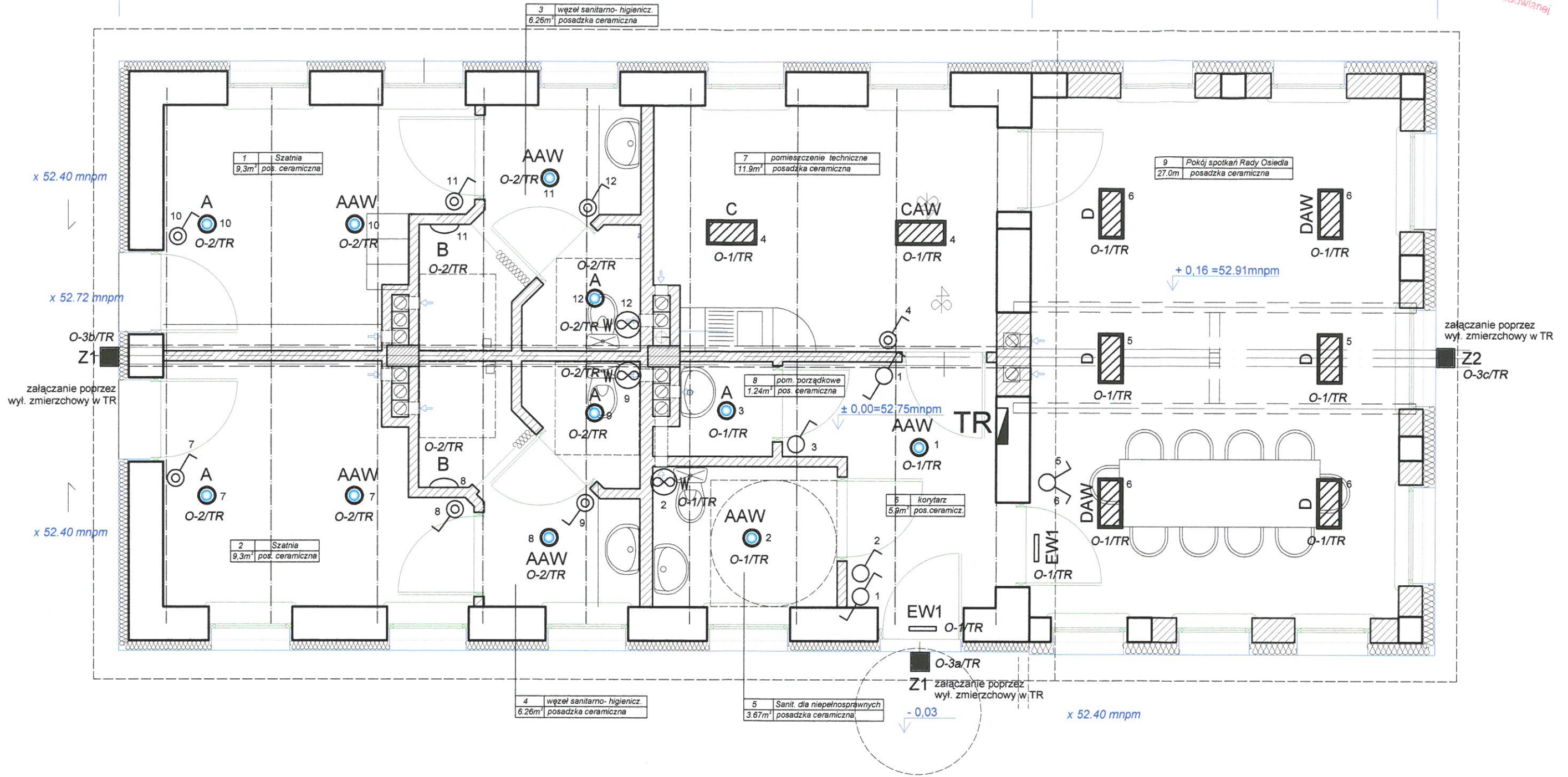
Pozostałe oznaczenia opisano na rzucie.
Gniazda nieopisane montować na wys. 0,3m od gotowej posadzki.
Dokładne rozmieszczenie gniazd dostosować do przyjętej aranżacji wnętrza.
OSPRZĘT I PRZEWODY MONTOWAĆ ZGODNIE Z N-SEP-E 002

RZUT PARTERU - INSTALACJE ELEKTRYCZNE GNIAZD WTYKOWYCH, OKABLOWANIE TELEFONICZNE, R-TV		SKALA: 1:50	NR RYS: E-3
ZADANIE INWESTYCYJNE: Projekt nadbudowy, przebudowy i zmiany sposobu użytkowania budynku gospodarczego na zaplecze edukacyjno-sportowe Zespołu Szkół nr 22 w Bydgoszczy dla w/w placówki i Uczniowskiego Klubu Sportowego	NR DZIAŁKI: 43/2 obr. 350		
STADIUM: projekt budowlano-wykonawczy	DATA WYKONANIA PROJEKTU: 12-03-2014r		
BRANŻA: elektryczna	NR UPRAWNIENI: nr upr. KUP/0161/POOE/08	PODPIS: 	
PROJEKTANT: mgr inż. Piotr Tuleja	nr upr. 285/72 Bg		
SPRAWDZIŁ: inż. Grzegorz Chrapkowski			
INWESTOR: MIASTO BYDGOSZCZ	ADRES INWESTORA: ul. Jezuicka 1 85-102 BYDGOSZCZ		

przebudowa pomieszczeń objęta Decyzją Nr 1306/2013 z dnia 10.12.2013 r
pomieszczenia objęte wnioskiem o zmianę sposobu użytkowania

pomieszczenie objęte wnioskiem przebudowy,
nadbudowy i zmiany sposobu użytkowania

URZĄD MIASTA
Bydgoszczy
Wydział Administracji Budowlanej



OZNACZENIA I UWAGI - INSTALACJE ELEKTRYCZNE:

TR



tablica rozdzielcza



łącznik oświetl. 1-bieg. IP20 p/t



łącznik oświetl. 1-bieg. IP44 p/t



łącznik oświetl. świecznik. IP20 p/t



łącznik oświetl. schodowy IP20 p/t



łącznik oświetl. schodowy IP44 p/t



wentylator łazienkowy 20W/230V (wg branży sanitarnej)
załączany z oświetleniem, wyłączany z opóźnieniem

SPECYFIKACJA OPRAW OŚWIETLENIOWYCH:

A

Oprawa nastropowa 2x17W IP44
np. BERYL N22/200 SES 2x17W EVG + S2 22 IP44

B

Oprawa montowana naścienna 2x18W IP65
np. Luxiona Ametyst 2x18W IP65

C

Oprawa nastropowa 2x14W IP44
np. RUBIN LOOK 2x14W T5 MIKRO-PRM E IP44

D

Oprawa nastropowa 2x24W IP44
np. Luxiona RUBIN LOOK 2x24W T5 MIKRO-PRM E IP44

AW

Oprawa ośw. podstawowego pełniąca rolę oświetlenia awaryjnego
(oprawa z modułem awaryjnym 1-godz., autotest., CNBOP)
Oprawa ewakuacyjna z piktogramem, jednostr. 1h LED, autotest,
CNBOP, praca na ciemno, np. Luxiona TWINS LED IP41

EW1

Z1

Oprawa naścienna zewnętrzna świetłówkowa 2x18W IP65
np. Luxiona Updoor 2x18W IP65

Z2

Oprawa naścienna zewnętrzna - naświetlacz LED 10W IP65 (ciepła
barwa światła) - dla podświetlenia napisu "UKS"

UWAGA:

Łączniki oświetleniowe montować na wys. ok. 1,4m od gotowej posadzki.
Dokładne rozmieszczenie osprzętu dostosować do przyjętej aranżacji wnętrz.
OSPRZĘT I PRZEWODY MONTOWAĆ ZGODNIE Z N-SEP-E 002

NAZWA RYSUNKU: RZUT PARTERU - INSTALACJE ELEKTRYCZNE OŚWIETLENIOWE		SKALA: 1:50	NR RYS: E-4
ZADANIE INWESTYCYJNE:	Projekt nadbudowy, przebudowy i zmiany sposobu użytkowania budynku gospodarczego na zaplecze edukacyjno-sportowe Zespołu Szkół nr 22 w Bydgoszczy dla w/w placówki i Uczniowskiego Klubu Sportowego		NR DZIAŁKI: 43/2, 43/3, i 35 obr. 350
STADIUM:	projekt budowlan-wykonawczy	DATA WYKONANIA PROJEKTU:	12-03-2014r
BRANŻA:	elektryczna	NR UPRAWNIENI:	PODPIS:
PROJEKTANT:	mgr inż. Piotr Tuleja	nr upr. KUP/0161/POOE/08	
SPRAWDZIŁ:	inż. Grzegorz Chrapkowski	nr upr. 285/72 Bg	
INWESTOR:	MIASTO BYDGOSZCZ ADRES INWESTORA: ul. Jezuicka 1 85-102 BYDGOSZCZ		