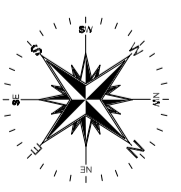
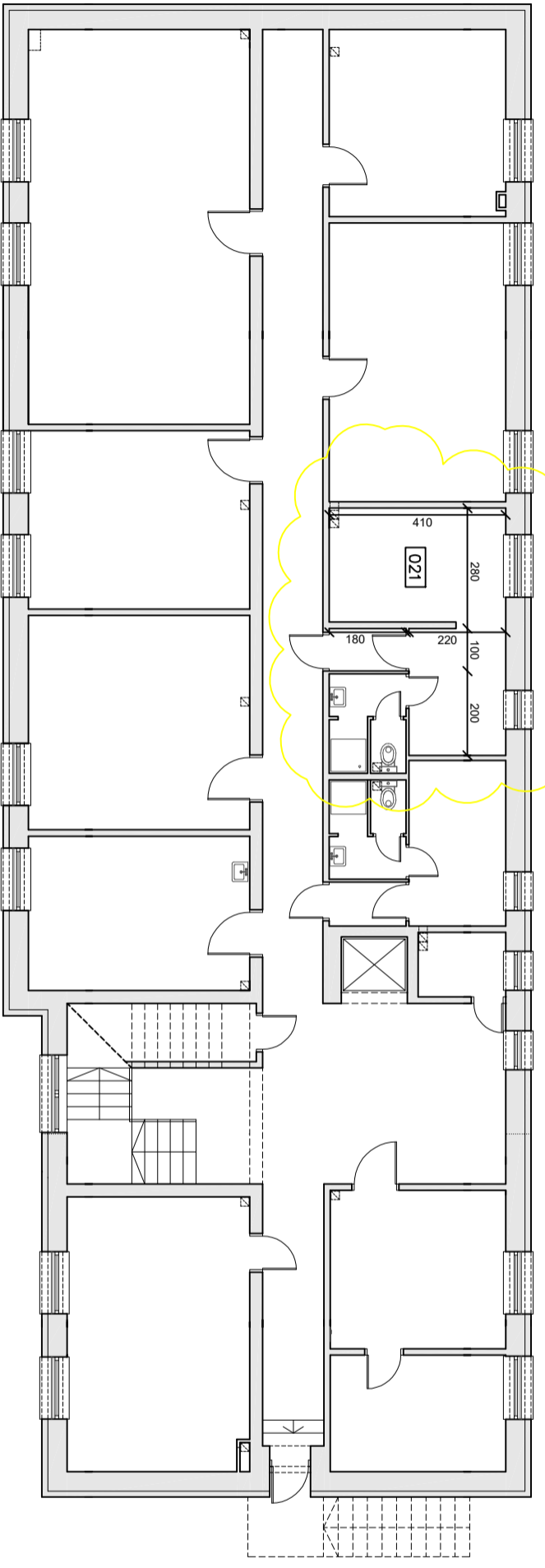


ZAKRES
OPRACOWANIA



Investor:	WOJEWODZKA STACJA SANITARNO-EPIDEMIOLOGICZNA ul. Pielegniarek 6, 20-708 Lublin	
Nazwa i adres inwestycji:	WYKONANIE PRAC REMONTOWYCH W POMIESZCZENIACH W BUDYNKU WISSE W LUBLINIE	Data: maj 2022
Nazwa rysunku:	ul. Pielegniarek 6, 20-708 Lublin RZUT PODPIWNIENIA	Nr rysunku: 2