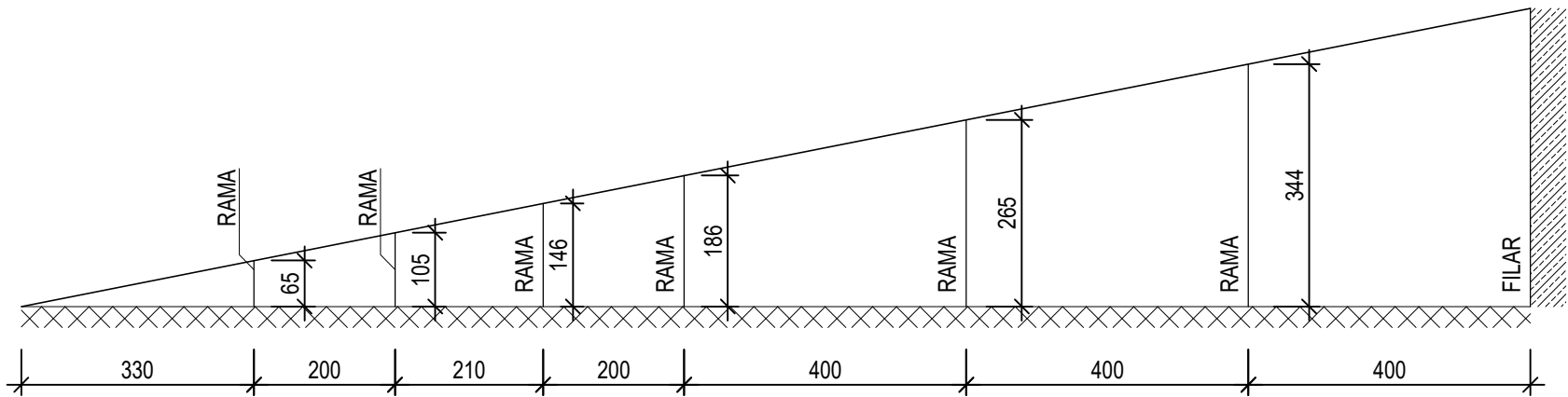
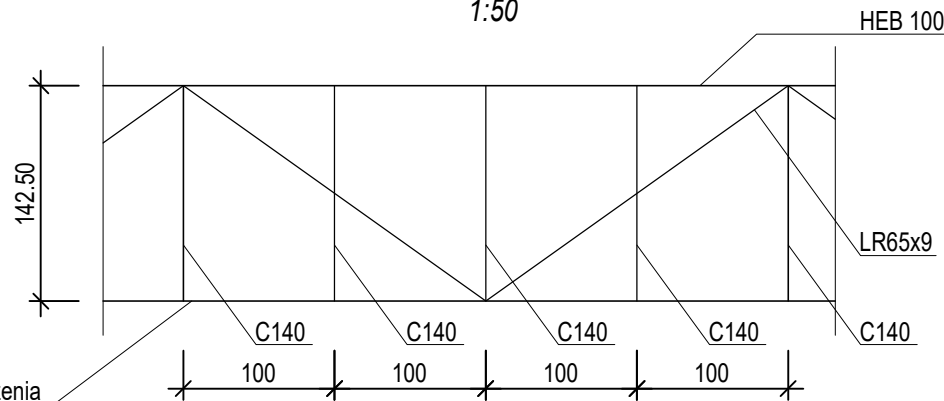


Schemat rozkładu ram mostu - część podparta  
1:100

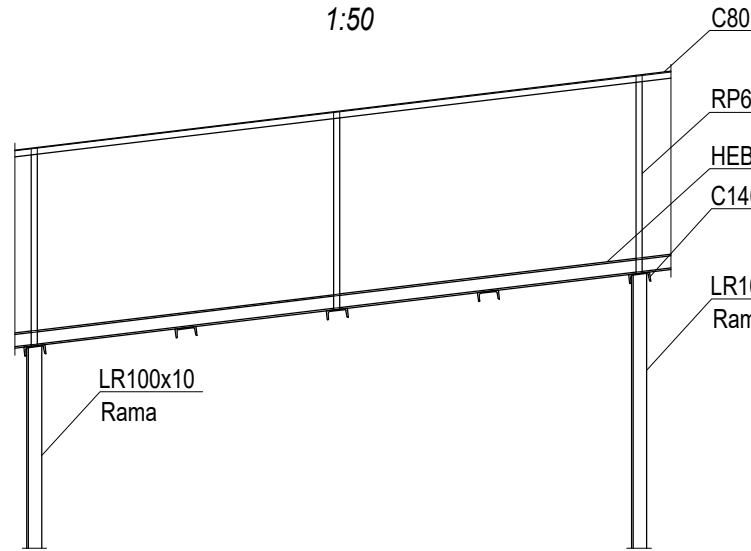


Widok typowy spodu konstrukcji mostu - część podparta  
1:50

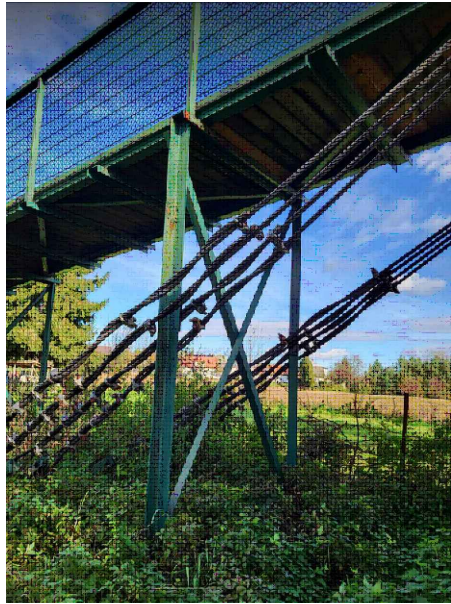
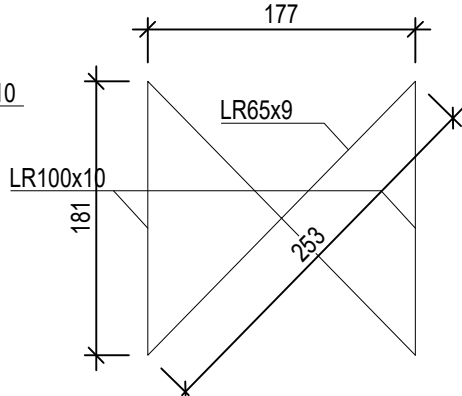


Konstrukcja stalowa od spodu do oczyszczenia oraz zabezpieczenia do klasy korozyjności C3

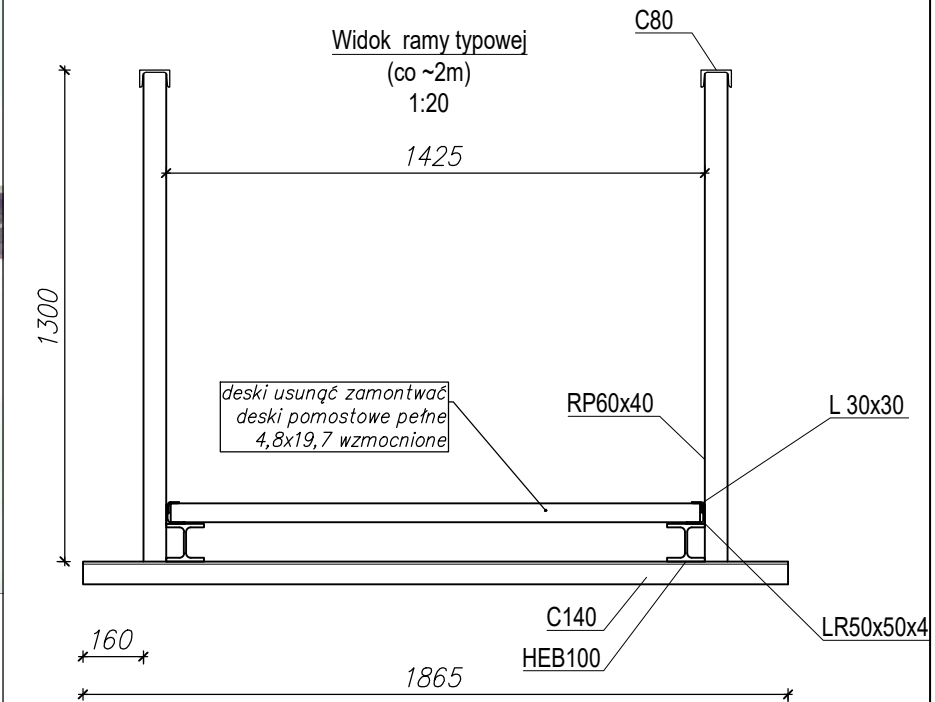
Widok z boku konstrukcji mostu - część podparta  
1:50



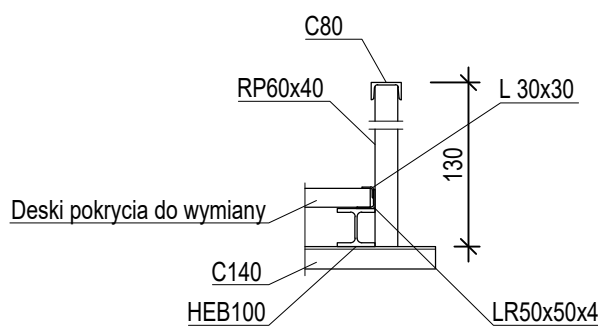
Schemat rama  
1:50



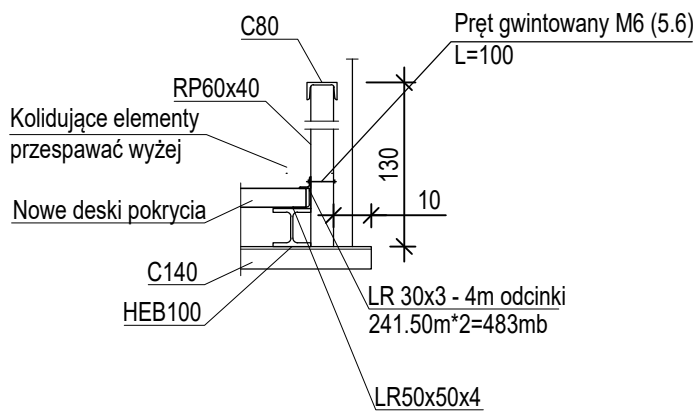
Skorodowane elementy oczyścić, zabezpieczyć do klasy korozyjności C3.  
Elementy znacznie skorodowane (elementy z rozwarstwionym materiałem) wymienić - zaleca się wykonanie opinii technicznej, na jej podstawie wskazać elementy do wymiany.



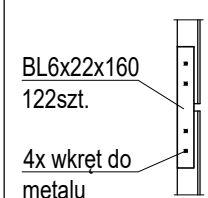
Widok węzła rama typowej  
(co ~2m)  
1:20



Wymiana kątownika zamykającego  
1:20



Przedłużenie kątowników zamykających  
1:10



Skorodowane węzły oczyścić, zabezpieczyć do klasy C3.

Kilometraż	
Odległość	Element
1,15	Początek mostu
5,30	Rama
7,40	Rama
9,40	Rama
13,40	Rama
17,40	Rama
21,40	Rama
24,50	Filar
75,00	Filar
177,00	Filar
227,00	Filar
230,80	Rama
236,00	Koniec części wiszącej / Początek części kładkowej
241,50	Koniec części kładkowej / koniec mostu

Uwagi:

- Elementy kolidujące z renowacją należy zdemontować, oczyścić, odnowić oraz zamontować z powrotem
- W związku ze złym stanem technicznym części konstrukcji zaleca się wykonanie opinii technicznej, w kosztorysie uwzględniono wymianę 15 szt. ceowników
- uszkodzone spawy należy oczyścić i nadpawać

D:\POBÓŻNIK\BUDOWNICTWO\STROJOWA\pobojnik	Investor: Urząd gminy w Bochni Ul. Kazimierz Wielkiego 26 32-700 Bochnia	Objekt: Most wiszący nad Rabą w Damińcach			
	Temat: Opracowanie renowacji mostu wiszącego nad Rabą	Opracowanie - Most wiszący nad Rabą			
Nr rys.	2361.3-PT-K-1_01_00	Data	Imię i nazwisko	Podpis	
Format: A2	Skala: Wg rys.	Ark. 1/1	Projektował: 10.2023	Mgr Inż. P. Pobożniak	
			Opracował: 10.2023	Mgr Inż. B. Pobożniak	