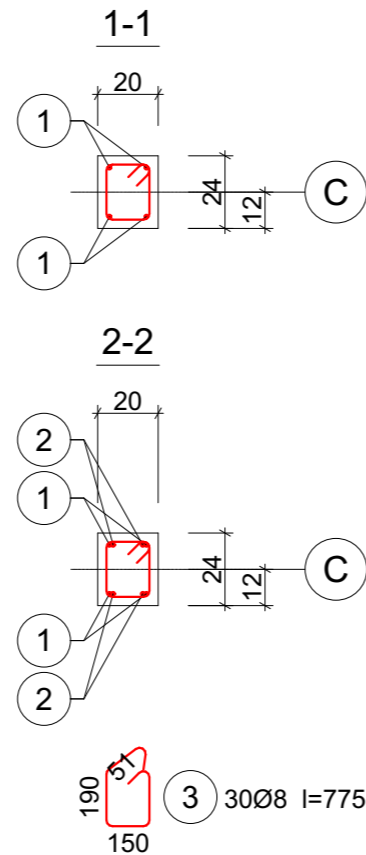
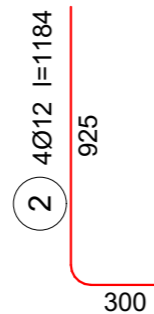
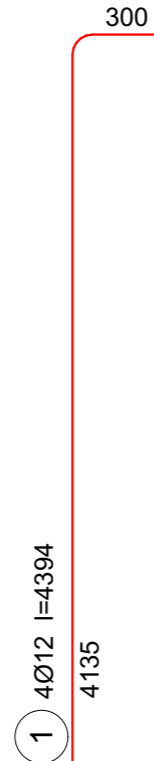
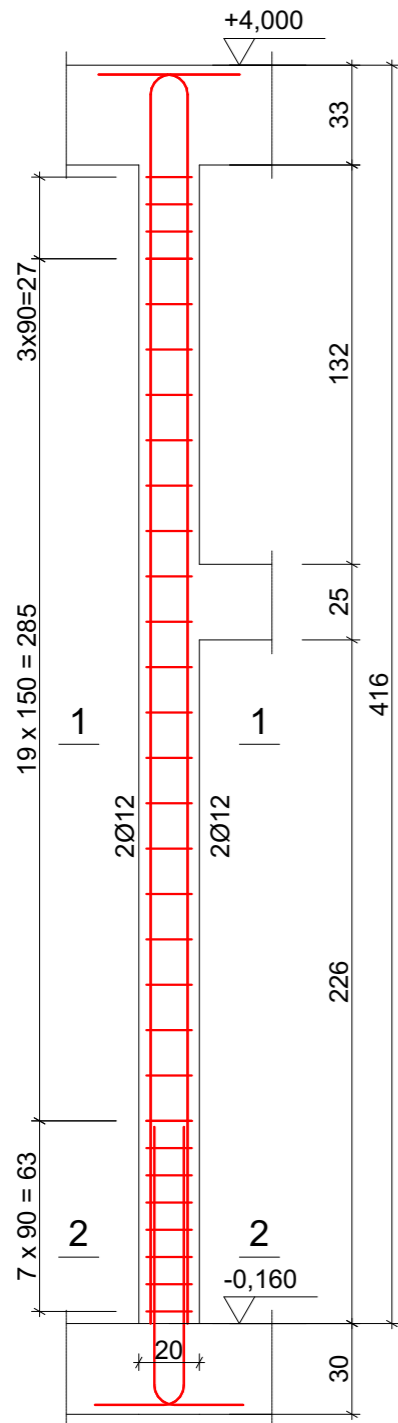


**T.0.6**

Wykonać 1 szt.



Beton C25/30 (B30)  
Stal RB500  
Otulina  $c_{nom} = 25 \text{ mm}$

Wykaz zbrojenia

Nr pręta	Średnica [mm]	Długość [mm]	Liczba [szt.]			Długość całkowita [m]		
			prętów w 1 elemencie	elementów	całkowita prętów	Ø8	Ø12	
T.0.6 - wykonać 1 szt.								
1	12	4394	4	1	4	17,58		
2	12	1184	4	1	4	4,74		
3	8	775	30	1	30	23,25		
Długość całkowita wg średnic						[m]	23,3	22,4
Masa 1mb pręta						[kg/mb]	0,395	0,888
Masa prętów wg średnic						[kg]	9,2	19,9
Masa prętów wg gatunków stali						[kg]	29,1	
Masa całkowita						[kg]	30	

UWAGA: Długość pręta jest długością obliczoną na podstawie wymiarów w osi pręta (metoda B wg PN-EN ISO 3766:2006)



**PRACOWNIA PROJEKTOWA MAX**

ul. Okrzei 64, 25-256 Kielce  
domynamaxa@gmail.com  
41-31-44-044, 660-534-142,  
602-526-603, max-projekty.pl

Autor projektu: mgr inż. Tomasz Zalewski

**KONSTRUKCJA**

Budowa budynku żłobka wraz z infrastrukturą techniczną.  
Dz. nr. ew. 1528/1, obręb 0010 WIĄZOWNICA,  
Jedn. ewid. WIĄZOWNICA

Faza projektu:

**PROJEKT TECHNICZNY**

Projektował:

**mgr inż. Tomasz Zalewski**  
upr. SWK / 0035 / POOK / 06

Opracował:

mgr inż. Damian Katulski

Sprawdził:

**mgr inż. Michał Hapke**  
upr. SWK / 0180 / PWBKb / 15

Nr arkusza

**K-13**

Tytuł rysunku

**T.0.6**

Skala rysunku

**1:25**

Data

**01 - 2024**