

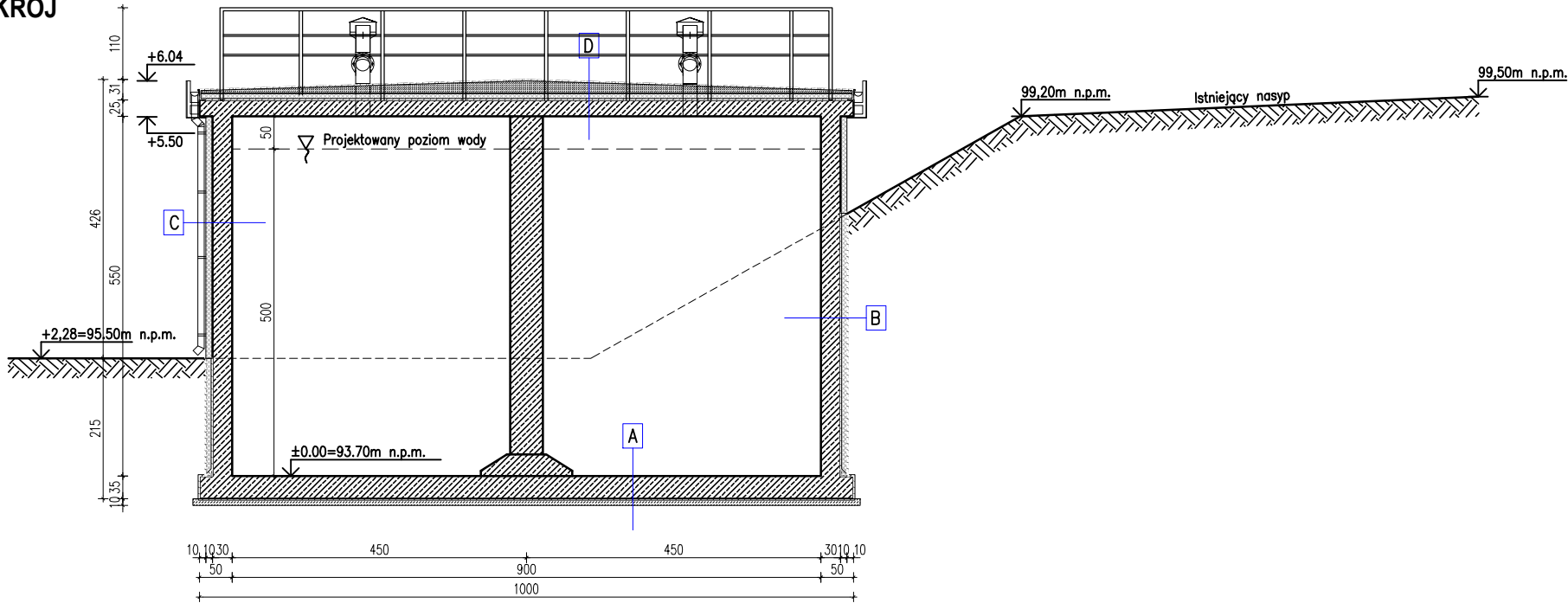
-ZBIORNIK RETENCYJNY ZR2-

MAGAZYNOWANIE WODY PITNEJ

Zbiorniki: 1szt.

Dw=9,00m; Hcz=5,00m; V1=300m³

PRZEKRÓJ



UWAGI:

A
POWŁOKA MINERALNA MC RIM PW
WYLEWKA BETONOWA FORMUJĄCA SPADEK
PREPARAT MOSTKUJĄCY
PŁYTA ŻELBETOWA DENNA ZBIORNIKA 35cm
2x FOLIA BUDOWLANA (POŚLIZG)
CHUDY BETON 10cm
RODZIMY GRUNT NOŚNY

B
POWYŻEJ POZIOMU TERENU:
TYNK ŻYWICZNY H=30cm
PONIZEJ POZIOMU TERENU:
MASA BITUMICZNA MODYFIKOWANA KAUCZUKIEM
SYNTEZYCZNYM (MASA GRUNTUJĄCA+POWŁOKOWA)
SIATKA ZBROJENIOWA Z WŁÓKNA SZKLANEGO
MASA ZBROJENIOWA Z DODATKIEM
WŁÓKIEN SZTUCZNYCH
STYROPIAN XPS 10cm
SCIANA ŻELBETOWA ZBIORNIKA 30cm
POWŁOKA MINERALNA MC RIM PW

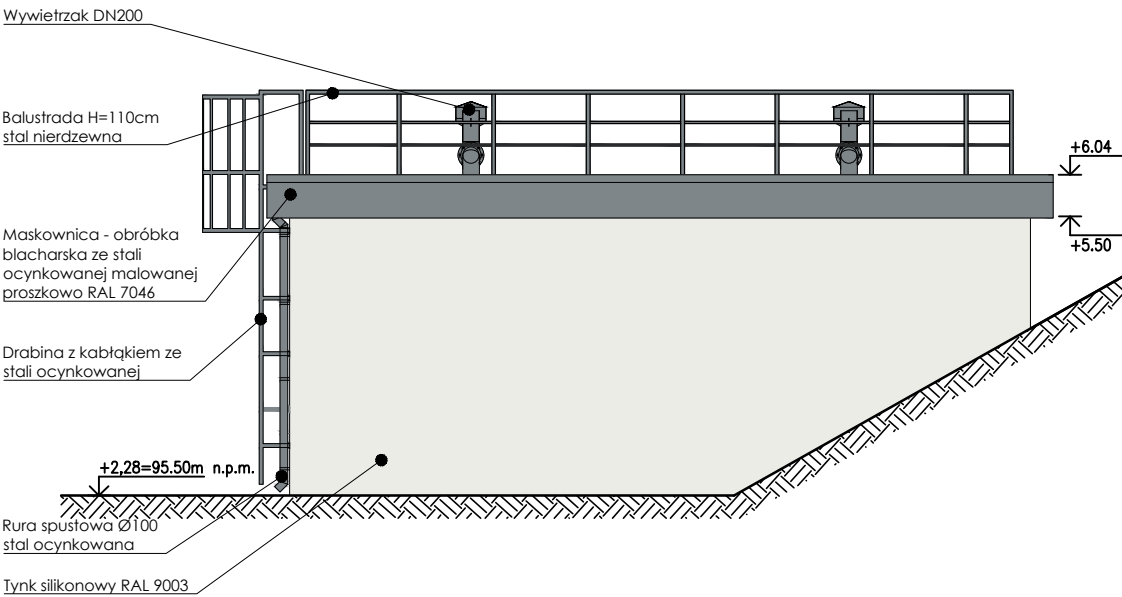
C
TYNK SILIKONOWY 2MM, MALOWANY DWUKROTNIE
KOLOR BIEL (RAL 9003)
SIATKA ZBROJENIOWA Z WŁÓKNA SZKLANEGO
MASA ZBROJENIOWA Z DODATKIEM
WŁÓKIEN SZTUCZNYCH
WEŁNA SKALNA 10cm
SCIANA ŻELBETOWA ZBIORNIKA 30cm
POWŁOKA MINERALNA MC RIM PW

D
1xPAPA TERMOZGRZEWALNA WIERZCHNIEGO KRYCIA
2xPAPA TERMOZGRZEWALNA PODKŁADOWA
WYLEWKA ZE SPADKIEM 4-19cm
STYROPIAN EPS 12cm
STROP ŻELBETOWY ZBIORNIKA 25cm
POWŁOKA MINERALNA MC RIM PW

- Uwagi ogólne:
1. Wszystkie roboty należy wykonywać zgodnie z Polskimi Normami, "Warunkami technicznymi wykonania i odbioru robót budowlanych – montażowych" opracowanymi przez Instytut Techniki Budowlanej oraz zasadami wiedzy i sztuki budowlanej.
 2. Poziomy posadzek należy zweryfikować i precyzyjnie wytyczyć geodezyjnie na etapie wykonawczym.
 3. Wszelkie elementy ruchome, elementy wyposażenia, w szczególności elementy stolarki i ślusarki okiennej i drzwiowej, szklenia, fasad, okładzin elewacyjnych, balustrad, poręczy i pochwytów, odbojników wewnętrznych i innych należy zamawiać i wykonywać / montować na podstawie zweryfikowanych obmiarów rzeczywistych wykonanych na obiekcie.
 4. Dopuszcza się zastosowanie materiałów zamiennych pod warunkiem, że posiadają one cechy nie gorsze jakościowo i technicznie od wskazanych w projekcie, a także pod warunkiem uzyskania zgody projektanta.
 5. Każdy składnik projektowy należy rozpatrywać i rozpoznawać w dokumentacji w kontekście wszystkich rysunków, które do tego składnika się odnoszą z uwzględnieniem wszystkich informacji opisowych i zasad sztuki budowlanej.
 6. Brak wskazania na rysunku technicznym elementu, którego zastosowanie wynika ze znanych lub powszechnie przyjętych rozwiązań w zakresie sztuki budowlanej nie zwalnia wykonawcy z konieczności skalkulowania i zastosowania takiego elementu w porozumieniu z inwestorem, a także z projektantem i za jego zgodą.

MISTONE Biuro Projektowe		
Inwestor:	Gmina Poniec ul. Rynek 24, 64-125 Poniec	
Adres obiektu	działka nr ewid. 281/1, Drzewce, obręb Drzewce, gmina Poniec, powiat gostyński	
Tytuł projektu	PRZEBUDOWA I MODERNIZACJA SUW W DRZEWCAH WRAZ Z BUDOWĄ NOWEGO ZBIORNIKA RETENCYJNEGO ORAZ WYMIANĄ ZBIORNIKA WÓD POPŁUCZYCH	
Faza	Branża PROJEKT ARCHITEKTONICZNO-BUDOWLANY	
Projektant mgr inż. arch. Rafał Piechowiak upr. bud. 128/PW/91		
Sprawdzający mgr inż. arch. Sławomir Pawłowski upr. bud. WP-OIA/OKK/UpB/13/2009		
Zespół Projektowy	Piotr Czajkowski Paulina Ochowiak Sara Marchwiak	Piotr Duszyński Małgorzata Kapela
Obiekt	BUDYNEK STACJI UZDATNIANIA WODY	
Temat rysunku	ZBIORNIK RETENCYJNY ZR2	
Skala	1:100	Data 23.01.2023

ELEWACJA



RZUT

