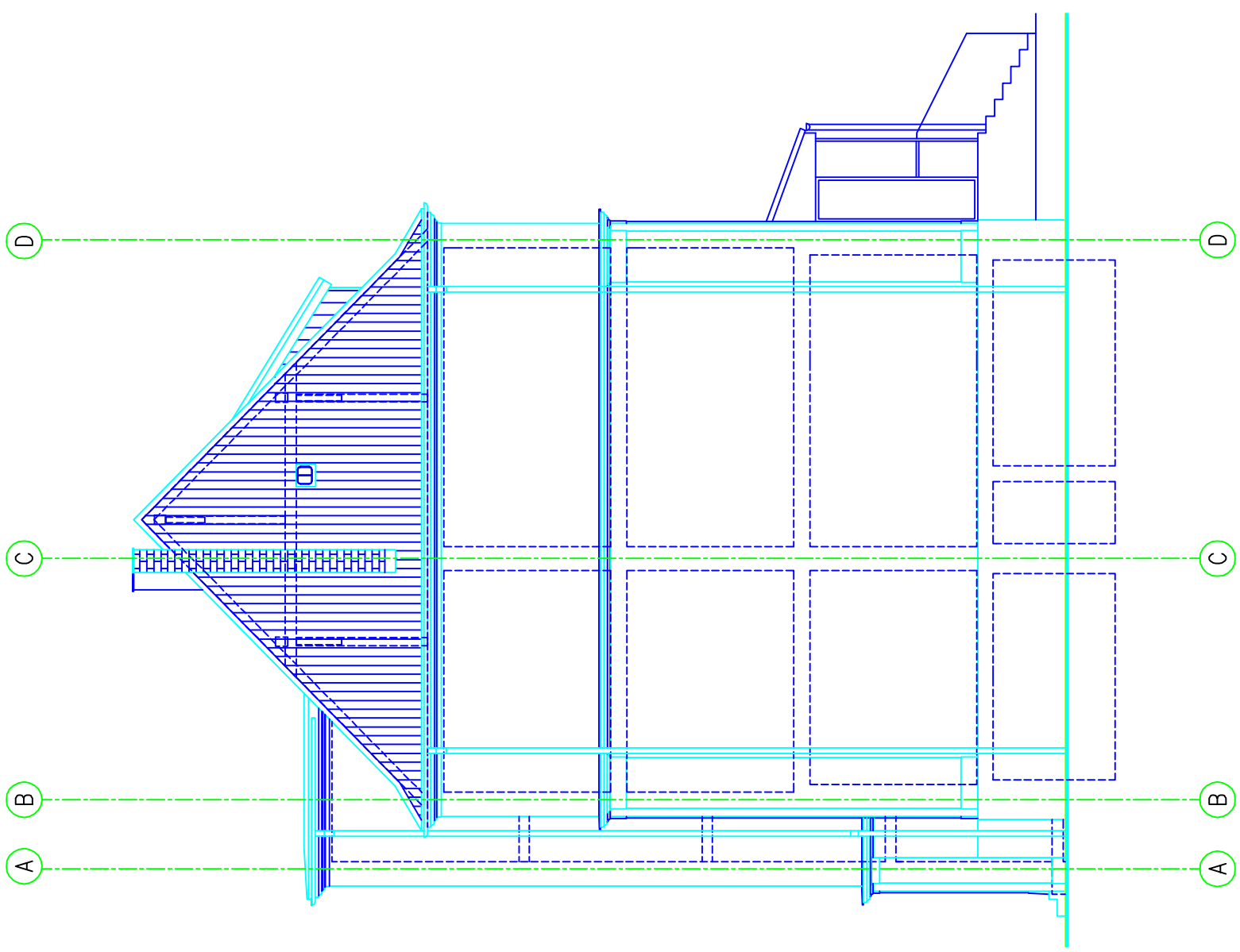


ELEWACJA PÓŁNOCNA



ELEWACJA POLUDNIOWA

Wojciech Narloch ul. Słaska 337/84 81-310 Gdynia tel. 58 713 17 65 / 507 10 44 55 Pracownia projektowa	
Komenda Powiatowa Policji w Sztumie – budynek administracyjny Temat: Sztum, ul.Sienkiewicza 7, dz. nr 404, 405, woj. pomorskie	
Komenda Wojewódzka Policji w Gdańsku Inwestor: 80-819 Gdańsk, ul. Okopowa 15	
Proj. Narloch/pobis	arch. Wojciech Narloch upr. bud nr 71/GD/01
Spr. Narloch/pobis	ARCH. Branża
Skala 1:100	
Oprac. arch. Katarzyna Rosa	
Data 09/2013	
INWENTARYZACJA – ELEWACJE PN,PKD	
INW/11	
Nr rys.	