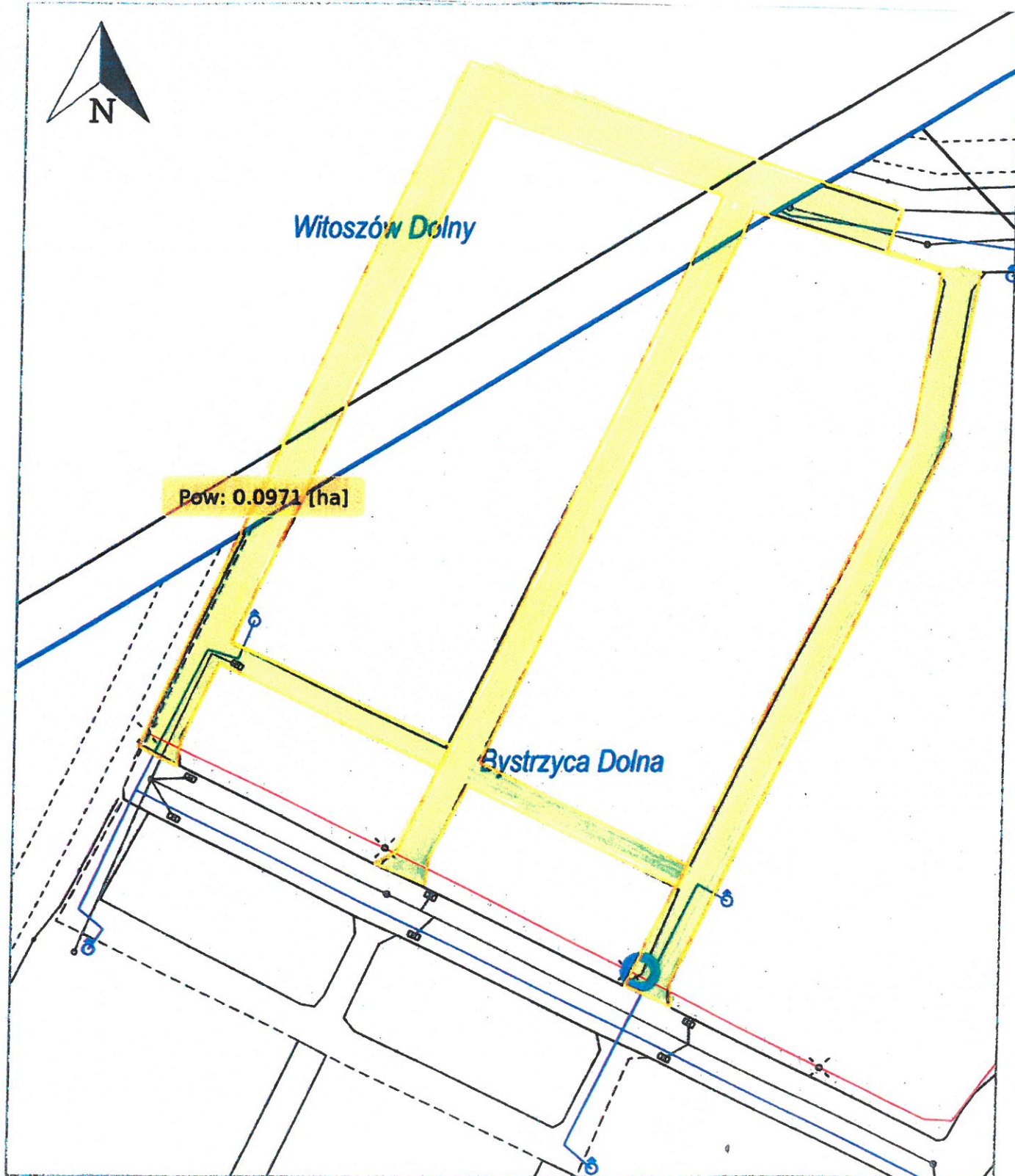


 Nawierzchnie gruntowe
na istniejących alejkach



x = 5633030.81, y = 5603989.10

Bystrzyca Dolna, Świdnica | Witoszów Dolny, Świdnica

Udostępnione informacje mogą być wykorzystywane w sposób określony w licencji wydanej przez Starostę Świdnickiego. Wykorzystanie ich niezgodnie z warunkami licencji lub udostępnianie wbrew postanowieniom licencji osobom trzecim, podlega karze pieniężnej w wysokości dziesięciokrotności opłaty, za udostępnienie tych materiałów. Dokumenty niezbędne do postępowań administracyjnych i innych czynności prawnych, zawierające informacje z powiatowych baz danych prowadzonych przez starostę należy zamawiać w Powiatowym Biurze Geodezji i Katastru w Świdnicy