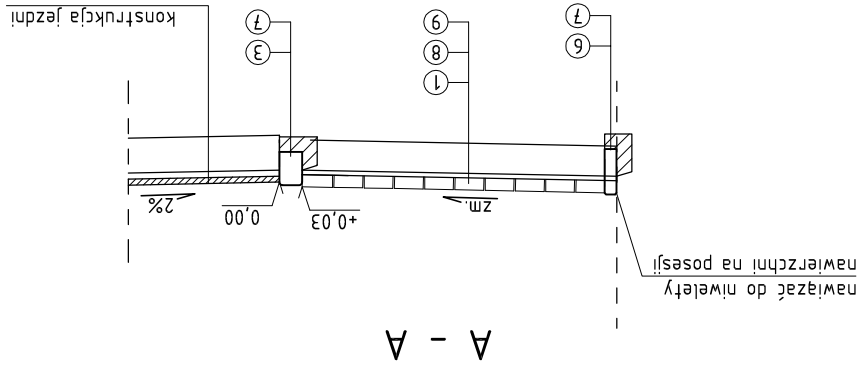
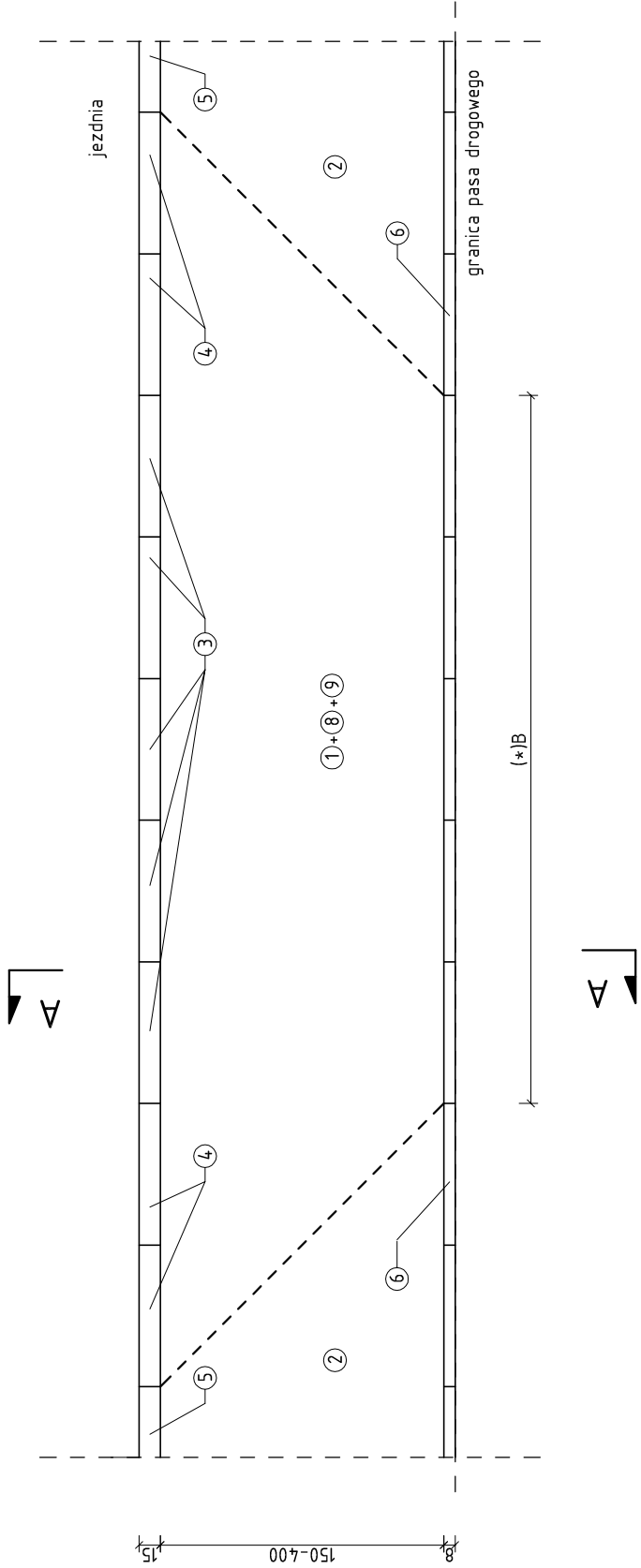
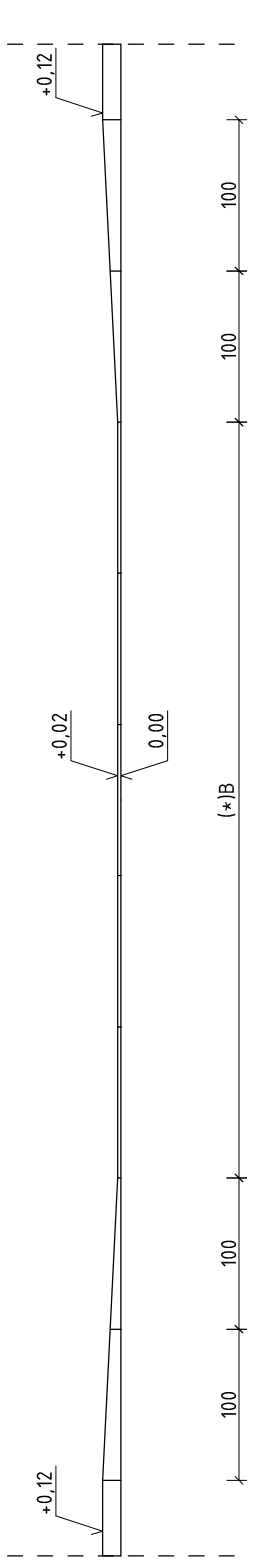


WIDOK



- ① betonowa kostka brukowa w kolorze czerwonym gr. 8 cm
 - ② betonowa kostka brukowa w kolorze szarym gr. 8 cm
 - ③ krawężnik betonowy najazdowy 15x22x100 cm
 - ④ krawężnik ukośny 15x22/30x100 cm
 - ⑤ krawężnik typu ulicznego 15x30x100 cm
 - ⑥ obrzeże betonowe 8x30x100 cm
 - ⑦ ława betonowa z C_{12/15}
 - ⑧ podsypka cementowo-piaskowa 2,5 MPa o gr. 3 cm
 - ⑨ podbudowa z chudego betonu C_{6/9} o gr. 15 cm
- (*) B szerokość zjazdu

| | | |
|---------------|--|--|
| Pracownia: | USŁUGI PROJEKTOWE I NADZORU Andrzej Mrugała, os. Kopa 2/10, 63-600 Kępno | |
| Temat: | Remont nawierzchni jezdni, chodników i krawędzi w ciągu ul. Słonecznej w Byczynie | |
| Studium: | Projekt techniczny | |
| Inwestor: | Gmina Byczyna ul. Rynek 1, 46-220 Byczyna | |
| Skala: | 1:50 | Zjazd z betonowej kostki brukowej Rys. nr 5 |
| Projektowała: | mgr inż. Martyna Mrugała | |