

NAZWA  
ZAMIERZENIA  
BUDOWLANEGO:

## **ROBOTY BUDOWLANE POMIESZCZEŃ W FILIACH BIBLIOTECZNYCH WIMBP W GDAŃSKU**

NAZWA OBIEKTU:

### **LOKALE UŻYTKOWE BIBLIOTEKI**

ADRESY  
INWESTYCJI:

*Miejska Filia Biblioteczna nr 1; al. Grunwaldzka 82, 80-244 Gdańsk;  
jednostka/obręb ewid.: 226101\_1.0041, działka nr 258/6, 263/1, 266, 268/11;*

*Miejska Filia Biblioteczna nr 6; ul. Pilotów 3, 80-460 Gdańsk;  
jednostka/obręb ewid.: 226101\_1.0033, działka nr 75/37;*

*Miejska Filia Biblioteczna nr 7; ul. Lelewela 21/22, 80-438 Gdańsk;  
jednostka/obręb ewid.: 226101\_1.0042, działka nr 335/2;*

*Miejska Filia Biblioteczna nr 16; ul. Dworska 27, 80-511 Gdańsk;  
jednostka/obręb ewid.: 226101\_1.0034, działka nr 367/21;*

*Miejska Filia Biblioteczna nr 26; ul. Gospody 3b, 80-346 Gdańsk;  
jednostka/obręb ewid.: 226101\_1.0007, działka nr 76/1;*

*Miejska Filia Biblioteczna nr 50; ul. Paderewskiego 11, 80-171 Gdańsk;  
jednostka/obręb ewid.: 226101\_1.0064, działka nr 900/38;*

*Miejska Filia Biblioteczna nr 71; ul. Azaliowa 18, 80-177 Gdańsk;  
jednostka/obręb ewid.: 226101\_1.0036, działka nr 375/7;*

KATEGORIA  
OBIEKTU  
BUDOWLANEGO:

**IX** – budynki kultury, nauki i oświaty, jak: teatry, opery, kina, muzea, galerie sztuki, **biblioteki**, archiwa, domy kultury, budynki szkolne i przedszkolne, żłobki, kluby dziecięce, internaty, bursy i domy studenckie, laboratoria i placówki badawcze, stacje meteorologiczne i hydrologiczne, obserwatoria, budynki ogrodów zoologicznych i botanicznych

FAZA:

### **Projekt budowlany**

SPIS  
ZAWARTOŚCI:

### **Spis treści**

#### **1 Dokumenty**

#### **2 Projekt architektoniczno-budowlany**

INWESTOR:

**Wojewódzka i Miejska Biblioteka Publiczna im. Josepha Conrada-Korzeniowskiego w Gdańsku**  
Targ Rakowy 5/6, 80-806 Gdańsk

DATA:

Maj 2021 r.

EGZEMPLARZ:

**SPIS TREŚCI**

<b>1</b>	<b>DOKUMENTY</b>	
	Strona tytułowa Dokumenty	
	Uprawnienia do projektowania - projektanta	
	Zaświadczenie o przynależności do Izby Architektów RP – projektanta	
	Uprawnienia do projektowania - sprawdzającego	
	Zaświadczenie o przynależności do Izby Architektów RP – sprawdzającego	
	Oświadczenie projektanta i sprawdzającego	
<b>2</b>	<b>PROJEKT ARCHITEKTONICZNO-BUDOWLANY</b>	
	Strona tytułowa PAB	
	Opis architektoniczno-budowlany	
	Informacja dotycząca BiOZ	
	Rys. A01	Schemat wymiany sufitu – FB nr 1 (Grunwaldzka 82) Skala 1:100
	Rys. A02	Schemat wymiany szklenia – FB nr 6 (Pilotów 3) Skala 1:25
	Rys. A03	Schemat malowania – FB nr 7 (Lelewela 21/22) Skala 1:100
	Rys. A04	Schemat wycięcia krat – FB nr 16 (Dworska 27) Skala 1:50
	Rys. A05	Schemat malowania – FB nr 26 (Gospody 3B) Skala 1:100
	Rys. A06	Schemat malowania – FB nr 50 (Paderewskiego 11) Skala 1:50
	Rys. A07	Schemat malowania – FB nr 71 (Azaliowa 18) Skala 1:100

NAZWA  
ZAMIERZENIA  
BUDOWLANEGO:

## **ROBOTY BUDOWLANE POMIESZCZEŃ W FILIACH BIBLIOTECZNYCH WiMBP W GDAŃSKU**

NAZWA OBIEKTU:

### **LOKALE UŻYTKOWE BIBLIOTEKI**

ADRESY  
INWESTYCJI:

*Miejska Filia Biblioteczna nr 1; al. Grunwaldzka 82, 80-244 Gdańsk;  
jednostka/obręb ewid.: 226101\_1.0041, działki nr 258/6, 263/1, 266, 268/11;*  
*Miejska Filia Biblioteczna nr 6; ul. Pilotów 3, 80-460 Gdańsk;  
jednostka/obręb ewid.: 226101\_1.0033, działka nr 75/37;*  
*Miejska Filia Biblioteczna nr 7; ul. Lelewela 21/22, 80-438 Gdańsk;  
jednostka/obręb ewid.: 226101\_1.0042, działka nr 335/2;*  
*Miejska Filia Biblioteczna nr 16; ul. Dworska 27, 80-511 Gdańsk;  
jednostka/obręb ewid.: 226101\_1.0034, działka nr 367/21;*  
*Miejska Filia Biblioteczna nr 26; ul. Gospody 3b, 80-346 Gdańsk;  
jednostka/obręb ewid.: 226101\_1.0007, działka nr 76/1;*  
*Miejska Filia Biblioteczna nr 50; ul. Paderewskiego 11, 80-171 Gdańsk;  
jednostka/obręb ewid.: 226101\_1.0064, działka nr 900/38;*  
*Miejska Filia Biblioteczna nr 71; ul. Azaliowa 18, 80-177 Gdańsk;  
jednostka/obręb ewid.: 226101\_1.0036, działka nr 375/7;*

FAZA:

**Projekt budowlany**

EL. PROJEKTU:

**Dokumenty**

INWESTOR:

**Wojewódzka i Miejska Biblioteka Publiczna im. Josepha Conrada-Korzeniowskiego w Gdańsku  
Targ Rakowy 5/6, 80-806 Gdańsk**

DATA:

**Maj 2021 r.**



IZBA ARCHYTEKTÓW  
RZECZYPOSPOLITEJ POLSKIEJ

POMORSKA OKRĘGOWA IZBA ARCHYTEKTÓW  
OKRĘGOWA KOMISJA KWALIFIKACYJNA

I.dz. 595/POIA/2007

Gdańsk, dnia 11 czerwca 2007 r.

sygnatura akt: PO/KK/158/2007

### DECYZJA

Na podstawie art. 12 ust. 1 pkt 1 i ust. 2, art. 13 ust. 1 pkt 1 i art. 14 ust. 1 pkt 1 ustawy z dnia 7 lipca 1994 r. - Prawo budowlane (tekst jednolity: Dz. U. z 2006 r. Nr 156, poz. 1118; zm. Nr 170, poz. 1217), art. 11 i 24 ust. 1 pkt 2 ustawy z dnia 15 grudnia 2000 r. o samorządach zawodowych architektów, inżynierów budownictwa oraz urbanistów (Dz. U. z 2001 r. Nr 5, poz. 42, z 2002 r. Nr 23, poz. 221 i Nr 153, poz. 1271 i Nr 240, poz. 2052, z 2003 r. Nr 124, poz. 1152 i Nr 190, poz. 1864, z 2004 r. Nr 141, poz. 1492 oraz z 2005 r. Nr 150, poz. 1247), oraz art. 104 i 107 § 1 i 4 ustawy z dnia 14 czerwca 1960 r. - Kodeks postępowania administracyjnego (tekst jednolity: Dz. U. z 2000 r. Nr 98, poz. 1071; dalsze zmiany: Dz. U. z 2001 r. Nr 49, poz. 509, z 2002 r. Nr 113, poz. 984, Nr 153, poz. 1271, i Nr 169, poz. 1387, z 2003 r. Nr 130, poz. 1188, z 2004 r. Nr 162, poz. 1692 oraz z 2005 r. Nr 64, poz. 565 i Nr 78, poz. 682)

stwierdza się, że

Pan

mgr inż. arch. Tomasz Lubelski

posiada odpowiednie wykształcenie techniczne i praktykę zawodową  
i nadaje się

### UPRAWNIENIA BUDOWLANE

w specjalności architektonicznej do projektowania bez ograniczeń

Decyzja niniejsza jako uwzględniająca w całości żądanie strony nie wymaga uzasadnienia.

Od decyzji przysługuje Panu odwołanie do Krajowej Komisji Kwalifikacyjnej Izby Architektów. Odwołanie wnosi się za pośrednictwem organu, który wydał decyzję tj. Okręgowej Komisji Kwalifikacyjnej Pomorskiej Okręgowej Izby Architektów, w terminie 14 dni od dnia doręczenia decyzji.

Członkowie Okręgowej Komisji Kwalifikacyjnej Pomorskiej Okręgowej Izby Architektów:

Przewodniczący Komisji	Wiceprzewodnicząca Komisji	Wiceprzewodniczący Komisji	Sekretarz Komisji	Członek Komisji	Członek Komisji
Konrad Pławiński	Elżbieta Zdunkowska - Mróż	Romuald Cieluch	Joanna Wciorka - Kiernicka	Barbara Wilemborek	Antoni Wolański

Otrzymują:

1. Strona (wnioskodawca): Tomasz Lubelski, 80-299 Gdańsk, Dionizosa 1/1
2. Gdy decyzja stanie się ostateczna:
  - 1) Główny Inspektor Nadzoru Budowlanego - w celu wpisania do centralnego rejestru osób posiadających uprawnienia budowlane,
  - 2) Pomorska Okręgowa Rada Izby Architektów.
3. a.a.

80-836 Gdańsk, ul. Targ Węglowy 27. Tel.: 058 300 06 56. Fax: 058 305 27 20. E-mail: pomorska@iarp.pl Http://www.pomorska.iarp.pl  
Regon: 017466395 - 00028 Konto: PKO BP SA III O / Gdańsk Nr 24 1020 1811 0000 0202 0015 3205

**ZGODNE  
Z ORYGINAŁEM**



IZBA ARCHITEKTÓW  
RZECZYPOSPOLITEJ POLSKIEJ

Pomorska Okręgowa Rada Izby Architektów RP

**ZAŚWIADCZENIE - ORYGINAŁ**  
(wypis z listy architektów)

Pomorska Okręgowa Rada Izby Architektów RP zaświadcza, że:

**mgr inż. arch. Tomasz Jan Lubelski**

posiadający kwalifikacje zawodowe do pełnienia samodzielnych funkcji technicznych w budownictwie w specjalności architektonicznej i w zakresie posiadanych uprawnień nr **PO/KK/158/2007**, jest wpisany na listę członków Pomorskiej Okręgowej Izby Architektów RP pod numerem: **PO-0914**.

Członek czynny od: 19-09-2007 r.

Data i miejsce wygenerowania zaświadczenia: 07-01-2021 r. Gdańsk.

Zaświadczenie jest ważne do dnia: **30-06-2021 r.**

Podpisano elektronicznie w systemie informatycznym Izby Architektów RP przez:  
Bartosz Macikowski, Przewodniczący Okręgowej Rady Izby Architektów RP.

Nr weryfikacyjny zaświadczenia:

**PO-0914-A221-ECFC-32YA-1Y13**

---

Dane zawarte w niniejszym zaświadczeniu można sprawdzić podając nr weryfikacyjny zaświadczenia w publicznym serwisie internetowym Izby Architektów: [www.izbaarchitektow.pl](http://www.izbaarchitektow.pl) lub kontaktując się bezpośrednio z właściwą Okręgową Izbą Architektów RP.

POMORSKI URZĄD WOJEWÓDZKI  
 (5) W GDAŃSKU  
 WYDZIAŁ  
 Architektury i Budownictwa  
 80-810 Gdańsk, ul. Okopowa 21/27

Gdańsk, dnia 2000-11-29 .....

AB-II-7131/00

**DECYZJA** Nr 136/Gd/00 .....

Na podstawie art. 13 ust. 1 pkt <sup>1</sup>....., art. 14 ust. 1 pkt <sup>1</sup>....., ustawy z dnia 7 lipca 1994 r. - Prawo budowlane /Dz. U. Nr 89, poz. 414 z późn. zm./ oraz § 9 ust. 1 pkt 1 i 2 § rozporządzenia Ministra Gospodarki Przestrzennej i Budownictwa z dnia 30 grudnia 1994 r. w sprawie samodzielnych funkcji w budownictwie /Dz. U. Nr 8, poz. 38 z 1995 r./

**n a d a j ę :**

Pani/u..... Magdalenie Kalińskiej .....

..... magister inżynier architekt .....

ur. w dniu 7 czerwca 1971 roku w Gdańsku .....

**UPRAWNIENIA BUDOWLANE**

w specjalności architektonicznej .....

.....

w zakresie projektowania bez ograniczeń. ....

.....



z up. WOLZ WODY  
*Steler*  
 mgr inż. arch. Adam Steler  
 DYREKTOR WYDZIAŁU

Otrzymuje:

1. Pani Magdalena Kalińska  
 ul. Pomorska 16 B / 7  
 80-333 Gdańsk
2. a/a

**ZGODNE  
 Z ORYGINAŁEM**



IZBA ARCHITEKTÓW  
RZECZYPOSPOLITEJ POLSKIEJ

Pomorska Okręgowa Rada Izby Architektów RP

## **ZAŚWIADCZENIE - ORYGINAŁ**

(wypis z listy architektów)

Pomorska Okręgowa Rada Izby Architektów RP zaświadcza, że:

**mgr inż. arch. Magdalena Kalińska**

posiadająca kwalifikacje zawodowe do pełnienia samodzielnych funkcji technicznych w budownictwie w specjalności architektonicznej i w zakresie posiadanych uprawnień nr **136/Gd/00**, jest wpisana na listę członków Pomorskiej Okręgowej Izby Architektów RP pod numerem: **PO-0209**.

Członek czynny od: 22-02-2002 r.

Data i miejsce wygenerowania zaświadczenia: 23-02-2021 r. Gdańsk.

Zaświadczenie jest ważne do dnia: **30-06-2022 r.**

Podpisano elektronicznie w systemie informatycznym Izby Architektów RP przez:  
Bartosz Macikowski, Przewodniczący Okręgowej Rady Izby Architektów RP.

Nr weryfikacyjny zaświadczenia:

**PO-0209-C1EA-F693-8814-3YB2**

Dane zawarte w niniejszym zaświadczeniu można sprawdzić podając nr weryfikacyjny zaświadczenia w publicznym serwisie internetowym Izby Architektów: [www.izbaarchitektow.pl](http://www.izbaarchitektow.pl) lub kontaktując się bezpośrednio z właściwą Okręgową Izbą Architektów RP.

Sopot, 20 maja 2021 r.

### **Oświadczenie Projektanta i Sprawdzającego**

o sporządzeniu projektu architektoniczno-budowlanego zgodnie z obowiązującymi przepisami oraz zasadami wiedzy technicznej (Dz. U.1994 Nr 89 poz. 414, z późn. zm., Prawo Budowlane, Art.20 ust.4).

Oświadczamy, że projekt architektoniczno-budowlany pod nazwą:

#### **Roboty budowlane pomieszczeń w filiach bibliotecznych WiMBP w Gdańsku**

*Miejska Filia Biblioteczna nr 1; al. Grunwaldzka 82, 80-244 Gdańsk;  
jednostka/obręb ewid.: 226101\_1.0041, działka nr 258/6, 263/1, 266, 268/11;  
Miejska Filia Biblioteczna nr 6; ul. Pilotów 3, 80-460 Gdańsk;  
jednostka/obręb ewid.: 226101\_1.0033, działka nr 75/37;  
Miejska Filia Biblioteczna nr 7; ul. Lelewela 21/22, 80-438 Gdańsk;  
jednostka/obręb ewid.: 226101\_1.0042, działka nr 335/2;  
Miejska Filia Biblioteczna nr 16; ul. Dworska 27, 80-511 Gdańsk;  
jednostka/obręb ewid.: 226101\_1.0034, działka nr 367/21;  
Miejska Filia Biblioteczna nr 26; ul. Gospody 3b, 80-346 Gdańsk;  
jednostka/obręb ewid.: 226101\_1.0007, działka nr 76/1;  
Miejska Filia Biblioteczna nr 50; ul. Paderewskiego 11, 80-171 Gdańsk;  
jednostka/obręb ewid.: 226101\_1.0064, działka nr 900/38;  
Miejska Filia Biblioteczna nr 71; ul. Azaliowa 18, 80-177 Gdańsk;  
jednostka/obręb ewid.: 226101\_1.0036, działka nr 375/7;*

zostały sporządzone zgodnie z obowiązującymi przepisami oraz zasadami wiedzy technicznej.

mgr inż. arch. Tomasz Lubelski

mgr inż. arch. Magdalena Kalińska



NAZWA  
ZAMIERZENIA  
BUDOWLANEGO:

## **ROBOTY BUDOWLANE POMIESZCZEŃ W FILIACH BIBLIOTECZNYCH WIMBP W GDAŃSKU**

NAZWA OBIEKTU:

### **LOKALE UŻYTKOWE BIBLIOTEKI**

ADRESY  
INWESTYCJI:

*Miejska Filia Biblioteczna nr 1; al. Grunwaldzka 82, 80-244 Gdańsk;  
jednostka/obręb ewid.: 226101\_1.0041, działka nr 258/6, 263/1, 266, 268/11;*

*Miejska Filia Biblioteczna nr 6; ul. Pilotów 3, 80-460 Gdańsk;  
jednostka/obręb ewid.: 226101\_1.0033, działka nr 75/37;*

*Miejska Filia Biblioteczna nr 7; ul. Lelewela 21/22, 80-438 Gdańsk;  
jednostka/obręb ewid.: 226101\_1.0042, działka nr 335/2;*

*Miejska Filia Biblioteczna nr 16; ul. Dworska 27, 80-511 Gdańsk;  
jednostka/obręb ewid.: 226101\_1.0034, działka nr 367/21;*

*Miejska Filia Biblioteczna nr 26; ul. Gospody 3b, 80-346 Gdańsk;  
jednostka/obręb ewid.: 226101\_1.0007, działka nr 76/1;*

*Miejska Filia Biblioteczna nr 50; ul. Paderewskiego 11, 80-171 Gdańsk;  
jednostka/obręb ewid.: 226101\_1.0064, działka nr 900/38;*

*Miejska Filia Biblioteczna nr 71; ul. Azaliowa 18, 80-177 Gdańsk;  
jednostka/obręb ewid.: 226101\_1.0036, działka nr 375/7;*

KATEGORIA  
OBIEKTU  
BUDOWLANEGO:

**IX** – budynki kultury, nauki i oświaty, jak: teatry, opery, kina, muzea, galerie sztuki, **biblioteki**, archiwa, domy kultury, budynki szkolne i przedszkolne, żłobki, kluby dziecięce, internaty, bursy i domy studenckie, laboratoria i placówki badawcze, stacje meteorologiczne i hydrologiczne, obserwatoria, budynki ogrodów zoologicznych i botanicznych

FAZA:

### **Projekt budowlany**

EL. PROJEKTU:

### **Projekt architektoniczno-budowlany**

ZESPÓŁ  
PROJEKTOWY:

#### **Projektant:**

*mgr inż. arch Tomasz Lubelski*

*uprawnienia budowlane nr PO/KK/158/2007*

*w specjalności architektonicznej*

*do projektowania bez ograniczeń*

#### **Sprawdzający:**

*mgr inż. arch Magdalena Kalińska*

*uprawnienia budowlane nr 136/Gd/00*

*w specjalności architektonicznej*

*do projektowania bez ograniczeń*

#### **Współpraca:**

*mgr inż. arch. Mateusz Wiąckiewicz*

*mgr inż. arch. Paulina Krupińska*

INWESTOR:

**Wojewódzka i Miejska Biblioteka Publiczna im. Josepha Conrada-Korzeniowskiego w Gdańsku**  
*Targ Rakowy 5/6, 80-806 Gdańsk*

DATA:

#### **Opracowania / Sprawdzenia:**

*2021-05-20*

## OPIS ARCHITEKTONICZNO-BUDOWLANY

### Przedmiot inwestycji

<b>NAZWA ZAMIERZENIA:</b>	<b>ROBOTY BUDOWLANE POMIESZCZEŃ W FILIACH BIBLIOTECZNYCH WiMBP W GDAŃSKU</b>
<b>NAZWA OBIEKTU :</b>	<b>LOKALE UŻYTKOWE BIBLIOTEKI</b>
<b>LOKALIZACJA:</b>	<b>Miejska Filia Biblioteczna nr 1;</b> al. Grunwaldzka 82, 80-244 Gdańsk; jednostka/obręb ewid.: 226101_1.0041, działki nr 258/6, 263/1, 266, 268/11;  <b>Miejska Filia Biblioteczna nr 6;</b> ul. Pilotów 3, 80-460 Gdańsk; jednostka/obręb ewid.: 226101_1.0033, działka nr 75/37;  <b>Miejska Filia Biblioteczna nr 7;</b> ul. Lelewela 21/22, 80-438 Gdańsk; jednostka/obręb ewid.: 226101_1.0042, działka nr 335/2;  <b>Miejska Filia Biblioteczna nr 16;</b> ul. Dworska 27, 80-511 Gdańsk; jednostka/obręb ewid.: 226101_1.0034, działka nr 367/21;  <b>Miejska Filia Biblioteczna nr 26;</b> ul. Gospody 3b, 80-346 Gdańsk; jednostka/obręb ewid.: 226101_1.0007, działka nr 76/1;  <b>Miejska Filia Biblioteczna nr 50;</b> ul. Paderewskiego 11, 80-171 Gdańsk; jednostka/obręb ewid.: 226101_1.0064, działka nr 900/38;  <b>Miejska Filia Biblioteczna nr 71;</b> ul. Azaliowa 18, 80-177 Gdańsk; jednostka/obręb ewid.: 226101_1.0036, działka nr 375/7;
<b>INWESTOR:</b>	Wojewódzka i Miejska Biblioteka Publiczna im. Josepha Conrada-Korzeniowskiego w Gdańsku Targ Rakowy 5/6, 80-806 Gdańsk
<b>OPRACOWAŁ:</b>	mgr inż. arch. Tomasz Lubelski nr upr. proj. PO/KK/158/2007 PRO-INVEST sp. z o.o. 81-854 Sopot, Al. Niepodległości 670A

### **1. Rodzaj i kategoria obiektu budowlanego będącego przedmiotem zamierzenia budowlanego**

Projektuje się roboty budowlane pomieszczeń w filiach bibliotecznych Wojewódzkiej i Miejskiej Biblioteki Publicznej im. Josepha Conrada-Korzeniowskiego w Gdańsku.

Kategoria obiektu:

**IX** – budynki kultury, nauki i oświaty, jak: teatry, opery, kina, muzea, galerie sztuki, **biblioteki**, archiwa, domy kultury, budynki szkolne i przedszkolne, żłobki, kluby dziecięce, internaty, bursy i domy studenckie, laboratoria i placówki badawcze, stacje meteorologiczne i hydrologiczne, obserwatoria, budynki ogrodów zoologicznych i botanicznych.

### **2. Zamierzony sposób użytkowania oraz program użytkowy obiektu budowlanego**

Sposób użytkowania bez zmian.

Nie dotyczy zakresu robót budowlanych.

Zakres oraz odpowiednie dane dotyczące robót lub prac konserwacyjnych w poszczególnych obiektach wg części graficznej.

### **3. Układ przestrzenny oraz forma architektoniczna obiektu budowlanego**

Nie dotyczy.

#### **3.1. Wygląd zewnętrzny, uwzględniający charakterystyczne wyroby wykończeniowe i kolorystykę elewacji**

Nie dotyczy.

#### **3.2. Sposób dostosowania obiektu do warunków wynikających z wymaganych przepisami szczególnymi pozwoleń, uzgodnień lub opinii innych organów lub ustaleń miejscowego planu zagospodarowania przestrzennego, a w przypadku jego braku – decyzji o warunkach zabudowy i zagospodarowaniu terenu albo uchwały o ustaleniu lokalizacji inwestycji mieszkaniowej lub inwestycji towarzyszących**

Nie dotyczy zakresu robót budowlanych.

### **4. Charakterystyczne parametry obiektu budowlanego**

Nie dotyczy zakresu robót budowlanych.

Zakres oraz odpowiednie dane dotyczące robót lub prac konserwacyjnych w poszczególnych obiektach wg części graficznej.

#### **4.5. Inne dane niż powyższe niezbędne do stwierdzenia zgodności usytuowania obiektu z wymaganiami ochrony przeciwpożarowej**

Nie dotyczy.

### **5. Opinia geotechniczna oraz informacja o sposobie posadowienia obiektu budowlanego**

Nie dotyczy.

### **6. Liczba lokali mieszkalnych i użytkowych w przypadku budynków**

Nie dotyczy całych budynków.

W zakresie:

Liczba lokali mieszkalnych: 0. Liczba lokali użytkowych: 7.

**7. Liczba lokali mieszkalnych dostępnych dla osób niepełnosprawnych w przypadku budynków mieszkalnych wielorodzinnych**

Nie dotyczy.

**8. Opis zapewnienia niezbędnych warunków do korzystania z obiektów użyteczności publicznej i mieszkaniowego budownictwa wielorodzinnego przez osoby niepełnosprawne**

Nie dotyczy zakresu robót budowlanych.

**9. Parametry techniczne obiektu budowlanego charakteryzujące wpływ obiektu budowlanego na środowisko i jego wykorzystywanie oraz na zdrowie ludzi i obiekty sąsiednie, z uwzględnieniem że przyjęte w projekcie budowlanym rozwiązania przestrzenne, funkcjonalne i techniczne powinny wykazywać ograniczenie lub eliminację wpływu obiektu budowlanego na środowisko przyrodnicze, zdrowie ludzi i inne obiekty budowlane, zgodnie z odrębnymi przepisami**

**9.1. Zapotrzebowanie i jakość wody oraz ilość, jakość i sposób odprowadzania ścieków oraz wód opadowych**

Nie dotyczy zakresu robót budowlanych.

**9.2. Emisja zanieczyszczeń gazowych, w tym zapachów, pyłowych i płynnych, z podaniem ich rodzaju, ilości i zasięgu rozprzestrzeniania się**

Nie dotyczy zakresu robót budowlanych.

**9.3. Rodzaj i ilość wytwarzanych odpadów**

Nie dotyczy zakresu robót budowlanych. Bez zmian.

**9.4. Właściwości akustyczne oraz emisja drgań, a także promieniowania, w szczególności jonizującego, pola elektromagnetycznego i innych zakłóceń, z podaniem odpowiednich parametrów tych czynników i zasięgu ich rozprzestrzeniania się**

Nie dotyczy zakresu robót budowlanych. Bez zmian.

**9.5. Wpływ obiektu budowlanego na istniejący drzewostan, powierzchnię ziemi, w tym glebę, wody powierzchniowe i podziemne**

Nie dotyczy zakresu robót budowlanych. Bez zmian.

**9.6. Charakterystyczne rozwiązania materiałowe mające wpływ na otoczenie, w tym na środowisko**

Nie dotyczy zakresu robót budowlanych.

**10. Analiza technicznych, środowiskowych i ekonomicznych możliwości realizacji wysoce wydajnych systemów alternatywnych zaopatrzenia w energię i ciepło w przypadku zamierzenia budowlanego dotyczącego budynku**

Nie dotyczy zakresu robót budowlanych.

**11. Analiza technicznych i ekonomicznych możliwości wykorzystania urządzeń, które automatycznie regulują temperaturę oddzielnie w poszczególnych pomieszczeniach lub w wyznaczonej strefie ogrzewanej w stosunku do budynków**

Nie dotyczy zakresu robót budowlanych.

**12. Informacje o zasadniczych elementach wyposażenia budowlano-instalacyjnego, zapewniających użytkowanie obiektu budowlanego zgodnie z przeznaczeniem**

Nie dotyczy zakresu robót budowlanych.

**12.1. Informacje o wyposażeniu technicznym budynku, w tym o projektowanym źródle ciepła do ogrzewania i przygotowania ciepłej wody użytkowej**

Nie dotyczy zakresu robót budowlanych. Bez zmian.

**13. Dane dotyczące warunków ochrony przeciwpożarowej, stosownie do zakresu projektu**

Nie dotyczy zakresu robót budowlanych. Bez zmian.

Opracował:

mgr inż. arch. Tomasz Lubelski  
nr upr. bud. PO/KK/158/2007

## INFORMACJA DOTYCZĄCA BEZPIECZEŃSTWA I OCHRONY ZDROWIA

### Przedmiot inwestycji

<b>NAZWA ZAMIERZENIA:</b>	<b>ROBOTY BUDOWLANE POMIESZCZEŃ W FILIACH BIBLIOTECZNYCH WiMBP W GDAŃSKU</b>
<b>NAZWA OBIEKTU :</b>	<b>LOKALE UŻYTKOWE BIBLIOTEKI</b>
<b>LOKALIZACJA:</b>	<b>Miejska Filia Biblioteczna nr 1;</b> al. Grunwaldzka 82, 80-244 Gdańsk; jednostka/obręb ewid.: 226101_1.0041, działki nr 258/6, 263/1, 266, 268/11;  <b>Miejska Filia Biblioteczna nr 6;</b> ul. Pilotów 3, 80-460 Gdańsk; jednostka/obręb ewid.: 226101_1.0033, działka nr 75/37;  <b>Miejska Filia Biblioteczna nr 7;</b> ul. Lelewela 21/22, 80-438 Gdańsk; jednostka/obręb ewid.: 226101_1.0042, działka nr 335/2;  <b>Miejska Filia Biblioteczna nr 16;</b> ul. Dworska 27, 80-511 Gdańsk; jednostka/obręb ewid.: 226101_1.0034, działka nr 367/21;  <b>Miejska Filia Biblioteczna nr 26;</b> ul. Gospody 3b, 80-346 Gdańsk; jednostka/obręb ewid.: 226101_1.0007, działka nr 76/1;  <b>Miejska Filia Biblioteczna nr 50;</b> ul. Paderewskiego 11, 80-171 Gdańsk; jednostka/obręb ewid.: 226101_1.0064, działka nr 900/38;  <b>Miejska Filia Biblioteczna nr 71;</b> ul. Azaliowa 18, 80-177 Gdańsk; jednostka/obręb ewid.: 226101_1.0036, działka nr 375/7;
<b>INWESTOR:</b>	Wojewódzka i Miejska Biblioteka Publiczna im. Josepha Conrada-Korzeniowskiego w Gdańsku Targ Rakowy 5/6, 80-806 Gdańsk
<b>OPRACOWAŁ:</b>	mgr inż. arch. Tomasz Lubelski nr upr. proj. PO/KK/158/2007 PRO-INVEST sp. z o.o. 81-854 Sopot, Al. Niepodległości 670A

Zgodnie z Dz. U. Nr 151 poz. 1256 przed przystąpieniem do budowy kierownik budowy ma obowiązek sporządzenia planu bezpieczeństwa i ochrony zdrowia.

### **1. Przewidywany zakres prowadzonych robót dla całego zamierzenia budowlanego**

- prace przygotowawcze, przejęcie i oznakowanie,
- prace rozbiórkowe, w tym:
  - demontaż krat okiennych;
  - demontaż sufitów podwieszanych;
  - utylizacja krat,
- roboty malarskie i impregnacyjne,
- prace montażowe elementów stałych wykończenia wnętrza,
- inne prace wykończeniowe.

### **2. Istniejące obiekty budowlane**

- lokale użytkowe filii bibliotecznych.

### **3. Elementy zagospodarowania terenu, które mogą stwarzać zagrożenie bezpieczeństwa i zdrowia ludzi**

- miejsce składowania śmieci,
- miejsce składowania gruzu.

### **4. Zagrożenia występujące podczas realizacji robót budowlanych, określające skalę i rodzaje zagrożeń oraz miejsce i czas ich wystąpienia**

W czasie robót szczególną uwagę należy zwracać na:

- prace prowadzone podczas wykonywania robót ziemnych (wykopów) oraz w samych wykopach - należy zabezpieczyć ściany wykopu przed osunięciem oraz ustawić bariery chroniące przed upadkiem do wykopu itd.). Wykopy powinny być także chronione przed dostaniem się osób niepowołanych,
- zabezpieczenie składu materiałów i narzędzi budowlanych przed osobami niepowołanymi,
- prace budowlane, montażowe przy użyciu ciężkich narzędzi ręcznych, elektrycznych i pneumatycznych, (przeszkolenie BHP, sprawdzenie stanu połączeń elektrycznych, hydraulicznych, i pneumatycznych, sprawdzenie zabezpieczeń przeciwporażeńowych itp., sprawdzenie stanu narzędzi),
- prace przy montażu elementów metalowych i szklanych,
- roboty w pobliżu pracujących maszyn typu dźwig, koparka (zachowanie szczególnej ostrożności w obszarze operowania ramienia / wysięgnika maszyny — konieczne przeszkolenia pracowników i wyznaczenie strefy pracy urządzenia),

- stanowiska pracy powinny być zorganizowane tak, aby uniemożliwić upadek, potknięcie i okaleczenie oraz zapewnić całkowitą swobodą ruchów w trakcie pracy. Stanowiska robocze należy utrzymywać w czystości.
- w przypadku korzystania z rusztowań należy kontrolować, czy złącza nie uległy obluźwaniu, a w przypadku kotwienia do ścian, czy zakotwienia nie są uszkodzone lub przerwane,
- przy przekładaniu pomostów, deski pomostowe muszą opierać się na leźniach,
- na pomostach i rusztowaniach nie wolno gromadzić materiałów w ilościach przekraczających dopuszczalne obciążenia dla danego typu elementu,
- do pracy na wysokości mogą być kierowani tylko ci robotnicy, którzy mają na to zezwolenie lekarza,
- niedopuszczalne jest noszenie w kieszeniach przez pracowników ostrych przedmiotów,
- narzędzia należy przenosić w skrzynkach narzędziowych specjalnie do tego przygotowanych,
- roboty na wysokości (podczas prac na wysokości robotnicy muszą być zaopatrzeni w pasy ochronne i linkę mocowaną do stałych i pewnych elementów, pomosty robocze wzniesione ponad 1m nad poziomem terenu winny być zabezpieczone barierkami przymocowanymi do stojaków od wewnątrz rusztowania),

#### Prace murarskie i tynkarskie

- roboty murarskie i tynkarskie na wysokości powyżej 1m należy wykonywać z pomostów rusztowań. Pomost rusztowania do robót murarskich powinien znajdować się poniżej wznoszonego muru, ściany, na poziomie co najmniej 0,5m od jego górnej krawędzi.

#### Prace instalacyjne

- prace związane z wykonywaniem i układaniem instalacji, -prace związane z uruchamianiem instalacji, -wszelkie prace dotyczące instalacji elektrycznych i sanitarnych mogą wykonywać jedynie osoby posiadające wymagane prawem uprawnienia pod nadzorem uprawnionych osób dozorujących.

#### Prace związane z przemieszczaniem materiałów budowlanych

- transport i składowanie. Konieczne jest wyznaczenie trasy transportu materiałów i jej oznakowanie.

### **5. Instrukcja pracowników**

#### **Przed przystąpieniem do wykonywania robót pracownicy powinni przejść przeszkolenie BHP:**

- szkolenie wstępne w zakresie BHP,
- instrukcja ogólny związany z przepisami BHP
- instrukcja stanowiskowy ze szczególnym uwzględnieniem tematów:
  - roboty drogowe,
  - współpraca z maszynami i pojazdami, sygnały komunikacji zewnętrznej w czasie pracy maszyn,
  - odzież robocza i ochronna
- zapoznanie pracowników w ramach w/w szkoleń z zagrożeniami wynikającymi z realizacji zamierzenia budowlanego,



Pracownicy muszą być zapoznani z:

- występującym ryzykiem zawodowym,
- instrukcją bezpiecznego wykonywania robót,
- występującymi pracami szczególnie niebezpiecznymi,
- instrukcjami obsługi maszyn i urządzeń technicznych,
- instrukcjami posługiwania się sprzętem ochrony indywidualnej
- instrukcją o udzielaniu pomocy w razie wypadku,

Fakt odbycia w/w szkolenia w zakresie BHP powinien być odnotowany w dokumentacji prowadzonej przez wykonawcę robót.

**6. Środki techniczne i organizacyjne zapobiegające niebezpieczeństwom wynikającym z wykonywania robót budowlanych w strefach szczególnego zagrożenia zdrowia lub w ich sąsiedztwie, w tym zapewniającym bezpieczną i sprawną komunikację umożliwiającą szybką ewakuację na wypadek pożaru, awarii i innych zagrożeń.**

Organizacja budowy powinna przebiegać w sposób gwarantujący bezpieczny i zgodny z przepisami technicznymi przebieg budowy i robót. Należy stosować technologię robót oraz narzędzia zgodne z zasadami współczesnej wiedzy technicznej. Dobór zestawu maszyn i narzędzi musi wynikać z analizy procesu technologicznego, w którego skład wchodzi wszystkie operacje technologiczne związane z realizacją budowy obiektu. Dozór budowy może być prowadzony tylko przez osoby posiadające uprawnienia do pełnienia samodzielnych funkcji w budownictwie. W tym celu należy spełnić wymagania przepisów Prawa Budowlanego a w szczególności Rozporządzenie w sprawie warunków i trybu postępowania przy rozbiórkach.

Należy zabezpieczyć środki techniczne i organizacyjne, zapobiegające niebezpieczeństwom wynikającym z wykonywania robót budowlanych w strefach szczególnego zagrożenia zdrowia lub w ich sąsiedztwie, w tym zapewniającą bezpieczną i sprawną komunikację umożliwiającą szybką ewakuację w przypadku wystąpienia zagrożeń. Należą do nich:

- wyposażenie pracowników w niezbędną odzież roboczą oraz sprzęt ochrony osobistej,
- określenie zasad postępowania w przypadku wystąpienia zagrożeń — instrukcja postępowania,
- bezpośredni nadzór kierownika budowy nad pracami szczególnie niebezpiecznymi,
- należyte zabezpieczenie wykorzystywanych odczynników chemicznych.

Wszystkie instalowane urządzenia muszą być w pełni sprawne oraz posiadać certyfikat na znak bezpieczeństwa lub deklarację zgodności z polskimi normami. Obok urządzeń należy umieścić w widocznym miejscu instrukcję obsługi. Montaż i rozruch należy wykonać zgodnie z instrukcją producenta, a w razie konieczności w jego obecności. Stan techniczny urządzeń i narzędzi pomocniczych powinien być codziennie sprawdzany.

Nie należy gromadzić materiałów i odpadów na drodze komunikacyjnej, lecz na działce przy budynku w specjalnym kontenerze dostarczonym i wywożonym przez specjalistyczną firmę.

Należy stosować oznakowanie i zabezpieczenie przy transporcie chodnikiem materiałów budowlanych, odpadów i gruzu.

Kierujący robotami powinien zabezpieczyć na okres trwania robót apteczkę pierwszej pomocy w razie zaistnienia wypadku. Jeżeli w razie wypadku publiczne środki transportowe służby zdrowia nie mogą zapewnić szybkiego przewozu poszkodowanych, kierownik budowy powinien dostarczyć dostępne środki lokomocji. Na budowie powinien być wywieszony w widocznym miejscu wykaz (instrukcja alarmowa) zawierający adresy i numery telefonów najbliższego punktu lekarskiego, najbliższej straży pożarnej, policji.

Po zakończeniu prac teren budowy należy uprzętać.

## **7. Określenie sposobu przechowywania i przemieszczania materiałów**

W związku z charakterem prac budowlanych przewiduje się składowanie podstawowych materiałów budowlanych na terenie budowy i na terenie wygradzonym z działki należącej do Inwestora. Materiały niezbędne do wykonania systemowych rozwiązań (np. konstrukcji aluminiowych oraz szklanych wypełnień) zostaną dostarczone na plac budowy jako gotowe wyroby do natychmiastowego zabudowania.

## **8. Miejsce przechowywania dokumentacji budowy.**

Wszystkie dokumenty budowy takie jak Dziennik Budowy, dokumentacja projektowa oraz dokumenty niezbędne do prawidłowej eksploatacji maszyn i urządzeń używanych podczas prowadzenia prac budowlanych będą przechowywane u Kierownika budowy.

### **UWAGA:**

**Opisany zakres przewidywanych robót powinien zostać zweryfikowany na podstawie wytycznych realizacji prac budowlanych opracowanych przez WYKONAWCĘ. W przypadku planowania robót nie wymienionych w niniejszym rozdziale, a mogących mieć wpływ na bezpieczeństwo i ochronę zdrowia, kierownik budowy zobowiązany jest do uwzględnienia ich przy opracowaniu planu bezpieczeństwa i ochrony zdrowia.**

## Wypisy z przepisów BHP

### Roboty na wysokości

#### § 133.

1. Osoby przebywające na stanowiskach pracy, znajdujące się na wysokości co najmniej 1 m od poziomu podłogi lub ziemi, powinny być zabezpieczone przed upadkiem z wysokości w sposób, o którym mowa w § 15 ust. 2.

2. Przepis ust. 1 stosuje się do przejść i dojazdów do tych stanowisk oraz do klatek schodowych.

**§ 134.** Otwory w stropach, na których prowadzone są roboty lub do których możliwy jest dostęp ludzi, należy zabezpieczyć przed możliwością wypadnięcia lub ogrodzić balustradą, o której mowa w § 15 ust. 2.

**§ 135.** Pomosty robocze, wykonane z desek lub bali, powinny być dostosowane do zaprojektowanego obciążenia, szczelne i zabezpieczone przed zmianą położenia.

**§ 136.** Otwory w ścianach zewnętrznych obiektu budowlanego, stropach lub inne, których dolna krawędź znajduje się poniżej 1,1 m od poziomu stropu lub pomostu, powinny być zabezpieczone balustradą, o której mowa w § 15 ust. 2.

**§ 137.** Pozostawione w czasie wykonywania robót w ścianach otwory, zwłaszcza otwory na drzwi, balkony, szyby dźwigów, powinny być zabezpieczone balustradą, o której mowa w § 15 ust. 2.

#### § 138.

1. Przemieszczane w poziomie stanowisko pracy powinno mieć zapewnione mocowanie końcówki linki bezpieczeństwa do pomocniczej liny ochronnej lub prowadnicy poziomej, zamocowanej na wysokości około 1,5 m, wzdłuż zewnętrznej strony krawędzi przejścia.

2. Wytrzymałość i sposób zamocowania prowadnicy, o której mowa w ust.1, powinny uwzględniać obciążenie dynamiczne spadającej osoby.

#### § 139.

1. W przypadku gdy zachodzi konieczność przemieszczania stanowiska pracy w pionie, linka bezpieczeństwa szelek bezpieczeństwa powinna być zamocowana do prowadnicy pionowej za pomocą urządzenia samohamującego.

2. Długość linki bezpieczeństwa szelek bezpieczeństwa nie powinna być większa niż 1,5 m.

**§ 140.** Amortyzatory spadania nie są wymagane, jeżeli linki asekuracyjne są mocowane do linek urządzeń samohamujących, ograniczających wystąpienie siły dynamicznej w momencie spadania, zwłaszcza aparatów bezpieczeństwa lub pasów bezwładnościowych.

#### § 141.

1. Drabina bez pałaków, której długość przekracza 4 m, przed podniesieniem lub zamontowaniem powinna być wyposażona w prowadnicę pionową, umożliwiającą założenie urządzenia samohamującego, połączonego z linką bezpieczeństwa szelek bezpieczeństwa.

2. Prowadnica pionowa z urządzeniem samohamującym może być zamocowana na wznoszonej konstrukcji drabiny, na klamrach lub szczeblach, w odległości od osi drabiny nie większej niż 0,4 m.

#### § 142.

1. Osoby korzystające z urządzeń krzeselkowych, drabin linowych lub ruchomych podestów roboczych powinny być dodatkowo zabezpieczone przed upadkiem z wysokości za pomocą prowadnicy pionowej, zamocowanej niezależnie od lin nośnych drabiny, krzeselka lub podestu.

2. Prowadnica pionowa, o której mowa w ust. 1, powinna być naciągnięta w sposób umożliwiający przesuwanie w górę aparatu samohamującego.
3. Prowadnica pionowa, o której mowa w ust. 1, powinna być zabezpieczona przed odchyleniem się większym niż o 2 m. Urządzenia zabezpieczające przed odchyleniem się lin powinny umożliwiać przesuwanie się urządzenia samohamującego.
4. Długość linki bezpieczeństwa, łączącej szelki bezpieczeństwa z aparatem samohamującym, nie powinna przekraczać 0,5 m.

### **Środki techniczne i organizacyjne:**

Roboty budowlane prowadzić pod nadzorem osoby uprawnionej.

Zagospodarowanie placu budowy:

- teren budowy od strony ulic powinien być ogrodzony. Wysokość ogrodzenia powinna wynosić co najmniej 2m. W ogrodzeniu placu budowy lub robót powinny być wykonane oddzielne bramy dla ruchu pieszego oraz pojazdów mechanicznych i maszyn budowlanych. Przejścia, przejazdy i stanowiska pracy w strefie niebezpiecznej powinny być zabezpieczone daszkami ochronnymi.
- instalacje rozdziału energii elektrycznej na terenie budowy powinny być zaprojektowane i wykonane oraz utrzymane i użytkowane w taki sposób, aby nie stanowiły zagrożenia pożarowego lub wybuchowego, lecz chroniły pracowników przed porażeniem prądem elektrycznym. Roboty związane z podłączeniem, sprawdzaniem, konserwacją i naprawą instalacji i urządzeń elektrycznych mogą być wykonywane wyłącznie przez osoby posiadające odpowiednie uprawnienia.

Przy linii energetycznej prace należy prowadzić z zachowaniem szczególnej ostrożności, pod nadzorem i w uzgodnieniu z Zakładem Energetycznym. W pobliżu linii energetycznej, telefonicznej itp. zabrania się używania sprzętu ciężkiego typu koparka, dźwig itp. Nie jest dopuszczalne sytuowanie stanowisk pracy, składowisk wyrobów i materiałów lub maszyn i urządzeń budowlanych bezpośrednio pod napowietrznymi liniami elektroenergetycznymi.

- należy zapewnić dostateczną ilość wody zdatnej do picia pracownikom zatrudnionym na budowie oraz do celów higieniczno-sanitarnych, gospodarczych i przeciwpożarowych.
- na terenie budowy powinny być urządzone i wydzielone pomieszczenia higieniczno-sanitarne i socjalne (szatnie na odzież roboczą i ochronną), umywalnie, jadalnie, suszarnie oraz ustępy.
- teren budowy powinien być wyposażony w sprzęt niezbędny do gaszenia pożarów, który powinien być regularnie sprawdzany, konserwowany i uzupełniany, zgodnie z wymaganiami producentów i przepisów przeciwpożarowych.
- w pomieszczeniach zamkniętych należy zapewnić wymianę powietrza, wynikającą z potrzeb bezpieczeństwa pracy. Wentylacja powinna działać sprawnie i zapewniać dopływ świeżego powietrza. Nie może ona powodować przeciągów, wyziębienia lub przegrzewania pomieszczeń pracy.

### **Nieprzestrzeganie przepisów BHP na placu budowy prowadzi do powstania bezpośrednich zagrożeń dla życia lub zdrowia pracowników.**

Przyczyny powstawania wypadków przy pracy.

Przyczyny organizacyjne

niewłaściwa organizacja pracy:

- nieprawidłowy podział pracy lub rozplanowanie zadań,
- niewłaściwe polecenia przełożonych,
- brak nadzoru,
- brak instrukcji posługiwania się czynnikiem materialnym,
- tolerowanie przez nadzór odstępstw od zasad bezpieczeństwa pracy,
- brak lub niewłaściwe przeszkolenie w zakresie bezpieczeństwa pracy i ergonomii,
- dopuszczenie do pracy człowieka z przeciwwskazaniami lub bez badań lekarskich;

niewłaściwa organizacja stanowiska pracy:

- niewłaściwe usytuowanie urządzeń na stanowiskach pracy,
- nieodpowiednie przejścia i dojścia,
- brak środków ochrony zbiorowej lub niewłaściwy ich dobór;

### Przyczyny techniczne

niewłaściwy stan czynnika materialnego:

- wady konstrukcyjne czynnika materialnego będącego źródłem zagrożenia,
- niewłaściwa stateczność czynnika materialnego,
- brak lub niewłaściwe urządzenia zabezpieczające,
- brak środków ochrony zbiorowej lub niewłaściwy ich dobór,
- brak lub niewłaściwa sygnalizacja zagrożeń,
- niedostosowanie czynnika materialnego do transportu, konserwacji lub napraw;

niewłaściwe wykonanie czynnika materialnego:

- zastosowanie materiałów zastępczych,
- niedotrzymanie wymaganych parametrów technicznych;

wady materiałowe czynnika materialnego:

- ukryte wady materiałowe czynnika materialnego;

niewłaściwa eksploatacja czynnika materialnego:

- nadmierna eksploatacja czynnika materialnego,
- niedostateczna konserwacja czynnika materialnego,
- niewłaściwe naprawy i remonty czynnika materialnego

*Opracował w zakresie architektury:*

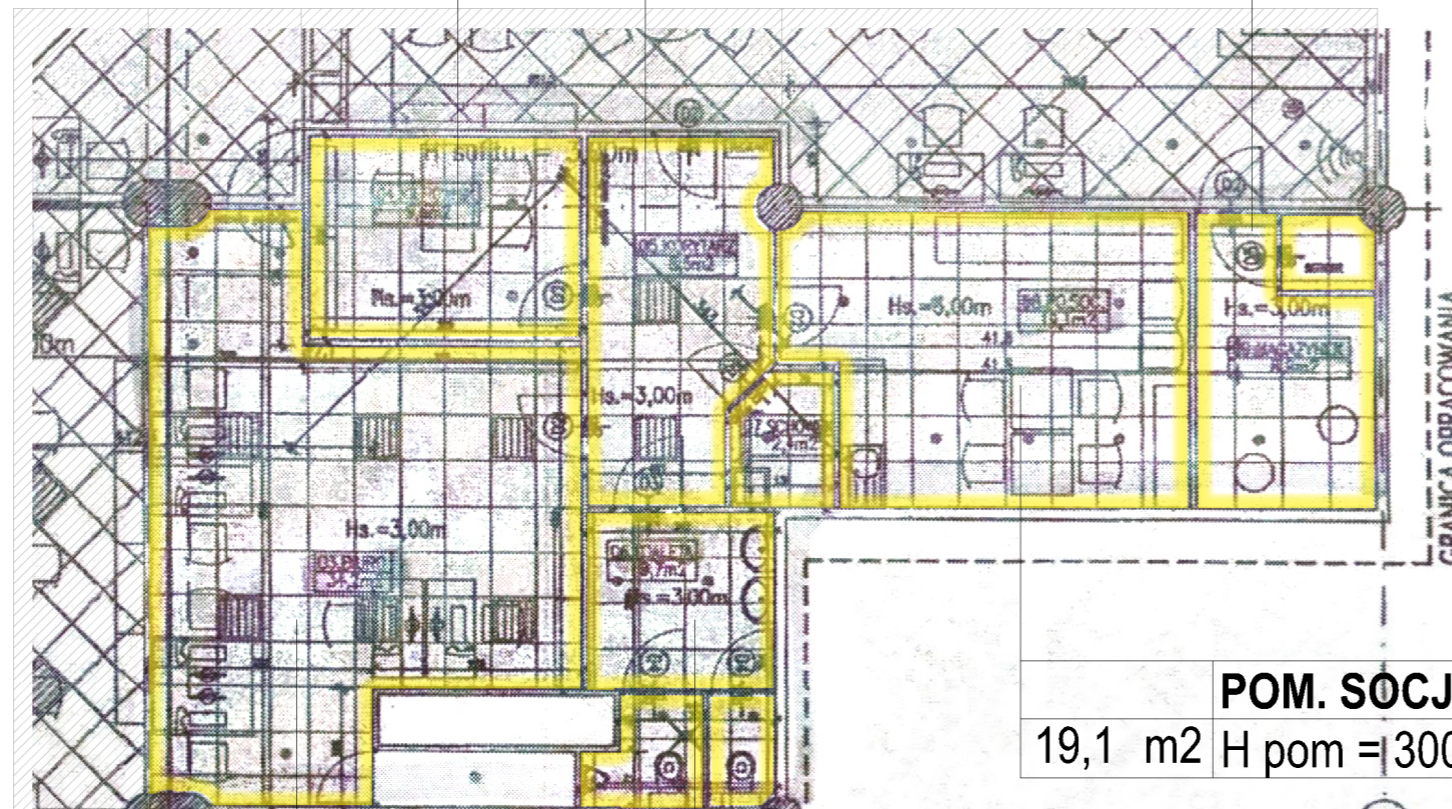
*mgr inż. arch. Tomasz Lubelski  
Nr upr. PO/KK/158/2007*

ZESTAWIENIE POWIERZCHNI - PARTER

BIURO	34,2 m <sup>2</sup>
KIEROWNIK	9,6 m <sup>2</sup>
KORYTARZ	8,5 m <sup>2</sup>
WC	9,7 m <sup>2</sup>
POM. SOCJALNE	19,1 m <sup>2</sup>
MAGAZYN	8,9 m <sup>2</sup>

**RAZEM 90,0 m<sup>2</sup>**

<b>KIEROWNIK</b>	9,6 m <sup>2</sup>	H pom = 300 cm
<b>KORYTARZ</b>	8,5 m <sup>2</sup>	H pom = 300 cm
<b>MAGAZYN</b>	8,9 m <sup>2</sup>	H pom = 300 cm



<b>POM. SOCJALNE</b>	19,1 m <sup>2</sup>	H pom = 300 cm
----------------------	---------------------	----------------

<b>BIURO</b>	34,2 m <sup>2</sup>	H pom = 300 cm
--------------	---------------------	----------------

<b>WC</b>	9,7 m <sup>2</sup>	H pom = 300 cm
-----------	--------------------	----------------

**POMIESZCZENIA ZAPLECZA LOKALU BIBLIOTEKI PRZEZNACZONE DO WYMIANY KASETONÓW SUFITOWYCH I WYCZYSZCZENIA PROFILI MIĘDZYKASETONOWYCH ORAZ ANEMOSTATÓW**

DOKUMENTACJE ARCHITEKTONICZNA NALEŻY SKOORDYNOWAĆ Z PROJEKTAMI BRANŻOWYMI ORAZ W RAZIE NIEJASNOŚCI OBOWIĄZKOWO POWIADOMIĆ PROJEKTANTÓW



**PRO-INVEST sp. z o.o.**  
 Al. Niepodległości 670A, 81-854 Sopot  
 tel: +48 58 765 05 89  
 firma@pro-invest.com.pl  
 www.pro-invest.com.pl

GLÓWNA JEDNOSTKA PROJEKTOWA



**Wojewódzka i Miejska Biblioteka Publiczna im. J. Conrada-Korzeniowskiego w Gdańsku**  
 Targ Rakowy 5/6, 80-806 Gdańsk  
 tel: +48 58 301 48 11  
 wbp@wbpg.org.pl  
 www.wbpg.org.pl

INWESTOR

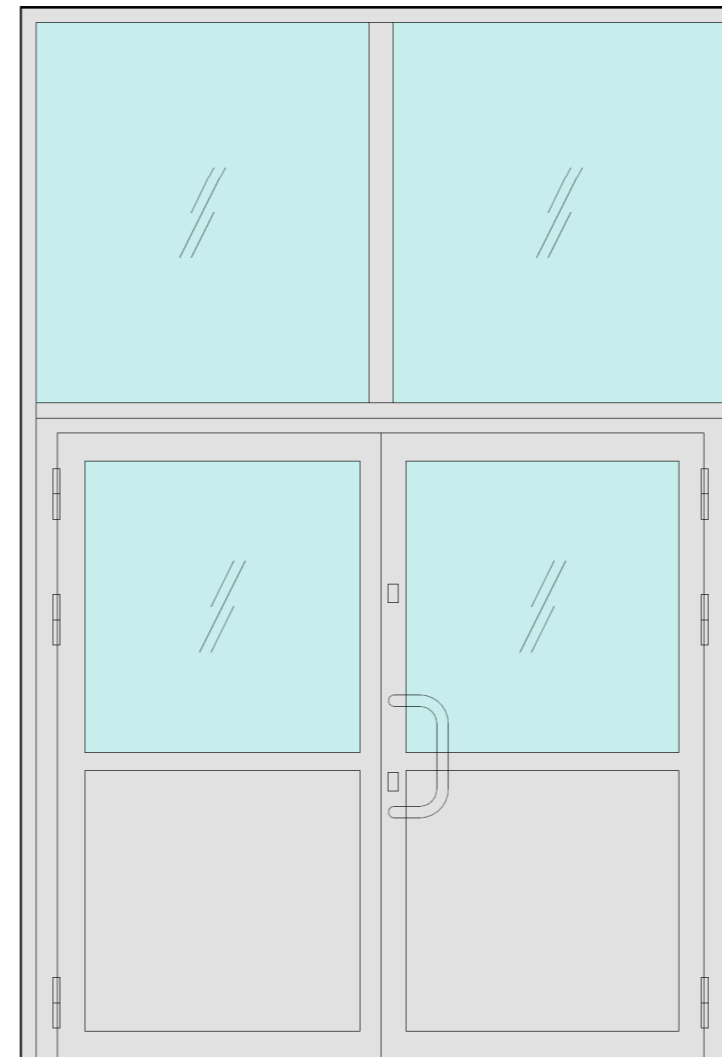
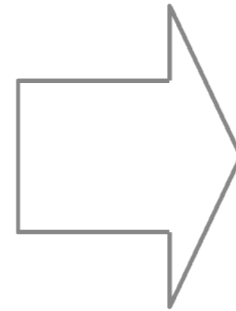
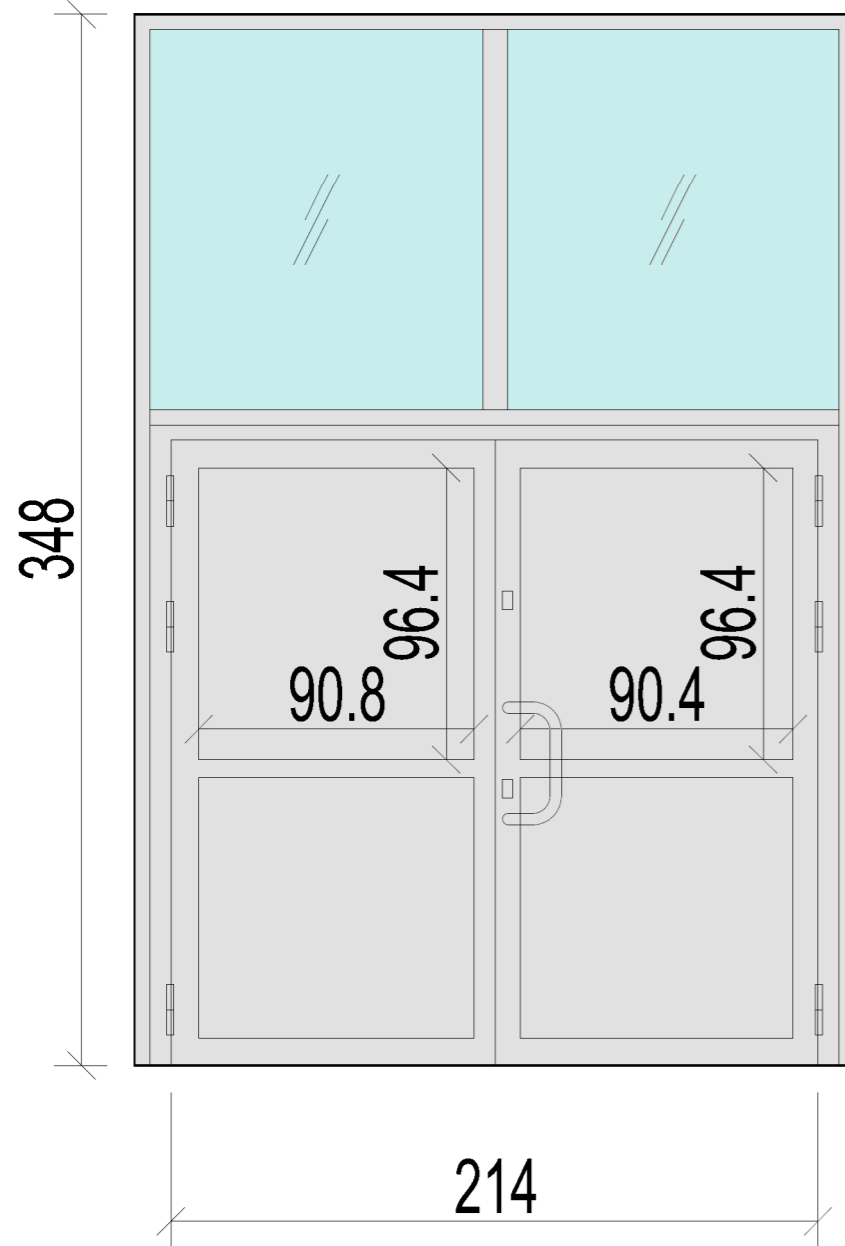
NAZWA ZAMIERZENIA	<b>ROBOTY BUDOWLANE POMIESZCZEŃ W FILIACH BIBLIOTECZNYCH WIMBP W GDAŃSKU</b>	FAZA PROJEKTU	PB
LOKALIZACJA ZAMIERZENIA	al. Grunwaldzka 82, 80-244 Gdańsk; jednostka/obręb ewid.: 226101_1.0041, działki nr 258/6, 263/1, 266, 268/11	ELEMENT PROJEKTU	PROJ. ARCH-BUD
NAZWA OBIEKTU	<b>LOKAL UŻYTKOWY BIBLIOTEKI - FILIA BIBLIOTECZNA NR 1 (ul. Grunwaldzka 82)</b>	DATA PROJEKTU	MAJ 2021

PROJEKTANT	IMIE I NAZWISKO MGR INŻ. ARCH. <b>TOMASZ LUBELSKI</b>	UPR. BUDOWLANE NR	PO/KK/158/2007	DATA RYSUNKU	2021-05-20
PROJEKTANT SPRAWDZAJĄCY	MGR INŻ. ARCH. <b>MAGDALENA KALIŃSKA</b>		136/Gd/00	SPRAWDZENIA	2021-05-20
WSPÓLPRACA	MGR INŻ. ARCH. <b>MATEUSZ WIĄCKIEWICZ</b> MGR INŻ. ARCH. <b>PAULINA KRUPIŃSKA</b>		33/POOKK/VI/2018		

RYSUNEK	NAZWA <b>SCHEMAT WYMIANY SUFITU</b>	SKALA	1:100	NR	<b>A01</b>
---------	--	-------	-------	----	------------

**STAN ISTNIEJĄCY**

**STAN PROJEKTOWANY**



**WYMIANA WYPEŁNIŃ W GÓRNYCH POLACH SKRZYDEŁ NA POLA SZKŁONE (SZYBA ZESPOŁONA) - ZGODNIE ZE SCHEMATEM**

**UWAGI:**

PONOWNE OZNAKOWANIE NAKLEJKAMI ZAKAZU ZGODNIE Z USTALENIAMI Z UŻYTKOWNIKIEM



**WIDOK STANU ISTNIEJĄCEGO**

DOKUMENTACJĘ ARCHITEKTONICZNĄ NALEŻY SKOORDYNOWAĆ Z PROJEKTAMI BRANŻOWYMI ORAZ W RAZIE NIEJASNOŚCI OBOWIĄZKOWO POWIADOMIĆ PROJEKTANTÓW



**PRO-INVEST sp. z o.o.**  
Al. Niepodległości 670A, 81-854 Sopot  
tel: +48 58 765 05 89  
firma@pro-invest.com.pl  
www.pro-invest.com.pl

GŁÓWNA JEDNOSTKA PROJEKTOWA



**Wojewódzka i Miejska Biblioteka Publiczna im. J. Conrada-Korzeniowskiego w Gdańsku**  
Targ Rakowy 5/6, 80-806 Gdańsk  
tel: +48 58 301 48 11  
wbp@wbp.org.pl  
www.wbp.org.pl

INWESTOR

NAZWA ZAMIERZENIA	<b>ROBOTY BUDOWLANE POMIESZCZEŃ W FILIACH BIBLIOTECZNYCH WMBP W GDAŃSKU</b>	FAZA PROJEKTU	PB
LOKALIZACJA ZAMIERZENIA	ul. Pilotów 3, 80-460 Gdańsk; jednostka/obręb ewid.: 226101_1.0033, działka nr 75/37;	ELEMENT PROJEKTU	PROJ. ARCH-BUD
NAZWA OBIEKTU	<b>LOKAL UŻYTKOWY BIBLIOTEKI - FILIA BIBLIOTECZNA NR 6 (ul. Pilotów 3)</b>	DATA PROJEKTU	MAJ 2021

PROJEKTANT	IMIĘ I NAZWISKO	UPR. BUDOWLANE NR	PODPIS	DATA RYSUNKU
	MGR INŻ. ARCH. TOMASZ LUBELSKI	PO/KK/158/2007		2021-05-20
PROJEKTANT SPRAWDZAJĄCY	MGR INŻ. ARCH. MAGDALENA KALIŃSKA	136/Gd/00		SPRAWDZENIA
WSPÓŁPRACA	MGR INŻ. ARCH. MATEUSZ WIĄCKIEWICZ	33/POOKK/VI/2018		2021-05-20
	MGR INŻ. ARCH. PAULINA KRUPIŃSKA	-		

RYSUNEK	NAZWA	SKALA	NR
	<b>SCHEMAT WYMIANY SZKLENIA DRZWI</b>	1:25	<b>A02</b>

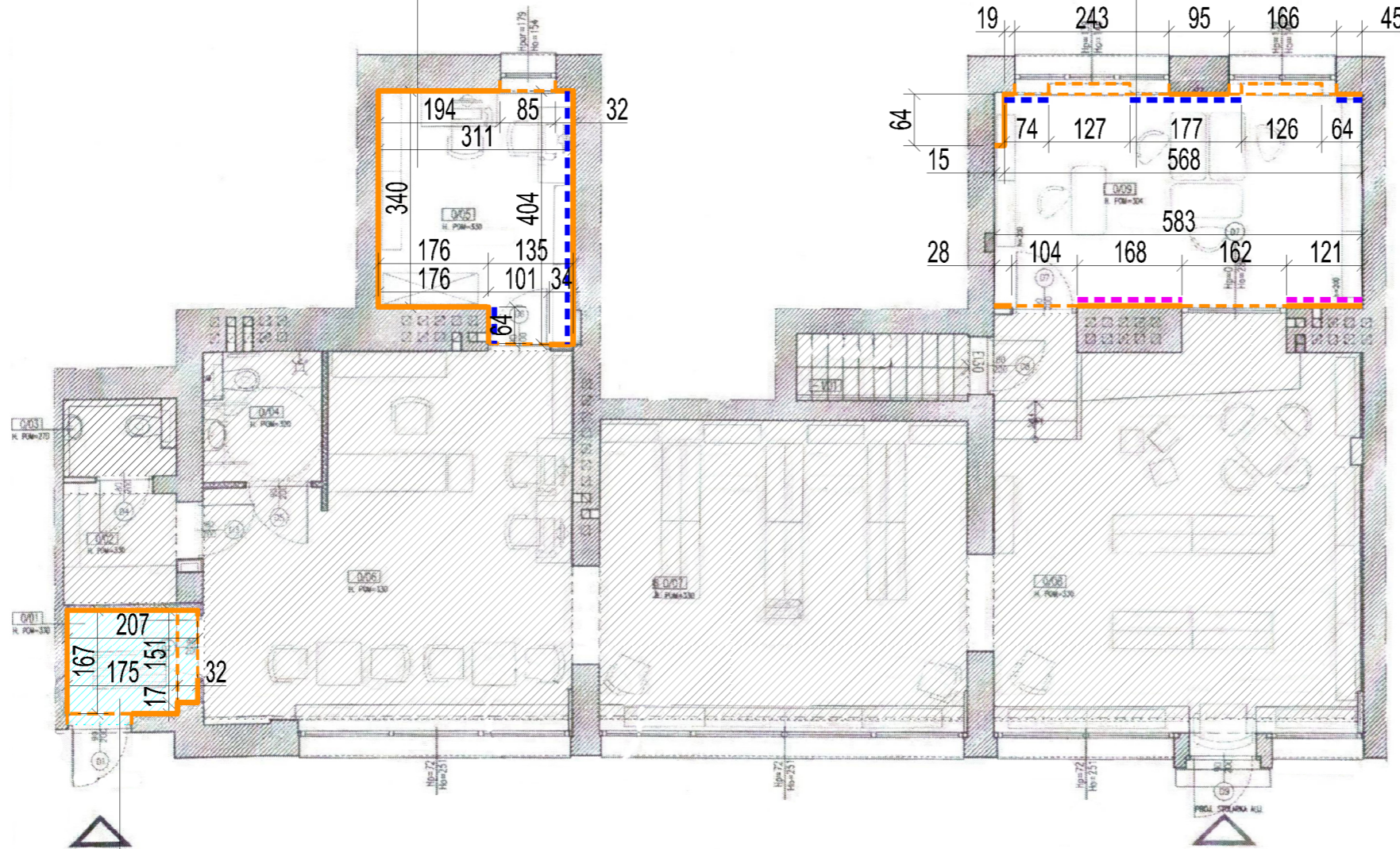


<b>0.02</b>	<b>BIURO</b>
11,5 m <sup>2</sup>	gres
H pom = 325 cm	

<b>0.03</b>	<b>CZYTELNIA</b>
19,9 m <sup>2</sup>	wykładzina
H pom = 300 cm	

h parapetu = 178 cm  
h okna = 140 cm

h parapetów = 142 cm  
h okien = 140 cm



RZUT KONDYGNACJI

<b>0.01</b>	<b>WIATROŁAP</b>
3,6 m <sup>2</sup>	gres
H pom = 344 cm	

	POMIESZCZENIA POZA ZAKRESEM OPRACOWANIA
	MALOWANIE SUFITU - FARBAMI LATEKSOWYMI W KOLORZE BIAŁYM
	SZPACHLOWANIE DROBNYCH ZADRAPAŃ I MALOWANIE ŚCIAN - FARBAMI LATEKSOWYMI W KOLORACH DO UZGODNIENIA Z UŻYTKOWNIKIEM
	MONTAŻ PANELI Z PŁYTY MEBLOWEJ GR=18mm i H=96cm (OD WYSOKOŚCI LISTW PRZYPODŁOGOWYCH WZWYŻ) WG WZORCA KOLORYSTYCZNEGO
	WZORZEC KOLORYSTYCZNY - ISTNIEJĄCA PŁYTA

WZORZEC KOLORYSTYCZNY - ISTNIEJĄCA PŁYTA:



DOKUMENTACJĘ ARCHITEKTONICZNĄ NALEŻY SKOORDYNOWAĆ  
Z PROJEKTAMI BRANŻOWYMI ORAZ W RAZIE NIEJASNOŚCI  
OBOWIĄZKOWO POWIADOMIĆ PROJEKTANTÓW

 GŁÓWNA JEDNOSTKA PROJEKTOWA	<b>PRO-INVEST sp. z o.o.</b> Al. Niepodległości 670A, 81-854 Sopot tel: +48 58 765 05 89 firma@pro-invest.com.pl www.pro-invest.com.pl
	 <b>Wojewódzka i Miejska Biblioteka Publiczna im. J. Conrada-Korzeniowskiego w Gdańsku</b> Targ Rakowy 5/6, 80-806 Gdańsk tel: +48 58 301 48 11 wbp@wbpg.org.pl www.wbpg.org.pl

NAZWA ZAMIERZENIA	<b>ROBOTY BUDOWLANE POMIESZCZEŃ W FILIACH BIBLIOTECZNYCH WMBP W GDAŃSKU</b>	FAZA PROJEKTU	PB
LOKALIZACJA ZAMIERZENIA	ul. Lelewela 21/22, 80-438 Gdańsk; jednostka/obwód ewid.: 226101_1.0042, działka nr 335/2	ELEMENT PROJEKTU	PROJ. ARCH-BUD
NAZWA OBIEKTU	<b>LOKAL UŻYTKOWY BIBLIOTEKI - FILIA BIBLIOTECZNA NR 7 (ul. Lelewela 21/22)</b>	DATA PROJEKTU	MAJ 2021

PROJEKTANT	IMIE I NAZWISKO	UPR. BUDOWLANE NR	PODPIS	DATA RYSUNKU
MGR INŻ. ARCH.	TOMASZ LUBELSKI	PO/KK/158/2007		2021-05-20
PROJEKTANT SPRAWDZAJĄCY	MGR INŻ. ARCH.	136/Gd/00		SPRAWDZENIA
MGR INŻ. ARCH.	MAGDALENA KALIŃSKA			2021-05-20
WSPÓŁPRACA	MGR INŻ. ARCH.	33/POOKK/VI/2018		
MGR INŻ. ARCH.	MATEUSZ WIĄCKIEWICZ			
MGR INŻ. ARCH.	PAULINA KRUPIŃSKA			

RYSUNEK	NAZWA	SKALA	NR
	<b>SCHEMAT MALOWANIA</b>	<b>1:100</b>	<b>A03</b>



WIDOK OD PÓŁNOCY



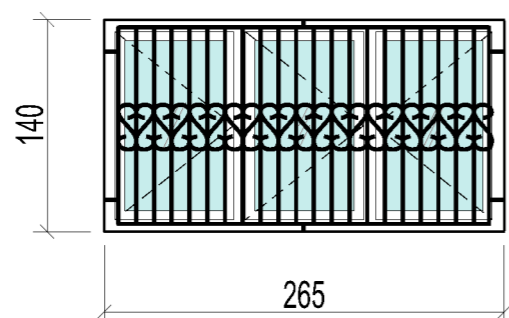
WIDOK OD POŁUDNIA



WIDOK WIĘKSZEGO OKNA OD WNĘTRZA

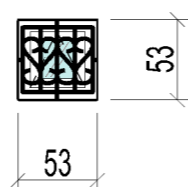


WIDOK MNIEJSZEGO OKNA OD WNĘTRZA



WIĘKSZY WYMIAR OKNA DO USUNIĘCIA KRAT

**ILOŚĆ KRAT DO  
USUNIĘCIA Z  
WIEKSZYCH OKIEN:  
7 szt.**



MNIEJSZY WYMIAR OKNA DO USUNIĘCIA KRAT

**ILOŚĆ KRAT DO  
USUNIĘCIA Z  
MNIEJSZYCH OKIEN:  
2 szt.**



**UWAGI:**

KRATY DO USUNIĘCIA Z OKIEN NA I PIETRZE BUDYNKU.  
CZĘŚĆ OKIEN ZA WYJĄTKIEM DWÓCH WIĘKSZYCH,  
DOSTĘPNE ZE STROPODACHU NAD PARTEREM BUDYNKU

DOKUMENTACJĘ ARCHITEKTONICZNĄ NALEŻY SKOORDYNOWAĆ  
Z PROJEKTAMI BRANŻOWYMI ORAZ W RAZIE NIEJASNOŚCI  
OBOWIĄZKOWO POWIADOMIĆ PROJEKTANTÓW



**PRO-INVEST sp. z o.o.**  
Al. Niepodległości 670A, 81-854 Sopot  
tel: +48 58 765 05 89  
firma@pro-invest.com.pl  
www.pro-invest.com.pl

GLÓWNA JEDNOSTKA PROJEKTOWA



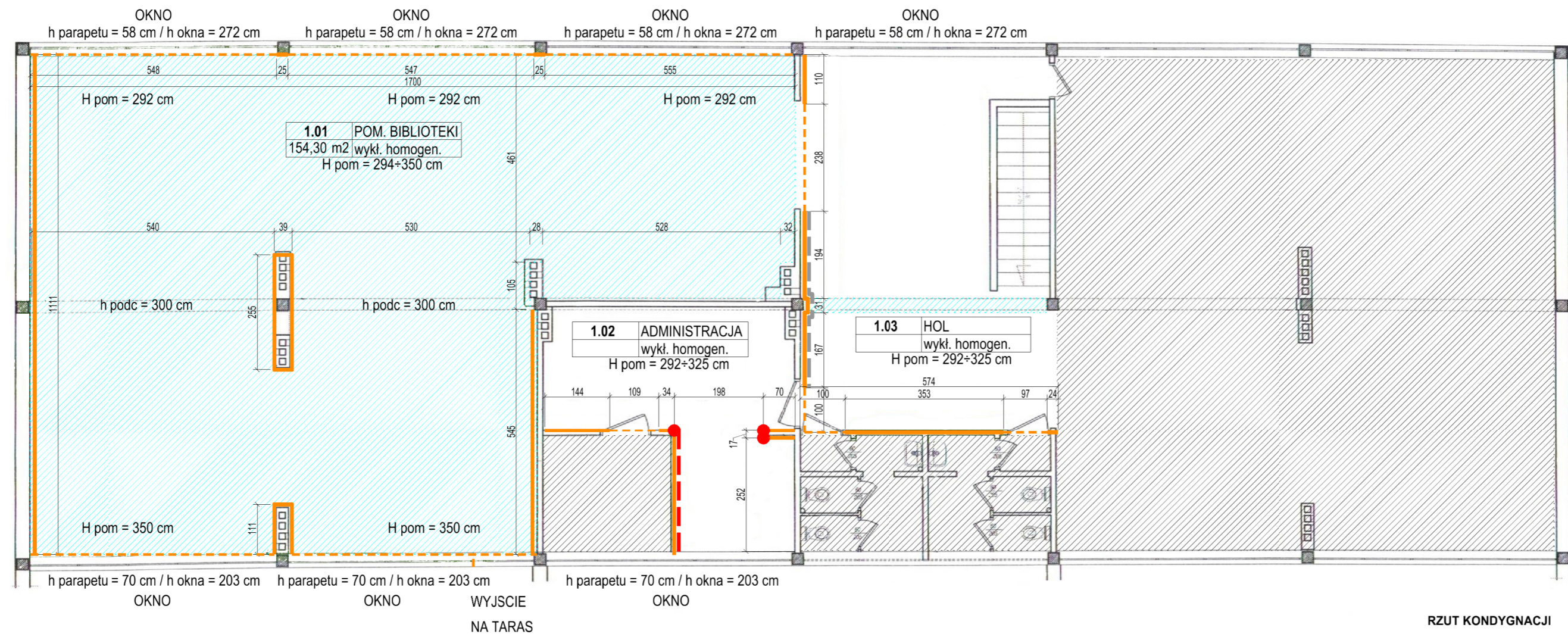
**Wojewódzka i Miejska  
Biblioteka Publiczna  
im. J. Conrada-Korzeniowskiego  
w Gdańsku**  
Targ Rakowy 5/6, 80-806 Gdańsk  
tel: +48 58 301 48 11  
wbp@wbp.org.pl  
www.wbp.org.pl

INWESTOR

NAZWA ZAMIERZENIA	<b>ROBOTY BUDOWLANE POMIESZCZEŃ W FILIACH BIBLIOTECZNYCH WMBP W GDAŃSKU</b>	FAZA PROJEKTU	PB
LOKALIZACJA ZAMIERZENIA	ul. Dworska 27, 80-511 Gdańsk; jednostka/obręb ewid.: 226101_1.0034, działka nr 367/21;	ELEMENT PROJEKTU	PROJ. ARCH-BUD
NAZWA OBIEKTU	<b>LOKAL UŻYTKOWY BIBLIOTEKI - FILIA BIBLIOTECZNA NR 16 (ul. Dworska 27)</b>	DATA PROJEKTU	MAJ 2021

PROJEKTANT	IMIE I NAZWISKO	UPR. BUDOWLANE NR	PODPIS	DATA RYSUNKU
	MGR INŻ. ARCH. <b>TOMASZ LUBELSKI</b>	PO/KK/158/2007		2021-05-20
PROJEKTANT SPRAWDZAJĄCY	MGR INŻ. ARCH. <b>MAGDALENA KALIŃSKA</b>	136/Gd/00		SPRAWDZENIA 2021-05-20
WSPÓŁPRACA	MGR INŻ. ARCH. <b>MATEUSZ WIĄCKIEWICZ</b>	33/POOKK/VI/2018		
	MGR INŻ. ARCH. <b>PAULINA KRUPIŃSKA</b>	-		

RYSUNEK	NAZWA	SKALA	NR
	<b>SCHEMAT WYCIECIA KRAT</b>	1:50	<b>A04</b>



	POMIESZCZENIA POZA ZAKRESEM OPRACOWANIA
	MALOWANIE SUFITU I PODCIAGU - FARBAMI LATEKSOWYMI W KOLORZE BIAŁYM
	SZPACHLOWANIE DROBNYCH ZADRAPAŃ I MALOWANIE SCIAN - FARBAMI LATEKSOWYMI W KOLORACH DO UZGODNIENIA Z UZYTEKOWNIKIEM
	ZABEZPIECZENIE NAROŻNIKÓW - LISTWY NAROŻNE PVC DO DODANIA
	LISTWA ODBOJOWA PVC DO DODANIA
	LISTWA ODBOJOWA PVC ISTNIEJĄCA DO WYMIANY NA NOWĄ PO MALOWANIU

DOKUMENTACJE ARCHITEKTONICZNA NALEŻY SKOORDYNOWAĆ  
Z PROJEKTAMI BRANŻOWYMI ORAZ W RAZIE NIEJASNOŚCI  
OBOWIĄZKOWO POWIADOMIĆ PROJEKTANTÓW

**PRO INVEST**  
GŁÓWNA JEDNOSTKA PROJEKTOWA

**PRO-INVEST sp. z o.o.**  
Al. Niepodległości 670A, 81-854 Sopot  
tel: +48 58 765 05 89  
firma@pro-invest.com.pl  
www.pro-invest.com.pl

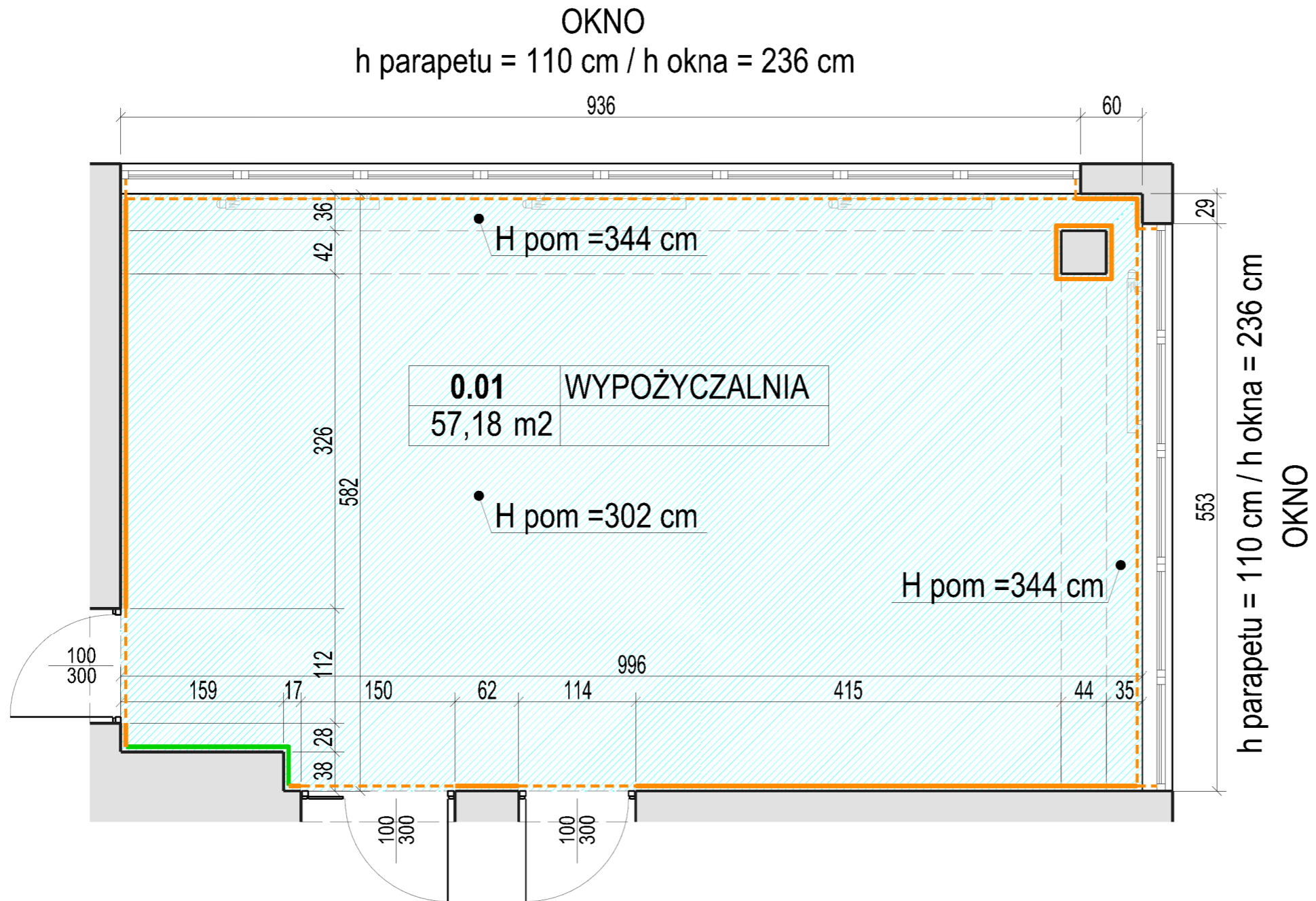
**WM**  
INWESTOR

**Wojewódzka i Miejska  
Biblioteka Publiczna  
im. J. Conrada-Korzeniowskiego  
w Gdańsku**  
Targ Rakowy 5/6, 80-806 Gdańsk  
tel: +48 58 301 48 11  
wbp@wbp.org.pl  
www.wbp.org.pl

NAZWA ZAMIERZENIA	<b>ROBOTY BUDOWLANE POMIESZCZEŃ W FILIACH BIBLIOTECZNYCH WIMBP W GDAŃSKU</b>	FAZA PROJEKTU	PB
LOKALIZACJA ZAMIERZENIA	ul. Gospody 3b, 80-344 Gdańsk; jednostka/obreb ewid.: 226101_1.0007, działka nr 76/1	ELEMENT PROJEKTU	PROJ. ARCH-BUD
NAZWA OBIEKTU	<b>LOKAL UŻYTKOWY BIBLIOTEKI - FILIA BIBLIOTECZNA NR 26 (ul. Gospody 3b)</b>	DATA PROJEKTU	MAJ 2021

PROJEKTANT	IMIE I NAZWISKO	UPR. BUDOWLANE NR	PODPIS	DATA RYSUNKU
MGR INZ. ARCH.	TOMASZ LUBELSKI	PO/KK/158/2007		2021-05-20
PROJEKTANT SPRAWDZAJĄCY	MGR INZ. ARCH. MAGDALENA KALIŃSKA	136/Gd/00		SPRAWDZENIA 2021-05-20
WSPÓŁPRACA	MGR INZ. ARCH. MATEUSZ WIĄCKIEWICZ MGR INZ. ARCH. PAULINA KRUPIŃSKA	33/POOKK/V/2018		

RYSUNEK	NAZWA	SKALA	NR
	<b>SCHEMAT MALOWANIA</b>	1:100	<b>A05</b>



	MAŁOWANIE SUFITU - FARBAMI LATEKSOWYMI W KOLORZE BIAŁYM
	SZPACHLOWANIE DROBNYCH ZADRAPAŃ I MAŁOWANIE ŚCIAN - FARBAMI LATEKSOWYMI W KOLORACH DO UZGODNIENIA Z UŻYTKOWNIKIEM
	SZPACHLOWANIE DROBNYCH ZADRAPAŃ I MAŁOWANIE ŚCIANY - FARBA TABLICOWA DO PISANIA KREDĄ

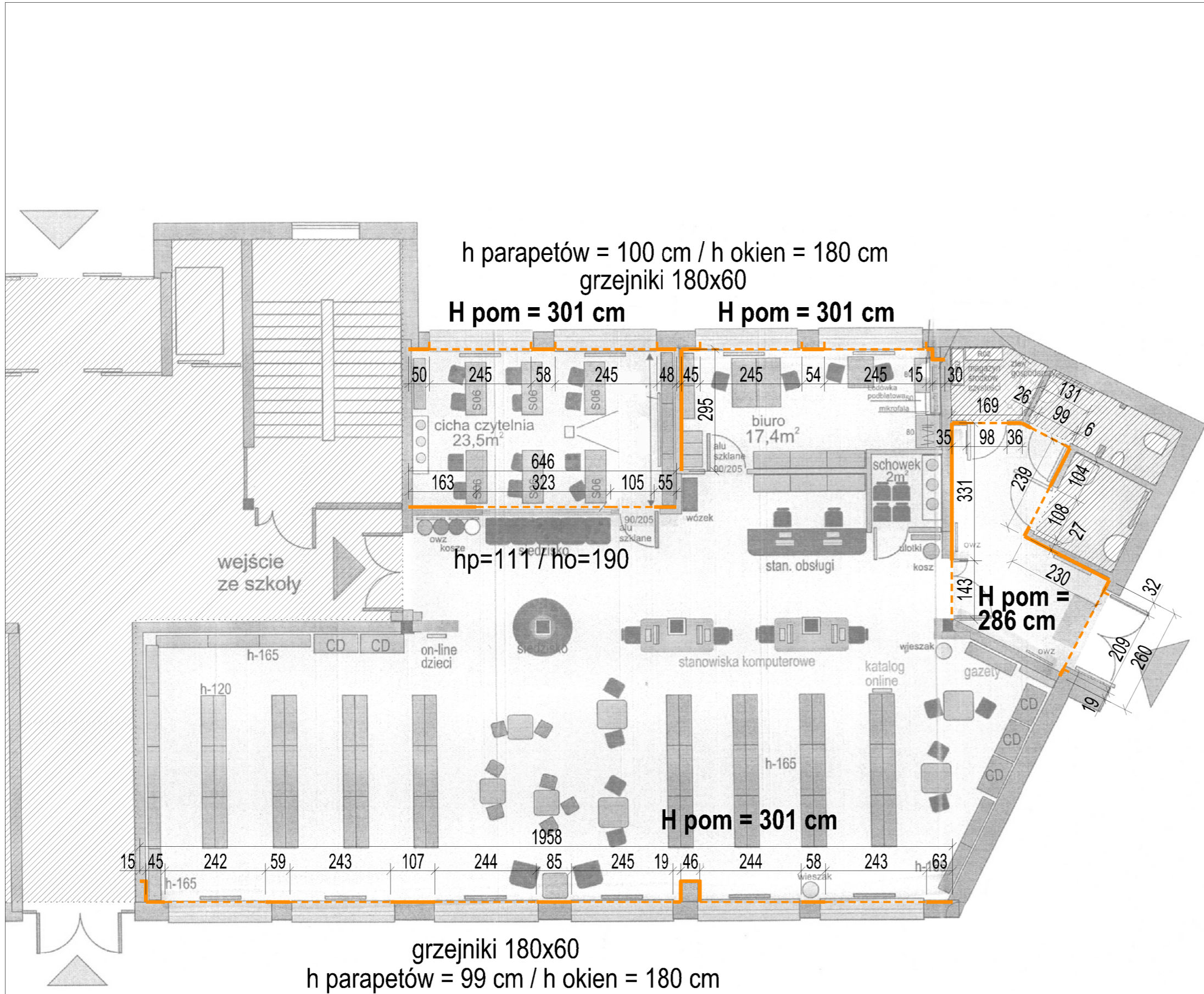
DOKUMENTACJE ARCHITEKTONICZNA NALEŻY SKOORDYNOWAĆ Z PROJEKTAMI BRANŻOWYMI ORAZ W RAZIE NIEJASNOŚCI OBOWIĄZKOWO POWIADOMIĆ PROJEKTANTÓW

	<b>PRO-INVEST sp. z o.o.</b> Al. Niepodległości 670A, 81-854 Sopot tel: +48 58 765 05 89 firma@pro-invest.com.pl www.pro-invest.com.pl
GŁÓWNA JEDNOSTKA PROJEKTOWA	
INWESTOR	<b>Wojewódzka i Miejska Biblioteka Publiczna im. J. Conrada-Korzeniowskiego w Gdańsku</b> Targ Rakowy 5/6, 80-806 Gdańsk tel: +48 58 301 48 11 wbp@wbpg.org.pl www.wbpg.org.pl

NAZWA ZAMIERZENIA	ROBOTY BUDOWLANE POMIESZCZEŃ W FILIACH BIBLIOTECZNYCH WMBP W GDAŃSKU	FAZA PROJEKTU	PB
LOKALIZACJA ZAMIERZENIA	ul. Paderewskiego 11, 80-171 Gdańsk; jednostka/obręb ewid.: 226101_1.0064, działka nr 900/38;	ELEMENT PROJEKTU	PROJ. ARCH-BUD
NAZWA OBIEKTU	LOKAL UŻYTKOWY BIBLIOTEKI - FILIA BIBLIOTECZNA NR 50 (ul. Paderewskiego 11)	DATA PROJEKTU	MAJ 2021

PROJEKTANT	IMIE I NAZWISKO	UPR. BUDOWLANE NR	PODPIS	DATA RYSUNKU
PROJEKTANT	TOMASZ LUBELSKI	PO/KK/158/2007		2021-05-20
SPRAWDZAJĄCY	MGR INŻ. ARCH. MAGDALENA KALIŃSKA	136/Gd/00		SPRAWDZENIA
WSPÓŁPRACA	MGR INŻ. ARCH. MATEUSZ WIĄCKIEWICZ	33/POOKK/VI/2018		2021-05-20
	MGR INŻ. ARCH. PAULINA KRUPIŃSKA	-		

RYSUNEK	NAZWA	SKALA	NR
	<b>SCHEMAT MALOWANIA</b>	<b>1:50</b>	<b>A06</b>



POMIESZCZENIA POZA ZAKRESEM OPRACOWANIA

SZPACHLOWANIE DROBNYCH ZADRAPAŃ I MALOWANIE ŚCIAN - FARBAMI LATEKSOBYMI W KOLORACH DO UZGODNIENIA Z UŻYTKOWNIKIEM

DOKUMENTACJĘ ARCHITEKTONICZNĄ NALEŻY SKOORDYNOWAĆ Z PROJEKTAMI BRANŻOWYMI ORAZ W RAZIE NIEJASNOŚCI OBOWIĄZKOWO POWIADOMIĆ PROJEKTANTÓW

	<b>PRO-INVEST sp. z o.o.</b> Al. Niepodległości 670A, 81-854 Sopot tel: +48 58 765 05 89 firma@pro-invest.com.pl www.pro-invest.com.pl
	<b>Wojewódzka i Miejska Biblioteka Publiczna im. J. Conrada-Korzeniowskiego w Gdańsku</b> Targ Rakowy 5/6, 80-806 Gdańsk tel: +48 58 301 48 11 wbp@wbp.org.pl www.wbp.org.pl

NAZWA ZAMIERZENIA	<b>ROBOTY BUDOWLANE POMIESZCZEŃ W FILIACH BIBLIOTECZNYCH WIMBP W GDAŃSKU</b>	FAZA PROJEKTU	PB
LOKALIZACJA ZAMIERZENIA	ul. Azaliowa 18, 80-177 Gdańsk; jednostka/obręb ewid.: 226101_1.0036, działka nr 37577	ELEMENT PROJEKTU	PROJ. ARCH-BUD
NAZWA OBIEKTU	<b>LOKAL UŻYTKOWY BIBLIOTEKI - FILIA BIBLIOTECZNA NR 71 (ul. Azaliowa 18)</b>	DATA PROJEKTU	MAJ 2021

PROJEKTANT	IMIE I NAZWISKO	UPR. BUDOWLANE NR	PODPIS	DATA RYSUNKU
MGR INŻ. ARCH.	TOMASZ LUBELSKI	PO/KK/158/2007		2021-05-20
PROJEKTANT SPRAWDZAJĄCY	MGR INŻ. ARCH.	136/Gd/00		SPRAWDZENIA
MGR INŻ. ARCH.	MAGDALENA KALIŃSKA			2021-05-20
WSPÓLPRACA	MGR INŻ. ARCH.	33/POOKK/VI/2018		
MGR INŻ. ARCH.	MATEUSZ WIĄCKIEWICZ			
MGR INŻ. ARCH.	PAULINA KRUPIŃSKA			

RYSUNEK	NAZWA	SKALA	NR
	<b>SCHEMAT MALOWANIA</b>	1:100	<b>A07</b>