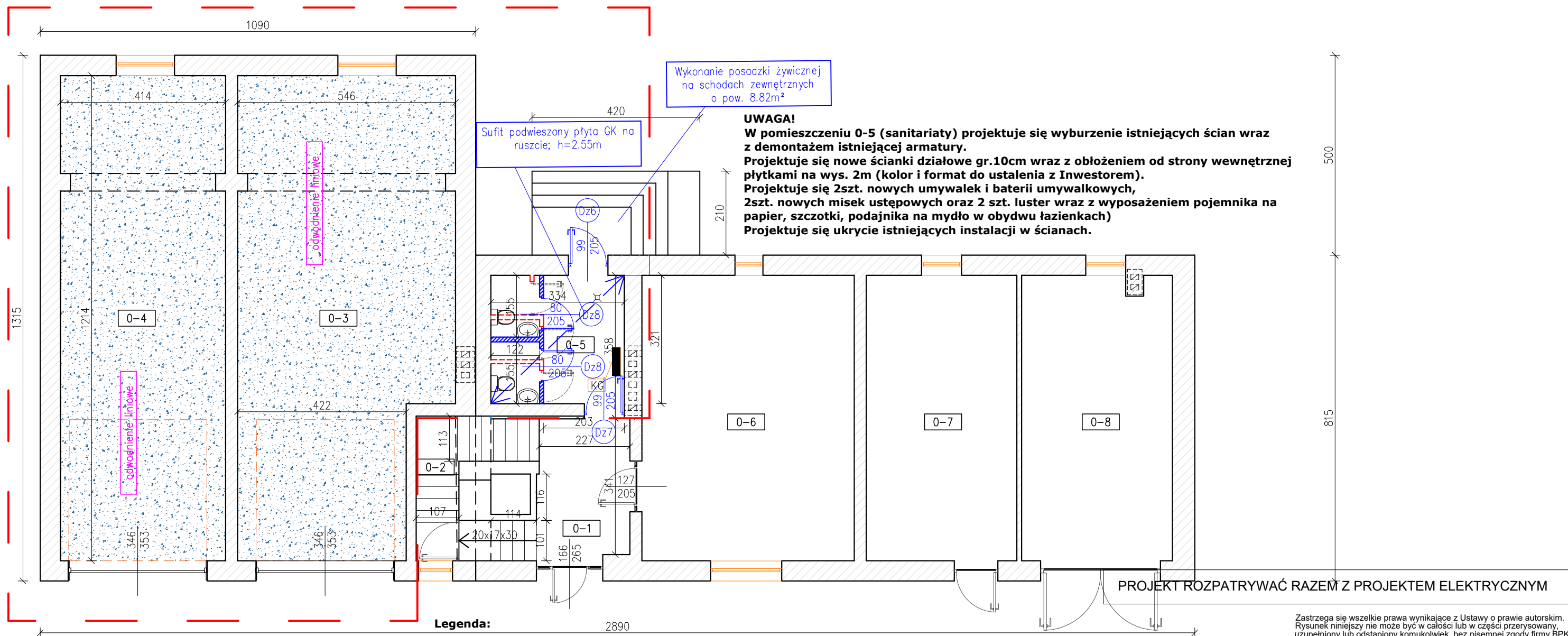


RZUT PARTERU - stan projektowany

Skala 1:100

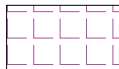


ZESTAWIENIE POMIESZCZEŃ					
L.p	Pomieszczenie	Posadzka	Pow. podłóg [m ²]	Pow. użytkowa [m ²]	Wys. pom. [m]
0-1	hall	gres	8.85	8.85	3.14
0-2	klatka schodowa	gres	9.03	9.03	3.10
0-3	garaż 1	żywica	62.87	62.87	4.01
0-4	garaż 2	żywica	51.71	51.71	4.01
0-5	sanitariaty	gres	10.82	10.82	3.16
0-6	sklep	lastryko	poza zakres.	poza zakres.	–
0-7	magazyn	lastryko	poza zakres.	poza zakres.	–
0-8	garaż 3	beton	poza zakres.	poza zakres.	–
Powierzchnia razem			143.28	143.28	

Legenda:

KG – Konwektor gazowy z wyrzutem spalin: Q=5kW; Qmax=0,58m³/h – 1szt. wraz z podłączeniem przewodu do istniejącego kanału spalinowego

– wyburzenia (kolor czerwony),
– zamurowania (kolor niebieski)



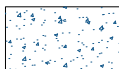
– Frezowanie lastryko, przygotowanie powierzchni oraz ułożenie nowej posadzki z płytek gresowych o wym. 30x30cm wraz z cokołkiem wys. 10cm(kolorystyka do uzgodnienia z Inwestorem)

– Wykucie z muru i wstawienie nowych ościeżnic i stolarki drzwiowej 4szt. zgodnie z zestawieniem w projekcie (Kolorystyka oraz wybór drzwi do uzgodnienia z Inwestorem)

– Zakres inwestycji objętej opracowaniem

UWAGA!

Projektuje się dwukrotne malowanie farbą emulsyjną: sufitów, ścian w pomieszczeniach: 0-5 (kolorystyka do uzgodnienia z Inwestorem) wraz w lakierowaniu lamperii na ścianach na wys. 1,4m oraz dwukrotne malowanie ścian na wys. 2,0m farbą emulsyjną w pomieszczeniach 0-3, 0-4 wraz z wykonaniem lamperii na wys. 2,0m



– Frezowanie nawierzchni betonu na głębokość do 2 cm wraz z wykonaniem izolacji przeciwwilgociowej z papy lub folii PE; montażem odwodnienia liniowego z korytka stalowego (wraz z wyprofilowaniem nawierzchni o spadku do środka ok. 2–3mm na 1m) włączeniem odwodnienia liniowego do istn. kanalizacji opadowej; wykonaniem posadzki z betonu posadzkowego B30 z zastosowaniem zbrojenia rozproszonego z włókien stalowych; nacięciem szczelin pozornych; uzupełnieniem szczelin dylatacyjnych sznurem dylatacyjnym i masą poliuretanową; wykonaniem cokołka wys. 30cm; wykończeniem posadzki betonowej żywicą epoksydową cienkowarstwową z efektem (kolor do uzgodnienia z Inwestorem)



BIURO
PROJEKTOWO -KOSZTORYSOWE
PIOTR NOWAK
UL. FRYDERYKA CHOPINA 3
33-200 DĄBROWA TARNOWSKA

TEL. +48 603 542 896

NAZWA OBIEKTU BUDOWLANEGO	BUDYNEK REMIZY OSP W UJŚCIU JEZUICKIM		
TYTUŁ RYSUNKU	RZUT PARTERU	ADRES INWESTYCJI: DZIAŁKA NR 611, 612 UJŚCIE JEZUICKIE	INWESTOR: GMINA GRĘBOSZÓW GRĘBOSZÓW 144 33-260 GRĘBOSZÓW
PROJEKTANT	STANISŁAW NOWAK	PODPIS PROJEKTANTA	BRANŻA: ARCHITEKTURA
NUMER UPRAWNIEŃ BUDOWLANICH	UAN-8346/129/87	PODPIS OPRACOWUJĄCEGO	SKALA RYS. 1:100 NUMER RYS. A01
DATA SPORZĄDZENIA	październik 2022		
OPRACOWAŁ	mgr inż. PIOTR NOWAK		
NUMER UPRAWNIEŃ BUDOWLANICH	-----	PODPIS OPRACOWUJĄCEGO	SKALA RYS. 1:100 NUMER RYS. A01
DATA SPORZĄDZENIA	październik 2022		