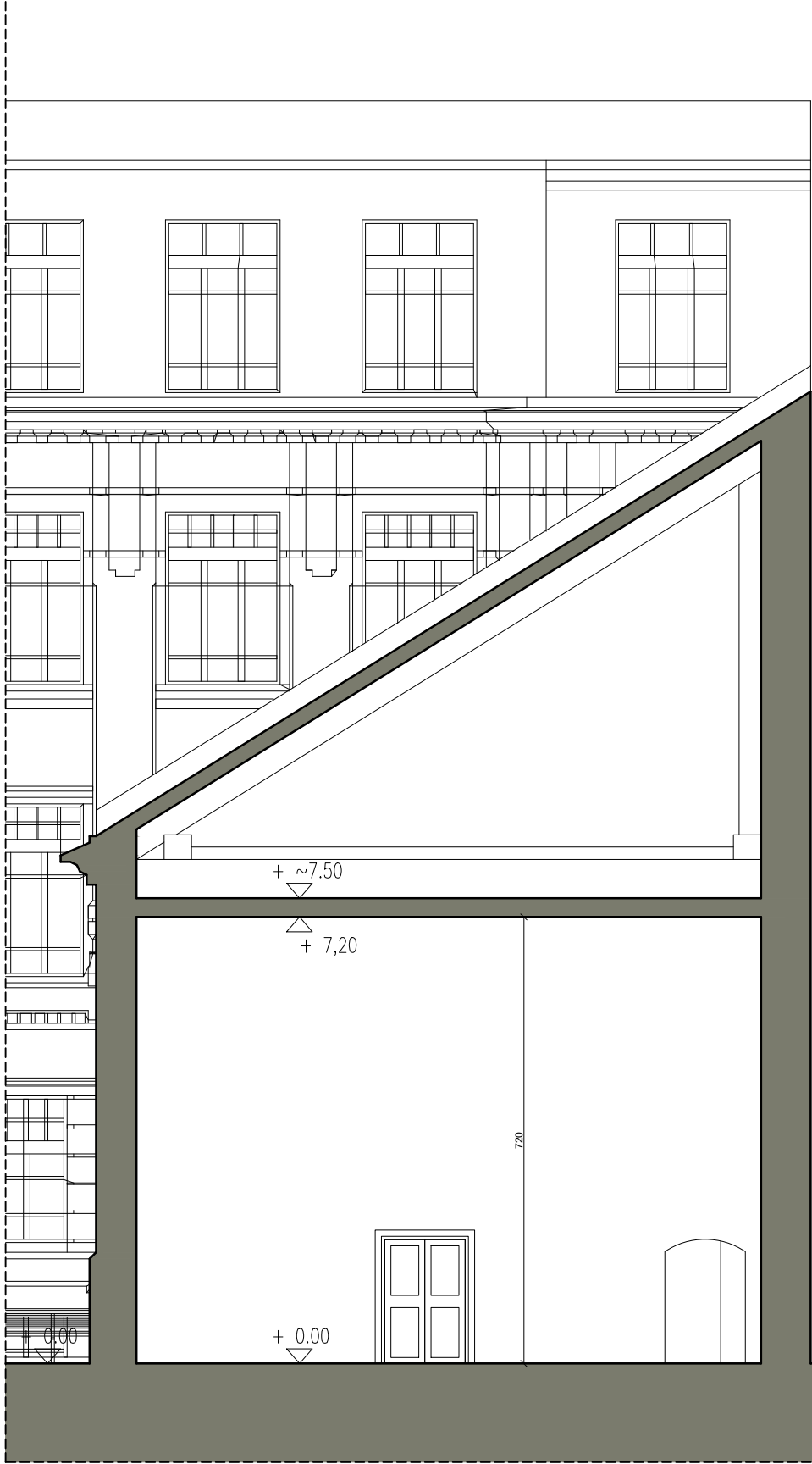
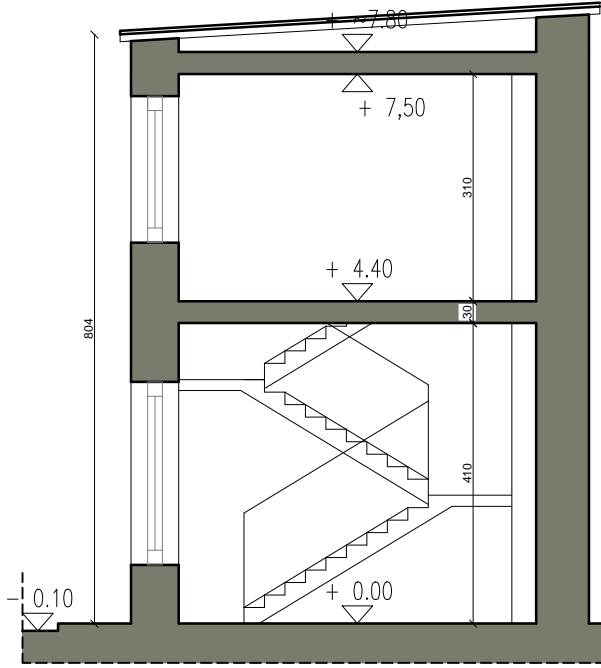


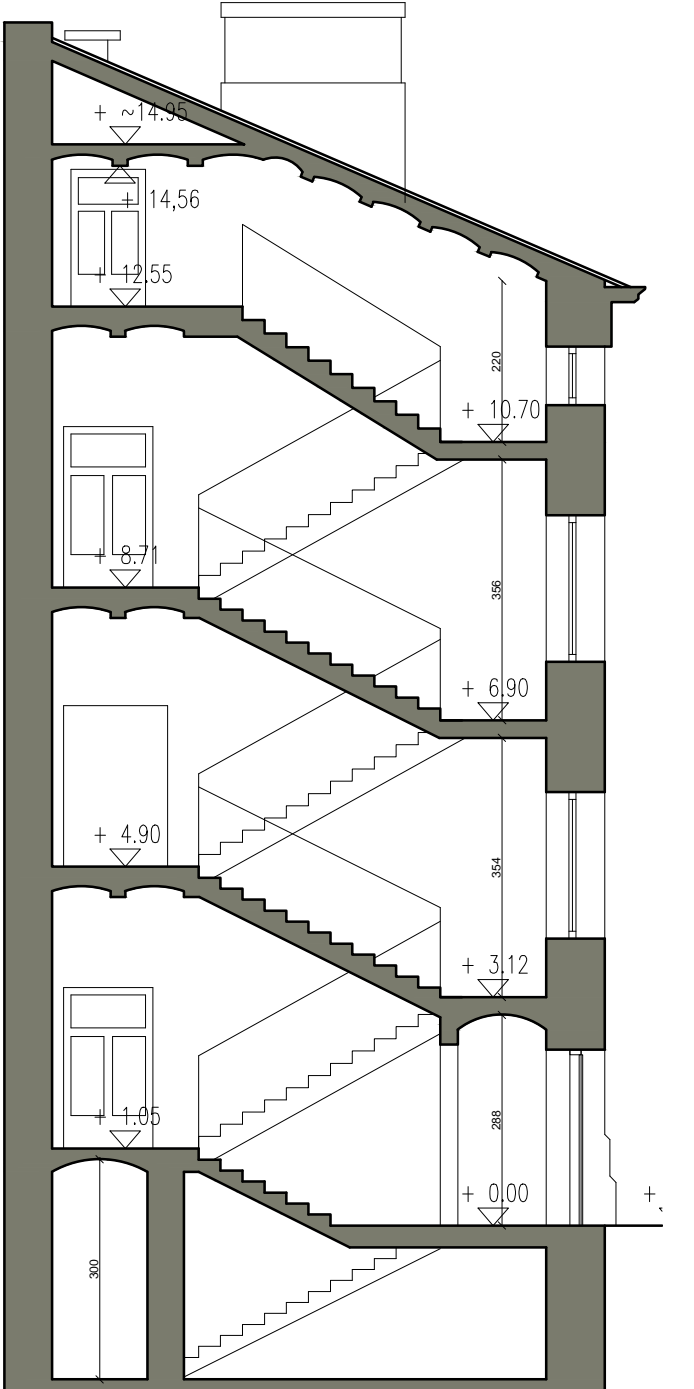
PRZEKRÓJ A-A



PRZEKRÓJ PRZES PAVILON WYSTAWOWY



PRZEKRÓJ PRZES OFICYNĘ WYSTAWOWĄ



PRZEKRÓJ PRZES OFICYNĘ

Projekt: Analiza dostępności obiektu dla osób niepełnosprawnych wraz z koncepcją architektoniczną likwidacji barier dla Gmachu Architektury Politechniki Warszawskiej, Dz. nr ew. 4 obręb 55-505			
Inwestor: POLITECHNIKA WARSZAWSKA ul. 71 Politechniki 1, 00-681 Warszawa tel. (22) 638-59-85, 234-72-20, fax. (22) 234-72-04 www.pw.edu.pl			
Tytuł: INWENTARYZACJA Przebieg: PRZEKRÓJ A-A, PRZEKRÓJ PRZES OFICYNĘ I PAVILON WYSTAWOWY			
Wykonat:	Imię i nazwisko	Nr uprawnień	Podpis
	mgr inż. arch. Mariola Trzeciak	Wa 620/91	
	mgr inż. arch. Łukasz Błaszczak		
Wydział Instalacji Budowlanych, Hydrauliki i Inżynierii Środowiska Politechniki Warszawskiej ul. Nowowiejska 20, 00-653 Warszawa			
Tel. (022) 234 74 89, 234 59 45, fax (022) 621 33 70, e-mail: <a href="mailto:dsi@pw.edu.pl">dsi@pw.edu.pl</a>			
Data:	20.09.2017	Brzoza	Nr. rysunku
Faza:	INWENTARYZACJA	INW-07	
Skala:	1 : 100		