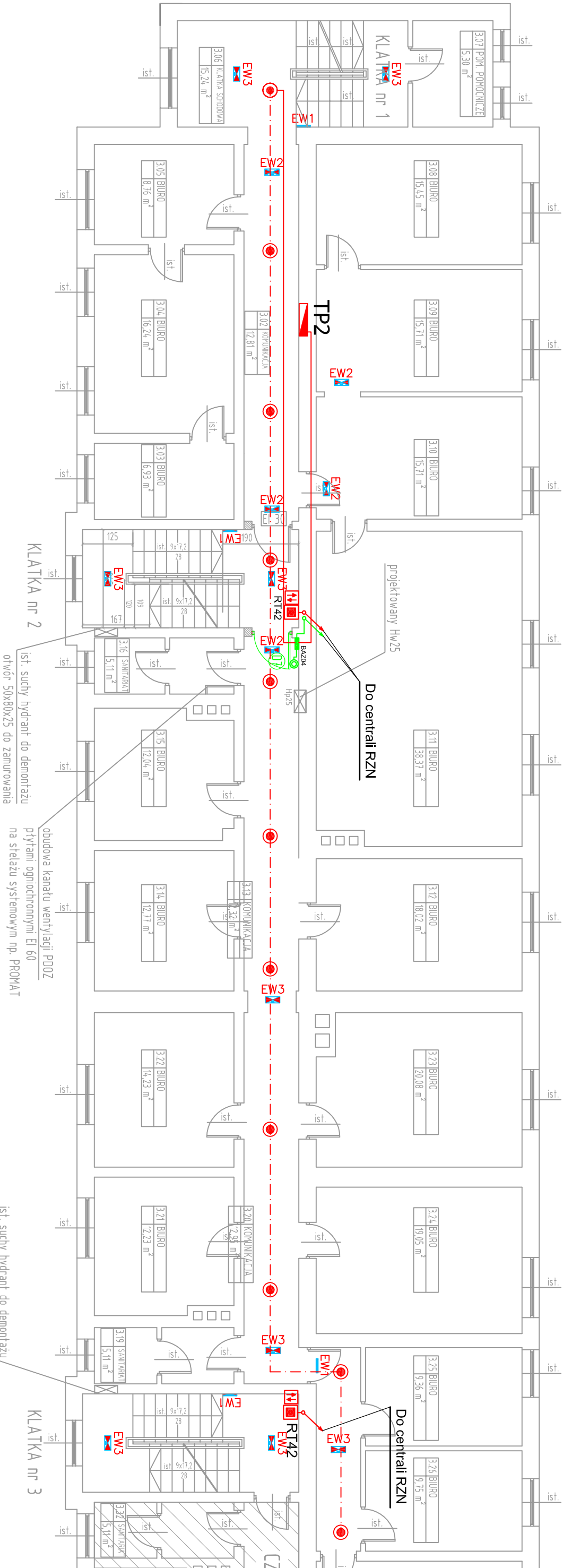


# RZUT II PIĘTRA



## LEGENDA:

- RZN** CENTRALA ODDYMIANIA RZN 4402
- SIŁOWNIKI
- CZUJKA OPTYCZNA FO1362
- PRZYCIŚC AWARYJNY ODDYMIANIA RT42
- PRZYCIŚC PRZEWIETRZANIA SLT42
- SYGNALIZATOR DELTA reflex SD230N
- BAZ04 CENTRALA ZAMKNIĘC OGNIOWYCH
- CHWYTAK ELEKTROMAGNETYCZNY

LEGENDA OPRAW OŚWIETLENIOWYCH		
INDEKS	SYMBOL	TYP OPRAWY
EW1		F65 AT 8SE1N + PIKTOGRAM
EW2		F65 AT 24SE1N + PIKT. SIGN
EW3		F65 AT 24SE1N
EW4		F65 AT 11SA1N

TEMAT:			PRZYSTOSOWANIE BUDYNKU DO PRZEPISÓW PROŻ.			TEMAT RYSUNKU:		
OBIEKT:			BUDYNEK ADMINISTRACYJNO-MIESZKALNY KOMENDY POWIATOWEJ POLICJI STRZELCE OPOLSKIE, UL. PIŁSUDSKIEGO 3			INST. ELEKTRYCZNE P.POŻ. II PIĘTRA		
INWESTOR:			KOMENDA WOJEWÓDZKA POLICJI W OPOLU OPOLE, UL. KORFANTEGO 2					
PROJEKTANT			UPRAWNIENIA					
mgr inż. Janusz Kurdej			Op/06306/PROJE07			JEDNOŚĆ PROJEKTOWA:		
SPRACOWUJĄCY			UPRAWNIENIA			A. P. P.		
mgr inż. Leszek Tamogrodzki			Op/05101/PROJE07			ARCH-STUDIO		
OPRACOWAŁ			UPRAWNIENIA			DATA:		
mgr inż. Karol Drzazga			51/8210p			SIERPIEŃ 2013		
						SKALA:		
						1:100		
						NR RYSUNKU:		
						E-7		