

## OPINIA NR 212/2023

Wydana dla Towarzystwa Budownictwa Społecznego w Piotrkowie Tryb.  
w wyniku przeprowadzonych oględzin-ekspertyzy urządzeń grzewczo-kominowych  
w 97-300 Piotrków Trybunalski., ul. Plac Czarnieckiego 8  
Dotyczy lokalu nr 28/29

Opinia sporządzona przez posiadającego wymagane uprawnienia mistrza kominarskiego  
**TOMASZA RUSKA**

1. Wskazanie miejsca na podłączenie
2. Wskazania prawidłowości podłączeń

W związku z powyższym stwierdza się, co następuje:

### 1. Urządzenia GRZEWCZE I WENTYLACYJNE

podłączone będą prawidłowo po wykonaniu następujących zaleceń:

- kocioł gazowy c.o. SPS - zamontować wkład w kominie murowanym wg rysunku
- wentylacja kuchni – prawidłowa wg rysunku
- kocioł c.o. węglowy - usunąć

### 2. Urządzenie(a).....działa(ją) wadliwie z przyczyn- NIE DOTYCZY

W celu osiągnięcia prawidłowego funkcjonowania po wykonaniu zaleceń urządzenia należy  
zainstalować wg opisu i rysunku na odwrocie opinii

Inne uwagi: OPINIA WAŻNA TYLKO Z ZAŚWIADCZENIEM STWIERDZAJĄCYM  
PRAWIDŁOWOŚĆ WYKONANIA<sup>1</sup>.

Opinię sporządzono w oparciu o ustawę Prawo Budowlane z dnia 07.07.1994 r./Dz.U.Nr.89, poz.414 oraz Ustawę o Ochronie  
ppoż. z dnia 24.08.1991 r. /Dz.U.Nr.81, oz.351/oraz na ich podstawie wydane przepisy wykonawcze i obowiązujące normy  
przedmiotowe w tym Rozp. Ministra Spraw Wewnętrznych z dnia 03.11.1992 r. W sprawie ochrony przeciwpożarowej budynków  
/Dz.U.Nr.92, poz.460/ obowiązujące na dzień 01.01.1995 r.

Opinię sporządzono w 3 egzemplarzach z przeznaczeniem po 1 egz. dla:

1. J/W
2. ZAKŁAD GAZOWNICZY
3. USŁUGI KOMINIARSKIE „SADZA” TOMASZ RUSEK

Potwierdzenie odbioru opinii:

Dnia 19.12.2023 ., podpis.....

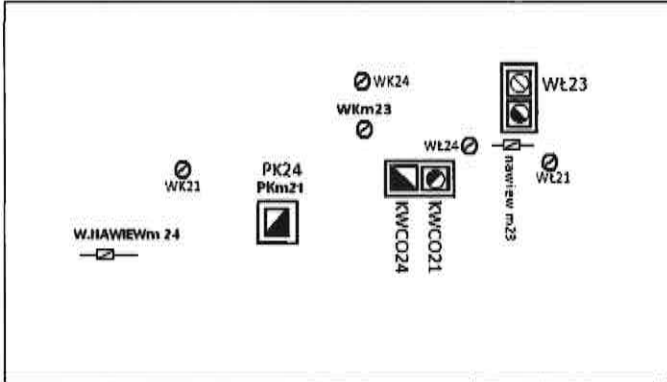
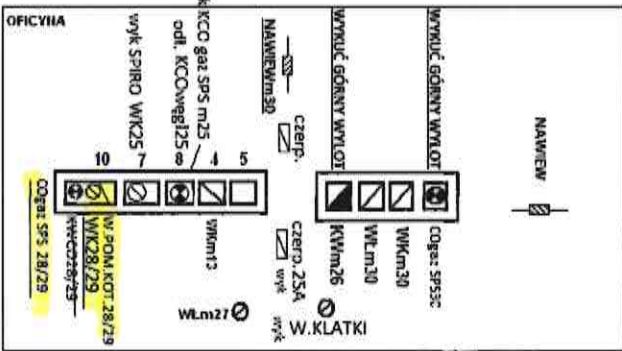
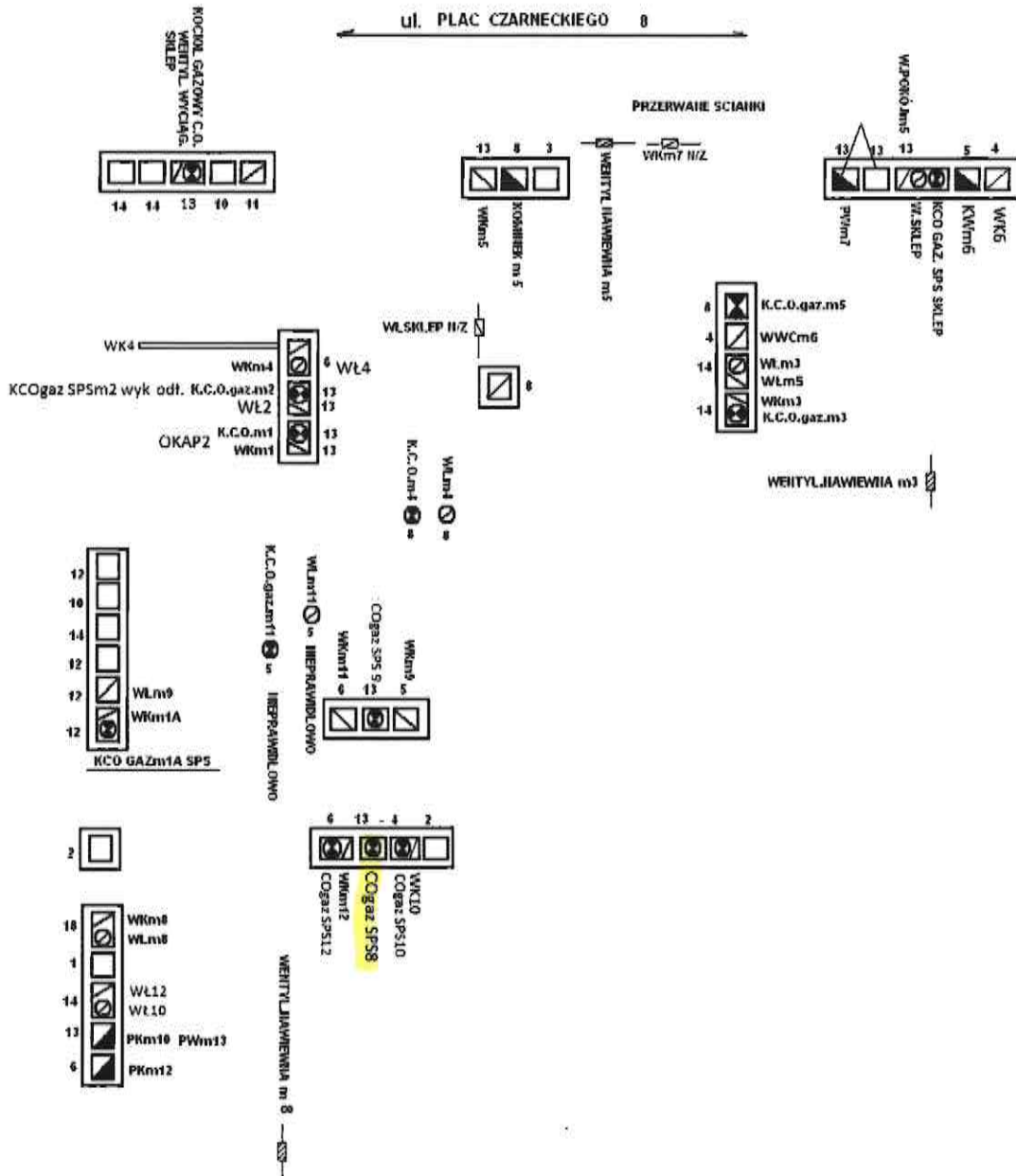
Uwagi:

<sup>1</sup> Po dokonaniu proponowanych rozwiązań należy zgłosić  
do sprawdzenia prawidłowości wykonania i funkcjonowania  
urządzeń grzewczo-kominowych

OPINIODAWCA  
(uprawniony mistrz kominarski)  
MISTRZ KOMINIARSKI  
TECHNIK BUDOWLANY

Tomasz Rusek  
Nr ewidencyjny 23658

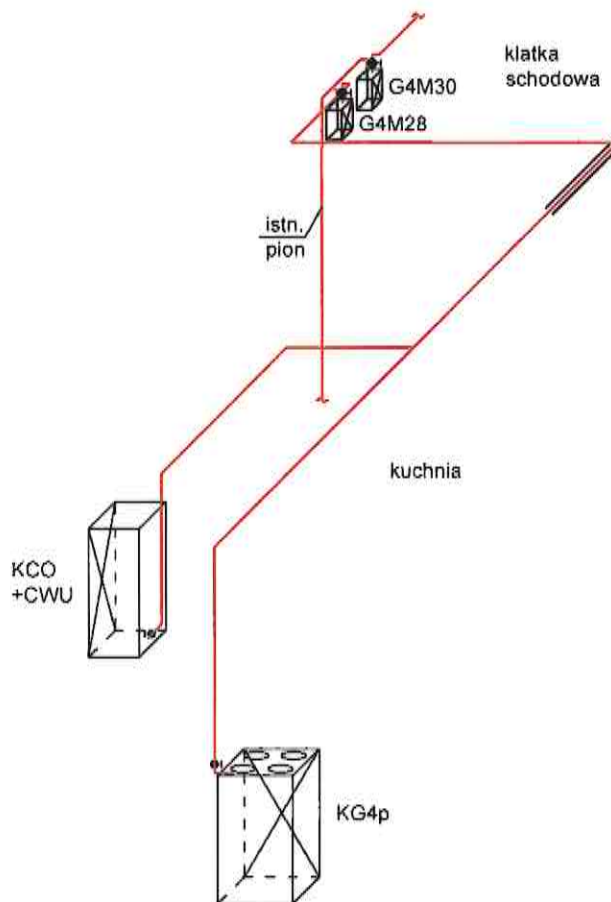
(pieczęć i podpis)



of I

of II

# WEWNĘTRZNA INSTALACJA GAZU - AKSONOMETRIA

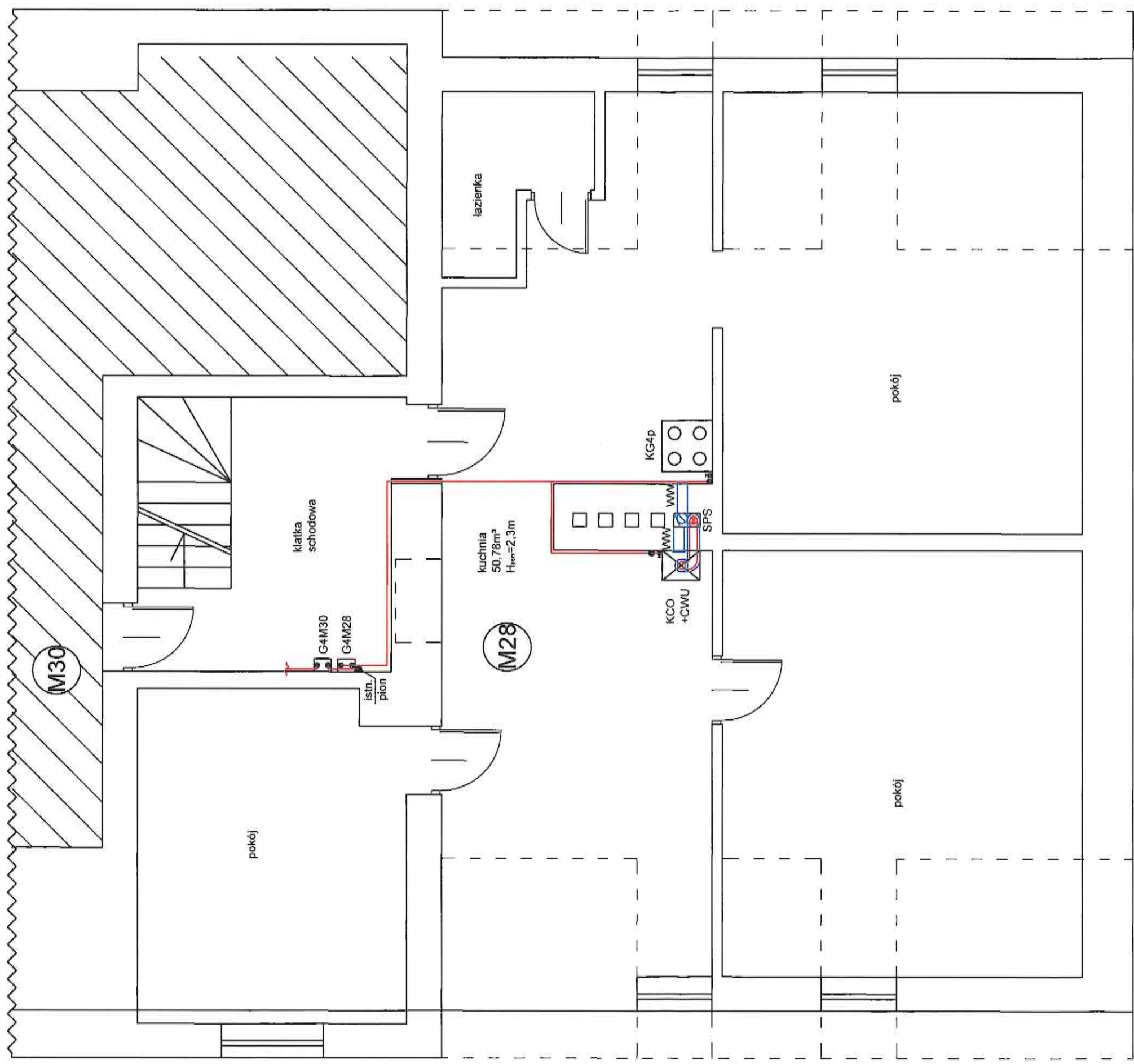


## LEGENDA

- ISTNIEJĄCA INSTALACJA GAZU - NIE PODLEGA WYMIANIE
- W ZAKRESIE PROJEKTOWANEJ INSTALACJI GAZU WYKONAĆ PODŁĄCZENIE PROJEKTOWANEGO KOTŁA GAZOWEGO Z ISTNIEJĄCYM STALOWYM PRZEWODEM (PIONOWYM) NA STAŁE LUB Z ZASTOSOWANIEM ELASTYCZNEGO PRZEWODU METALOWEGO
- RURA OSŁONOWA NA PRZEJŚCIU PRZEZ PRZEGRODĘ
- ZAWÓR KULOWY GWINTOWANY
- KCO+CWU - PROJEKTOWANY KOCIOŁ GAZOWY DWUFUNKCYJNY Z ZAMKNIĘTĄ KOMORĄ SPALANIA
- KG4p - ISTNIEJĄCA KUCHENKA GAZOWA 4p
- G4M28 - ISTNIEJĄCY GAZOMIERZ MIECHOWY TYPU G4

PROJEKT ARCHITEKTONICZNO-BUDOWLANY		
NAZWA OBIEKTU BUD.	ROZBUDOWA WEWNĘTRZNEJ INSTALACJI GAZU DLA LOKALU MIESZKALNEGO W ISTNIEJĄCYM BUDYNKU WIELORODZINNYM	
ADRES OBIEKTU:	PLAC CZARNIECKIEGO 8 M.28 97-300 PIOTRKÓW TRYBUNALSKI IDENTYFIKATOR DZIAŁKI EWID. 106201_1.0021.72/1	
PROJEKTANT:	MGR INŻ. DOROTA WRÓBLEWSKA LOD/2210/PWOS/13	SKALA 1:50
	<small>uprawnienia do projektowania i kierowania robotami bud. bez ograniczeń w spec. instalacyjnej w zakresie sieci, instalacji i urządzeń ciepłych, wod. gazowych, wentylacyjnych i klimatyzacyjnych.</small>	DATA 4.01.2024
RYSUNEK NR 2	AKSONOMETRIA WEWNĘTRZNEJ INSTALACJI GAZU	

# WEWNĘTRZNA INSTALACJA GAZU - RZUT LOKALU



## LEGENDA

— ISTNIEJĄCA INSTALACJA GAZU - NIE PODLEGA WYMIANIE  
 W ZAKRESIE PROJEKTOWANEJ INSTALACJI GAZU WYKONAĆ PODŁĄCZENIE PROJEKTOWANEGO KOTŁA  
 GAZOWEGO Z ISTNIEJĄCYM STALOWYM PRZEWODEM (PIONOWYM) NA STAŁE LUB Z ZASTOSOWANIEM  
 ELASTYCZNEGO PRZEWODU METALOWEGO

== RURA OSŁONOWA NA PRZEJŚCIU PRZEZ PRZEGRODĘ

● ZAWÓR KULOWY GWINTOWANY

KCO+CWU - PROJEKTOWANY KOCIOŁ GAZOWY DWUFUNKCYJNY Z ZAMKNIĘTĄ KOMORĄ SPALANIA

KG4p - ISTNIEJĄCA KUCHENKA GAZOWA 4p

G4M28 - ISTNIEJĄCY GAZOMIERZ MIECHOWY TYPU G4

SPS - PROJEKTOWANY PRZEWOD POWIETRZNO-SPALINOWY - ISTNIEJĄCYM KANAŁEM  
 MUROWANYM PO ZAMOTOWANIU WKŁADU ZE STALI KWASOODPORNEJ

WW - ISTNIEJĄCA WENTYLACJA WYWIEWNA KUCHNI

## PROJEKT ARCHITEKTONICZNO-BUDOWLANY

NAZWA: ROZBUDOWA WEWNĘTRZNEJ INSTALACJI GAZU DLA LOKALU MIESZK.

OBIEKTU BUD.: W ISTNIEJĄCYM BUDYNKU WIELORODZINNYM Z CZĘŚCIĄ UŻYT.

ADRES: PLAC CZARNIECKIEGO 8 M.28 97-300 PIOTRKÓW TRYBUNALSKI

OBIEKTU: IDENTYFIKATOR DZIAŁKI EWID. 106201\_1.0021.72/1

PROJEKTANT: MGR INŻ. DOROTA WRÓBLEWSKA

LOD/ZZ10/PWOS/13

SKALA 1:50

DATA

4.01.2024

*[Signature]*

RYSUNEK NR 1 RZUT LOKALU Z WEWNĘTRZNA INSTALACJĄ GAZU