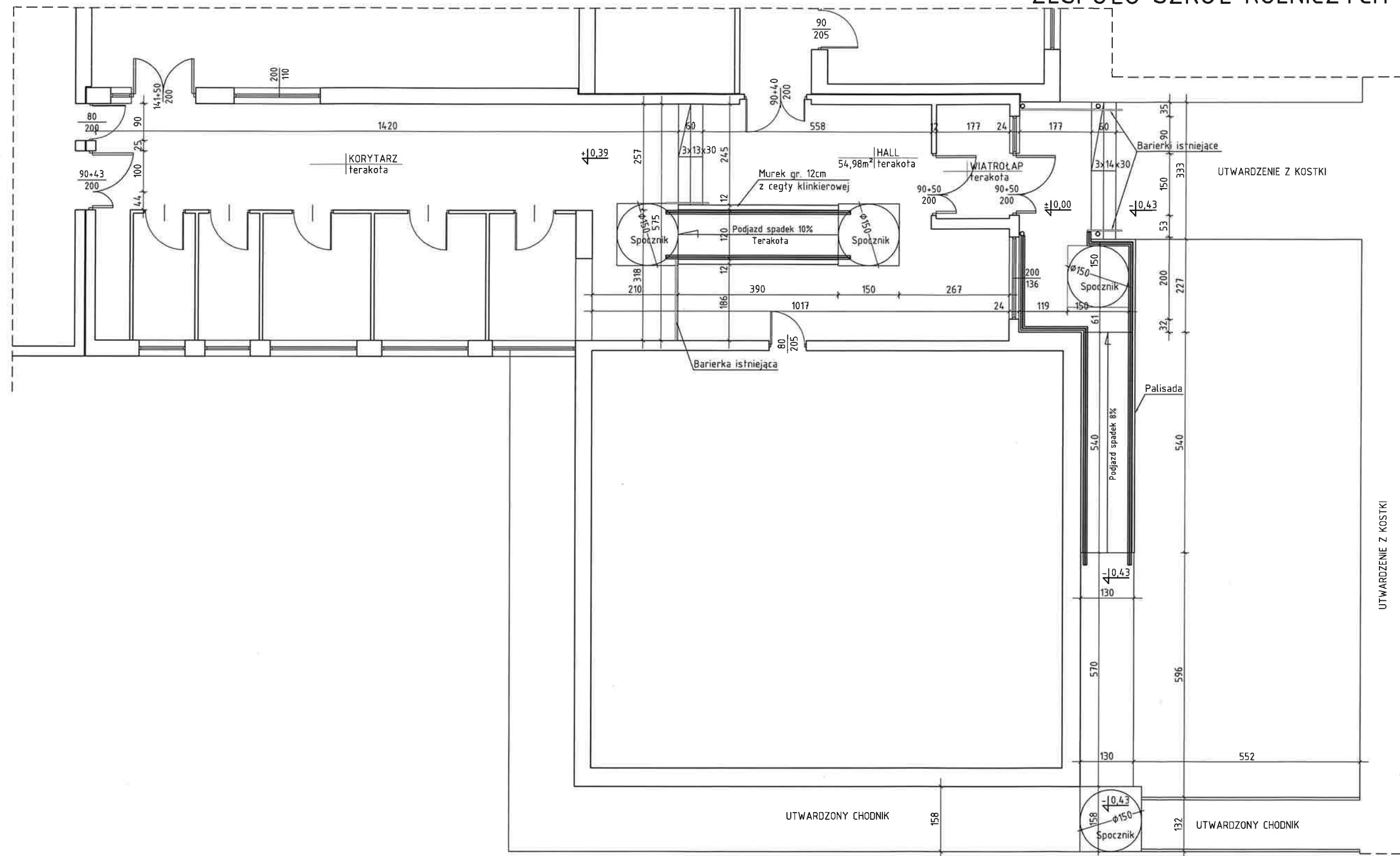


PROJEKT PODJAZDU WEWNĘTRZNEGO I ZEWNĘTRZNEGO
DLA OSÓB NIEPEŁNOSPRAWNYCH DLA POTRZEB STOŁÓWKI
ZESPOŁU SZKÓŁ ROLNICZYCH W KIJANACH



OPRAWOWAŁ:	Aleksander Woźniak	Upr. 1930/Lb/73	Adres: ZESPÓŁ SZKÓŁ ROLNICZYCH W KIJANACH GM. SPICZYN		
	<i>Aleksander Woźniak</i> <i>Upr. Arch. Konst. Inż.</i>		Inwestor: POWIAT ŁĘCZYŃSKI UL. JANA PAWŁA II 95A 21-010 ŁĘCZNA		
OBIEKT:	HOL Z WEJŚCIEM DO STOŁÓWKI ZSR W KIJANACH				
TYTUŁ RYSUNKU:	PROJEKT PODJAZDU WEWNĘTRZNEGO I ZEWNĘTRZNEGO DLA OSÓB NIEPEŁNOSPRAWNYCH DLA POTRZEB STOŁÓWKI ZSR W KIJANACH		DATA:	SKALA:	NR RYS.
			02. 2024	1:100	3