

Bełchatów - EMILIN

Data: 15.02.2024
Edytor: Krzysztof Kałamarz

Luxiona Poland S.A.
27-580 Sadowie, Jacentów 167
Siedziba Zarządu: Macierzysz k/Warszawy
ul. Sochaczewska 110, 05-850 Ożarów Mazowiecki

Edytor Krzysztof Kałamarz
Telefon 517 614 366
faks
e-Mail krzysztof.kalamarz@luxiona.com

Spis treści

Bełchatów - EMILIN	
Strona tytułowa projektu	1
Spis treści	2
0.01 - Hala sportowa	
Sceny świetlne	
Ogólne	
Podsumowanie	5
3D Rendering	6
Przedstawienie nieprawidłowych kolorów	7
Powierzchnie pomieszczenia	
Piłka ręczna 1 Siatka obliczeniowa (PA)	
Izolnie (E, prostopadłe)	8
Piłka ręczna 1 Siatka obliczeniowa (TA)	
Izolnie (E, prostopadłe)	9
AW	
Podsumowanie	10
3D Rendering	11
Przedstawienie nieprawidłowych kolorów	12
Powierzchnie pomieszczenia	
Piłka ręczna 1 Siatka obliczeniowa (PA)	
Izolnie (E, prostopadłe)	13
Piłka ręczna 1 Siatka obliczeniowa (TA)	
Izolnie (E, prostopadłe)	14
0.02 - Korytarz	
Sceny świetlne	
Ogólne	
Podsumowanie	15
AW	
Podsumowanie	16
0.03 - Szatnia	
Podsumowanie	17
0.04 - Umywalnia	
Podsumowanie	18
0.05 - WC	
Podsumowanie	19
0.08 - WC NP	
Sceny świetlne	
Ogólne	
Podsumowanie	20
AW	
Podsumowanie	21
0.09 - Pom. tech.	
Sceny świetlne	
Ogólne	
Podsumowanie	22
AW	
Podsumowanie	23
0.10 - Magazyn	
Podsumowanie	24
0.11 - Hydrofor	
Sceny świetlne	
Ogólne	
Podsumowanie	25
AW	

Luxiona Poland S.A.
27-580 Sadowie, Jacentów 167
Siedziba Zarządu: Macierzysz k/Warszawy
ul. Sochaczewska 110, 05-850 Ożarów Mazowiecki

Edytor Krzysztof Kałamarz
Telefon 517 614 366
faks
e-Mail krzysztof.kalamarz@luxiona.com

Spis treści

	Podsumowanie	26
Korytarz		
Sceny świetlne		
Ogólne		
	Podsumowanie	27
AW		
	Podsumowanie	28
0.01 - Wiatrołap		
Sceny świetlne		
Ogólne		
	Podsumowanie	29
AW		
	Podsumowanie	30
0.02 - Socjal		
	Podsumowanie	31
0.03 - Magazyn		
	Podsumowanie	32
0.04 - Pom. porz.		
	Podsumowanie	33
0.05 - Garaż		
	Podsumowanie	34
0.06 - Pom. tech.		
Sceny świetlne		
Ogólne		
	Podsumowanie	35
AW		
	Podsumowanie	36
0.07 - Szatnia		
Sceny świetlne		
Ogólne		
	Podsumowanie	37
AW		
	Podsumowanie	38
0.08 - WC		
	Podsumowanie	39
0.09 - Garaż		
	Podsumowanie	40
0.10 - Korytarz		
Sceny świetlne		
Ogólne		
	Podsumowanie	41
AW		
	Podsumowanie	42
1.01 - Wiatrołap		
Sceny świetlne		
Ogólne		
	Podsumowanie	43
AW		
	Podsumowanie	44
1.02 - WC		
	Podsumowanie	45
1.04 - Szatnia		
Sceny świetlne		
Ogólne		

Luxiona Poland S.A.
 27-580 Sadowie, Jacentów 167
 Siedziba Zarządu: Macierzysz k/Warszawy
 ul. Sochaczewska 110, 05-850 Ożarów Mazowiecki

Edytor Krzysztof Kałamarz
 Telefon 517 614 366
 faks
 e-Mail krzysztof.kalamarz@luxiona.com

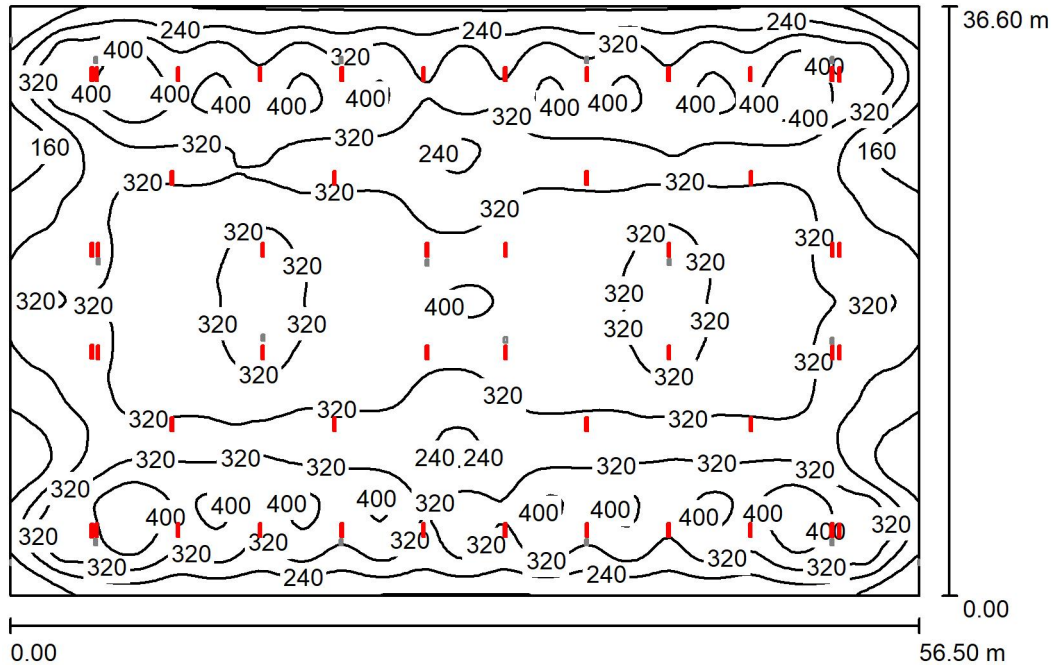
Spis treści

	Podsumowanie	46
AW	Podsumowanie	47
1.11 - Wiatrołap		
Sceny świetlne		
Ogólne		
	Podsumowanie	48
AW	Podsumowanie	49
1.12 - Szatnia		
Sceny świetlne		
Ogólne		
	Podsumowanie	50
AW	Podsumowanie	51
1.13 - WC NP		
Sceny świetlne		
Ogólne		
	Podsumowanie	52
AW	Podsumowanie	53
1.14 - Korytarz		
Sceny świetlne		
Ogólne		
	Podsumowanie	54
AW	Podsumowanie	55
1.15 - Pom. porz		
	Podsumowanie	56
1.16 - Pom. tech.		
Sceny świetlne		
Ogólne		
	Podsumowanie	57
AW	Podsumowanie	58
Scena zewnętrzna 1		
	Dane planowania	59

Luxiona Poland S.A.
 27-580 Sadowie, Jacentów 167
 Siedziba Zarządu: Macierzysk k/Warszawy
 ul. Sochaczewska 110, 05-850 Ożarów Mazowiecki

Edytor Krzysztof Kałamarz
 Telefon 517 614 366
 faks
 e-Mail krzysztof.kalamarz@luxiona.com

0.01 - Hala sportowa / Ogólne / Podsumowanie



Wysokość pomieszczenia: 11.000 m, Współczynnik konserwacji: 0.70

Wartości Lux, Skala 1:470

Powierzchnia	ρ [%]	E_m [lx]	E_{min} [lx]	E_{max} [lx]	E_{min} / E_m
Płaszczyzna pracy	/	311	81	479	0.259
Podłoga	20	311	80	479	0.257
Sufity (2)	70	58	43	77	/
Ściany (4)	50	90	48	194	/

Płaszczyzna pracy:

Wysokość: 0.000 m
 Siatka: 128 x 128 Punkty
 Margines: 0.000 m

Wykaz opraw

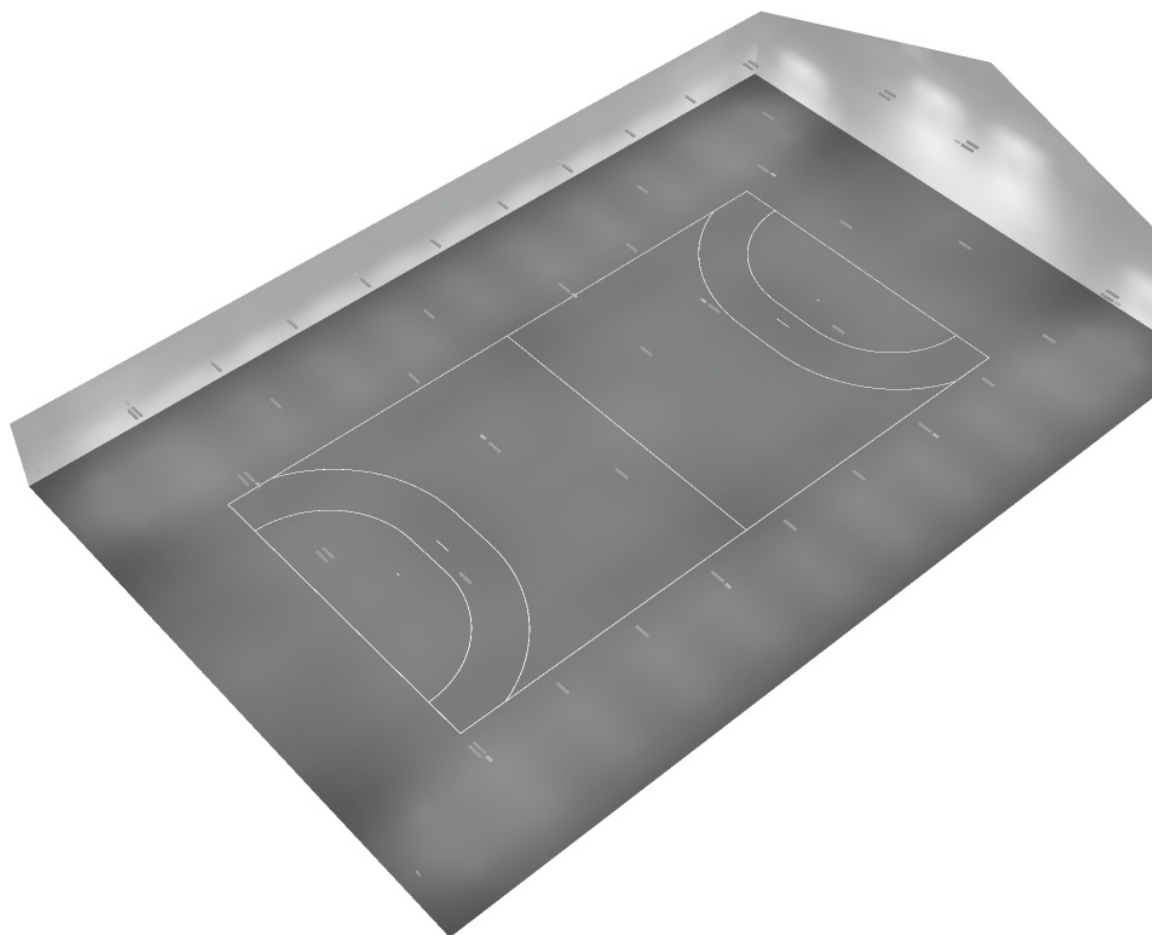
Nr.	Ilość	Etykieta (Czynnik korekcyjny)	Φ (Oprawa) [lm]	Φ (Lampy) [lm]	P [W]
1	20	LUXIONA 19.3285.0008.04 ATENA LINE V3 LED 14500 OPTICS-WIDE E IP65 04 840 (1.000)	14656	15401	79.0
2	8	LUXIONA 19.3285.0011.04 ATENA LINE V3 LED 14500 OPTICS-ASY E IP65 04 840 (1.000)	13569	15401	79.0
3	20	LUXIONA 19.3285.0028.04 ATENA LINE V3 LED 23000 OPTICS-WIDE E IP65 04 840 (1.000)	23182	24360	136.0
			W sumie: 865325	W sumie: 918428	4932.0

Specyfikacja mocy przyłączeniowej: $2.39 \text{ W/m}^2 = 0.77 \text{ W/m}^2/100 \text{ lx}$ (Powierzchnia podstawowa: 2067.90 m^2)

Luxiona Poland S.A.
27-580 Sadowie, Jacentów 167
Siedziba Zarządu: Macierzysz k/Warszawy
ul. Sochaczewska 110, 05-850 Ożarów Mazowiecki

Edytor Krzysztof Kałamarz
Telefon 517 614 366
faks
e-Mail krzysztof.kalamarz@luxiona.com

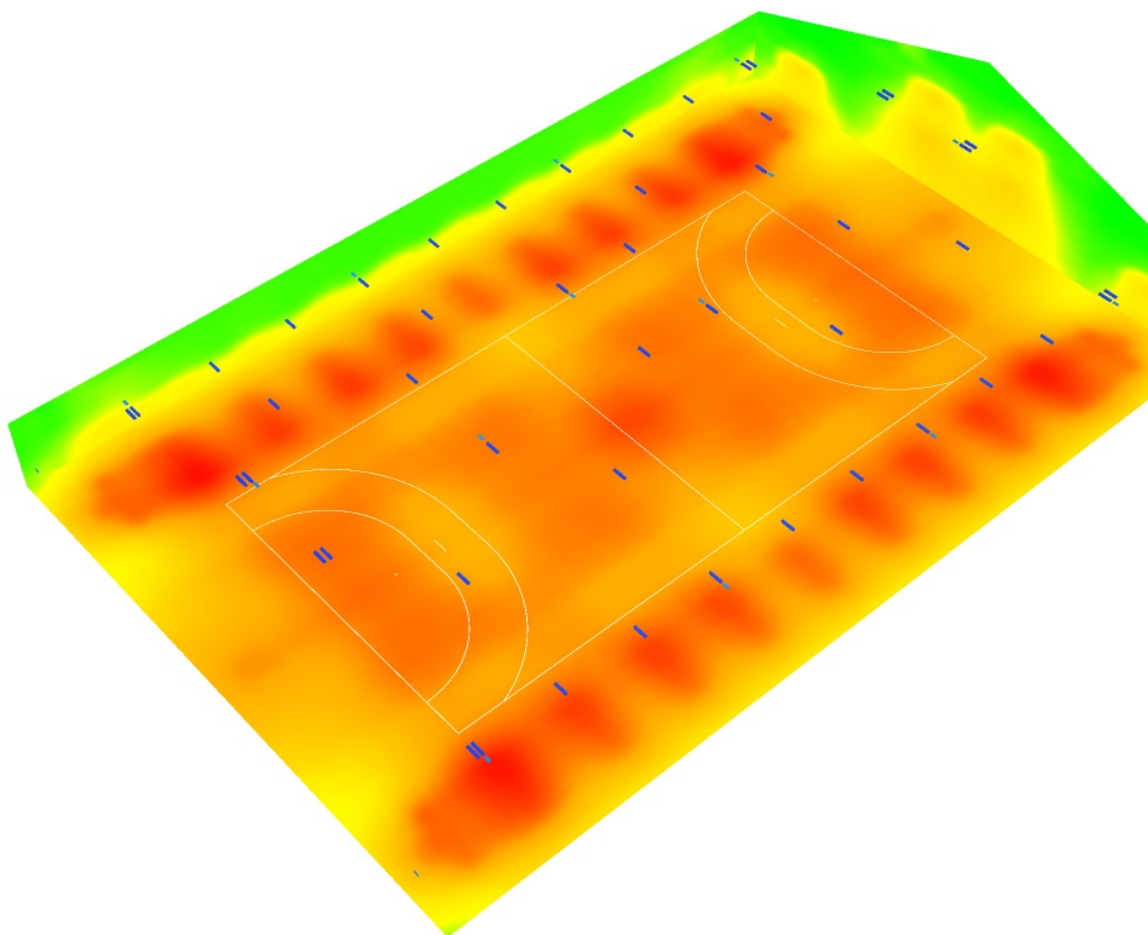
0.01 - Hala sportowa / Ogólne / 3D Rendering



Luxiona Poland S.A.
27-580 Sadowie, Jacentów 167
Siedziba Zarządu: Macierzysz k/Warszawy
ul. Sochaczewska 110, 05-850 Ożarów Mazowiecki

Edytor Krzysztof Kałamarz
Telefon 517 614 366
faks
e-Mail krzysztof.kalamarz@luxiona.com

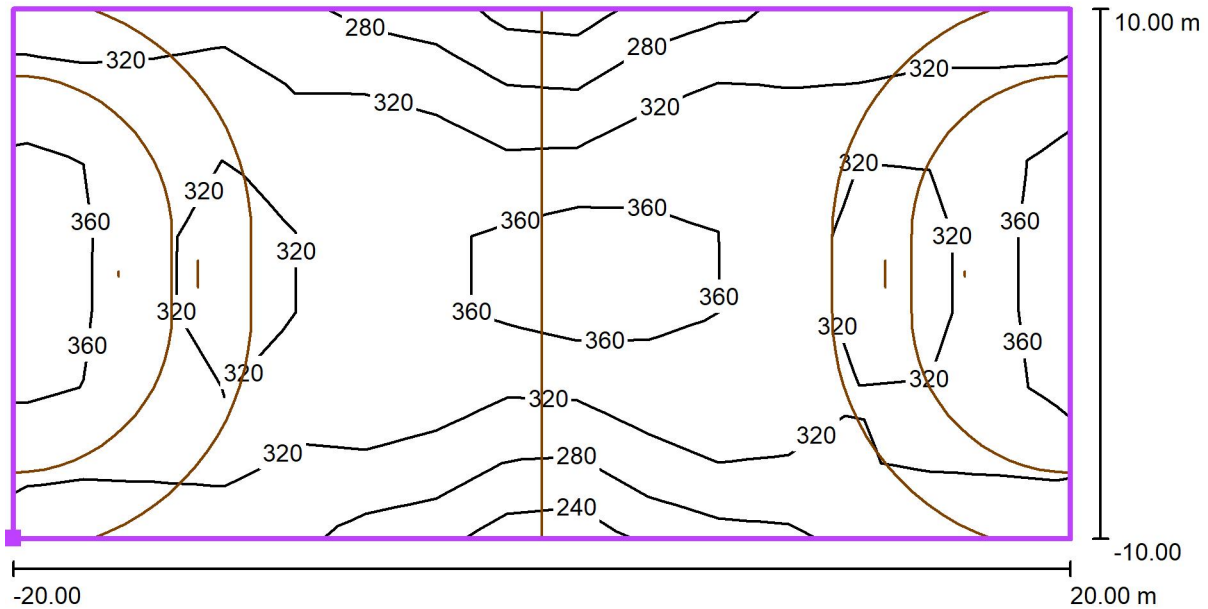
0.01 - Hala sportowa / Ogólne / Przedstawienie nieprawidłowych kolorów



Luxiona Poland S.A.
 27-580 Sadowie, Jacentów 167
 Siedziba Zarządu: Macierzysz k/Warszawy
 ul. Sochaczewska 110, 05-850 Ożarów Mazowiecki

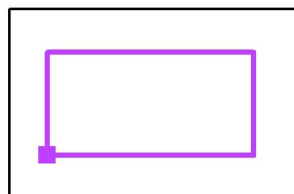
Edytor Krzysztof Kałamarz
 Telefon 517 614 366
 faks
 e-Mail krzysztof.kalamarz@luxiona.com

0.01 - Hala sportowa / Ogólne / Piłka ręczna 1 Siatka obliczeniowa (PA) / Izolinie (E, prostopadle)



Wartości Lux, Skala 1 : 286

Położenie powierzchni w pomieszczeniu:
 Zaznaczony punkt: (71.272 m, 122.379 m, 0.000 m)



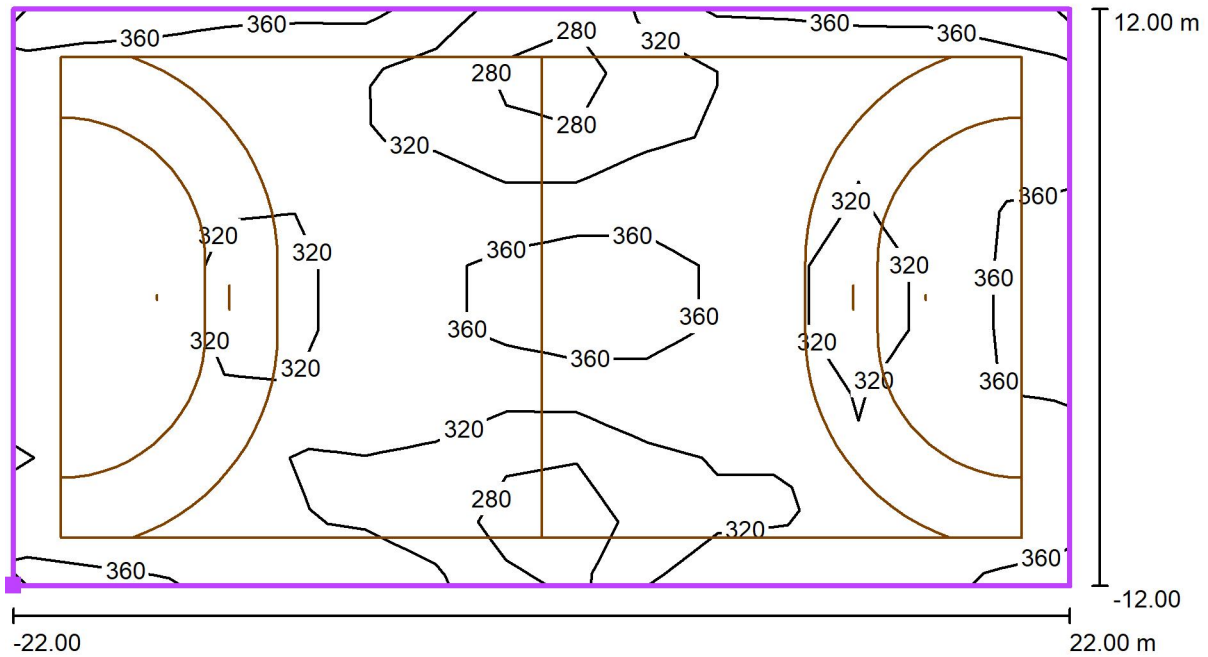
Siatka: 15 x 7 Punkty

E_m [lx]	E_{min} [lx]	E_{max} [lx]	E_{min} / E_m	E_{min} / E_{max}
327	232	411	0.71	0.56

Luxiona Poland S.A.
 27-580 Sadowie, Jacentów 167
 Siedziba Zarządu: Macierzysz k/Warszawy
 ul. Sochaczewska 110, 05-850 Ożarów Mazowiecki

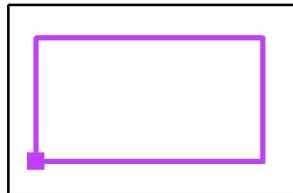
Edytor Krzysztof Kałamarz
 Telefon 517 614 366
 faks
 e-Mail krzysztof.kalamarz@luxiona.com

0.01 - Hala sportowa / Ogólne / Piłka ręczna 1 Siatka obliczeniowa (TA) / Izolinie (E, prostopadle)



Wartości Lux, Skala 1 : 315

Położenie powierzchni w pomieszczeniu:
 Zaznaczony punkt: (69.272 m, 120.379 m, 0.000 m)



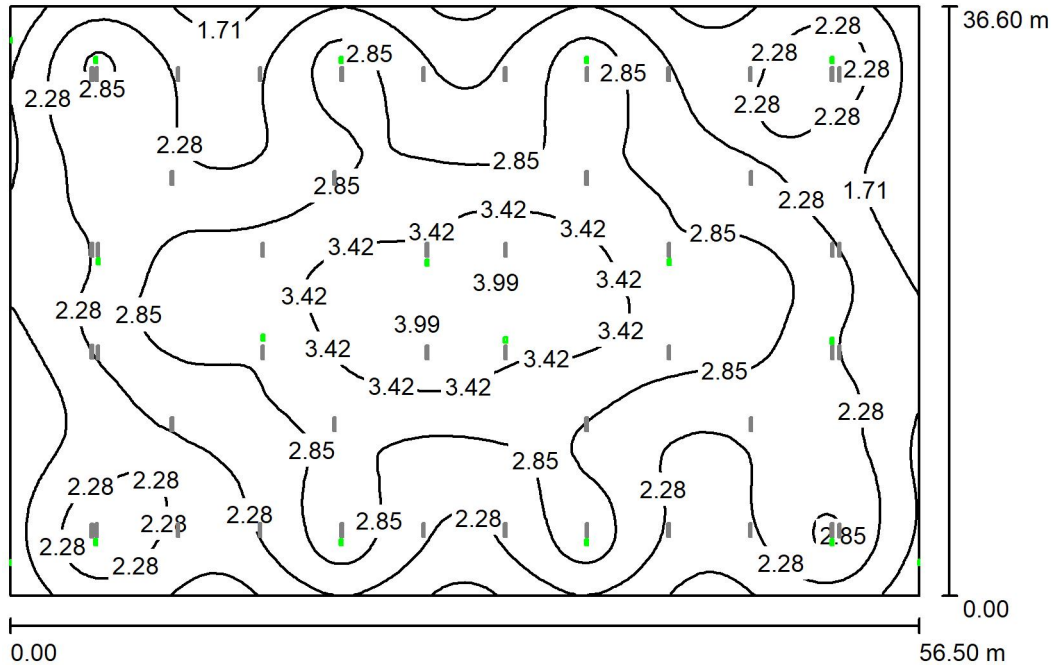
Siatka: 15 x 9 Punkty

E_m [lx]	E_{min} [lx]	E_{max} [lx]	E_{min} / E_m	E_{min} / E_{max}
330	237	411	0.72	0.58

Luxiona Poland S.A.
 27-580 Sadowie, Jacentów 167
 Siedziba Zarządu: Macierzysz k/Warszawy
 ul. Sochaczewska 110, 05-850 Ożarów Mazowiecki

Edytor Krzysztof Kałamarz
 Telefon 517 614 366
 faks
 e-Mail krzysztof.kalamarz@luxiona.com

0.01 - Hala sportowa / AW / Podsumowanie



Wysokość pomieszczenia: 11.000 m, Współczynnik konserwacji: 0.70

Wartości Lux, Skala 1:470

Powierzchnia	ρ [%]	E_m [lx]	E_{min} [lx]	E_{max} [lx]	E_{min} / E_m
Płaszczyzna pracy	/	2.57	1.19	4.03	0.462
Podłoga	20	2.58	1.19	4.02	0.463
Sufity (2)	70	0.02	0.00	0.61	/
Ściany (4)	50	1.79	0.00	9.02	/

Płaszczyzna pracy:

Wysokość: 0.000 m
 Siatka: 128 x 128 Punkty
 Margines: 0.000 m

Scena oświetlenia awaryjnego (EN 1838):

Zostanie obliczone tylko światło bezpośrednie.
 Współdziałanie odbitego światła nie jest uwzględnione.

Wykaz opraw

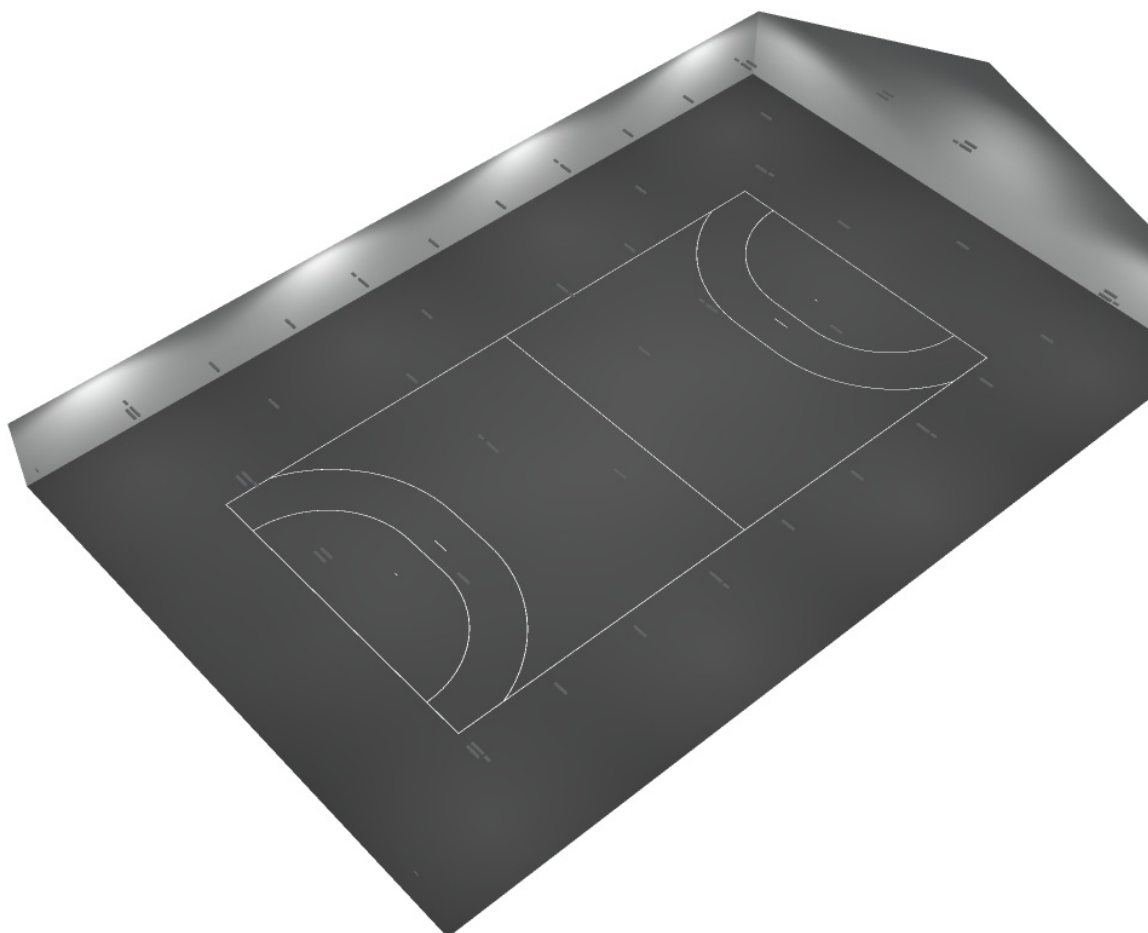
Nr.	Ilość	Etykieta (Czynnik korekcyjny)	Φ (Oprawa) [lm]	Φ (Lampy) [lm]	P [W]
1	8	HYBRYD PRIMOS II LED - AP-7W-CW r02 W124 KRATA (1.000)	721	721	7.0
2	6	HYBRYD PRIMOS II LED - AR-7W-CW r02 W124 KRATA (1.000)	810	810	7.0
3	3	HYBRYD PRIMOS SGN LED 0000-PL-SS-1W-AT-1h-M-TS-9016-S W124 krata (1.000)	1	1	1.0
			W sumie: 10629W	sumie: 10631	101.0

Specyfikacja mocy przyłączeniowej: $0.05 \text{ W/m}^2 = 1.90 \text{ W/m}^2/100 \text{ lx}$ (Powierzchnia podstawowa: 2067.90 m^2)

Luxiona Poland S.A.
27-580 Sadowie, Jacentów 167
Siedziba Zarządu: Macierzysz k/Warszawy
ul. Sochaczewska 110, 05-850 Ożarów Mazowiecki

Edytor Krzysztof Kałamarz
Telefon 517 614 366
faks
e-Mail krzysztof.kalamarz@luxiona.com

0.01 - Hala sportowa / AW / 3D Rendering

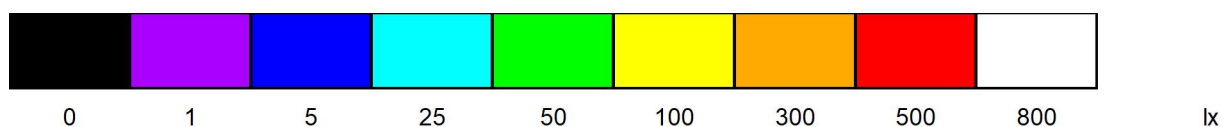
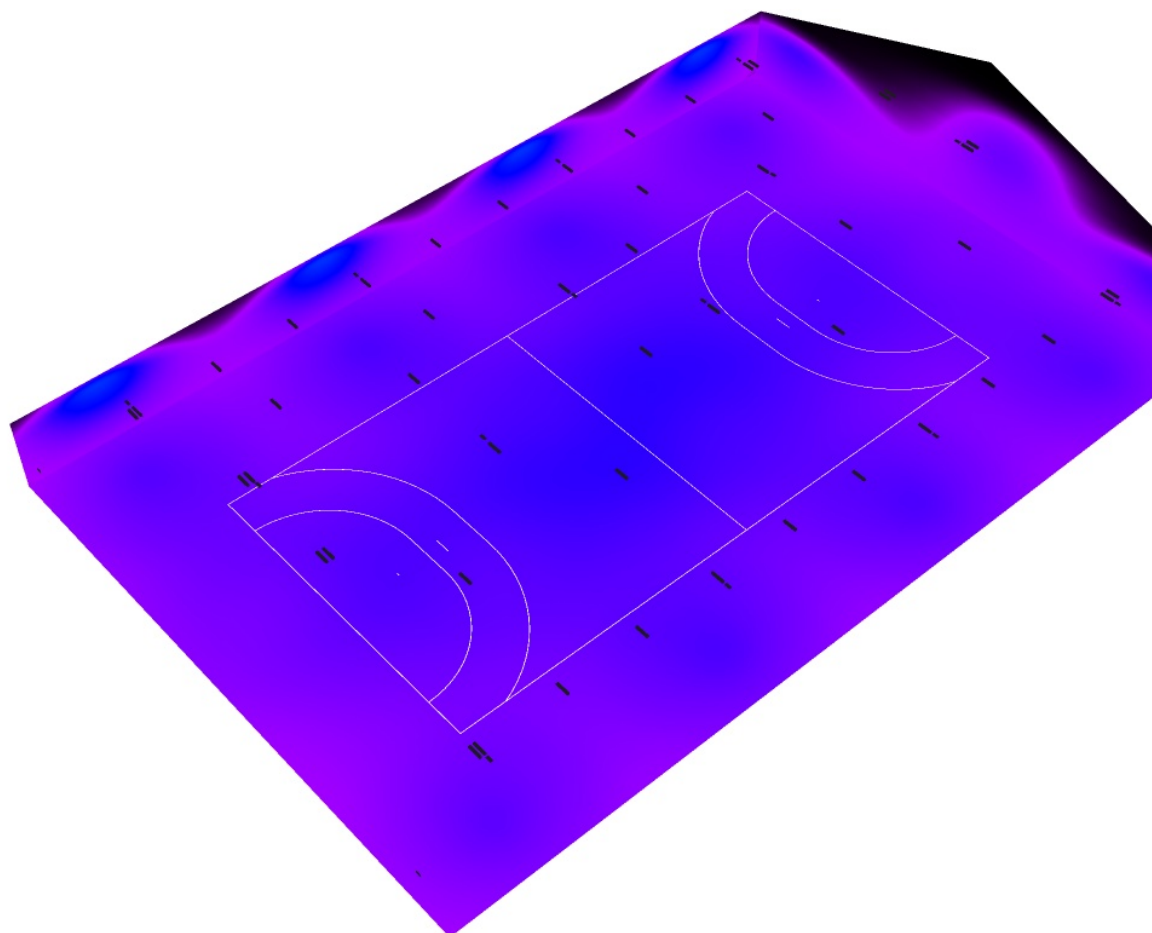




Luxiona Poland S.A.
27-580 Sadowie, Jacentów 167
Siedziba Zarządu: Macierzysz k/Warszawy
ul. Sochaczewska 110, 05-850 Ożarów Mazowiecki

Edytor Krzysztof Kałamarz
Telefon 517 614 366
faks
e-Mail krzysztof.kalamarz@luxiona.com

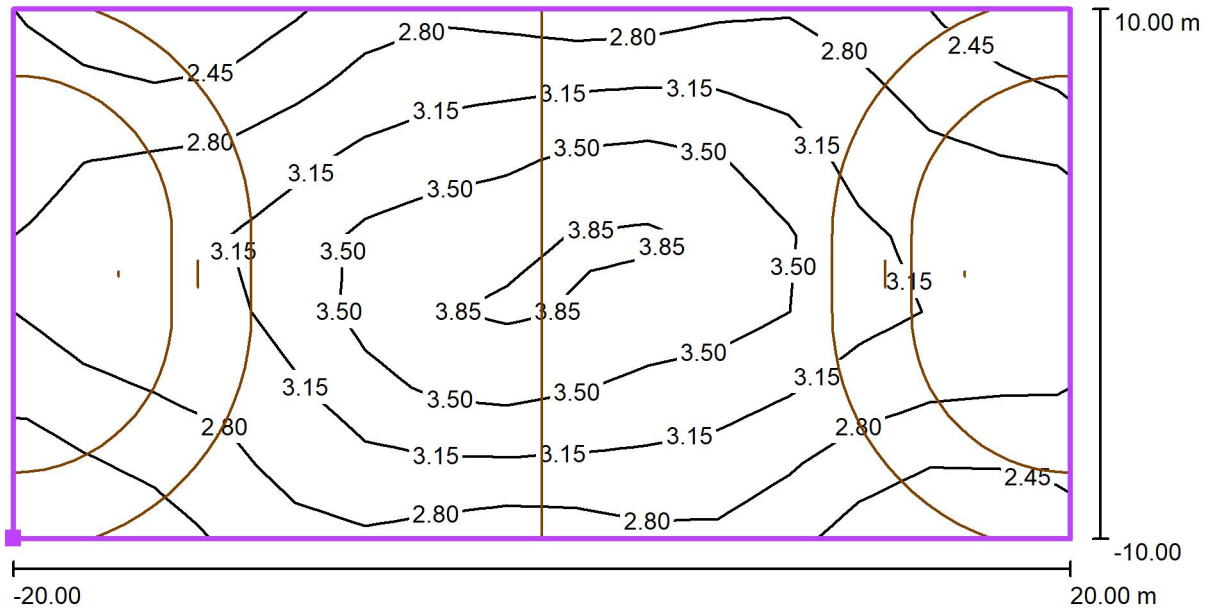
0.01 - Hala sportowa / AW / Przedstawienie nieprawidłowych kolorów



Luxiona Poland S.A.
 27-580 Sadowie, Jacentów 167
 Siedziba Zarządu: Macierzysz k/Warszawy
 ul. Sochaczewska 110, 05-850 Ożarów Mazowiecki

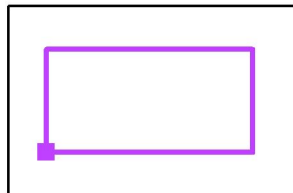
Edytor Krzysztof Kałamarz
 Telefon 517 614 366
 faks
 e-Mail krzysztof.kalamarz@luxiona.com

0.01 - Hala sportowa / AW / Piłka ręczna 1 Siatka obliczeniowa (PA) / Izolinie (E, prostopadle)



Wartości Lux, Skala 1 : 286

Położenie powierzchni w pomieszczeniu:
 Zaznaczony punkt: (71.272 m, 122.379 m, 0.000 m)



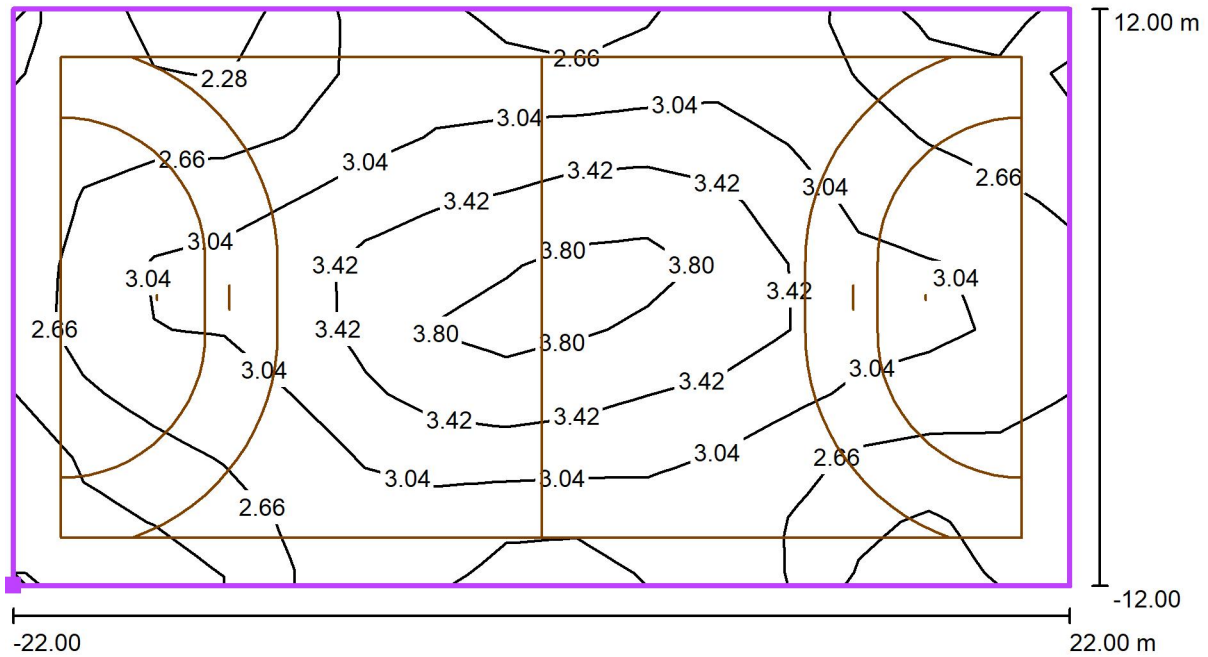
Siatka: 15 x 7 Punkty

E_m [lx]	E_{min} [lx]	E_{max} [lx]	E_{min} / E_m	E_{min} / E_{max}
3.05	2.20	3.96	0.72	0.56

Luxiona Poland S.A.
 27-580 Sadowie, Jacentów 167
 Siedziba Zarządu: Macierzysz k/Warszawy
 ul. Sochaczewska 110, 05-850 Ożarów Mazowiecki

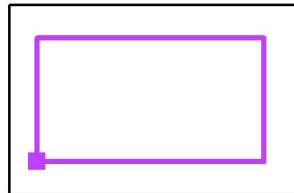
Edytor Krzysztof Kałamarz
 Telefon 517 614 366
 faks
 e-Mail krzysztof.kalamarz@luxiona.com

0.01 - Hala sportowa / AW / Piłka ręczna 1 Siatka obliczeniowa (TA) / Izolinie (E, prostopadle)



Wartości Lux, Skala 1 : 315

Położenie powierzchni w pomieszczeniu:
 Zaznaczony punkt: (69.272 m, 120.379 m, 0.000 m)



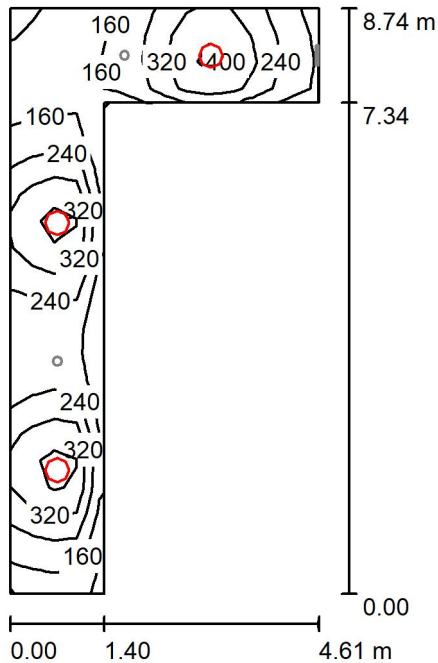
Siatka: 15 x 9 Punkty

E_m [lx]	E_{min} [lx]	E_{max} [lx]	E_{min} / E_m	E_{min} / E_{max}
2.92	2.08	3.96	0.71	0.53

Luxiona Poland S.A.
 27-580 Sadowie, Jacentów 167
 Siedziba Zarządu: Macierzysz k/Warszawy
 ul. Sochaczewska 110, 05-850 Ożarów Mazowiecki

Edytor Krzysztof Kałamarz
 Telefon 517 614 366
 faks
 e-Mail krzysztof.kalamarz@luxiona.com

0.02 - Korytarz / Ogólne / Podsumowanie



Wysokość pomieszczenia: 2.500 m, Wysokość montażu: 2.500 m,
 Współczynnik konserwacji: 0.80

Wartości Lux, Skala 1:113

Powierzchnia	ρ [%]	E_m [lx]	E_{min} [lx]	E_{max} [lx]	E_{min} / E_m
Płaszczyzna pracy	/	254	73	446	0.287
Podłoga	20	177	95	232	0.537
Sufit	70	86	34	892	0.399
Ściany (6)	50	155	50	622	/

Płaszczyzna pracy:

Wysokość: 0.850 m
 Siatka: 14 x 22 Punkty
 Margines: 0.000 m

Wykaz opraw

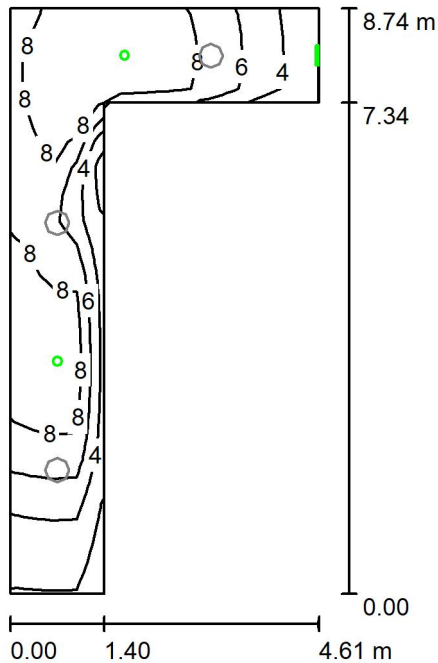
Nr.	Ilość	Etykieta (Czynnik korekcyjny)	Φ (Oprawa) [lm]	Φ (Lampy) [lm]	P [W]
1	3	LUXIONA 19.3237.0006.34 AMETYST NEW LED COMPACT 4000 PC E IP65 840 (1.000)	3376	4288	24.0
			W sumie: 10128W	sumie: 12864	72.0

Specyfikacja mocy przyłączeniowej: $4.31 \text{ W/m}^2 = 1.70 \text{ W/m}^2/100 \text{ lx}$ (Powierzchnia podstawowa: 16.72 m^2)

Luxiona Poland S.A.
 27-580 Sadowie, Jacentów 167
 Siedziba Zarządu: Macierzysz k/Warszawy
 ul. Sochaczewska 110, 05-850 Ożarów Mazowiecki

Edytor Krzysztof Kałamarz
 Telefon 517 614 366
 faks
 e-Mail krzysztof.kalamarz@luxiona.com

0.02 - Korytarz / AW / Podsumowanie



Wysokość pomieszczenia: 2.500 m, Wysokość montażu: 2.500 m,
 Współczynnik konserwacji: 0.80

Wartości Lux, Skala 1:113

Powierzchnia	ρ [%]	E_m [lx]	E_{min} [lx]	E_{max} [lx]	E_{min} / E_m
Płaszczyzna pracy	/	6.95	1.67	10	0.241
Podłoga	20	3.81	1.56	5.88	0.409
Sufit	70	0.00	0.00	0.00	0.000
Ściany (6)	50	7.20	0.00	120	/

Płaszczyzna pracy:

Wysokość: 0.850 m
 Siatka: 14 x 22 Punkty
 Margines: 0.000 m

Scena oświetlenia awaryjnego (EN 1838):
 Zostanie obliczone tylko światło bezpośrednie.
 Współdziałanie odbitego światła nie jest uwzględnione.

Wykaz opraw

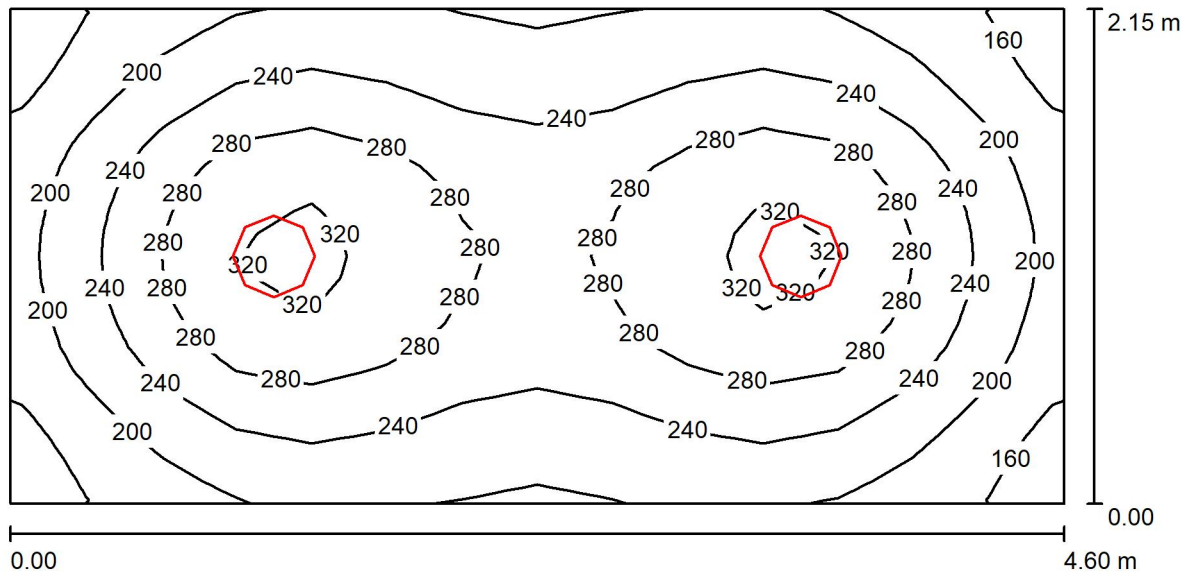
Nr.	Ilość	Etykieta (Czynnik korekcyjny)	Φ (Oprawa) [lm]	Φ (Lampy) [lm]	P [W]
1	2	HYBRYD OWA SU LED - AP-3W-CW-9016-RND (1.000)	340	340	3.0
2	1	HYBRYD PRIMOS SGN LED 0000-PL-SS-1W-AT-1h-M-TS-9016-S (1.000)	1	1	1.0
			W sumie: 681	W sumie: 681	7.0

Specyfikacja mocy przyłączeniowej: $0.42 \text{ W/m}^2 = 5.98 \text{ W/m}^2/100 \text{ lx}$ (Powierzchnia podstawowa: 16.72 m^2)

Luxiona Poland S.A.
 27-580 Sadowie, Jacentów 167
 Siedziba Zarządu: Macierzysz k/Warszawy
 ul. Sochaczewska 110, 05-850 Ożarów Mazowiecki

Edytor Krzysztof Kałamarz
 Telefon 517 614 366
 faks
 e-Mail krzysztof.kalamarz@luxiona.com

0.03 - Szatnia / Podsumowanie



Wysokość pomieszczenia: 2.500 m, Wysokość montażu: 2.500 m,
 Współczynnik konserwacji: 0.80

Wartości Lux, Skala 1:33

Powierzchnia	ρ [%]	E_m [lx]	E_{min} [lx]	E_{max} [lx]	E_{min} / E_m
Płaszczyzna pracy	/	244	143	335	0.587
Podłoga	20	173	120	203	0.695
Sufit	70	71	50	572	0.703
Ściany (4)	50	136	71	229	/

Płaszczyzna pracy:

Wysokość: 0.850 m
 Siatka: 14 x 22 Punkty
 Margines: 0.000 m

Wykaz opraw

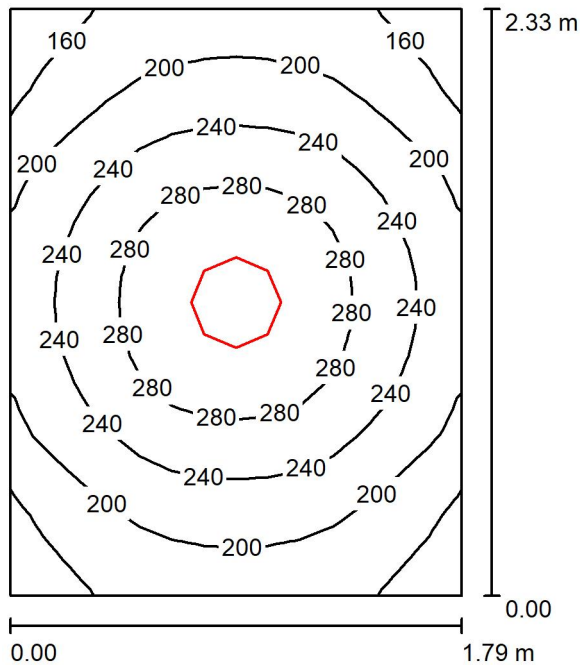
Nr.	Ilość	Etykieta (Czynnik korekcyjny)	Φ (Oprawa) [lm]	Φ (Lampy) [lm]	P [W]
1	2	LUXIONA 19.3237.0004.34 AMETYST NEW LED COMPACT 3000 PC E IP65 840 (1.000)	2456	3119	18.0
			W sumie: 4911	W sumie: 6238	36.0

Specyfikacja mocy przyłączeniowej: $3.63 \text{ W/m}^2 = 1.49 \text{ W/m}^2/100 \text{ lx}$ (Powierzchnia podstawowa: 9.91 m^2)

Luxiona Poland S.A.
 27-580 Sadowie, Jacentów 167
 Siedziba Zarządu: Macierzysz k/Warszawy
 ul. Sochaczewska 110, 05-850 Ożarów Mazowiecki

Edytor Krzysztof Kałamarz
 Telefon 517 614 366
 faks
 e-Mail krzysztof.kalamarz@luxiona.com

0.04 - Umywalnia / Podsumowanie



Wysokość pomieszczenia: 2.500 m, Wysokość montażu: 2.500 m,
 Współczynnik konserwacji: 0.80

Wartości Lux, Skala 1:30

Powierzchnia	ρ [%]	E_m [lx]	E_{min} [lx]	E_{max} [lx]	E_{min} / E_m
Płaszczyzna pracy	/	228	140	317	0.613
Podłoga	20	142	109	166	0.769
Sufit	70	78	48	616	0.611
Ściany (4)	50	133	64	298	/

Płaszczyzna pracy:

Wysokość: 0.850 m
 Siatka: 14 x 22 Punkty
 Margines: 0.000 m

Wykaz opraw

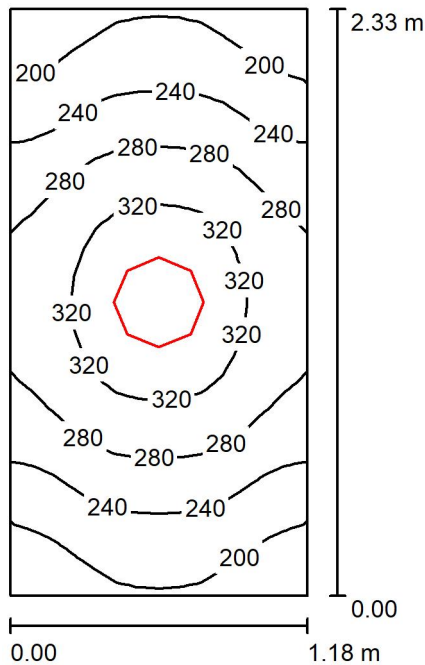
Nr.	Ilość	Etykieta (Czynnik korekcyjny)	Φ (Oprawa) [lm]	Φ (Lampy) [lm]	P [W]
1	1	LUXIONA 19.3237.0004.34 AMETYST NEW LED COMPACT 3000 PC E IP65 840 (1.000)	2456	3119	18.0
W sumie:			2456	3119	18.0

Specyfikacja mocy przyłączeniowej: $4.32 \text{ W/m}^2 = 1.88 \text{ W/m}^2/100 \text{ lx}$ (Powierzchnia podstawowa: 4.16 m^2)

Luxiona Poland S.A.
 27-580 Sadowie, Jacentów 167
 Siedziba Zarządu: Macierzysz k/Warszawy
 ul. Sochaczewska 110, 05-850 Ożarów Mazowiecki

Edytor Krzysztof Kałamarz
 Telefon 517 614 366
 faks
 e-Mail krzysztof.kalamarz@luxiona.com

0.05 - WC / Podsumowanie



Wysokość pomieszczenia: 2.500 m, Wysokość montażu: 2.500 m,
 Współczynnik konserwacji: 0.80

Wartości Lux, Skala 1:30

Powierzchnia	ρ [%]	E_m [lx]	E_{min} [lx]	E_{max} [lx]	E_{min} / E_m
Płaszczyzna pracy	/	264	175	349	0.661
Podłoga	20	152	123	174	0.805
Sufit	70	113	62	542	0.550
Ściany (4)	50	172	62	651	/

Płaszczyzna pracy:

Wysokość: 0.850 m
 Siatka: 14 x 22 Punkty
 Margines: 0.000 m

Wykaz opraw

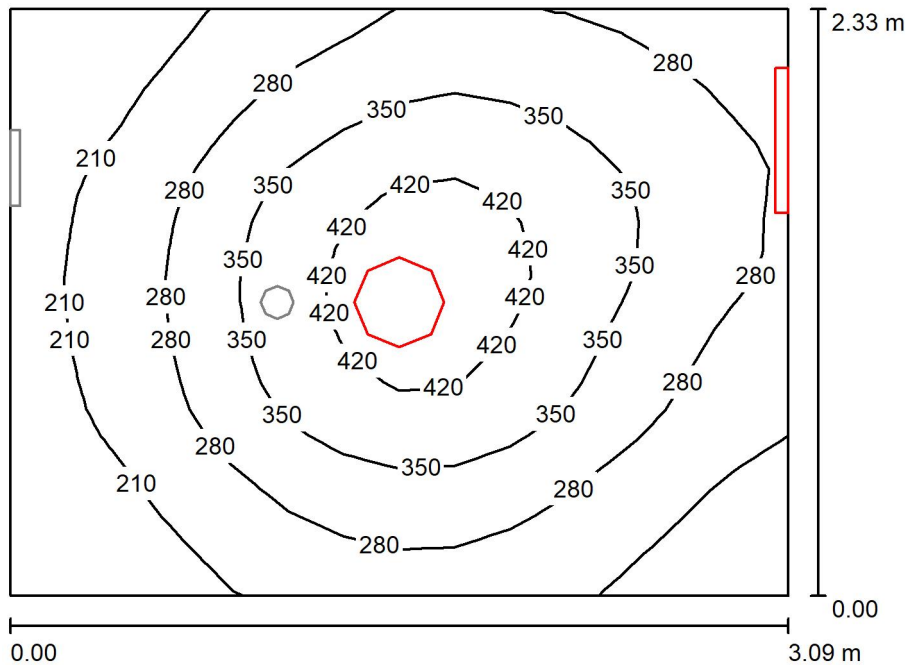
Nr.	Ilość	Etykieta (Czynnik korekcyjny)	Φ (Oprawa) [lm]	Φ (Lampy) [lm]	P [W]
1	1	LUXIONA 19.3237.0004.34 AMETYST NEW LED COMPACT 3000 PC E IP65 840 (1.000)	2456	3119	18.0
W sumie:			2456	3119	18.0

Specyfikacja mocy przyłączeniowej: $6.57 \text{ W/m}^2 = 2.47 \text{ W/m}^2/100 \text{ lx}$ (Powierzchnia podstawowa: 2.74 m^2)

Luxiona Poland S.A.
 27-580 Sadowie, Jacentów 167
 Siedziba Zarządu: Macierzysz k/Warszawy
 ul. Sochaczewska 110, 05-850 Ożarów Mazowiecki

Edytor Krzysztof Kałamarz
 Telefon 517 614 366
 faks
 e-Mail krzysztof.kalamarz@luxiona.com

0.08 - WC NP / Ogólne / Podsumowanie



Wysokość pomieszczenia: 2.500 m, Wysokość montażu: 2.500 m,
 Współczynnik konserwacji: 0.80

Wartości Lux, Skala 1:30

Powierzchnia	ρ [%]	E_m [lx]	E_{min} [lx]	E_{max} [lx]	E_{min} / E_m
Płaszczyzna pracy	/	294	142	470	0.484
Podłoga	20	202	134	255	0.661
Sufit	70	120	51	5128	0.427
Ściany (4)	50	171	74	9874	/

Płaszczyzna pracy:

Wysokość: 0.850 m
 Siatka: 14 x 22 Punkty
 Margines: 0.000 m

Wykaz opraw

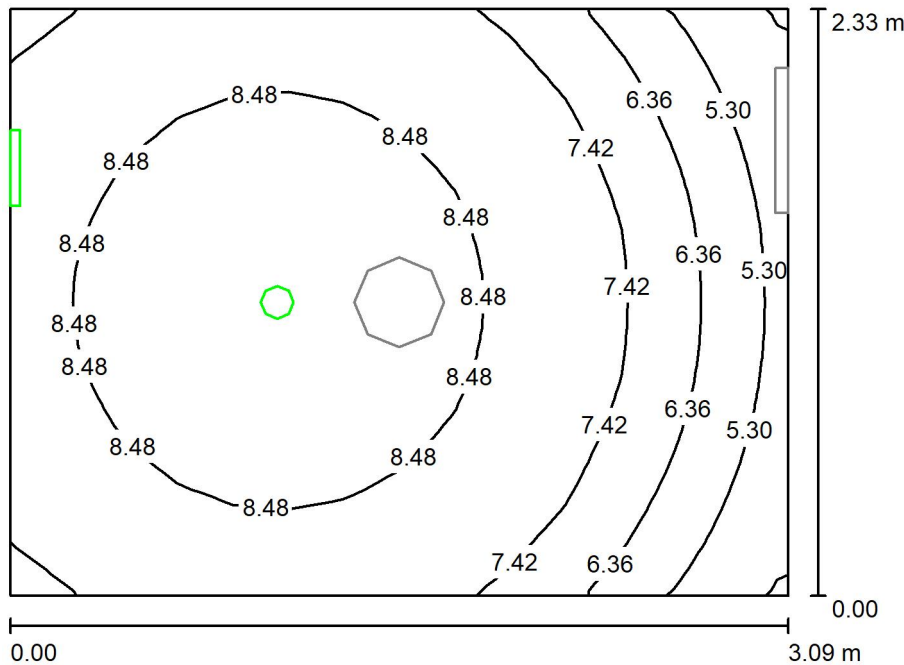
Nr.	Ilość	Etykieta (Czynnik korekcyjny)	Φ (Oprawa) [lm]	Φ (Lampy) [lm]	P [W]
1	1	LUXIONA 19.3237.0006.34 AMETYST NEW LED COMPACT 4000 PC E IP65 840 (1.000)	3376	4288	24.0
2	1	LUXIONA 19.3254.0002.24 X-WALL K9 LED COMPACT 2000 PLX E IP44 24 840 / L-575MM (1.000)	1503	2302	14.0
W sumie:			4880	6590	38.0

Specyfikacja mocy przyłączeniowej: $5.30 \text{ W/m}^2 = 1.79 \text{ W/m}^2/100 \text{ lx}$ (Powierzchnia podstawowa: 7.17 m^2)

Luxiona Poland S.A.
 27-580 Sadowie, Jacentów 167
 Siedziba Zarządu: Macierzysz k/Warszawy
 ul. Sochaczewska 110, 05-850 Ożarów Mazowiecki

Edytor Krzysztof Kałamarz
 Telefon 517 614 366
 faks
 e-Mail krzysztof.kalamarz@luxiona.com

0.08 - WC NP / AW / Podsumowanie



Wysokość pomieszczenia: 2.500 m, Wysokość montażu: 2.500 m,
 Współczynnik konserwacji: 0.80

Wartości Lux, Skala 1:30

Powierzchnia	ρ [%]	E_m [lx]	E_{min} [lx]	E_{max} [lx]	E_{min} / E_m
Płaszczyzna pracy	/	7.75	4.16	9.45	0.537
Podłoga	20	3.67	3.05	4.06	0.831
Sufit	70	0.00	0.00	0.00	0.000
Ściany (4)	50	9.10	0.00	51	/

Płaszczyzna pracy:

Wysokość: 0.850 m
 Siatka: 14 x 22 Punkty
 Margines: 0.000 m

Scena oświetlenia awaryjnego (EN 1838):

Zostanie obliczone tylko światło bezpośrednie.
 Współdziałanie odbitego światła nie jest uwzględnione.

Wykaz opraw

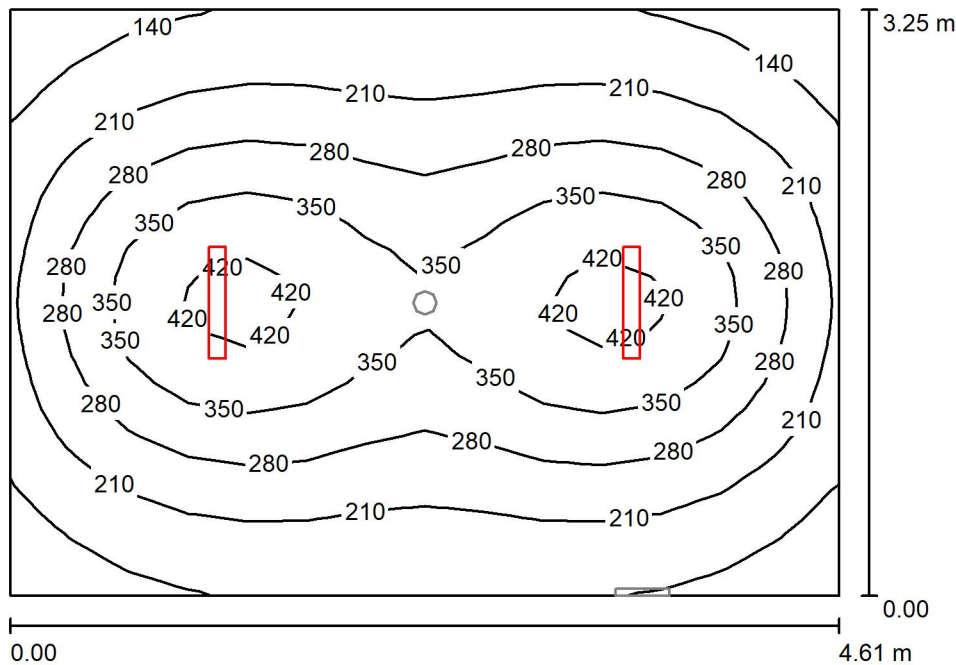
Nr.	Ilość	Etykieta (Czynnik korekcyjny)	Φ (Oprawa) [lm]	Φ (Lampy) [lm]	P [W]
1	1	HYBRYD OWA SU LED - AP-3W-CW-9016-RND (1.000)	340	340	3.0
2	1	HYBRYD PRIMOS SGN LED 0000-PL-SS-1W-AT-1h-M-TS-9016-S (1.000)	1	1	1.0
			W sumie: 341	W sumie: 341	4.0

Specyfikacja mocy przyłączeniowej: $0.56 \text{ W/m}^2 = 7.19 \text{ W/m}^2/100 \text{ lx}$ (Powierzchnia podstawowa: 7.17 m^2)

Luxiona Poland S.A.
 27-580 Sadowie, Jacentów 167
 Siedziba Zarządu: Macierzysz k/Warszawy
 ul. Sochaczewska 110, 05-850 Ożarów Mazowiecki

Edytor Krzysztof Kałamarz
 Telefon 517 614 366
 faks
 e-Mail krzysztof.kalamarz@luxiona.com

0.09 - Pom. tech. / Ogólne / Podsumowanie



Wysokość pomieszczenia: 2.500 m, Wysokość montażu: 2.500 m,
 Współczynnik konserwacji: 0.70

Wartości Lux, Skala 1:42

Powierzchnia	ρ [%]	E_m [lx]	E_{min} [lx]	E_{max} [lx]	E_{min} / E_m
Płaszczyzna pracy	/	262	100	445	0.382
Podłoga	20	189	112	252	0.590
Sufit	50	35	26	48	0.749
Ściany (4)	30	125	29	291	/

Płaszczyzna pracy:

Wysokość: 0.850 m
 Siatka: 14 x 22 Punkty
 Margines: 0.000 m

Wykaz opraw

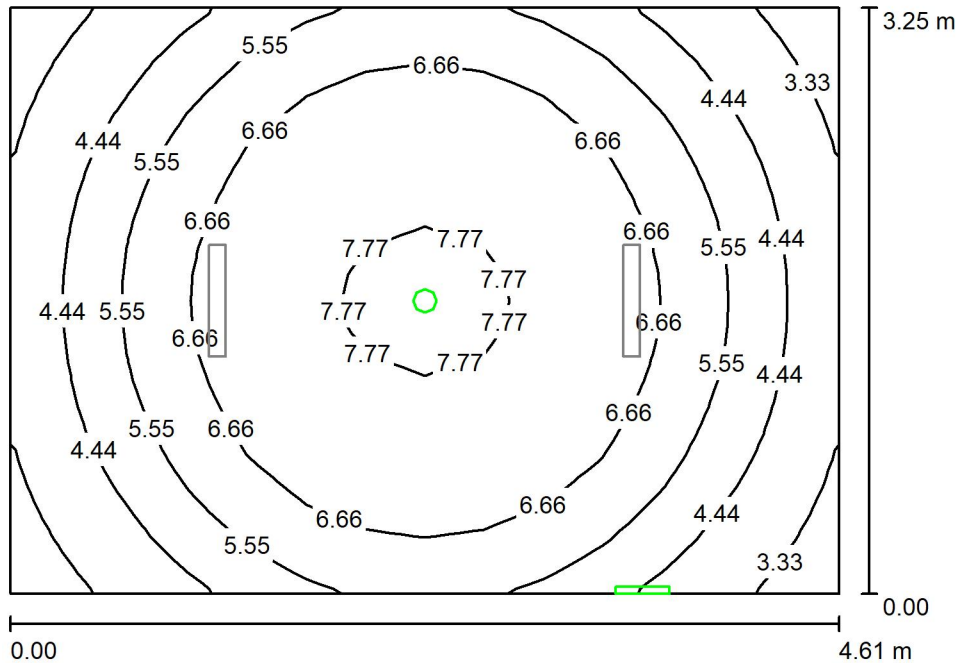
Nr.	Ilość	Etykieta (Czynnik korekcyjny)	Φ (Oprawa) [lm]	Φ (Lampy) [lm]	P [W]
1	2	LUXIONA 19.3207.0006.21 NEPTUN LED COMPACT V2 4000 PC-FROZEN E 21 IP66 840 / L-600 (1.000)	4304	4835	25.0
W sumie:			8608	9670	50.0

Specyfikacja mocy przyłączeniowej: $3.34 \text{ W/m}^2 = 1.27 \text{ W/m}^2/100 \text{ lx}$ (Powierzchnia podstawowa: 14.98 m^2)

Luxiona Poland S.A.
 27-580 Sadowie, Jacentów 167
 Siedziba Zarządu: Macierzysk k/Warszawy
 ul. Sochaczewska 110, 05-850 Ożarów Mazowiecki

Edytor Krzysztof Kałamarz
 Telefon 517 614 366
 faks
 e-Mail krzysztof.kalamarz@luxiona.com

0.09 - Pom. tech. / AW / Podsumowanie



Wysokość pomieszczenia: 2.500 m, Wysokość montażu: 2.500 m,
 Współczynnik konserwacji: 0.70

Wartości Lux, Skala 1:42

Powierzchnia	ρ [%]	E_m [lx]	E_{min} [lx]	E_{max} [lx]	E_{min} / E_m
Płaszczyzna pracy	/	5.81	2.71	8.27	0.466
Podłoga	20	3.05	2.16	3.55	0.711
Sufit	50	0.00	0.00	0.00	0.000
Ściany (4)	30	4.91	0.01	19	/

Płaszczyzna pracy:

Wysokość: 0.850 m
 Siatka: 14 x 22 Punkty
 Margines: 0.000 m

Scena oświetlenia awaryjnego (EN 1838):
 Zostanie obliczone tylko światło bezpośrednie.
 Współdziałanie odbitego światła nie jest uwzględnione.

Wykaz opraw

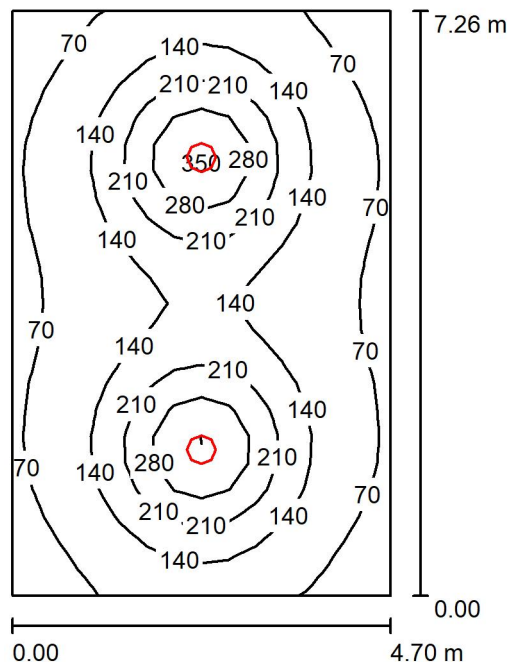
Nr.	Ilość	Etykieta (Czynnik korekcyjny)	Φ (Oprawa) [lm]	Φ (Lampy) [lm]	P [W]
1	1	HYBRYD OWA SU LED - AP-3W-CW-9016-RND (1.000)	340	340	3.0
2	1	HYBRYD PRIMOS SGN LED 0000-PL-SS-1W-AT-1h-M-TS-9016-S (1.000)	1	1	1.0
			W sumie: 341	W sumie: 341	4.0

Specyfikacja mocy przyłączeniowej: $0.27 \text{ W/m}^2 = 4.58 \text{ W/m}^2/100 \text{ lx}$ (Powierzchnia podstawowa: 14.98 m^2)

Luxiona Poland S.A.
27-580 Sadowie, Jacentów 167
Siedziba Zarządu: Macierzysk k/Warszawy
ul. Sochaczewska 110, 05-850 Ożarów Mazowiecki

Edytor Krzysztof Kałamarz
Telefon 517 614 366
faks
e-Mail krzysztof.kalamarz@luxiona.com

0.10 - Magazyn / Podsumowanie



Wysokość pomieszczenia: 2.500 m, Wysokość montażu: 2.500 m,
Współczynnik konserwacji: 0.80

Wartości Lux, Skala 1:94

Powierzchnia	ρ [%]	E_m [lx]	E_{min} [lx]	E_{max} [lx]	E_{min} / E_m
Płaszczyzna pracy	/	139	45	371	0.326
Podłoga	20	116	58	187	0.504
Sufit	70	32	19	714	0.613
Ściany (4)	50	62	30	107	/

Płaszczyzna pracy:

Wysokość: 0.850 m
Siatka: 14 x 22 Punkty
Margines: 0.000 m

Wykaz opraw

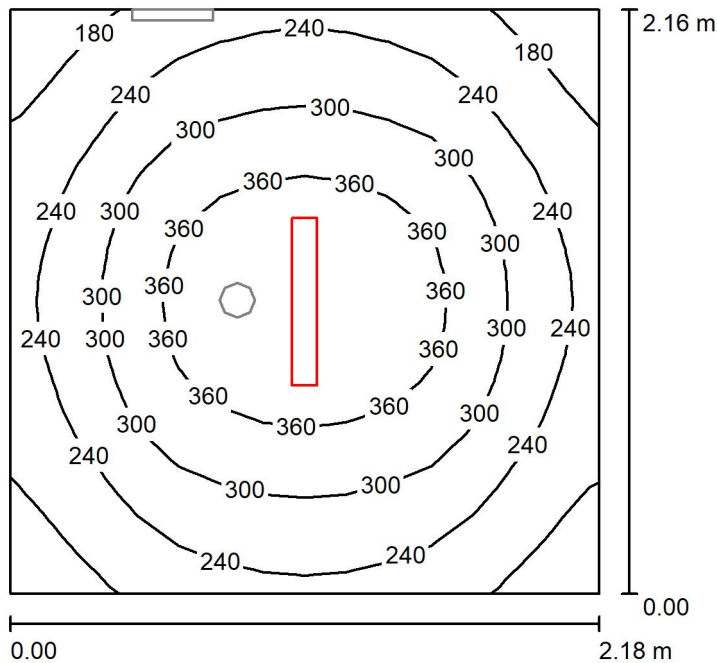
Nr.	Ilość	Etykieta (Czynnik korekcyjny)	Φ (Oprawa) [lm]	Φ (Lampy) [lm]	P [W]
1	2	LUXIONA 19.3237.0006.34 AMETYST NEW LED COMPACT 4000 PC E IP65 840 (1.000)	3376	4288	24.0
W sumie:			6752	8576	48.0

Specyfikacja mocy przyłączeniowej: $1.41 \text{ W/m}^2 = 0.99 \text{ W/m}^2/100 \text{ lx}$ (Powierzchnia podstawowa: 34.13 m^2)

Luxiona Poland S.A.
 27-580 Sadowie, Jacentów 167
 Siedziba Zarządu: Macierzysz k/Warszawy
 ul. Sochaczewska 110, 05-850 Ożarów Mazowiecki

Edytor Krzysztof Kałamarz
 Telefon 517 614 366
 faks
 e-Mail krzysztof.kalamarz@luxiona.com

0.11 - Hydrofor / Ogólne / Podsumowanie



Wysokość pomieszczenia: 2.500 m, Wysokość montażu: 2.500 m,
 Współczynnik konserwacji: 0.70

Wartości Lux, Skala 1:28

Powierzchnia	ρ [%]	E_m [lx]	E_{min} [lx]	E_{max} [lx]	E_{min} / E_m
Płaszczyzna pracy	/	280	149	418	0.531
Podłoga	20	167	122	200	0.733
Sufit	50	43	33	56	0.763
Ściany (4)	30	149	33	309	/

Płaszczyzna pracy:

Wysokość: 0.850 m
 Siatka: 14 x 22 Punkty
 Margines: 0.000 m

Wykaz opraw

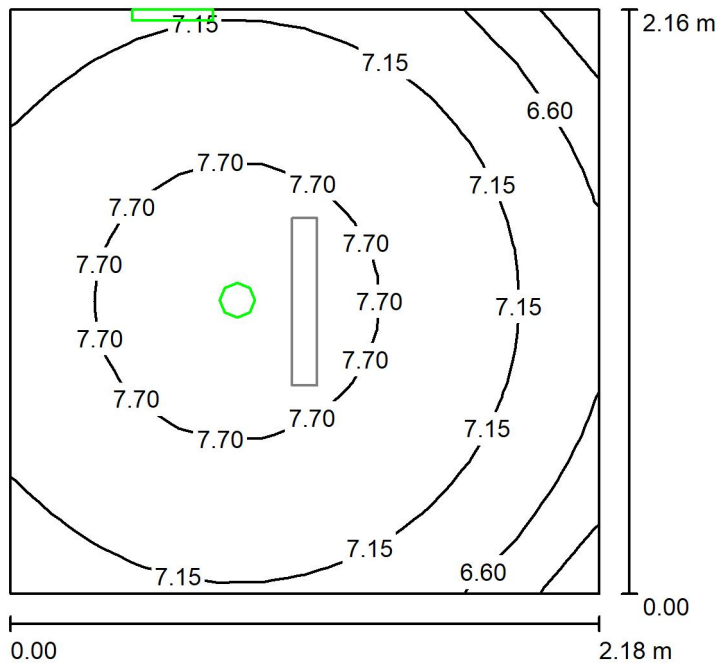
Nr.	Ilość	Etykieta (Czynnik korekcyjny)	Φ (Oprawa) [lm]	Φ (Lampy) [lm]	P [W]
1	1	LUXIONA 19.3207.0006.21 NEPTUN LED COMPACT V2 4000 PC-FROZEN E 21 IP66 840 / L-600 (1.000)	4304	4835	25.0
W sumie:			4304	4835	25.0

Specyfikacja mocy przyłączeniowej: $5.31 \text{ W/m}^2 = 1.88 \text{ W/m}^2/100 \text{ lx}$ (Powierzchnia podstawowa: 4.71 m^2)

Luxiona Poland S.A.
 27-580 Sadowie, Jacentów 167
 Siedziba Zarządu: Macierzysz k/Warszawy
 ul. Sochaczewska 110, 05-850 Ożarów Mazowiecki

Edytor Krzysztof Kałamarz
 Telefon 517 614 366
 faks
 e-Mail krzysztof.kalamarz@luxiona.com

0.11 - Hydrofor / AW / Podsumowanie



Wysokość pomieszczenia: 2.500 m, Wysokość montażu: 2.500 m,
 Współczynnik konserwacji: 0.70

Wartości Lux, Skala 1:28

Powierzchnia	ρ [%]	E_m [lx]	E_{min} [lx]	E_{max} [lx]	E_{min} / E_m
Płaszczyzna pracy	/	7.33	5.51	8.28	0.752
Podłoga	20	3.30	3.02	3.55	0.917
Sufit	50	0.00	0.00	0.00	0.000
Ściany (4)	30	10	0.00	71	/

Płaszczyzna pracy:

Wysokość: 0.850 m
 Siatka: 14 x 22 Punkty
 Margines: 0.000 m

Scena oświetlenia awaryjnego (EN 1838):
 Zostanie obliczone tylko światło bezpośrednie.
 Współdziałanie odbitego światła nie jest uwzględnione.

Wykaz opraw

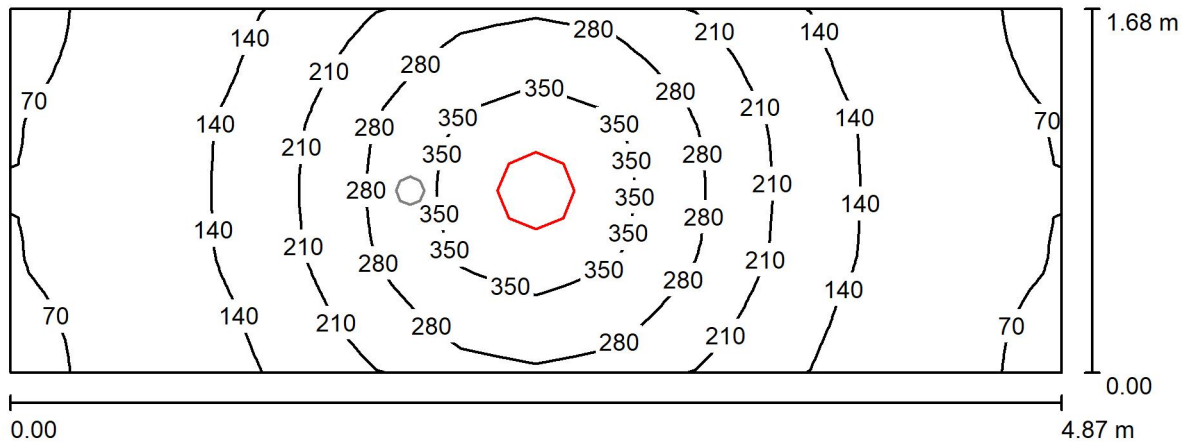
Nr.	Ilość	Etykieta (Czynnik korekcyjny)	Φ (Oprawa) [lm]	Φ (Lampy) [lm]	P [W]
1	1	HYBRYD OWA SU LED - AP-3W-CW-9016-RND (1.000)	340	340	3.0
2	1	HYBRYD PRIMOS SGN LED 0000-PL-SS-1W-AT-1h-M-TS-9016-S (1.000)	1	1	1.0
			W sumie: 341	W sumie: 341	4.0

Specyfikacja mocy przyłączeniowej: $0.85 \text{ W/m}^2 = 11.58 \text{ W/m}^2/100 \text{ lx}$ (Powierzchnia podstawowa: 4.71 m^2)

Luxiona Poland S.A.
 27-580 Sadowie, Jacentów 167
 Siedziba Zarządu: Macierzysz k/Warszawy
 ul. Sochaczewska 110, 05-850 Ożarów Mazowiecki

Edytor Krzysztof Kałamarz
 Telefon 517 614 366
 faks
 e-Mail krzysztof.kalamarz@luxiona.com

Korytarz / Ogólne / Podsumowanie



Wysokość pomieszczenia: 2.500 m, Wysokość montażu: 2.500 m,
 Współczynnik konserwacji: 0.80

Wartości Lux, Skala 1:35

Powierzchnia	ρ [%]	E_m [lx]	E_{min} [lx]	E_{max} [lx]	E_{min} / E_m
Płaszczyzna pracy	/	191	64	411	0.335
Podłoga	20	133	72	202	0.542
Sufit	70	59	27	817	0.459
Ściany (4)	50	101	34	428	/

Płaszczyzna pracy:

Wysokość: 0.850 m
 Siatka: 14 x 22 Punkty
 Margines: 0.000 m

Wykaz opraw

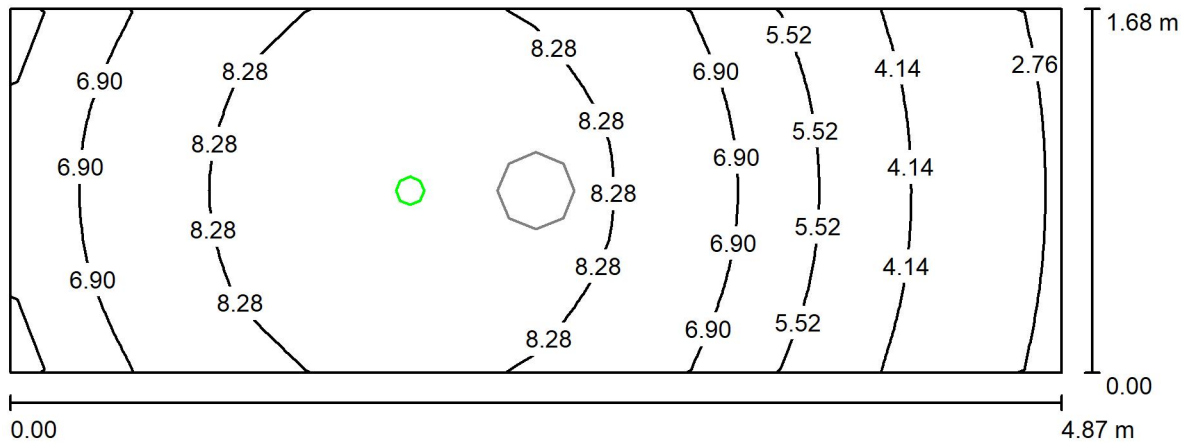
Nr.	Ilość	Etykieta (Czynnik korekcyjny)	Φ (Oprawa) [lm]	Φ (Lampy) [lm]	P [W]
1	1	LUXIONA 19.3237.0006.34 AMETYST NEW LED COMPACT 4000 PC E IP65 840 (1.000)	3376	4288	24.0
W sumie:			3376	4288	24.0

Specyfikacja mocy przyłączeniowej: $2.93 \text{ W/m}^2 = 1.51 \text{ W/m}^2/100 \text{ lx}$ (Powierzchnia podstawowa: 8.19 m^2)

Luxiona Poland S.A.
 27-580 Sadowie, Jacentów 167
 Siedziba Zarządu: Macierzysz k/Warszawy
 ul. Sochaczewska 110, 05-850 Ożarów Mazowiecki

Edytor Krzysztof Kałamarz
 Telefon 517 614 366
 faks
 e-Mail krzysztof.kalamarz@luxiona.com

Korytarz / AW / Podsumowanie



Wysokość pomieszczenia: 2.500 m, Wysokość montażu: 2.500 m,
 Współczynnik konserwacji: 0.80

Wartości Lux, Skala 1:35

Powierzchnia	ρ [%]	E_m [lx]	E_{min} [lx]	E_{max} [lx]	E_{min} / E_m
Płaszczyzna pracy	/	6.87	2.54	9.44	0.370
Podłoga	20	3.47	2.14	4.05	0.616
Sufit	70	0.00	0.00	0.00	0.000
Ściany (4)	50	7.43	0.00	81	/

Płaszczyzna pracy:

Wysokość: 0.850 m
 Siatka: 14 x 22 Punkty
 Margines: 0.000 m

Scena oświetlenia awaryjnego (EN 1838):
 Zostanie obliczone tylko światło bezpośrednie.
 Współdziałanie odbitego światła nie jest uwzględnione.

Wykaz opraw

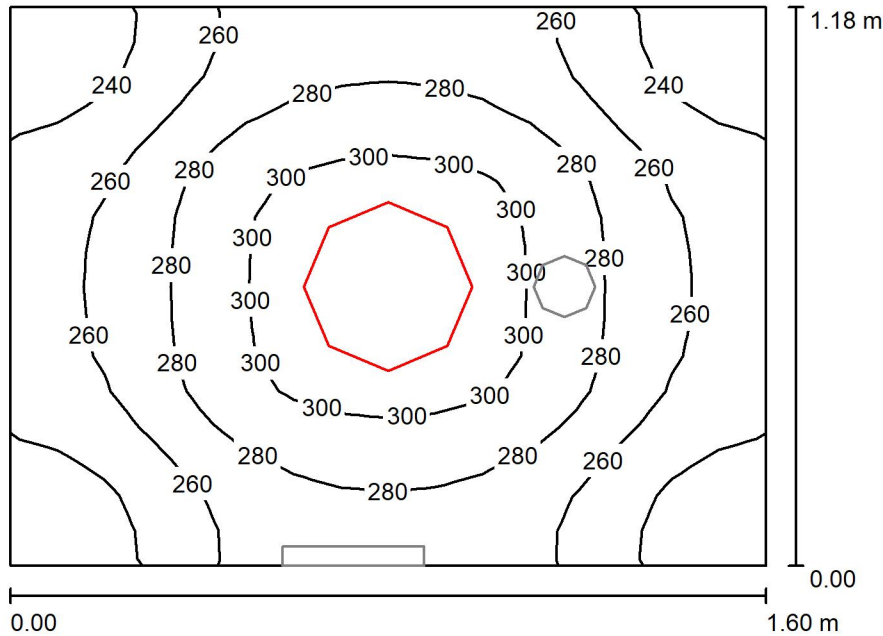
Nr.	Ilość	Etykieta (Czynnik korekcyjny)	Φ (Oprawa) [lm]	Φ (Lampy) [lm]	P [W]
1	1	HYBRYD OWA SU LED - AP-3W-CW-9016-RND (1.000)	340	340	3.0
W sumie:			340	340	3.0

Specyfikacja mocy przyłączeniowej: $0.37 \text{ W/m}^2 = 5.32 \text{ W/m}^2/100 \text{ lx}$ (Powierzchnia podstawowa: 8.19 m^2)

Luxiona Poland S.A.
 27-580 Sadowie, Jacentów 167
 Siedziba Zarządu: Macierzysz k/Warszawy
 ul. Sochaczewska 110, 05-850 Ożarów Mazowiecki

Edytor Krzysztof Kałamarz
 Telefon 517 614 366
 faks
 e-Mail krzysztof.kalamarz@luxiona.com

0.01 - Wiatrołap / Ogólne / Podsumowanie



Wysokość pomieszczenia: 2.700 m, Współczynnik konserwacji: 0.80

Wartości Lux, Skala 1:16

Powierzchnia	ρ [%]	E_m [lx]	E_{min} [lx]	E_{max} [lx]	E_{min} / E_m
Płaszczyzna pracy	/	271	221	312	0.815
Podłoga	20	149	132	162	0.889
Sufit	70	156	105	547	0.672
Ściany (4)	50	215	63	680	/

Płaszczyzna pracy:

Wysokość: 0.850 m
 Siatka: 16 x 16 Punkty
 Margines: 0.000 m

Wykaz opraw

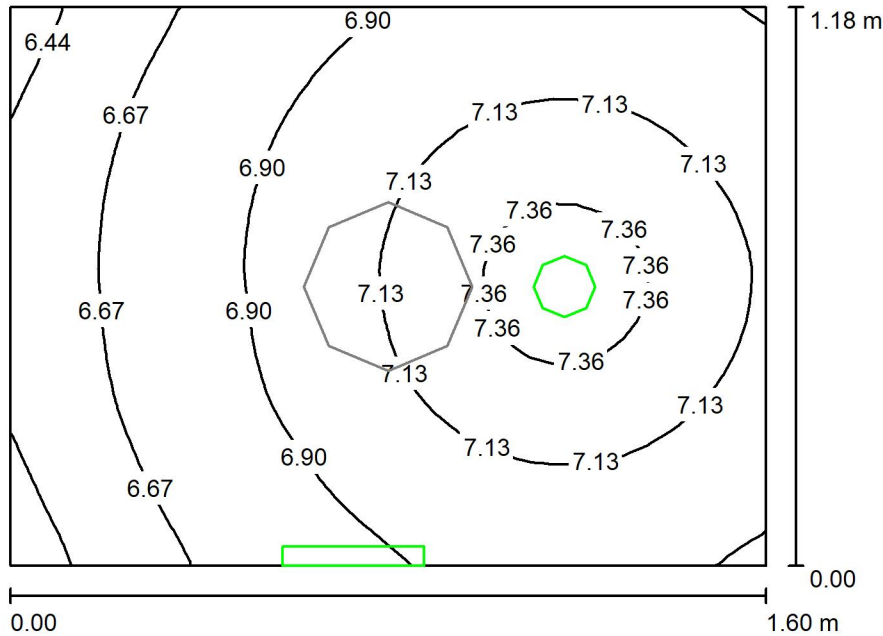
Nr.	Ilość	Etykieta (Czynnik korekcyjny)	Φ (Oprawa) [lm]	Φ (Lampy) [lm]	P [W]
1	1	LUXIONA 19.3237.0004.34 AMETYST NEW LED COMPACT 3000 PC E IP65 840 (1.000)	2456	3119	18.0
W sumie:			2456	3119	18.0

Specyfikacja mocy przyłączeniowej: $9.53 \text{ W/m}^2 = 3.52 \text{ W/m}^2/100 \text{ lx}$ (Powierzchnia podstawowa: 1.89 m^2)

Luxiona Poland S.A.
 27-580 Sadowie, Jacentów 167
 Siedziba Zarządu: Macierzysz k/Warszawy
 ul. Sochaczewska 110, 05-850 Ożarów Mazowiecki

Edytor Krzysztof Kałamarz
 Telefon 517 614 366
 faks
 e-Mail krzysztof.kalamarz@luxiona.com

0.01 - Wiatrołap / AW / Podsumowanie



Wysokość pomieszczenia: 2.700 m, Współczynnik konserwacji: 0.80

Wartości Lux, Skala 1:16

Powierzchnia	ρ [%]	E_m [lx]	E_{min} [lx]	E_{max} [lx]	E_{min} / E_m
Płaszczyzna pracy	/	6.96	6.33	7.48	0.910
Podłoga	20	3.30	3.13	3.47	0.949
Sufit	70	0.00	0.00	0.00	0.000
Ściany (4)	50	18	0.00	315	/

Płaszczyzna pracy:

Wysokość: 0.850 m
 Siatka: 32 x 32 Punkty
 Margines: 0.000 m

Scena oświetlenia awaryjnego (EN 1838):
 Zostanie obliczone tylko światło bezpośrednie.
 Współdziałanie odbitego światła nie jest uwzględnione.

Wykaz opraw

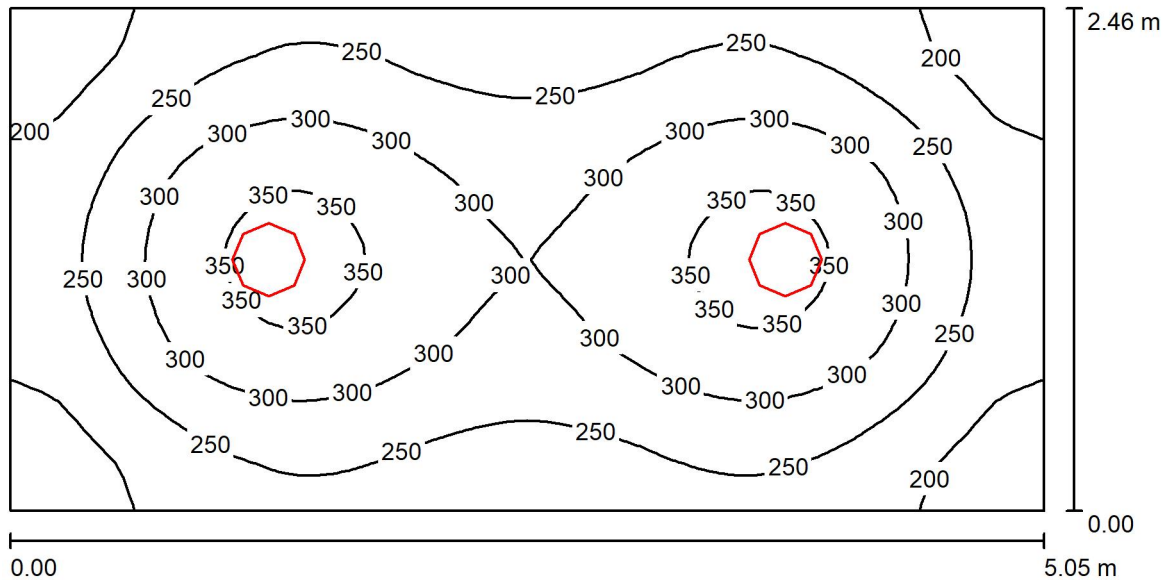
Nr.	Ilość	Etykieta (Czynnik korekcyjny)	Φ (Oprawa) [lm]	Φ (Lampy) [lm]	P [W]
1	1	HYBRYD OWA SU LED - AP-3W-CW-9016-RND (1.000)	340	340	3.0
2	1	HYBRYD PRIMOS SGN LED 0000-PL-SS-1W-AT-1h-M-TS-9016-S W124 kratka (1.000)	1	1	1.0
			W sumie: 341	W sumie: 341	4.0

Specyfikacja mocy przyłączeniowej: $2.12 \text{ W/m}^2 = 30.45 \text{ W/m}^2 / 100 \text{ lx}$ (Powierzchnia podstawowa: 1.89 m^2)

Luxiona Poland S.A.
 27-580 Sadowie, Jacentów 167
 Siedziba Zarządu: Macierzysz k/Warszawy
 ul. Sochaczewska 110, 05-850 Ożarów Mazowiecki

Edytor Krzysztof Kałamarz
 Telefon 517 614 366
 faks
 e-Mail krzysztof.kalamarz@luxiona.com

0.02 - Socjal / Podsumowanie



Wysokość pomieszczenia: 2.700 m, Wysokość montażu: 2.700 m,
 Współczynnik konserwacji: 0.80

Wartości Lux, Skala 1:37

Powierzchnia	ρ [%]	E_m [lx]	E_{min} [lx]	E_{max} [lx]	E_{min} / E_m
Płaszczyzna pracy	/	269	167	367	0.619
Podłoga	20	197	135	233	0.686
Sufit	70	78	50	644	0.641
Ściany (4)	50	152	79	246	/

Płaszczyzna pracy:

Wysokość: 0.850 m
 Siatka: 64 x 32 Punkty
 Margines: 0.000 m

Wykaz opraw

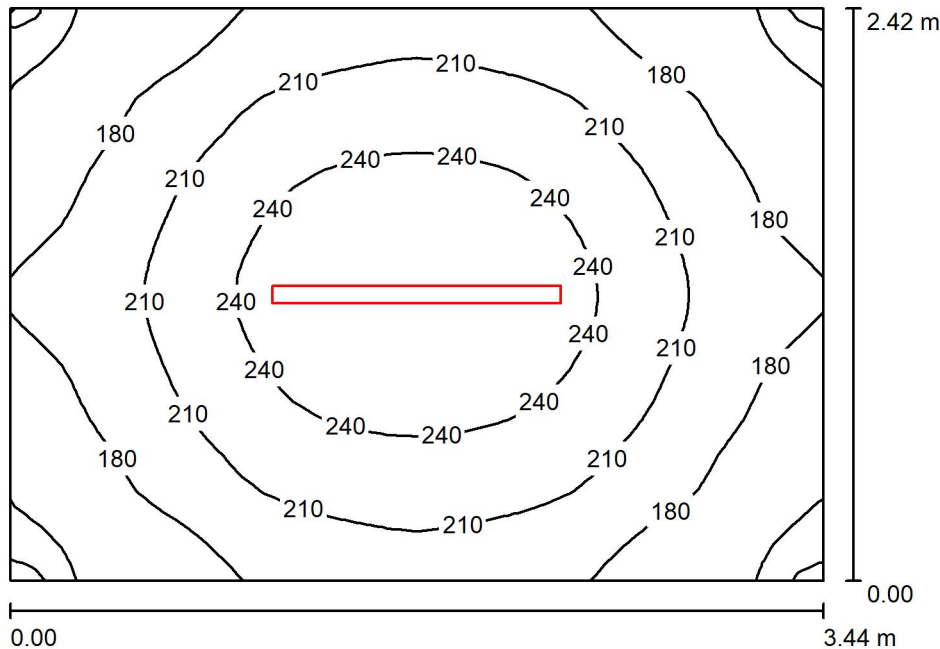
Nr.	Ilość	Etykieta (Czynnik korekcyjny)	Φ (Oprawa) [lm]	Φ (Lampy) [lm]	P [W]
1	2	LUXIONA 19.3237.0006.34 AMETYST NEW LED COMPACT 4000 PC E IP65 840 (1.000)	3376	4288	24.0
W sumie:			6752	8576	48.0

Specyfikacja mocy przyłączeniowej: $3.87 \text{ W/m}^2 = 1.44 \text{ W/m}^2/100 \text{ lx}$ (Powierzchnia podstawowa: 12.41 m^2)

Luxiona Poland S.A.
 27-580 Sadowie, Jacentów 167
 Siedziba Zarządu: Macierzysz k/Warszawy
 ul. Sochaczewska 110, 05-850 Ożarów Mazowiecki

Edytor Krzysztof Kałamarz
 Telefon 517 614 366
 faks
 e-Mail krzysztof.kalamarz@luxiona.com

0.03 - Magazyn / Podsumowanie



Wysokość pomieszczenia: 3.800 m, Wysokość montażu: 3.800 m,
 Współczynnik konserwacji: 0.80

Wartości Lux, Skala 1:32

Powierzchnia	ρ [%]	E_m [lx]	E_{min} [lx]	E_{max} [lx]	E_{min} / E_m
Płaszczyzna pracy	/	205	145	264	0.707
Podłoga	20	150	118	177	0.787
Sufit	70	75	57	93	0.765
Ściany (4)	50	152	64	394	/

Płaszczyzna pracy:

Wysokość: 0.850 m
 Siatka: 32 x 32 Punkty
 Margines: 0.000 m

Wykaz opraw

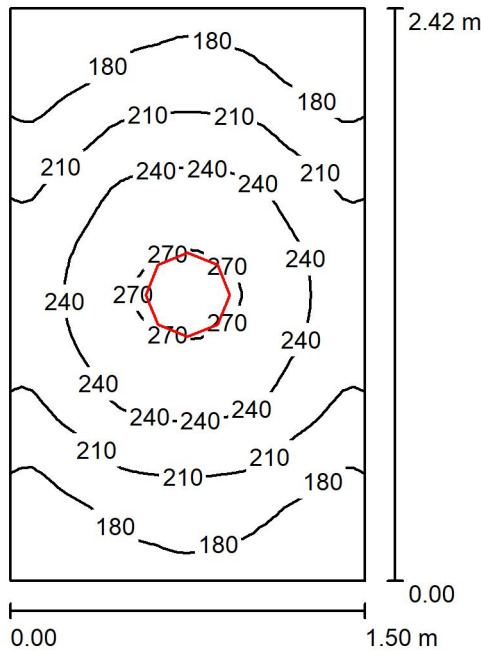
Nr.	Ilość	Etykieta (Czynnik korekcyjny)	Φ (Oprawa) [lm]	Φ (Lampy) [lm]	P [W]
1	1	LUXIONA 19.3205.0010.21 NEPTUN LED COMPACT V2 6000 PC-FROZEN E 21 IP66 840 / L-1200 (1.000)	5750	6271	36.0
W sumie:			5750	6271	36.0

Specyfikacja mocy przyłączeniowej: $4.33 \text{ W/m}^2 = 2.11 \text{ W/m}^2/100 \text{ lx}$ (Powierzchnia podstawowa: 8.32 m^2)

Luxiona Poland S.A.
 27-580 Sadowie, Jacentów 167
 Siedziba Zarządu: Macierzysz k/Warszawy
 ul. Sochaczewska 110, 05-850 Ożarów Mazowiecki

Edytor Krzysztof Kałamarz
 Telefon 517 614 366
 faks
 e-Mail krzysztof.kalamarz@luxiona.com

0.04 - Pom. porz. / Podsumowanie



Wysokość pomieszczenia: 2.700 m, Wysokość montażu: 2.700 m,
 Współczynnik konserwacji: 0.80

Wartości Lux, Skala 1:32

Powierzchnia	ρ [%]	E_m [lx]	E_{min} [lx]	E_{max} [lx]	E_{min} / E_m
Płaszczyzna pracy	/	212	151	275	0.711
Podłoga	20	130	107	149	0.819
Sufit	70	88	53	583	0.606
Ściany (4)	50	139	56	410	/

Płaszczyzna pracy:

Wysokość: 0.850 m
 Siatka: 32 x 32 Punkty
 Margines: 0.000 m

Wykaz opraw

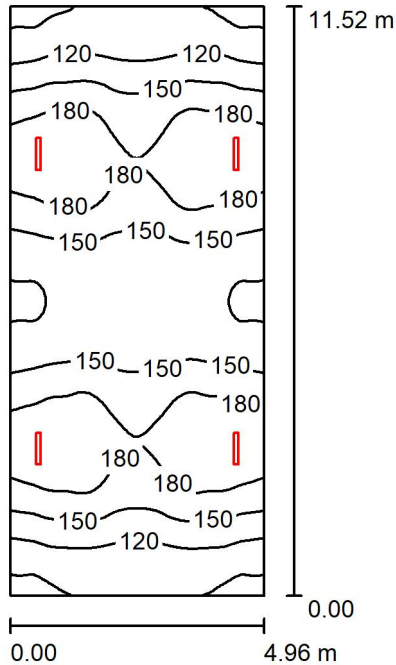
Nr.	Ilość	Etykieta (Czynnik korekcyjny)	Φ (Oprawa) [lm]	Φ (Lampy) [lm]	P [W]
1	1	LUXIONA 19.3237.0004.34 AMETYST NEW LED COMPACT 3000 PC E IP65 840 (1.000)	2456	3119	18.0
W sumie:			2456	3119	18.0

Specyfikacja mocy przyłączeniowej: $4.96 \text{ W/m}^2 = 2.34 \text{ W/m}^2/100 \text{ lx}$ (Powierzchnia podstawowa: 3.63 m^2)

Luxiona Poland S.A.
 27-580 Sadowie, Jacentów 167
 Siedziba Zarządu: Macierzysk k/Warszawy
 ul. Sochaczewska 110, 05-850 Ożarów Mazowiecki

Edytor Krzysztof Kałamarz
 Telefon 517 614 366
 faks
 e-Mail krzysztof.kalamarz@luxiona.com

0.05 - Garaż / Podsumowanie



Wysokość pomieszczenia: 3.800 m, Wysokość montażu: 3.800 m,
 Współczynnik konserwacji: 0.80

Wartości Lux, Skala 1:148

Powierzchnia	ρ [%]	E_m [lx]	E_{min} [lx]	E_{max} [lx]	E_{min} / E_m
Płaszczyzna pracy	/	151	81	208	0.537
Podłoga	20	132	87	161	0.653
Sufit	70	47	30	168	0.633
Ściany (4)	50	109	41	1157	/

Płaszczyzna pracy:

Wysokość: 0.850 m
 Siatka: 64 x 128 Punkty
 Margines: 0.000 m

Wykaz opraw

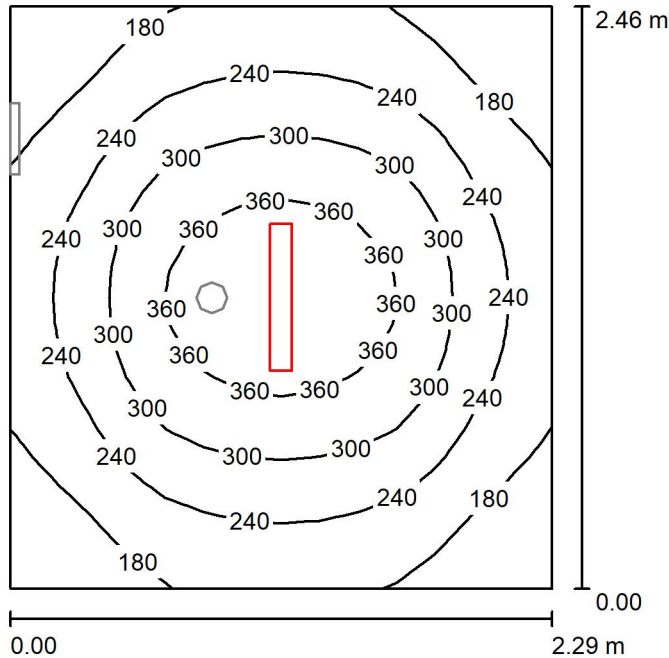
Nr.	Ilość	Etykieta (Czynnik korekcyjny)	Φ (Oprawa) [lm]	Φ (Lampy) [lm]	P [W]
1	4	LUXIONA 19.3207.0006.21 NEPTUN LED COMPACT V2 4000 PC-FROZEN E 21 IP66 840 / L-600 (1.000)	4304	4835	25.0
W sumie:			17217	W sumie: 19340	100.0

Specyfikacja mocy przyłączeniowej: $1.75 \text{ W/m}^2 = 1.16 \text{ W/m}^2/100 \text{ lx}$ (Powierzchnia podstawowa: 57.14 m^2)

Luxiona Poland S.A.
 27-580 Sadowie, Jacentów 167
 Siedziba Zarządu: Macierzysz k/Warszawy
 ul. Sochaczewska 110, 05-850 Ożarów Mazowiecki

Edytor Krzysztof Kałamarz
 Telefon 517 614 366
 faks
 e-Mail krzysztof.kalamarz@luxiona.com

0.06 - Pom. tech. / Ogólne / Podsumowanie



Wysokość pomieszczenia: 2.700 m, Współczynnik konserwacji: 0.70

Wartości Lux, Skala 1:32

Powierzchnia	ρ [%]	E_m [lx]	E_{min} [lx]	E_{max} [lx]	E_{min} / E_m
Płaszczyzna pracy	/	256	130	407	0.507
Podłoga	20	157	108	195	0.689
Sufit	50	33	23	38	0.703
Ściany (4)	30	122	22	276	/

Płaszczyzna pracy:

Wysokość: 0.850 m
 Siatka: 14 x 22 Punkty
 Margines: 0.000 m

Wykaz opraw

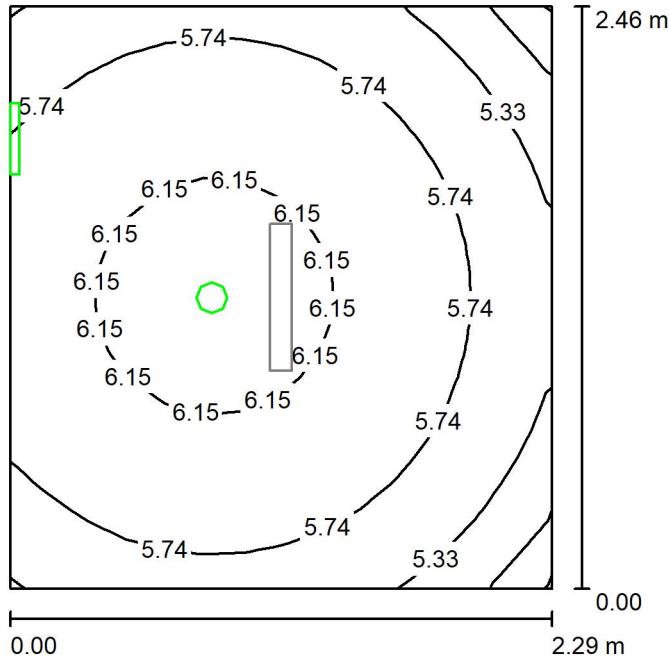
Nr.	Ilość	Etykieta (Czynnik korekcyjny)	Φ (Oprawa) [lm]	Φ (Lampy) [lm]	P [W]
1	1	LUXIONA 19.3207.0006.21 NEPTUN LED COMPACT V2 4000 PC-FROZEN E 21 IP66 840 / L-600 (1.000)	4304	4835	25.0
W sumie:			4304	4835	25.0

Specyfikacja mocy przyłączeniowej: $4.44 \text{ W/m}^2 = 1.72 \text{ W/m}^2/100 \text{ lx}$ (Powierzchnia podstawowa: 5.64 m^2)

Luxiona Poland S.A.
 27-580 Sadowie, Jacentów 167
 Siedziba Zarządu: Macierzysz k/Warszawy
 ul. Sochaczewska 110, 05-850 Ożarów Mazowiecki

Edytor Krzysztof Kałamarz
 Telefon 517 614 366
 faks
 e-Mail krzysztof.kalamarz@luxiona.com

0.06 - Pom. tech. / AW / Podsumowanie



Wysokość pomieszczenia: 2.700 m, Współczynnik konserwacji: 0.70

Wartości Lux, Skala 1:32

Powierzchnia	ρ [%]	E_m [lx]	E_{min} [lx]	E_{max} [lx]	E_{min} / E_m
Płaszczyzna pracy	/	5.82	4.49	6.55	0.771
Podłoga	20	2.82	2.59	3.04	0.919
Sufit	50	0.00	0.00	0.00	0.000
Ściany (4)	30	8.67	0.00	69	/

Płaszczyzna pracy:

Wysokość: 0.850 m
 Siatka: 14 x 22 Punkty
 Margines: 0.000 m

Scena oświetlenia awaryjnego (EN 1838):

Zostanie obliczone tylko światło bezpośrednie.
 Współdziałanie odbitego światła nie jest uwzględnione.

Wykaz opraw

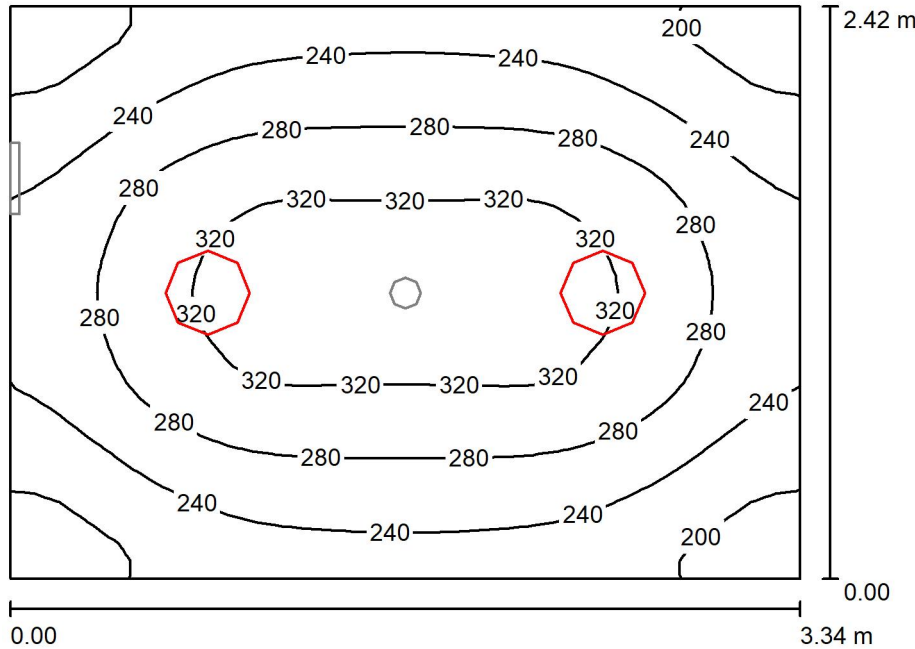
Nr.	Ilość	Etykieta (Czynnik korekcyjny)	Φ (Oprawa) [lm]	Φ (Lampy) [lm]	P [W]
1	1	HYBRYD OWA SU LED - AP-3W-CW-9016-RND (1.000)	340	340	3.0
2	1	HYBRYD PRIMOS SGN LED 0000-PL-SS-1W-AT-1h-M-TS-9016-S (1.000)	1	1	1.0
			W sumie: 341	W sumie: 341	4.0

Specyfikacja mocy przyłączeniowej: $0.71 \text{ W/m}^2 = 12.18 \text{ W/m}^2/100 \text{ lx}$ (Powierzchnia podstawowa: 5.64 m^2)

Luxiona Poland S.A.
 27-580 Sadowie, Jacentów 167
 Siedziba Zarządu: Macierzysz k/Warszawy
 ul. Sochaczewska 110, 05-850 Ożarów Mazowiecki

Edytor Krzysztof Kałamarz
 Telefon 517 614 366
 faks
 e-Mail krzysztof.kalamarz@luxiona.com

0.07 - Szatnia / Ogólne / Podsumowanie



Wysokość pomieszczenia: 2.700 m, Współczynnik konserwacji: 0.80

Wartości Lux, Skala 1:32

Powierzchnia	ρ [%]	E_m [lx]	E_{min} [lx]	E_{max} [lx]	E_{min} / E_m
Płaszczyzna pracy	/	266	170	338	0.640
Podłoga	20	186	138	221	0.744
Sufit	70	85	57	535	0.670
Ściany (4)	50	158	84	354	/

Płaszczyzna pracy:

Wysokość: 0.850 m
 Siatka: 32 x 32 Punkty
 Margines: 0.000 m

Wykaz opraw

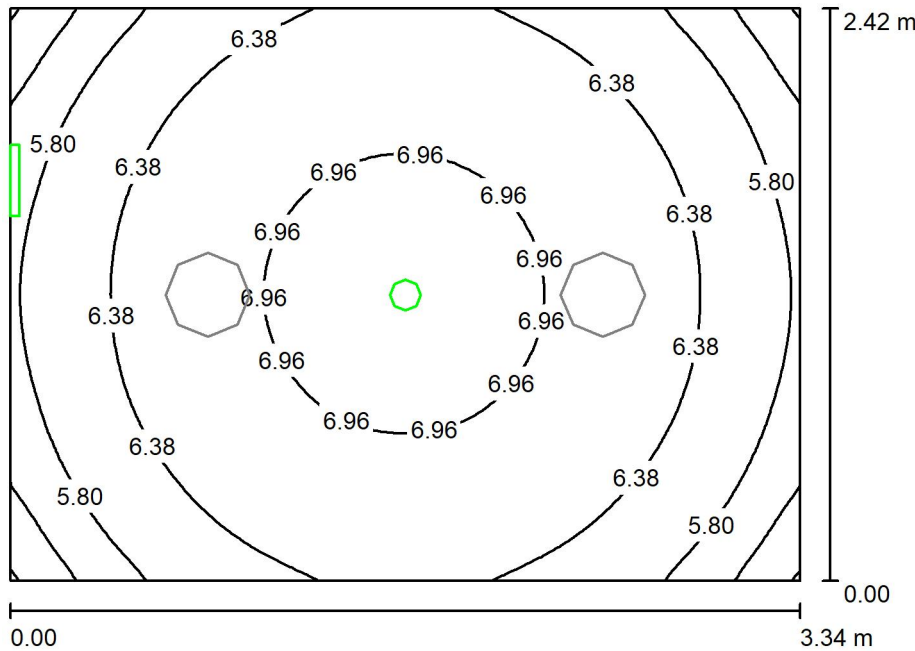
Nr.	Ilość	Etykieta (Czynnik korekcyjny)	Φ (Oprawa) [lm]	Φ (Lampy) [lm]	P [W]
1	2	LUXIONA 19.3237.0004.34 AMETYST NEW LED COMPACT 3000 PC E IP65 840 (1.000)	2456	3119	18.0
W sumie:			4911	6238	36.0

Specyfikacja mocy przyłączeniowej: $4.46 \text{ W/m}^2 = 1.68 \text{ W/m}^2/100 \text{ lx}$ (Powierzchnia podstawowa: 8.08 m^2)

Luxiona Poland S.A.
 27-580 Sadowie, Jacentów 167
 Siedziba Zarządu: Macierzysz k/Warszawy
 ul. Sochaczewska 110, 05-850 Ożarów Mazowiecki

Edytor Krzysztof Kałamarz
 Telefon 517 614 366
 faks
 e-Mail krzysztof.kalamarz@luxiona.com

0.07 - Szatnia / AW / Podsumowanie



Wysokość pomieszczenia: 2.700 m, Współczynnik konserwacji: 0.80

Wartości Lux, Skala 1:32

Powierzchnia	ρ [%]	E_m [lx]	E_{min} [lx]	E_{max} [lx]	E_{min} / E_m
Płaszczyzna pracy	/	6.44	4.61	7.48	0.716
Podłoga	20	3.17	2.87	3.47	0.906
Sufit	70	0.00	0.00	0.00	0.000
Ściany (4)	50	7.94	0.00	39	/

Płaszczyzna pracy:

Wysokość: 0.850 m
 Siatka: 64 x 64 Punkty
 Margines: 0.000 m

Scena oświetlenia awaryjnego (EN 1838):
 Zostanie obliczone tylko światło bezpośrednie.
 Współdziałanie odbitego światła nie jest uwzględnione.

Wykaz opraw

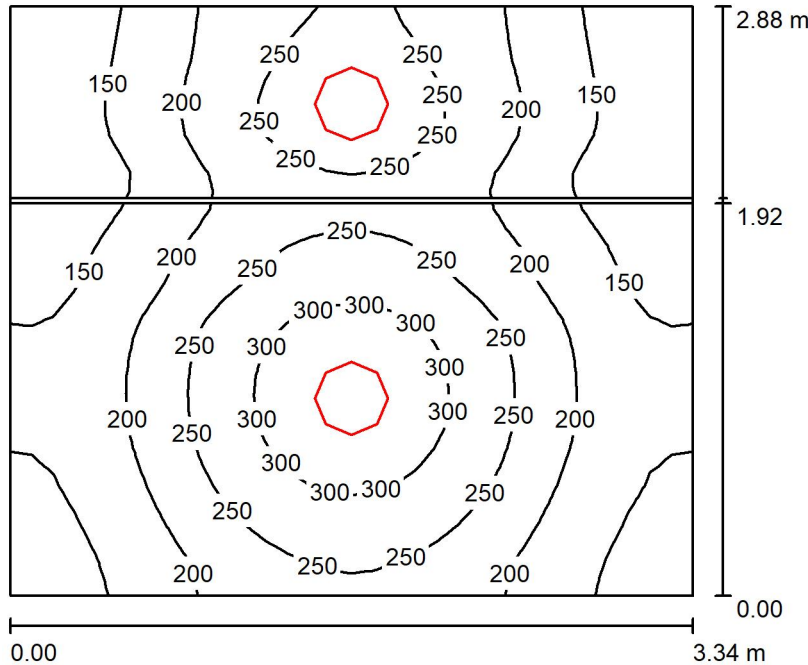
Nr.	Ilość	Etykieta (Czynnik korekcyjny)	Φ (Oprawa) [lm]	Φ (Lampy) [lm]	P [W]
1	1	HYBRYD OWA SU LED - AP-3W-CW-9016-RND (1.000)	340	340	3.0
2	1	HYBRYD PRIMOS SGN LED 0000-PL-SS-1W-AT-1h-M-TS-9016-S W124 krata (1.000)	1	1	1.0
			W sumie: 341	W sumie: 341	4.0

Specyfikacja mocy przyłączeniowej: $0.50 \text{ W/m}^2 = 7.70 \text{ W/m}^2 / 100 \text{ lx}$ (Powierzchnia podstawowa: 8.08 m^2)

Luxiona Poland S.A.
 27-580 Sadowie, Jacentów 167
 Siedziba Zarządu: Macierzysz k/Warszawy
 ul. Sochaczewska 110, 05-850 Ożarów Mazowiecki

Edytor Krzysztof Kałamarz
 Telefon 517 614 366
 faks
 e-Mail krzysztof.kalamarz@luxiona.com

0.08 - WC / Podsumowanie



Wysokość pomieszczenia: 2.700 m, Wysokość montażu: 2.700 m,
 Współczynnik konserwacji: 0.80

Wartości Lux, Skala 1:37

Powierzchnia	ρ [%]	E_m [lx]	E_{min} [lx]	E_{max} [lx]	E_{min} / E_m
Płaszczyzna pracy	/	210	105	337	0.500
Podłogi (2)	20	137	90	183	/
Sufity (2)	70	79	42	827	/
Ściany (6)	50	123	41	967	/

Płaszczyzna pracy:

Wysokość: 0.850 m
 Siatka: 32 x 32 Punkty
 Margines: 0.000 m

Wykaz opraw

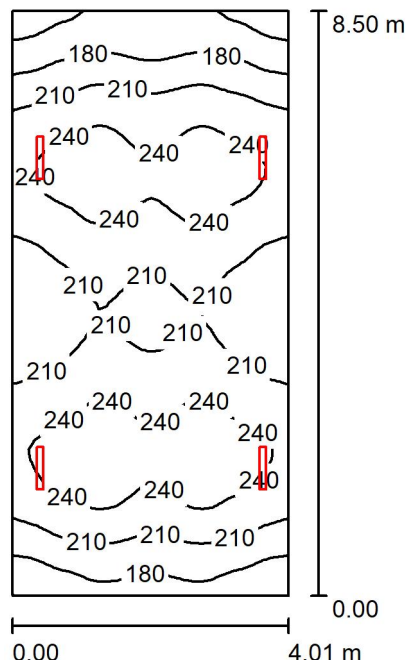
Nr.	Ilość	Etykieta (Czynnik korekcyjny)	Φ (Oprawa) [lm]	Φ (Lampy) [lm]	P [W]
1	1	LUXIONA 19.3237.0004.34 AMETYST NEW LED COMPACT 3000 PC E IP65 840 (1.000)	2456	3119	18.0
2	1	LUXIONA 19.3237.0006.34 AMETYST NEW LED COMPACT 4000 PC E IP65 840 (1.000)	3376	4288	24.0
			W sumie: 5832	W sumie: 7407	42.0

Specyfikacja mocy przyłączeniowej: $4.37 \text{ W/m}^2 = 2.08 \text{ W/m}^2/100 \text{ lx}$ (Powierzchnia podstawowa: 9.62 m^2)

Luxiona Poland S.A.
 27-580 Sadowie, Jacentów 167
 Siedziba Zarządu: Macierzysz k/Warszawy
 ul. Sochaczewska 110, 05-850 Ożarów Mazowiecki

Edytor Krzysztof Kałamarz
 Telefon 517 614 366
 faks
 e-Mail krzysztof.kalamarz@luxiona.com

0.09 - Garaż / Podsumowanie



Wysokość pomieszczenia: 3.800 m, Wysokość montażu: 3.800 m,
 Współczynnik konserwacji: 0.80

Wartości Lux, Skala 1:110

Powierzchnia	ρ [%]	E_m [lx]	E_{min} [lx]	E_{max} [lx]	E_{min} / E_m
Płaszczyzna pracy	/	215	134	255	0.622
Podłoga	20	183	131	208	0.717
Sufit	70	76	50	323	0.664
Ściany (4)	50	165	67	2110	/

Płaszczyzna pracy:

Wysokość: 0.850 m
 Siatka: 32 x 64 Punkty
 Margines: 0.000 m

Wykaz opraw

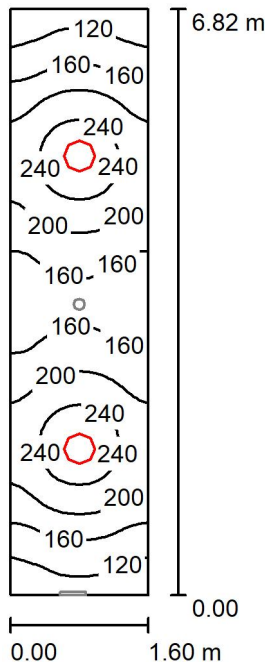
Nr.	Ilość	Etykieta (Czynnik korekcyjny)	Φ (Oprawa) [lm]	Φ (Lampy) [lm]	P [W]
1	4	LUXIONA 19.3207.0006.21 NEPTUN LED COMPACT V2 4000 PC-FROZEN E 21 IP66 840 / L-600 (1.000)	4304	4835	25.0
W sumie:			17217	W sumie: 19340	100.0

Specyfikacja mocy przyłączeniowej: $2.93 \text{ W/m}^2 = 1.36 \text{ W/m}^2/100 \text{ lx}$ (Powierzchnia podstawowa: 34.09 m^2)

Luxiona Poland S.A.
 27-580 Sadowie, Jacentów 167
 Siedziba Zarządu: Macierzysz k/Warszawy
 ul. Sochaczewska 110, 05-850 Ożarów Mazowiecki

Edytor Krzysztof Kałamarz
 Telefon 517 614 366
 faks
 e-Mail krzysztof.kalamarz@luxiona.com

0.10 - Korytarz / Ogólne / Podsumowanie



Wysokość pomieszczenia: 2.700 m, Współczynnik konserwacji: 0.80

Wartości Lux, Skala 1:88

Powierzchnia	ρ [%]	E_m [lx]	E_{min} [lx]	E_{max} [lx]	E_{min} / E_m
Płaszczyzna pracy	/	185	104	267	0.560
Podłoga	20	130	88	154	0.678
Sufit	70	63	36	533	0.566
Ściany (4)	50	111	49	353	/

Płaszczyzna pracy:

Wysokość: 0.850 m
 Siatka: 16 x 64 Punkty
 Margines: 0.000 m

Wykaz opraw

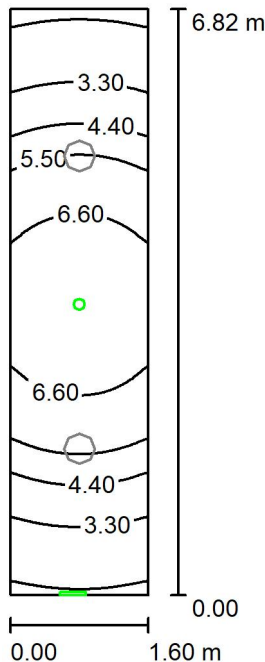
Nr.	Ilość	Etykieta (Czynnik korekcyjny)	Φ (Oprawa) [lm]	Φ (Lampy) [lm]	P [W]
1	2	LUXIONA 19.3237.0004.34 AMETYST NEW LED COMPACT 3000 PC E IP65 840 (1.000)	2456	3119	18.0
W sumie:			4911	6238	36.0

Specyfikacja mocy przyłączeniowej: $3.30 \text{ W/m}^2 = 1.78 \text{ W/m}^2/100 \text{ lx}$ (Powierzchnia podstawowa: 10.91 m^2)

Luxiona Poland S.A.
 27-580 Sadowie, Jacentów 167
 Siedziba Zarządu: Macierysz k/Warszawy
 ul. Sochaczewska 110, 05-850 Ożarów Mazowiecki

Edytor Krzysztof Kałamarz
 Telefon 517 614 366
 faks
 e-Mail krzysztof.kalamarz@luxiona.com

0.10 - Korytarz / AW / Podsumowanie



Wysokość pomieszczenia: 2.700 m, Współczynnik konserwacji: 0.80

Wartości Lux, Skala 1:88

Powierzchnia	ρ [%]	E_m [lx]	E_{min} [lx]	E_{max} [lx]	E_{min} / E_m
Płaszczyzna pracy	/	5.00	1.99	7.47	0.398
Podłoga	20	2.83	1.74	3.47	0.617
Sufit	70	0.00	0.00	0.00	0.000
Ściany (4)	50	5.31	0.00	90	/

Płaszczyzna pracy:

Wysokość: 0.850 m
 Siatka: 32 x 128 Punkty
 Margines: 0.000 m

Scena oświetlenia awaryjnego (EN 1838):
 Zostanie obliczone tylko światło bezpośrednie.
 Współdziałanie odbitego światła nie jest uwzględnione.

Wykaz opraw

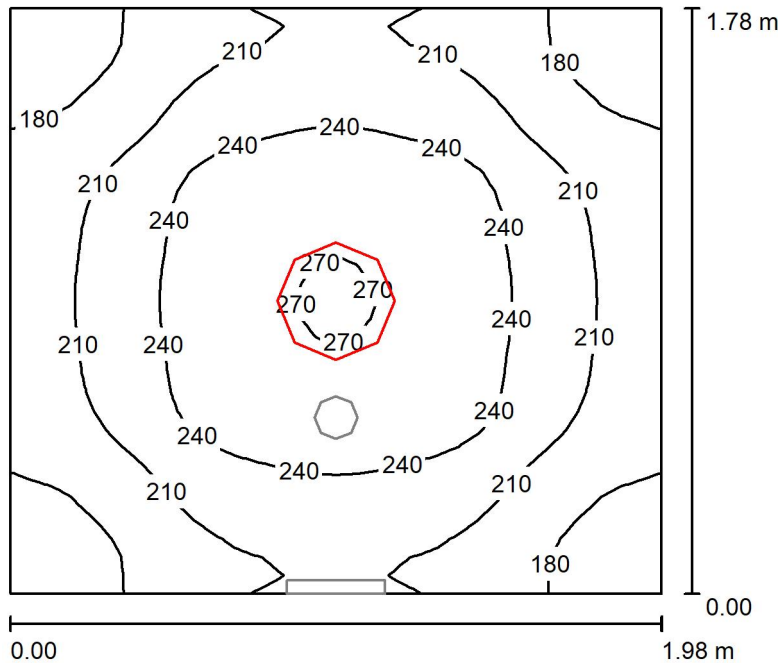
Nr.	Ilość	Etykieta (Czynnik korekcyjny)	Φ (Oprawa) [lm]	Φ (Lampy) [lm]	P [W]
1	1	HYBRYD OWA SU LED - AP-3W-CW-9016-RND (1.000)	340	340	3.0
2	1	HYBRYD PRIMOS SGN LED 0000-PL-SS-1W-AT-1h-M-TS-9016-S W124 kratka (1.000)	1	1	1.0
			W sumie: 341	W sumie: 341	4.0

Specyfikacja mocy przyłączeniowej: $0.37 \text{ W/m}^2 = 7.33 \text{ W/m}^2/100 \text{ lx}$ (Powierzchnia podstawowa: 10.91 m^2)

Luxiona Poland S.A.
 27-580 Sadowie, Jacentów 167
 Siedziba Zarządu: Macierzysz k/Warszawy
 ul. Sochaczewska 110, 05-850 Ożarów Mazowiecki

Edytor Krzysztof Kałamarz
 Telefon 517 614 366
 faks
 e-Mail krzysztof.kalamarz@luxiona.com

1.01 - Wiatrołap / Ogólne / Podsumowanie



Wysokość pomieszczenia: 2.700 m, Współczynnik konserwacji: 0.80

Wartości Lux, Skala 1:23

Powierzchnia	ρ [%]	E_m [lx]	E_{min} [lx]	E_{max} [lx]	E_{min} / E_m
Płaszczyzna pracy	/	219	162	273	0.741
Podłoga	20	134	112	152	0.833
Sufit	70	89	55	590	0.616
Ściany (4)	50	144	62	310	/

Płaszczyzna pracy:

Wysokość: 0.850 m
 Siatka: 32 x 32 Punkty
 Margines: 0.000 m

Wykaz opraw

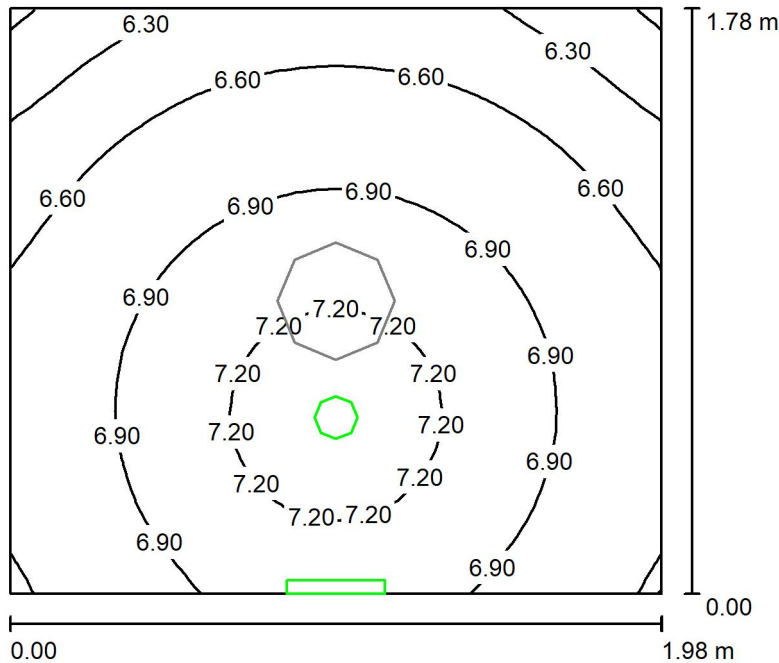
Nr.	Ilość	Etykieta (Czynnik korekcyjny)	Φ (Oprawa) [lm]	Φ (Lampy) [lm]	P [W]
1	1	LUXIONA 19.3237.0004.34 AMETYST NEW LED COMPACT 3000 PC E IP65 840 (1.000)	2456	3119	18.0
W sumie:			2456	3119	18.0

Specyfikacja mocy przyłączeniowej: $5.11 \text{ W/m}^2 = 2.33 \text{ W/m}^2/100 \text{ lx}$ (Powierzchnia podstawowa: 3.52 m^2)

Luxiona Poland S.A.
 27-580 Sadowie, Jacentów 167
 Siedziba Zarządu: Macierzysz k/Warszawy
 ul. Sochaczewska 110, 05-850 Ożarów Mazowiecki

Edytor Krzysztof Kałamarz
 Telefon 517 614 366
 faks
 e-Mail krzysztof.kalamarz@luxiona.com

1.01 - Wiatrołap / AW / Podsumowanie



Wysokość pomieszczenia: 2.700 m, Współczynnik konserwacji: 0.80

Wartości Lux, Skala 1:23

Powierzchnia	ρ [%]	E_m [lx]	E_{min} [lx]	E_{max} [lx]	E_{min} / E_m
Płaszczyzna pracy	/	6.82	5.96	7.47	0.874
Podłoga	20	3.26	3.07	3.47	0.941
Sufit	70	0.00	0.00	0.00	0.000
Ściany (4)	50	13	0.00	201	/

Płaszczyzna pracy:

Wysokość: 0.850 m
 Siatka: 32 x 32 Punkty
 Margines: 0.000 m

Scena oświetlenia awaryjnego (EN 1838):
 Zostanie obliczone tylko światło bezpośrednie.
 Współdziałanie odbitego światła nie jest uwzględnione.

Wykaz opraw

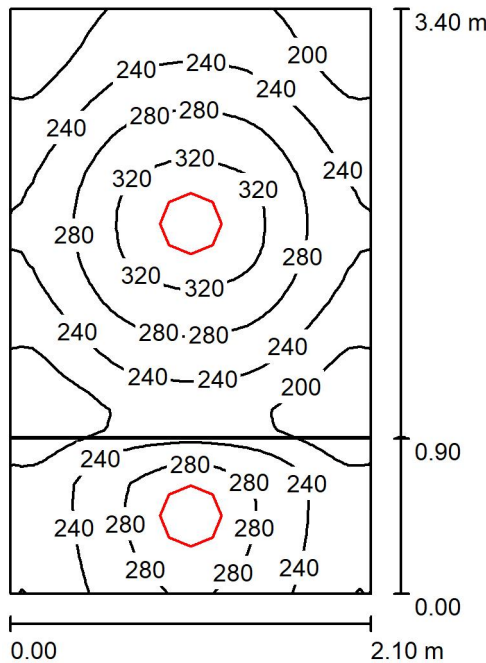
Nr.	Ilość	Etykieta (Czynnik korekcyjny)	Φ (Oprawa) [lm]	Φ (Lampy) [lm]	P [W]
1	1	HYBRYD OWA SU LED - AP-3W-CW-9016-RND (1.000)	340	340	3.0
2	1	HYBRYD PRIMOS SGN LED 0000-PL-SS-1W-AT-1h-M-TS-9016-S W124 krata (1.000)	1	1	1.0
			W sumie: 341	W sumie: 341	4.0

Specyfikacja mocy przyłączeniowej: $1.13 \text{ W/m}^2 = 16.65 \text{ W/m}^2/100 \text{ lx}$ (Powierzchnia podstawowa: 3.52 m^2)

Luxiona Poland S.A.
 27-580 Sadowie, Jacentów 167
 Siedziba Zarządu: Macierzysz k/Warszawy
 ul. Sochaczewska 110, 05-850 Ożarów Mazowiecki

Edytor Krzysztof Kałamarz
 Telefon 517 614 366
 faks
 e-Mail krzysztof.kalamarz@luxiona.com

1.02 - WC / Podsumowanie



Wysokość pomieszczenia: 2.700 m, Wysokość montażu: 2.700 m,
 Współczynnik konserwacji: 0.80

Wartości Lux, Skala 1:44

Powierzchnia	ρ [%]	E_m [lx]	E_{min} [lx]	E_{max} [lx]	E_{min} / E_m
Płaszczyzna pracy	/	251	152	346	0.605
Podłogi (2)	20	157	125	193	/
Sufity (2)	70	104	56	759	/
Ściany (6)	50	166	56	1077	/

Płaszczyzna pracy:

Wysokość: 0.850 m
 Siatka: 32 x 32 Punkty
 Margines: 0.000 m

Wykaz opraw

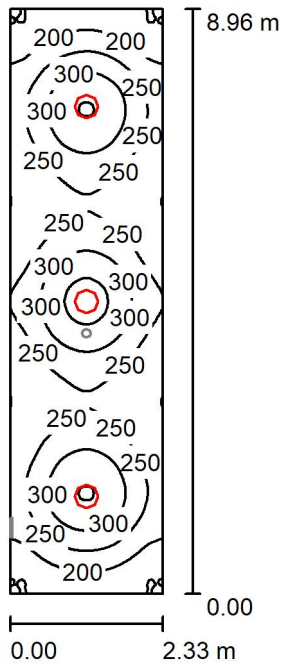
Nr.	Ilość	Etykieta (Czynnik korekcyjny)	Φ (Oprawa) [lm]	Φ (Lampy) [lm]	P [W]
1	1	LUXIONA 19.3237.0004.34 AMETYST NEW LED COMPACT 3000 PC E IP65 840 (1.000)	2456	3119	18.0
2	1	LUXIONA 19.3237.0006.34 AMETYST NEW LED COMPACT 4000 PC E IP65 840 (1.000)	3376	4288	24.0
			W sumie: 5832	W sumie: 7407	42.0

Specyfikacja mocy przyłączeniowej: $5.88 \text{ W/m}^2 = 2.34 \text{ W/m}^2/100 \text{ lx}$ (Powierzchnia podstawowa: 7.14 m^2)

Luxiona Poland S.A.
 27-580 Sadowie, Jacentów 167
 Siedziba Zarządu: Macierzysz k/Warszawy
 ul. Sochaczewska 110, 05-850 Ożarów Mazowiecki

Edytor Krzysztof Kałamarz
 Telefon 517 614 366
 faks
 e-Mail krzysztof.kalamarz@luxiona.com

1.04 - Szatnia / Ogólne / Podsumowanie



Wysokość pomieszczenia: 2.700 m, Współczynnik konserwacji: 0.80

Wartości Lux, Skala 1:116

Powierzchnia	ρ [%]	E_m [lx]	E_{min} [lx]	E_{max} [lx]	E_{min} / E_m
Płaszczyzna pracy	/	253	146	368	0.574
Podłoga	20	192	128	234	0.667
Sufit	70	73	48	806	0.656
Ściany (4)	50	142	70	261	/

Płaszczyzna pracy:

Wysokość: 0.850 m
 Siatka: 64 x 128 Punkty
 Margines: 0.000 m

Wykaz opraw

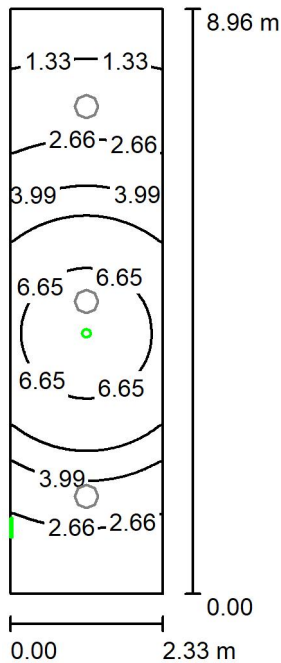
Nr.	Ilość	Etykieta (Czynnik korekcyjny)	Φ (Oprawa) [lm]	Φ (Lampy) [lm]	P [W]
1	3	LUXIONA 19.3237.0006.34 AMETYST NEW LED COMPACT 4000 PC E IP65 840 (1.000)	3376	4288	24.0
W sumie:			10128	W sumie: 12864	72.0

Specyfikacja mocy przyłączeniowej: $3.45 \text{ W/m}^2 = 1.36 \text{ W/m}^2/100 \text{ lx}$ (Powierzchnia podstawowa: 20.88 m^2)

Luxiona Poland S.A.
 27-580 Sadowie, Jacentów 167
 Siedziba Zarządu: Macierzysz k/Warszawy
 ul. Sochaczewska 110, 05-850 Ożarów Mazowiecki

Edytor Krzysztof Kałamarz
 Telefon 517 614 366
 faks
 e-Mail krzysztof.kalamarz@luxiona.com

1.04 - Szatnia / AW / Podsumowanie



Wysokość pomieszczenia: 2.700 m, Współczynnik konserwacji: 0.80

Wartości Lux, Skala 1:116

Powierzchnia	ρ [%]	E_m [lx]	E_{min} [lx]	E_{max} [lx]	E_{min} / E_m
Płaszczyzna pracy	/	4.07	0.81	7.45	0.198
Podłoga	20	2.46	0.95	3.47	0.385
Sufit	70	0.00	0.00	0.00	0.000
Ściany (4)	50	3.63	0.00	42	/

Płaszczyzna pracy:

Wysokość: 0.850 m
 Siatka: 64 x 128 Punkty
 Margines: 0.000 m

Scena oświetlenia awaryjnego (EN 1838):

Zostanie obliczone tylko światło bezpośrednie.
 Współdziałanie odbitego światła nie jest uwzględnione.

Wykaz opraw

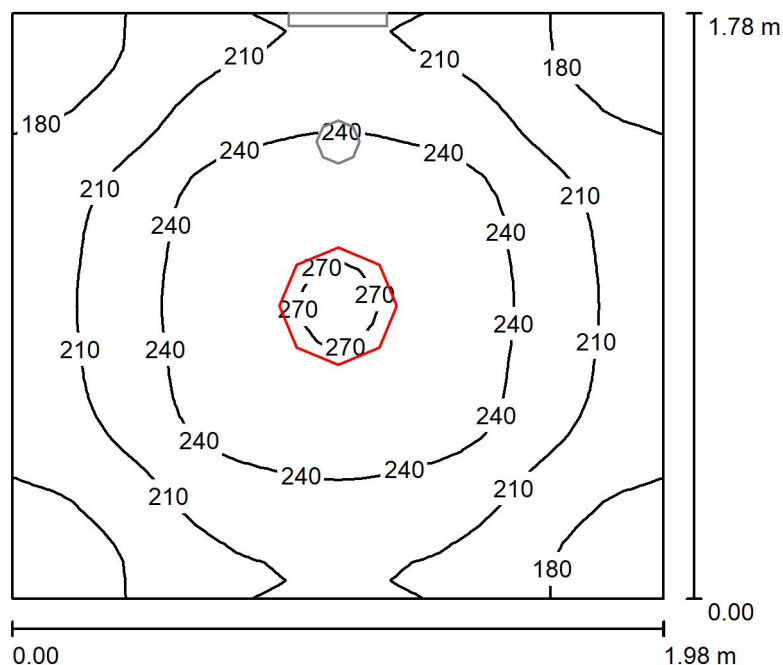
Nr.	Ilość	Etykieta (Czynnik korekcyjny)	Φ (Oprawa) [lm]	Φ (Lampy) [lm]	P [W]
1	1	HYBRYD OWA SU LED - AP-3W-CW-9016-RND (1.000)	340	340	3.0
2	1	HYBRYD PRIMOS SGN LED 0000-PL-SS-1W-AT-1h-M-TS-9016-S W124 kratka (1.000)	1	1	1.0
			W sumie: 341	W sumie: 341	4.0

Specyfikacja mocy przyłączeniowej: $0.19 \text{ W/m}^2 = 4.70 \text{ W/m}^2/100 \text{ lx}$ (Powierzchnia podstawowa: 20.88 m^2)

Luxiona Poland S.A.
27-580 Sadowie, Jacentów 167
Siedziba Zarządu: Macierzysz k/Warszawy
ul. Sochaczewska 110, 05-850 Ożarów Mazowiecki

Edytor Krzysztof Kałamarz
Telefon 517 614 366
faks
e-Mail krzysztof.kalamarz@luxiona.com

1.11 - Wiatrołap / Ogólne / Podsumowanie



Wysokość pomieszczenia: 2.700 m, Współczynnik konserwacji: 0.80

Wartości Lux, Skala 1:23

Powierzchnia	ρ [%]	E_m [lx]	E_{min} [lx]	E_{max} [lx]	E_{min} / E_m
Płaszczyzna pracy	/	219	162	273	0.741
Podłoga	20	134	112	152	0.833
Sufit	70	89	55	590	0.616
Ściany (4)	50	144	62	310	/

Płaszczyzna pracy:

Wysokość: 0.850 m
Siatka: 32 x 32 Punkty
Margines: 0.000 m

Wykaz opraw

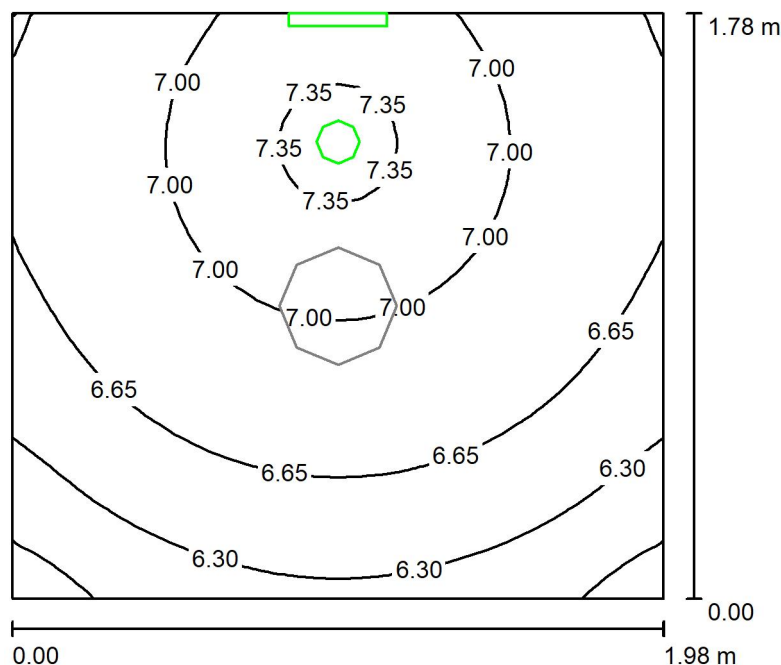
Nr.	Ilość	Etykieta (Czynnik korekcyjny)	Φ (Oprawa) [lm]	Φ (Lampy) [lm]	P [W]
1	1	LUXIONA 19.3237.0004.34 AMETYST NEW LED COMPACT 3000 PC E IP65 840 (1.000)	2456	3119	18.0
W sumie:			2456	3119	18.0

Specyfikacja mocy przyłączeniowej: $5.11 \text{ W/m}^2 = 2.33 \text{ W/m}^2/100 \text{ lx}$ (Powierzchnia podstawowa: 3.52 m^2)

Luxiona Poland S.A.
27-580 Sadowie, Jacentów 167
Siedziba Zarządu: Macierysz k/Warszawy
ul. Sochaczewska 110, 05-850 Ożarów Mazowiecki

Edytor Krzysztof Kałamarz
Telefon 517 614 366
faks
e-Mail krzysztof.kalamarz@luxiona.com

1.11 - Wiatrołap / AW / Podsumowanie



Wysokość pomieszczenia: 2.700 m, Współczynnik konserwacji: 0.80

Wartości Lux, Skala 1:23

Powierzchnia	ρ [%]	E_m [lx]	E_{min} [lx]	E_{max} [lx]	E_{min} / E_m
Płaszczyzna pracy	/	6.76	5.71	7.46	0.846
Podłoga	20	3.24	3.03	3.46	0.933
Sufit	70	0.00	0.00	0.00	0.000
Ściany (4)	50	13	0.00	370	/

Płaszczyzna pracy:

Wysokość: 0.850 m
Siatka: 32 x 32 Punkty
Margines: 0.000 m

Scena oświetlenia awaryjnego (EN 1838):

Zostanie obliczone tylko światło bezpośrednie.
Współdziałanie odbitego światła nie jest uwzględnione.

Wykaz opraw

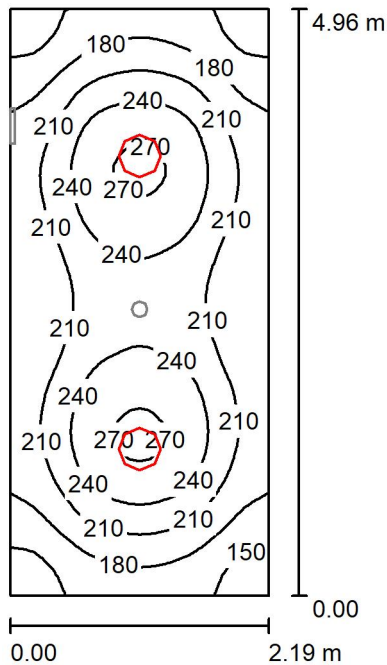
Nr.	Ilość	Etykieta (Czynnik korekcyjny)	Φ (Oprawa) [lm]	Φ (Lampy) [lm]	P [W]
1	1	HYBRYD OWA SU LED - AP-3W-CW-9016-RND (1.000)	340	340	3.0
2	1	HYBRYD PRIMOS SGN LED 0000-PL-SS-1W-AT-1h-M-TS-9016-S W124 krata (1.000)	1	1	1.0
			W sumie: 341	W sumie: 341	4.0

Specyfikacja mocy przyłączeniowej: 1.13 W/m² = 16.80 W/m²/100 lx (Powierzchnia podstawowa: 3.52 m²)

Luxiona Poland S.A.
 27-580 Sadowie, Jacentów 167
 Siedziba Zarządu: Macierzysz k/Warszawy
 ul. Sochaczewska 110, 05-850 Ożarów Mazowiecki

Edytor Krzysztof Kałamarz
 Telefon 517 614 366
 faks
 e-Mail krzysztof.kalamarz@luxiona.com

1.12 - Szatnia / Ogólne / Podsumowanie



Wysokość pomieszczenia: 2.700 m, Współczynnik konserwacji: 0.80

Wartości Lux, Skala 1:64

Powierzchnia	ρ [%]	E_m [lx]	E_{min} [lx]	E_{max} [lx]	E_{min} / E_m
Płaszczyzna pracy	/	210	134	276	0.637
Podłoga	20	151	109	176	0.719
Sufit	70	64	42	520	0.650
Ściany (4)	50	122	64	217	/

Płaszczyzna pracy:

Wysokość: 0.850 m
 Siatka: 32 x 64 Punkty
 Margines: 0.000 m

Wykaz opraw

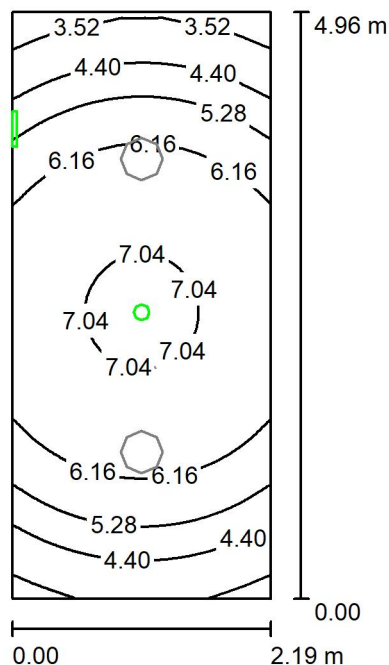
Nr.	Ilość	Etykieta (Czynnik korekcyjny)	Φ (Oprawa) [lm]	Φ (Lampy) [lm]	P [W]
1	2	LUXIONA 19.3237.0004.34 AMETYST NEW LED COMPACT 3000 PC E IP65 840 (1.000)	2456	3119	18.0
W sumie:			4911	6238	36.0

Specyfikacja mocy przyłączeniowej: $3.31 \text{ W/m}^2 = 1.58 \text{ W/m}^2/100 \text{ lx}$ (Powierzchnia podstawowa: 10.86 m^2)

Luxiona Poland S.A.
27-580 Sadowie, Jacentów 167
Siedziba Zarządu: Macierzysz k/Warszawy
ul. Sochaczewska 110, 05-850 Ożarów Mazowiecki

Edytor Krzysztof Kałamarz
Telefon 517 614 366
faks
e-Mail krzysztof.kalamarz@luxiona.com

1.12 - Szatnia / AW / Podsumowanie



Wysokość pomieszczenia: 2.700 m, Współczynnik konserwacji: 0.80

Wartości Lux, Skala 1:64

Powierzchnia	ρ [%]	E_m [lx]	E_{min} [lx]	E_{max} [lx]	E_{min} / E_m
Płaszczyzna pracy	/	5.76	3.07	7.46	0.533
Podłoga	20	3.06	2.40	3.47	0.786
Sufit	70	0.00	0.00	0.00	0.000
Ściany (4)	50	6.20	0.00	48	/

Płaszczyzna pracy:

Wysokość: 0.850 m
Siatka: 64 x 128 Punkty
Margines: 0.000 m

Scena oświetlenia awaryjnego (EN 1838):

Zostanie obliczone tylko światło bezpośrednie.
Współdziałanie odbitego światła nie jest uwzględnione.

Wykaz opraw

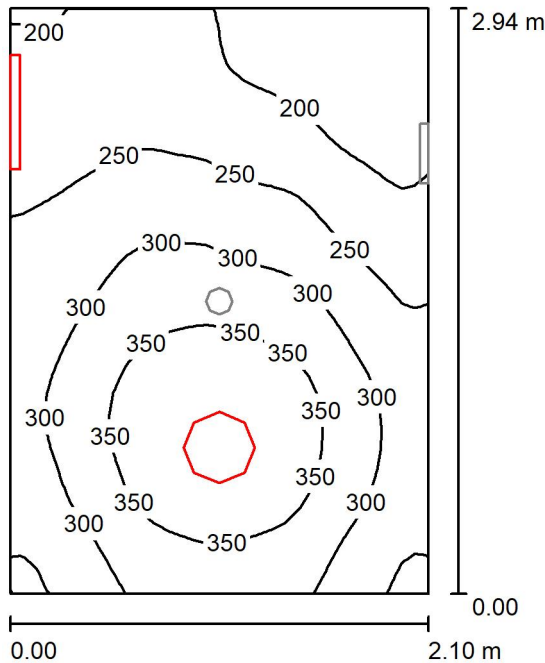
Nr.	Ilość	Etykieta (Czynnik korekcyjny)	Φ (Oprawa) [lm]	Φ (Lampy) [lm]	P [W]
1	1	HYBRYD OWA SU LED - AP-3W-CW-9016-RND (1.000)	340	340	3.0
2	1	HYBRYD PRIMOS SGN LED 0000-PL-SS-1W-AT-1h-M-TS-9016-S W124 kratka (1.000)	1	1	1.0
			W sumie: 341	W sumie: 341	4.0

Specyfikacja mocy przyłączeniowej: $0.37 \text{ W/m}^2 = 6.39 \text{ W/m}^2/100 \text{ lx}$ (Powierzchnia podstawowa: 10.86 m^2)

Luxiona Poland S.A.
 27-580 Sadowie, Jacentów 167
 Siedziba Zarządu: Macierzysz k/Warszawy
 ul. Sochaczewska 110, 05-850 Ożarów Mazowiecki

Edytor Krzysztof Kałamarz
 Telefon 517 614 366
 faks
 e-Mail krzysztof.kalamarz@luxiona.com

1.13 - WC NP / Ogólne / Podsumowanie



Wysokość pomieszczenia: 2.700 m, Wysokość montażu: 2.700 m,
 Współczynnik konserwacji: 0.80

Wartości Lux, Skala 1:38

Powierzchnia	ρ [%]	E_m [lx]	E_{min} [lx]	E_{max} [lx]	E_{min} / E_m
Płaszczyzna pracy	/	279	149	397	0.535
Podłoga	20	190	130	230	0.687
Sufit	70	152	56	9323	0.368
Ściany (4)	50	188	70	8495	/

Płaszczyzna pracy:

Wysokość: 0.850 m
 Siatka: 32 x 32 Punkty
 Margines: 0.000 m

Wykaz opraw

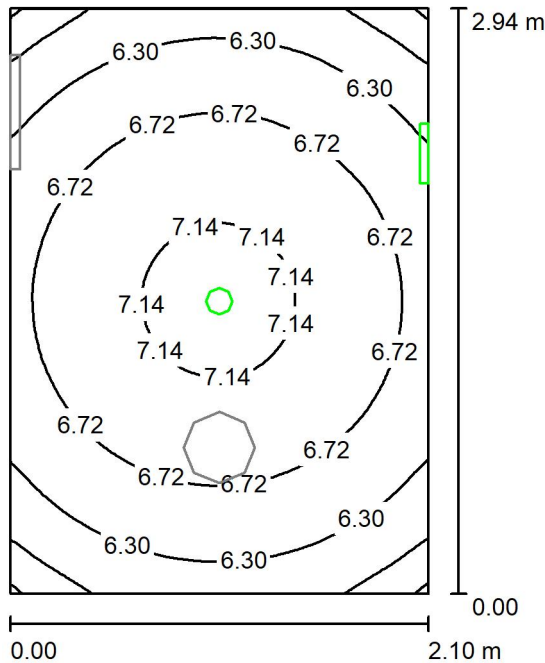
Nr.	Ilość	Etykieta (Czynnik korekcyjny)	Φ (Oprawa) [lm]	Φ (Lampy) [lm]	P [W]
1	1	LUXIONA 19.3237.0006.34 AMETYST NEW LED COMPACT 4000 PC E IP65 840 (1.000)	3376	4288	24.0
2	1	LUXIONA 19.3254.0002.24 X-WALL K9 LED COMPACT 2000 PLX E IP44 24 840 / L-575MM (1.000)	1503	2302	14.0
W sumie:			4880	W sumie: 6590	38.0

Specyfikacja mocy przyłączeniowej: $6.16 \text{ W/m}^2 = 2.21 \text{ W/m}^2/100 \text{ lx}$ (Powierzchnia podstawowa: 6.17 m^2)

Luxiona Poland S.A.
 27-580 Sadowie, Jacentów 167
 Siedziba Zarządu: Macierzysk k/Warszawy
 ul. Sochaczewska 110, 05-850 Ożarów Mazowiecki

Edytor Krzysztof Kałamarz
 Telefon 517 614 366
 faks
 e-Mail krzysztof.kalamarz@luxiona.com

1.13 - WC NP / AW / Podsumowanie



Wysokość pomieszczenia: 2.700 m, Wysokość montażu: 2.700 m,
 Współczynnik konserwacji: 0.80

Wartości Lux, Skala 1:38

Powierzchnia	ρ [%]	E_m [lx]	E_{min} [lx]	E_{max} [lx]	E_{min} / E_m
Płaszczyzna pracy	/	6.62	5.39	7.48	0.814
Podłoga	20	3.21	2.98	3.47	0.927
Sufit	70	0.00	0.00	0.00	0.000
Ściany (4)	50	9.29	0.00	52	/

Płaszczyzna pracy:

Wysokość: 0.850 m
 Siatka: 64 x 64 Punkty
 Margines: 0.000 m

Scena oświetlenia awaryjnego (EN 1838):
 Zostanie obliczone tylko światło bezpośrednie.
 Współdziałanie odbitego światła nie jest uwzględnione.

Wykaz opraw

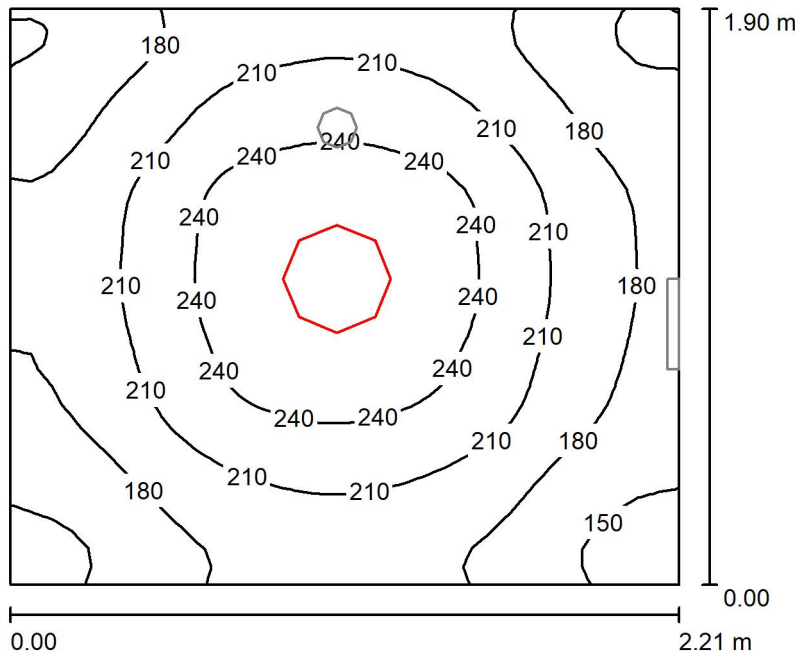
Nr.	Ilość	Etykieta (Czynnik korekcyjny)	Φ (Oprawa) [lm]	Φ (Lampy) [lm]	P [W]
1	1	HYBRYD OWA SU LED - AP-3W-CW-9016-RND (1.000)	340	340	3.0
2	1	HYBRYD PRIMOS SGN LED 0000-PL-SS-1W-AT-1h-M-TS-9016-S W124 kratka (1.000)	1	1	1.0
			W sumie: 341	W sumie: 341	4.0

Specyfikacja mocy przyłączeniowej: $0.65 \text{ W/m}^2 = 9.79 \text{ W/m}^2/100 \text{ lx}$ (Powierzchnia podstawowa: 6.17 m^2)

Luxiona Poland S.A.
 27-580 Sadowie, Jacentów 167
 Siedziba Zarządu: Macierzysz k/Warszawy
 ul. Sochaczewska 110, 05-850 Ożarów Mazowiecki

Edytor Krzysztof Kałamarz
 Telefon 517 614 366
 faks
 e-Mail krzysztof.kalamarz@luxiona.com

1.14 - Korytarz / Ogólne / Podsumowanie



Wysokość pomieszczenia: 2.700 m, Współczynnik konserwacji: 0.80

Wartości Lux, Skala 1:25

Powierzchnia	ρ [%]	E_m [lx]	E_{min} [lx]	E_{max} [lx]	E_{min} / E_m
Płaszczyzna pracy	/	202	133	263	0.655
Podłoga	20	128	100	147	0.782
Sufit	70	76	47	504	0.627
Ściany (4)	50	127	58	298	/

Płaszczyzna pracy:

Wysokość: 0.850 m
 Siatka: 32 x 32 Punkty
 Margines: 0.000 m

Wykaz opraw

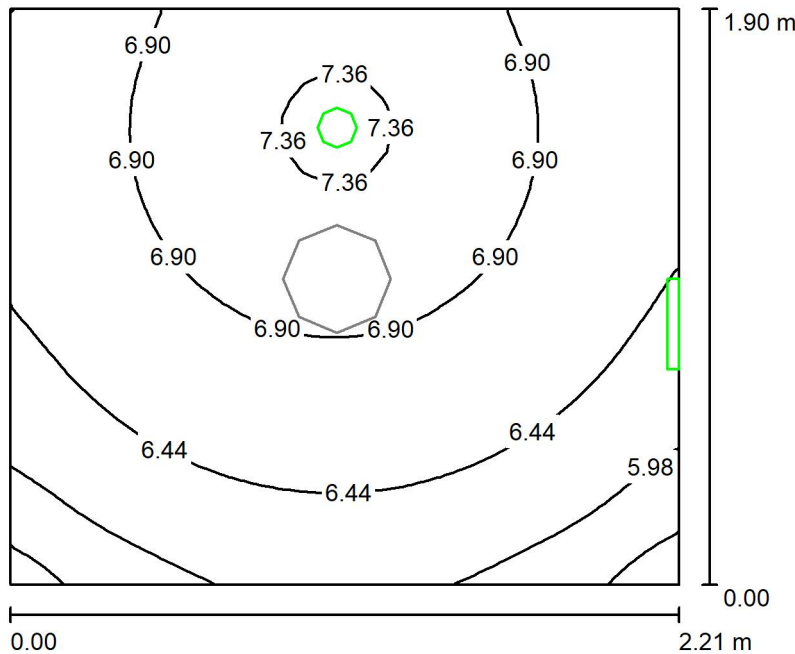
Nr.	Ilość	Etykieta (Czynnik korekcyjny)	Φ (Oprawa) [lm]	Φ (Lampy) [lm]	P [W]
1	1	LUXIONA 19.3237.0004.34 AMETYST NEW LED COMPACT 3000 PC E IP65 840 (1.000)	2456	3119	18.0
W sumie:			2456	3119	18.0

Specyfikacja mocy przyłączeniowej: $4.29 \text{ W/m}^2 = 2.12 \text{ W/m}^2/100 \text{ lx}$ (Powierzchnia podstawowa: 4.20 m^2)

Luxiona Poland S.A.
 27-580 Sadowie, Jacentów 167
 Siedziba Zarządu: Macierzysz k/Warszawy
 ul. Sochaczewska 110, 05-850 Ożarów Mazowiecki

Edytor Krzysztof Kałamarz
 Telefon 517 614 366
 faks
 e-Mail krzysztof.kalamarz@luxiona.com

1.14 - Korytarz / AW / Podsumowanie



Wysokość pomieszczenia: 2.700 m, Współczynnik konserwacji: 0.80

Wartości Lux, Skala 1:25

Powierzchnia	ρ [%]	E_m [lx]	E_{min} [lx]	E_{max} [lx]	E_{min} / E_m
Płaszczyzna pracy	/	6.66	5.20	7.49	0.780
Podłoga	20	3.22	2.95	3.47	0.916
Sufit	70	0.00	0.00	0.00	0.000
Ściany (4)	50	12	0.01	371	/

Płaszczyzna pracy:

Wysokość: 0.850 m
 Siatka: 32 x 32 Punkty
 Margines: 0.000 m

Scena oświetlenia awaryjnego (EN 1838):

Zostanie obliczone tylko światło bezpośrednie.
 Współdziałanie odbitego światła nie jest uwzględnione.

Wykaz opraw

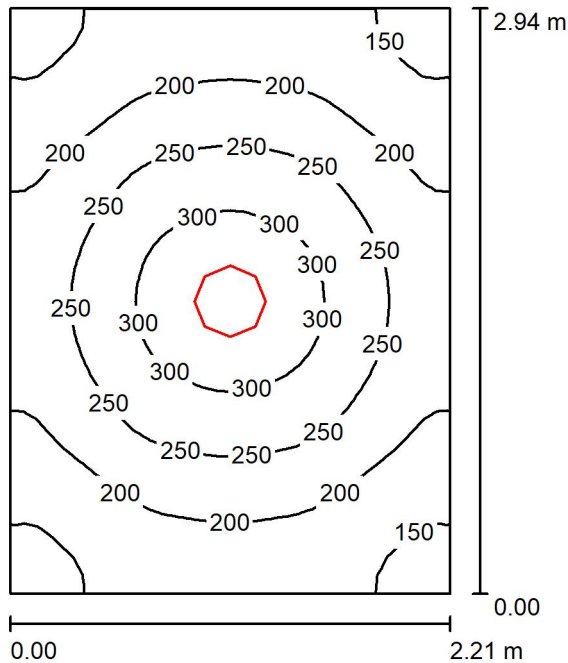
Nr.	Ilość	Etykieta (Czynnik korekcyjny)	Φ (Oprawa) [lm]	Φ (Lampy) [lm]	P [W]
1	1	HYBRYD OWA SU LED - AP-3W-CW-9016-RND (1.000)	340	340	3.0
2	1	HYBRYD PRIMOS SGN LED 0000-PL-SS-1W-AT-1h-M-TS-9016-S W124 krata (1.000)	1	1	1.0
			W sumie: 341	W sumie: 341	4.0

Specyfikacja mocy przyłączeniowej: $0.95 \text{ W/m}^2 = 14.30 \text{ W/m}^2/100 \text{ lx}$ (Powierzchnia podstawowa: 4.20 m^2)

Luxiona Poland S.A.
 27-580 Sadowie, Jacentów 167
 Siedziba Zarządu: Macierzysz k/Warszawy
 ul. Sochaczewska 110, 05-850 Ożarów Mazowiecki

Edytor Krzysztof Kałamarz
 Telefon 517 614 366
 faks
 e-Mail krzysztof.kalamarz@luxiona.com

1.15 - Pom. porz / Podsumowanie



Wysokość pomieszczenia: 2.700 m, Wysokość montażu: 2.700 m,
 Współczynnik konserwacji: 0.80

Wartości Lux, Skala 1:38

Powierzchnia	ρ [%]	E_m [lx]	E_{min} [lx]	E_{max} [lx]	E_{min} / E_m
Płaszczyzna pracy	/	223	129	332	0.579
Podłoga	20	150	109	184	0.725
Sufit	70	70	43	722	0.619
Ściany (4)	50	126	63	271	/

Płaszczyzna pracy:

Wysokość: 0.850 m
 Siatka: 32 x 32 Punkty
 Margines: 0.000 m

Wykaz opraw

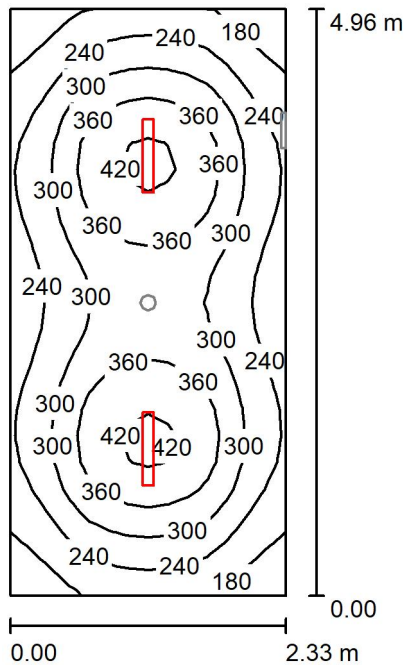
Nr.	Ilość	Etykieta (Czynnik korekcyjny)	Φ (Oprawa) [lm]	Φ (Lampy) [lm]	P [W]
1	1	LUXIONA 19.3237.0006.34 AMETYST NEW LED COMPACT 4000 PC E IP65 840 (1.000)	3376	4288	24.0
W sumie:			3376	4288	24.0

Specyfikacja mocy przyłączeniowej: $3.70 \text{ W/m}^2 = 1.66 \text{ W/m}^2/100 \text{ lx}$ (Powierzchnia podstawowa: 6.49 m^2)

Luxiona Poland S.A.
 27-580 Sadowie, Jacentów 167
 Siedziba Zarządu: Macierzysz k/Warszawy
 ul. Sochaczewska 110, 05-850 Ożarów Mazowiecki

Edytor Krzysztof Kałamarz
 Telefon 517 614 366
 faks
 e-Mail krzysztof.kalamarz@luxiona.com

1.16 - Pom. tech. / Ogólne / Podsumowanie



Wysokość pomieszczenia: 2.700 m, Współczynnik konserwacji: 0.70

Wartości Lux, Skala 1:64

Powierzchnia	ρ [%]	E_m [lx]	E_{min} [lx]	E_{max} [lx]	E_{min} / E_m
Płaszczyzna pracy	/	293	140	439	0.476
Podłoga	20	202	126	242	0.624
Sufit	50	39	29	45	0.753
Ściany (4)	30	141	27	283	/

Płaszczyzna pracy:

Wysokość: 0.850 m
 Siatka: 14 x 22 Punkty
 Margines: 0.000 m

Wykaz opraw

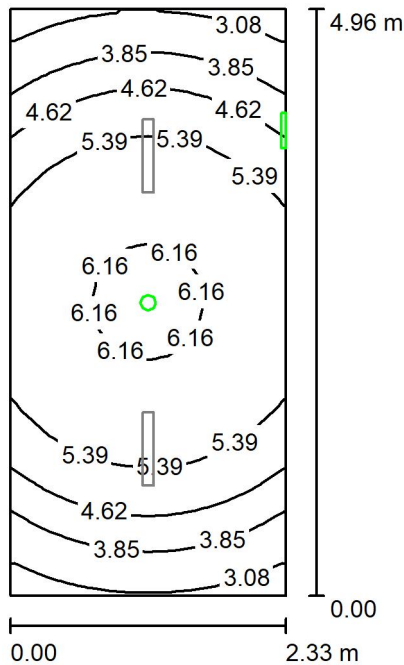
Nr.	Ilość	Etykieta (Czynnik korekcyjny)	Φ (Oprawa) [lm]	Φ (Lampy) [lm]	P [W]
1	2	LUXIONA 19.3207.0006.21 NEPTUN LED COMPACT V2 4000 PC-FROZEN E 21 IP66 840 / L-600 (1.000)	4304	4835	25.0
W sumie:			8608	9670	50.0

Specyfikacja mocy przyłączeniowej: $4.33 \text{ W/m}^2 = 1.46 \text{ W/m}^2/100 \text{ lx}$ (Powierzchnia podstawowa: 11.55 m^2)

Luxiona Poland S.A.
 27-580 Sadowie, Jacentów 167
 Siedziba Zarządu: Macierzysk k/Warszawy
 ul. Sochaczewska 110, 05-850 Ożarów Mazowiecki

Edytor Krzysztof Kałamarz
 Telefon 517 614 366
 faks
 e-Mail krzysztof.kalamarz@luxiona.com

1.16 - Pom. tech. / AW / Podsumowanie



Wysokość pomieszczenia: 2.700 m, Współczynnik konserwacji: 0.70

Wartości Lux, Skala 1:64

Powierzchnia	ρ [%]	E_m [lx]	E_{min} [lx]	E_{max} [lx]	E_{min} / E_m
Płaszczyzna pracy	/	5.02	2.69	6.54	0.535
Podłoga	20	2.67	2.12	3.04	0.795
Sufit	50	0.00	0.00	0.00	0.000
Ściany (4)	30	5.27	0.00	37	/

Płaszczyzna pracy:

Wysokość: 0.850 m
 Siatka: 14 x 22 Punkty
 Margines: 0.000 m

Scena oświetlenia awaryjnego (EN 1838):
 Zostanie obliczone tylko światło bezpośrednie.
 Współdziałanie odbitego światła nie jest uwzględnione.

Wykaz opraw

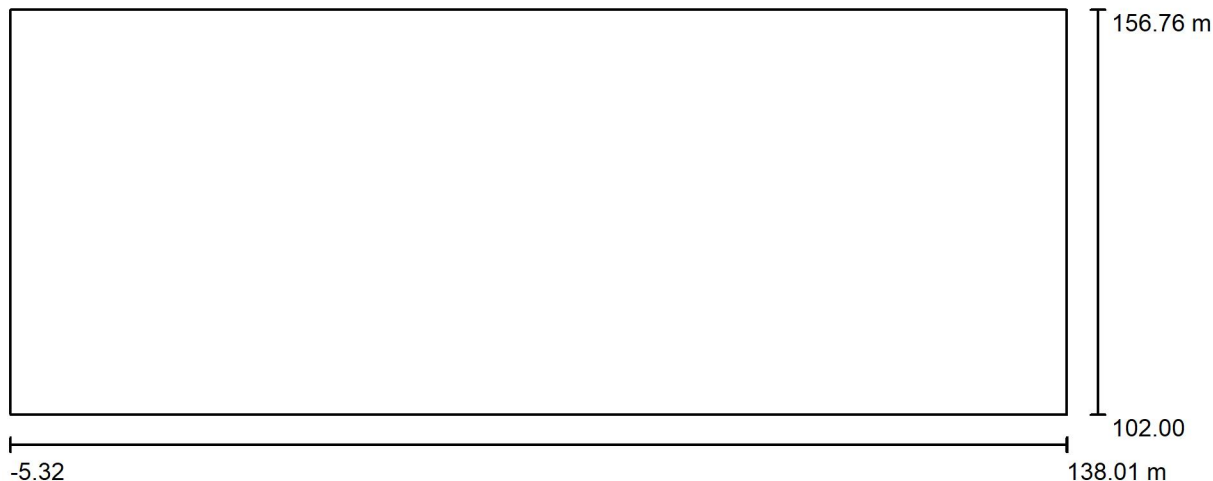
Nr.	Ilość	Etykieta (Czynnik korekcyjny)	Φ (Oprawa) [lm]	Φ (Lampy) [lm]	P [W]
1	1	HYBRYD OWA SU LED - AP-3W-CW-9016-RND (1.000)	340	340	3.0
2	1	HYBRYD PRIMOS SGN LED 0000-PL-SS-1W-AT-1h-M-TS-9016-S (1.000)	1	1	1.0
			W sumie: 341	W sumie: 341	4.0

Specyfikacja mocy przyłączeniowej: $0.35 \text{ W/m}^2 = 6.89 \text{ W/m}^2/100 \text{ lx}$ (Powierzchnia podstawowa: 11.55 m^2)

Luxiona Poland S.A.
 27-580 Sadowie, Jacentów 167
 Siedziba Zarządu: Macierzysz k/Warszawy
 ul. Sochaczewska 110, 05-850 Ożarów Mazowiecki

Edytor Krzysztof Kałamarz
 Telefon 517 614 366
 faks
 e-Mail krzysztof.kalamarz@luxiona.com

Scena zewnętrzna 1 / Dane planowania



Współczynnik konserwacji: 0.80, ULR (Upward Light Ratio): 1.0%

Skala 1:1025

Wykaz opraw

Nr.	Ilość	Etykieta (Czynnik korekcyjny)	Φ (Oprawa) [lm]	Φ (Lampy) [lm]	P [W]
1	8	HYBRYD PRIMOS CLA LED 0000-CL-5W-AT-1h-NM-TE-CW-9016 + W225 (1.000)	166	300	5.0
2	11	LUXIONA 19.4115.1171.12 NUMANCIA S PRO LED 8000 SH STREET-M E IP65 740 (1.000)	7016	8629	47.9
W sumie:			78502	W sumie: 97319	566.9