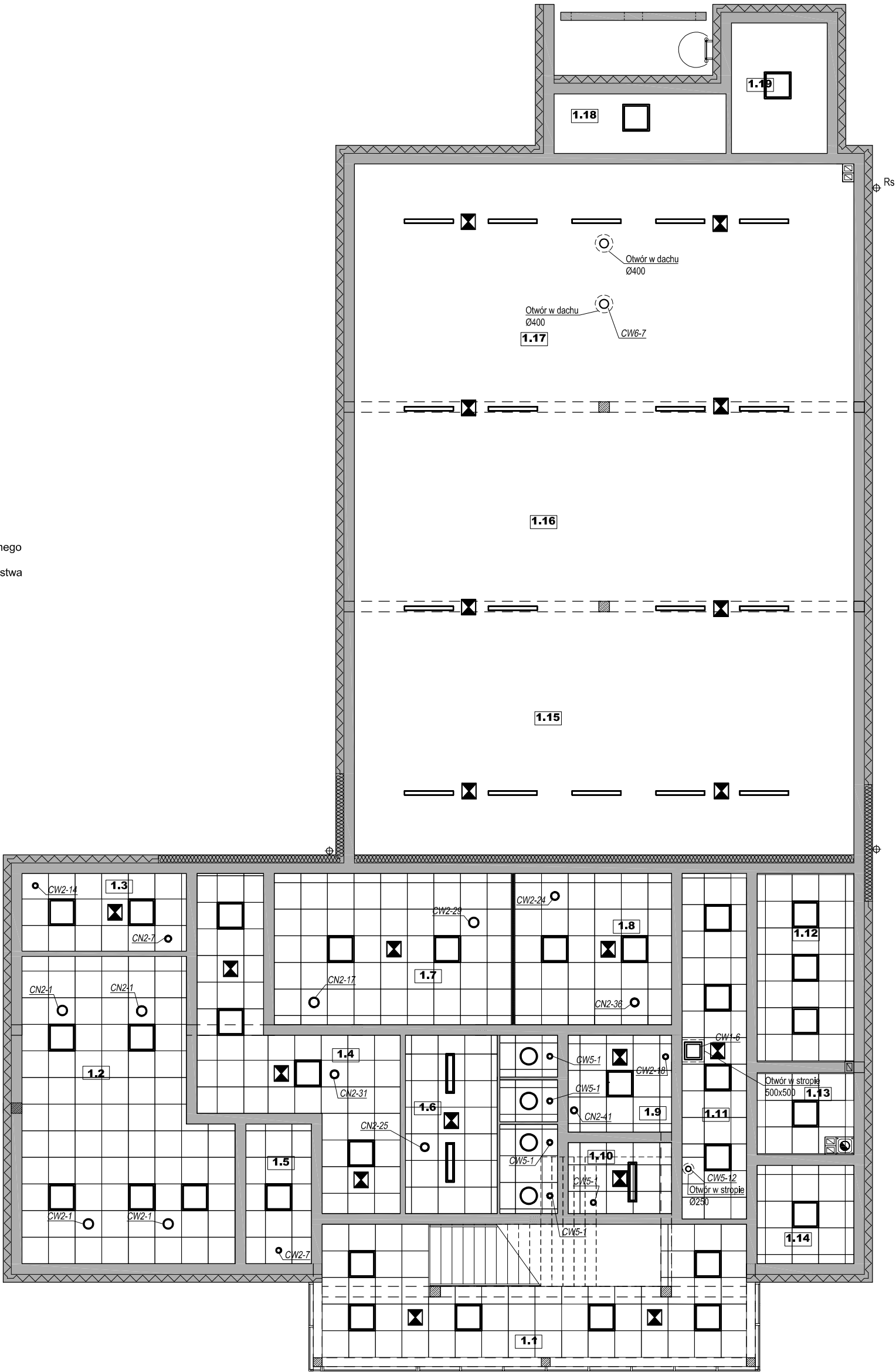


Zestawienie pomieszczeń PARTER	
Nr	Nazwa

1.1	KORYTARZ
1.2	SIŁOWNIA
1.3	PUNKT ALARMOWY
1.4	KORYTARZ
1.5	POM. PORZĄDKOWE
1.6	SANITARIAT
1.7	SZATNIA CZYSTA
1.8	SZATNIA BRUDNA
1.9	PRALNIA
1.10	WC NIEPEŁNOSP.
1.11	KORYTARZ
1.12	MAGAZYN
1.13	KOTŁOWNIA
1.14	MAGAZYN
1.15	GARAŻ
1.16	GARAŻ
1.17	GARAŻ / MYJNIA
1.18	WIEŻA
1.19	MAGAZYN / WARSZTAT

OZNACZENIA:  
CN - anemostat nawiewny  
CW - anemostat wiewny  
☒ - oprawa oświetlenia ewakuacyjnego  
☒ - oprawa oświetlenia bezpieczeństwa



<b>AP</b> projekt			
<b>AProjekt Biuro Projektowe mgr inż. Agnieszka Pazdyk</b> ul. Okrężna 23, 89-600 Chojnice e-mail: aprojekt-biuro@wp.pl tel.: 503 604 699			
Nazwa rysunku:	RZUT SUFITU NAD PARTEREM		
Nazwa zamierzenia budowlanego:	<b>Budowa budynku strażnicy Ochotniczej Straży Pożarnej</b> wraz z niezbędną infrastrukturą towarzyszącą	Rys nr:	<b>D-2</b>
Kategoria obiektu budowlanego:	Kategoria obiektu XVII	Skala:	<b>1:100</b>
Adres obiektu budowlanego:	Bukowiec, woj. wielkopolskie; powiat nowotomyski; jedn. ewid. Gmina Nowy Tomyśl; obr. ewid. Bukowiec; ark. 1, 4, 5; dz. nr 214/20, 214/21, 210/3, 211/5, 211/4 i 163/11		
Dane inwestora:	Gmina Nowy Tomyśl, ul. Poznańska 33, 64-300 Nowy Tomyśl		
Branża:	architektura		
Projektant branży architektonicznej:	<b>mgr inż. arch. Tomasz Wolanin</b> Upr.: 64/07/DOIA do projektowania bez ogr. w specj. architektonicznej	Data:	10.01.2022r.
		Podpis:	