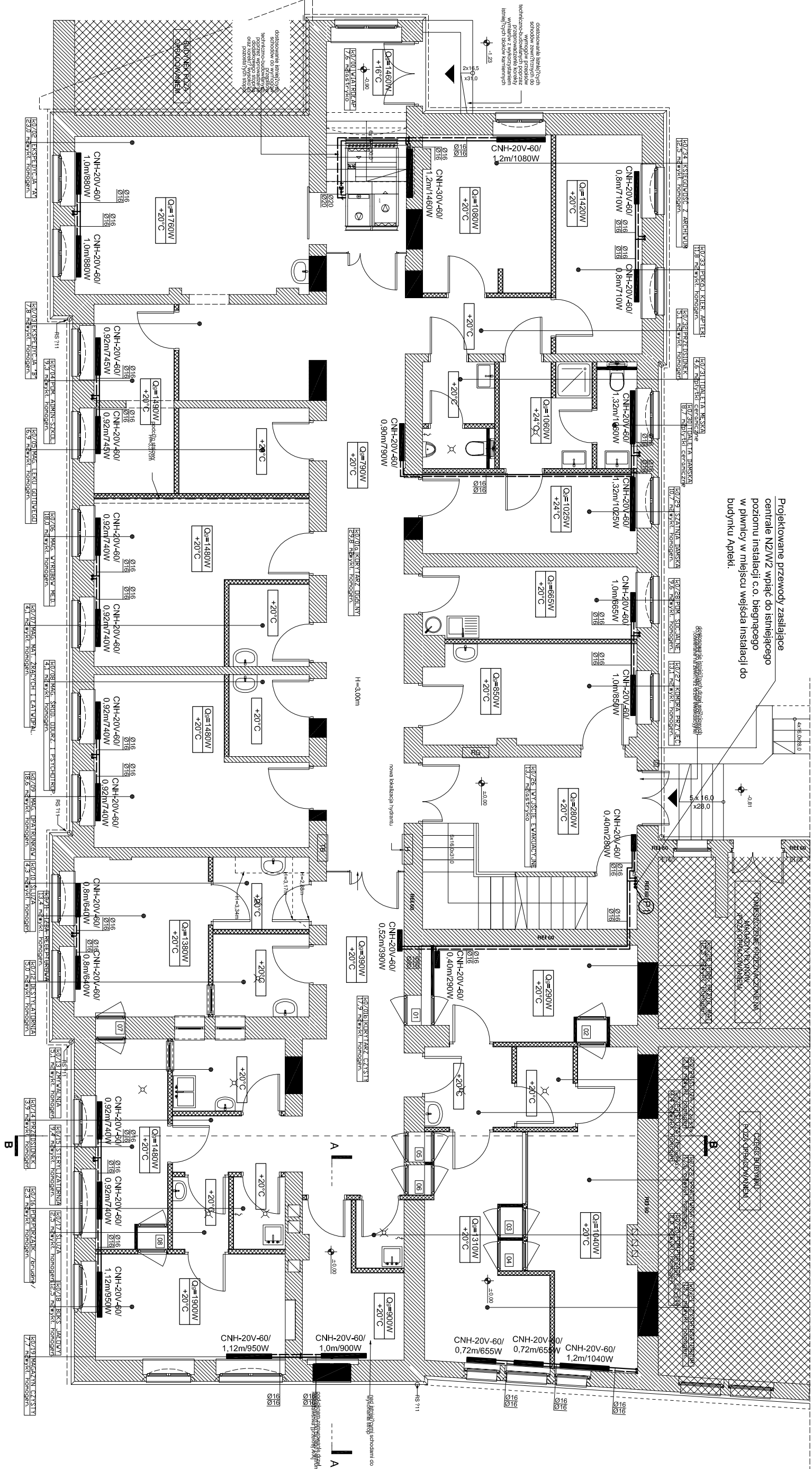


Projektowane przewody zasilające centralie N2/W2 wpłci do istniejącego poziomu instalacji c.o. biegnącego w piwnicy w miejscu wejścia instalacji do budynku Apteki.



LEGENDA

Grzejnik stalowy płytowy typ higieniczny

700W
24°C
Zapotrzebowanie ciepła
Temperatura wewnętrzna

Istniejące piony c.o.

- UWAGA:
1. ISTNIEJĄCE PIONY INSTALACJI C.O. NALEŻY WYMIEŃĆ OD POZIOMÓW W PIWNICY DO POMIESZCZEN NA PIERWSZYM PIĘTRZE.
 2. PIONY W POMIESZCZENIACH APTEKI NALEŻY PROWADZIĆ W BRUZZDACH ŚCIENNYCH

MAAD PRACOWNIA PROJEKTOWA
arch. Marcin PRYZ, arch. Maria KRĘSKA-PYRZ
ul. WYŻNOLEŃNA 4/3, #41-800 ZABRZE
tel./fax: (32) 271 14 81, kom: 504 13 26 76
mail: pracownia@maad.net.pl, www.maad.net.pl

PROJEKT BUDOWLANY ZMIANY SPOSOBU UTYLKOWANIA POMIESZCZEN PRALNI SZPITALNEJ, ZLOKALIZOWANYCH NA PARTERZE BUDYNKU NR 16 SAMODZIELNEGO PUBLICZNEGO SZPITALA KLINICZNEGO NR 1 W ZABRZU, PRZY UL. 3-MAJA 13-15 NA DZIAŁCE NR 3845/14 - NA APTEKĘ SZPITALNĄ

ADRES INWESTYCJI:
UL. 3-GO MAJA 13-15, 41-800 ZABRZE
INWESTOR:
SAMODZIELNY PUBLICZNY SZPITAL KLINICZNY NR 1
IM. PROF. STANISŁAWA SZYSZKO
ŚLĄSKIEGO UNIWERSYTETU MEDYCZNEGO
UL. 3-GO MAJA 13-15 41-800 ZABRZE

NADZEA NISZKAL:
INSTALACJA C.O. - RZUT DACHU

BRANŻA	ETAP	SKALA
SANITARNIA	WYKONAWCZY	1:100
GŁÓWNY PROJEKTANT		
mgr inż. JARUSZ PŁECHOWICZ, upr. bud. nr 444/02		
SPRAWDZAJĄCY		
mgr inż. WOJCIECH CIEPIŃSKI, upr. bud. nr 450/02		
OPRACOWUJĄCY		
mgr inż. MARIAN BŁACHA		
OPRACOWUJĄCY		
mgr inż. GRZEGORZ KUDBANEK		

Kopiewanie, powielanie i dokonywanie zmian w projekcie bez zgody autora zabronione.
(Ustawa o prawie autorskim i prawach pokrewnych z dn. 04.02.1994.)