

Okna wykonać z drewna iglastego warstwowego. W skrzydłach o przekroju ramiaków 92 x 80 mm zamontować zestaw termozelazyczny dwukomorowy z szybą bezpieczną od strony wnętrza. W słupniku zamontować wg rysunku systemowy nawietrzak higrosterowny o przepustowości co najmniej 25 m³/h. Nawietrzak nie mogą być widoczne od strony elewacji. Współczynnik przenikalności ciepła dla okna $U=0,9$. Współczynnik izolacyjności akustycznej dla szyby R_w 40 dB. Okapniki o formie tradycyjnej z blachy tytanowo-cynkowej. Okna malować od zewnątrz w kolorze istniejącym, od strony wnętrza w kolorze białym. Pod nowym parapetem montować osłonę zabezpieczającą parapet przed działaniem ciepła grzejników. Klamki z zakupu w kolorze miedzi patynowanego.

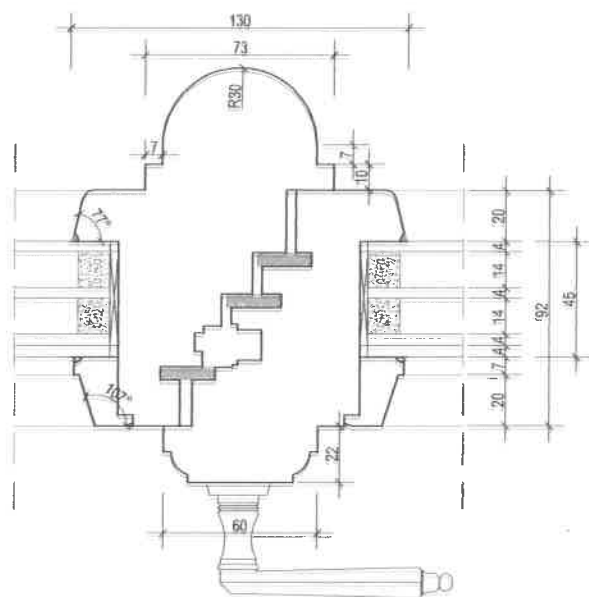
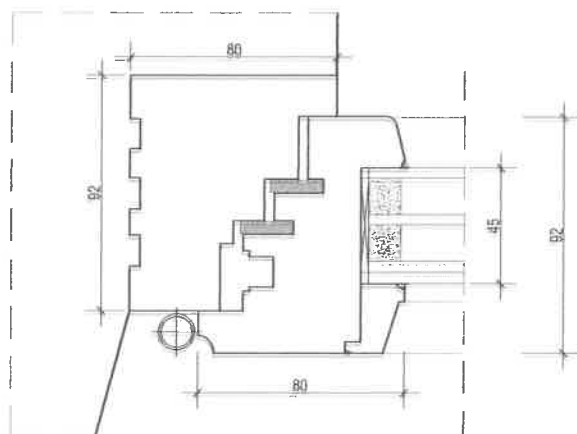
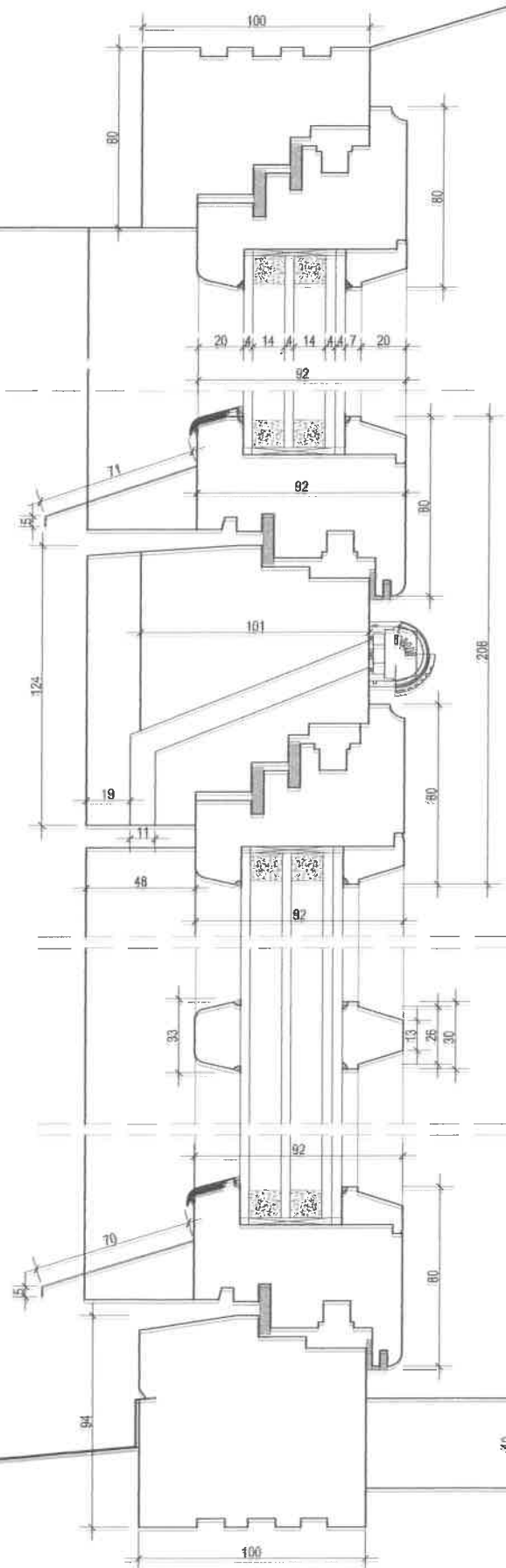
Wykonawca zobowiązany jest dostarczyć deklarację zgodności wyrobu z normą, potwierdzoną certyfikatem wydany przez uprawnioną jednostkę badawczą.

Wymiary otworów sprawdzić w naturze

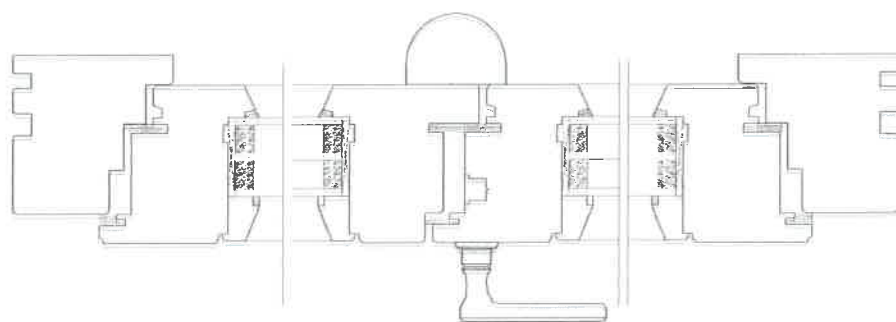
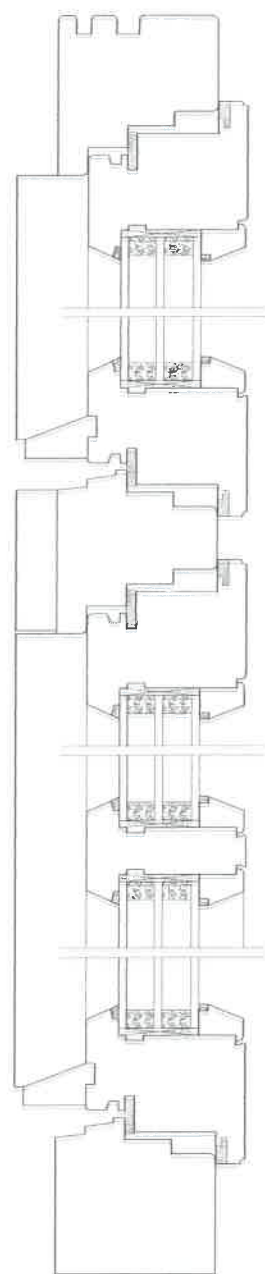
Ilość okien do wykonania wg zamówienia inwestora.

Szczegóły w rysunku nr 2a

Rys. nr 2
Pałac w Książu Wielkim
Okna zamknięte półkoliście
Projekt wykonania
Sk.: 1:14
Opracował: mgr Kazimierz Czepeł
Zaśw. WUOZ 164 / 94
Sierpień 2023



Rys. nr 2a
 Pałac w Książu Wielkim
 Okna prostokątne
 Projekt wykonania
 Sk.: 1:2
 Opracował: mgr Kazimierz Czeplak
 Zaśw. WJGZ 164 / 94
 Sierpień 2023



Książ Wielki Pałac Mirów - okno prostokątne