

MAPA DO CELÓW PROJEKTOWYCH  
Skala 1 : 500

Oświadczam, że niniejszy dokument został opracowany w wyniku prac geodezyjnych i kartograficznych, których rezultaty zawiera operat techniczny pozytywnie zweryfikowany. Jednocześnie informuję, że jestem świadomy odpowiedzialności karnej za złożenie fałszywego oświadczenia.	
Identyfikator zgłoszenia prac geodezyjnych	GKG.GZZ.4071.12306.2022
Organ służby geodezyjnej, który otrzymał zgłoszenie	Starosta Poznański
Wykonawca prac geodezyjnych	Mateusz Książkiewicz MAT-GEO
Nr oraz data sporządzenia dokumentu zawierającego wynik pozytywnej weryfikacji	Protokół nr 3 z dnia 04.11.2022
Imię i nazwisko oraz nr uprawnień zawodowych kierownika prac	inż. Przemysław Groszak Geodeta Uprawniony nr upr.21079 Data: 2022.11.07 09.26.16 +01'00"

ID: GKG.GZZ.4071.12306.2022  
Układ prostokątnych płaskich 2000/18  
Układ wysokości: PL-KRON86-NH  
Województwo: wielkopolskie  
Powiat: poznański  
Miejscowość: Konarzewo  
Identyfikator i nazwa jednostki ewidencyjnej:  
302105\_2 - Dopiewo  
Identyfikator i nazwa obszaru ewidencyjnego:  
302105\_2.0006 Konarzewo  
Obszar aktualizacji: -----

Informacje o służebnościach gruntowych mających wpływ na zagospodarowanie gruntów, zlokalizowanych w granicach projektowanej inwestycji

Mapa została wykonana bez ustalania obciążeń dotyczących służebności gruntowych ujęwionych w KW

Kolorem czerwonym zaznaczono punkty osnowy geodezyjnej, która podlega ochronie. Zgodnie z art. 48 pkt 3 ustawy z dnia 17 maja 1989 r. Prawo geodezyjne i kartograficzne (t.j. Dz. U. 2020 poz. 2052 ), kto (...) niszczy, uszkadza i przemieszcza znaki geodezyjne (...) podlega karze grzywny.

Nie wyklucza się istnienia w terenie innych nie wykazanych na niniejszej mapie urządzeń podziemnych, które nie były zgłoszone do inwentaryzacji, lub o których brak jest informacji w instytucjach branżowych.

Stan aktualny na dzień 12 września 2022r.

WYKONAWCA  
inż. Przemysław Groszak  
Geodeta Uprawniony nr upr.21079  
Data: 2022.11.07  
09.26.38 +01'00"

LEGENDA

- ZAKRES OPRAC. - DZ. 562/14, CZ. DZ. 562/15
- POW. BIOL. CZYNNA - ZIELEŃ PARKOWA
- POW. BIOL. CZYNNA W OBRĘBIE TORU
- POW. BIOL. CZYNNA NAWIERZCHNIA Z KRUSZYWA
- NAWIERZCHNIA BITUMICZNA GŁADKA
- NAWIERZCHNIA BETONOWA
- NAWIERZCHNIA Z KOSTKI BETONOWEJ
- NAWIERZCHNIA BEZPIECZNA - PIASEK
- WEJŚCIE NA TEREN OBIEKTU
- ZIELEŃ URZĄDZONA (WG PROJ. ZIELENI)
- STREFA BEZPIECZEŃSTWA URZĄDZEŃ

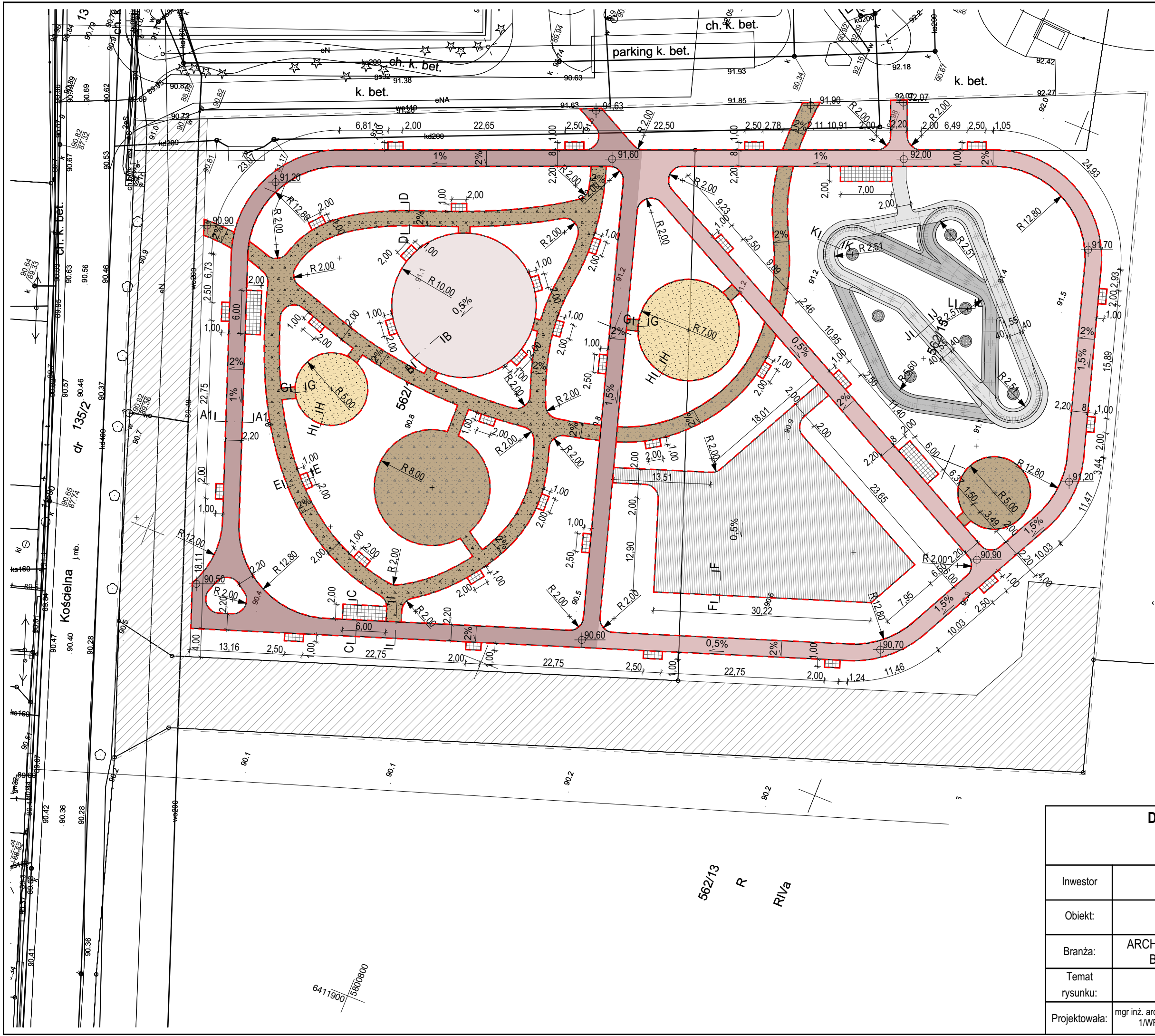
- 01. MAŁA ARCHITEKTURA
- 02. SKATEPARK MODUŁOWY
- 03. PLAC GIER PODWÓRKOWYCH
- 04. SIŁOWNIA ZEWNĘTRZNA
- 05. PLAC STREET WORKOUT
- 06. PLAZ ZABAW - TRAMPOLINY
- 07. MUZYCZNY PLAC ZABAW
- 08. PUMPTRACK

PROJEKTOWANE INSTALACJE ZEWNĘTRZNE:

- projektowana linia kablowa nN
- projektowane złącze kablowo-pomiarowe
- projektowane oświetlenie
- projektowany wodociąg
- projektowany kran ogrodowy

DW PROJEKT DOMINIKA WŁODAREK 60-816 Poznań, ul. Sienkiewicza 21/6 tel.: 697 660 093				
Inwestor	GMINA DOPIEWO, UL. LEŚNA 1C, 62 - 070 DOPIEWO			
Obiekt:	ZAGOSPODAROWANIE TERENU REKREACYJNEGO Konarzewo, gm. Dopiewo, dz. nr 562/14, 562/15			
Branża:	ARCHITEKTONICZNO-BUDOWLANA	Faza:	PROJEKT TECHNICZNY	
Temat rysunku:	PLAN SYTUACYJNY			SKALA 1:500
Projektowała:	mgr inż. arch. DOMINIKA WŁODAREK 1/WPOKK/2013 WP-1031	STYCZEŃ 2023		NR RYS. A-01

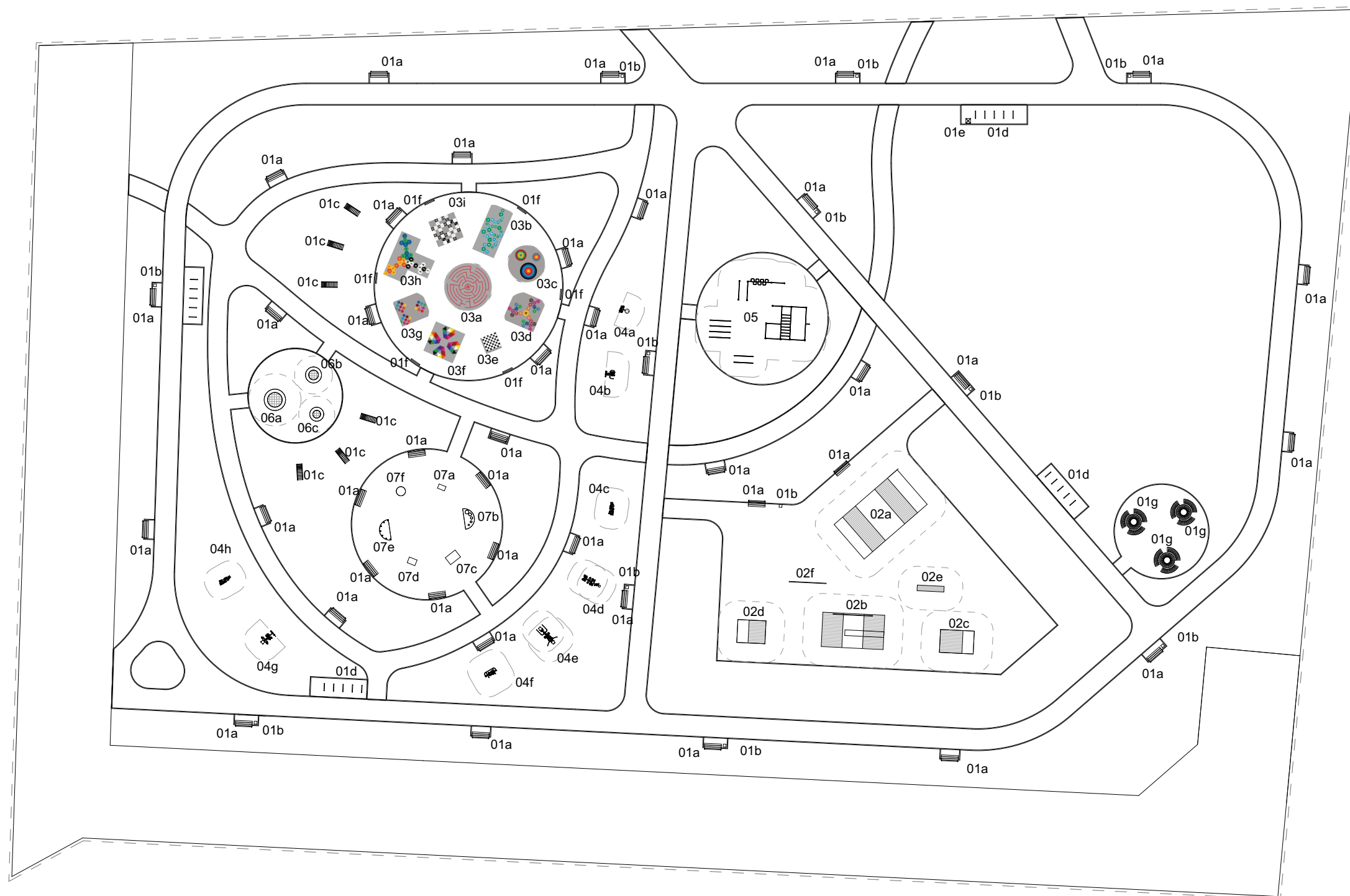




- LEGENDA**
- granica terenu inwestycji - obszar dz. nr 562/14 i części dz. nr 562/15
  - powierzchnia utwardzona alejek i placu gier - beton asfaltowy 1475 m<sup>2</sup>, w tym:
    - etap: alejki - 1 pętla o pow. 577m<sup>2</sup>
    - etap: alejki - rozbudowa o pow. 583 m<sup>2</sup>
    - etap: plac gier o pow. 314 m<sup>2</sup>
  - powierzchnia utwardzona pumtracku - beton asfaltowy 400 m<sup>2</sup>, w tym:
    - etap: 1 pętla toru o pow. 240 m<sup>2</sup>
    - etap: rozbudowa toru o pow. 160 m<sup>2</sup>
  - powierzchnia utwardzona skateparku - beton szlifowany, 630 m<sup>2</sup>
  - powierzchnia utwardzona - płyty betonowe 50x50, gr. 7cm, kolor szary - 120 m<sup>2</sup>
  - powierzchnia biologicznie czynna - nawierzchnia mineralna 877 m<sup>2</sup>, w tym:
    - etap: alejki - 1 pętla o pow. 489 m<sup>2</sup>
    - etap: pozostałe alejki i place o łącznej pow. 388 m<sup>2</sup>
    - powierzchnia biologicznie czynna - piasek 233 m<sup>2</sup>
  - - - - - obrzeże betonowe 8x30 - ok. 2425 mb
  - planowane złożo rozsączające w obrębie pumtracku
  - A1I - IA1 miejsce przekroju
  - ⊕ 90.90 projektowana rzędna terenu

**UWAGA:**  
Szczegółowy profil terenu w obrębie toru pumtrack do ustalenia na etapie wykonawczym, po uprzednim przeprowadzeniu badań geologicznych.

DW PROJEKT DOMINIKA WŁODAREK 60-816 Poznań, ul. Sienkiewicza 21/6 tel.: 697 660 093				
Inwestor	GMINA DOPIEWO, UL. LEŚNA 1C, 62 - 070 DOPIEWO			
Obiekt:	ZAGOSPODAROWANIE TERENU REKREACYJNEGO Konarzewo, gm. Dopiewo, dz. nr 562/14, 562/15			
Branża:	ARCHITEKTONICZNO-BUDOWLANA	Faza:	PROJEKT TECHNICZNY	
Temat rysunku:	PLAN UTWARDZENIA			SKALA 1:500
Projektowała:	mgr inż. arch. DOMINIKA WŁODAREK 1/WPOKK/2013 WP-1031		STYCZEŃ 2023	NR RYS. A-02



WYPOSAŻENIE	ILOŚĆ [szt.]
<b>01. MAŁA ARCHITEKTURA</b>	
a) ŁAWKA	41
b) KOSZ	12
c) LEŻAK	6
d) STOJAK ROWEROWY	4 x 5 modułów
e) STACJA NAPRAWCZA	1
f) TABLICA EDUKACYJNA	6
g) ŁAWA PIKNIKOWA	3
<b>02. SKATEPARK MODUŁOWY</b>	
a) Minirampa H120	1
b) Funbox	1
c) Bank ramp	1
d) Quarter pipe	1
e) Ławka 1	1
f) Poręcz prosta	1
<b>03. GRY PODWÓRKOWE</b>	
a) labirynt koło duże	1
b) alfabet korale	1
c) tarcze 45, 60, 90	1
d) guziki	1
e) szachownica duża	1
f) kryształ	1
g) lustro	1
h) klasy heksagonalne potrójne	1
i) klasy nieskończone średnie	1
<b>04. SIŁOWNIA ZEWNĘTRZNA</b>	
a) twister	1
b) wahadło	1
c) jeździec	1
d) rowerek, stepper	1
e) motyl, wyciąg górny	1
f) biegacz	1
g) wiosłarz	1
h) orbitrek	1
<b>05. STREET WORKOUT</b>	
<b>06. TRAMPOLINY</b>	
a) Ø150	1
b) Ø100	1
c) Ø80	1
<b>07. MUZYCZNY PLAC ZABAW</b>	
a) tembos pentatoniczny	1
b) rainbow sambas	1
c) grand marimba	1
d) harmony	1
e) tubular bells	1
f) babel drums	1

**DW PROJEKT DOMINIKA WŁODAREK**  
60-816 Poznań, ul. Sienkiewicza 21/6  
tel.: 697 660 093

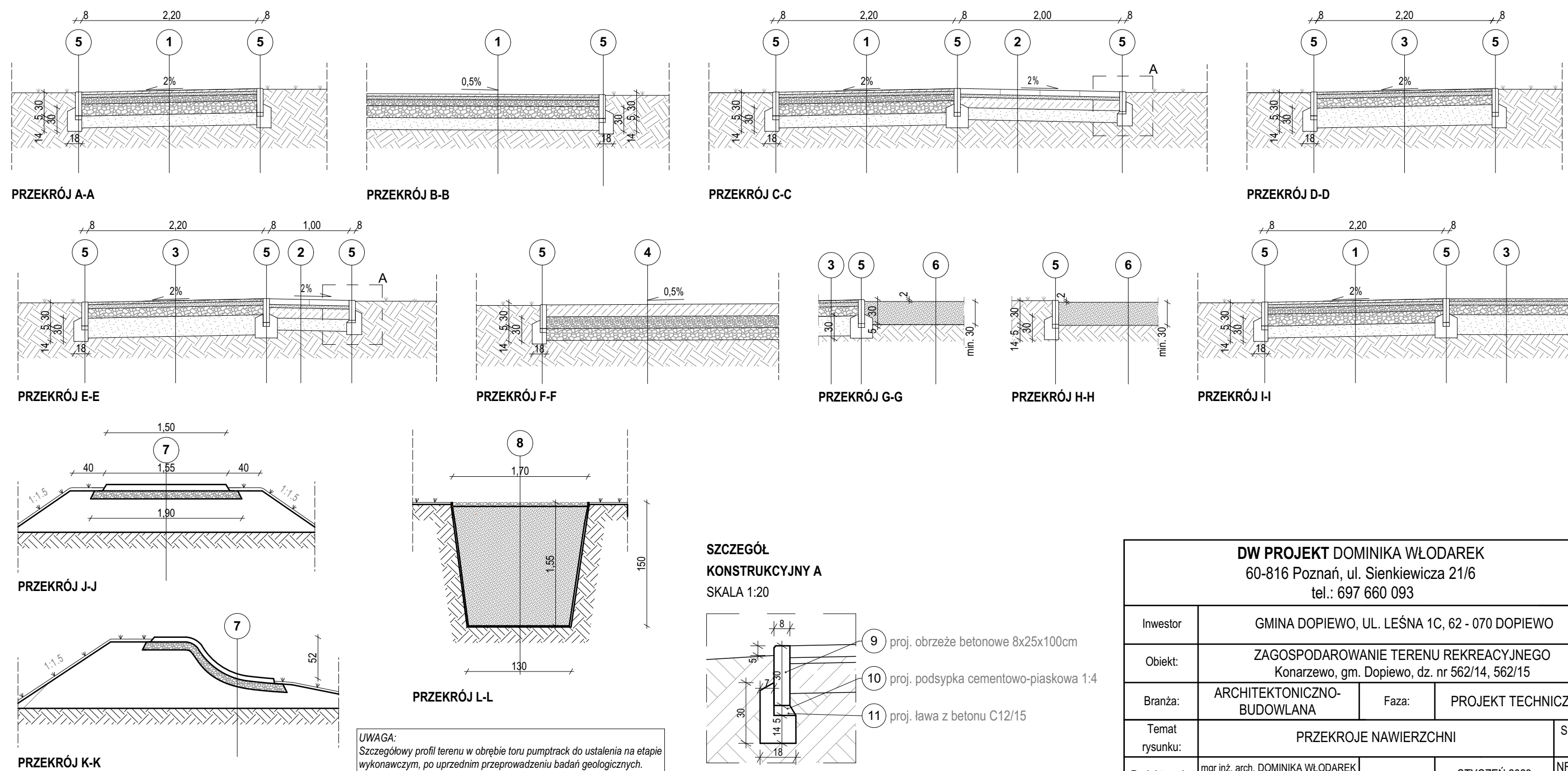
Inwestor	GMINA DOPIEWO, UL. LEŚNA 1C, 62 - 070 DOPIEWO			
Obiekt:	ZAGOSPODAROWANIE TERENU REKREACYJNEGO Konarzewo, gm. Dopiewo, dz. nr 562/14, 562/15			
Branża:	ARCHITEKTONICZNO-BUDOWLANA	Faza:	PROJEKT TECHNICZNY	
Temat rysunku:	PLAN SYTUACYJNY WYPOSAŻENIA			SKALA 1:500
Projektowała:	mgr inż. arch. DOMINIKA WŁODAREK 1/WPOKK/2013 WP-1031		STYCZEŃ 2023	NR RYS. A-03



1	<b>PROJEKTOWANA ALEJA / PLAC GIER</b> proj. warstwa ścieralna z betonu asfaltowego, gr. 3,0cm proj. warstwa wiążąca z betonu asfaltowego, gr. 4,0cm proj. podbudowa z kruszywa łamanego warstwa górna, fr. 0-31,5mm, gr. 8cm proj. podbudowa z kruszywa łamanego warstwa dolna, fr. 0-31,5mm, gr. 15cm proj. warstwa odsączająca z piasku zagęszczonego ręcznie, gr. 15cm
2	<b>PROJEKTOWANY PLAC POD URZĄDZENIA</b> projektowana nawierzchnia chodnika z płyt betonowych, gr. 7,0cm proj. podsypka cementowo-piaskowa 1:4, gr. 4cm proj. podbudowa betonowa z dylatacją z betonu zwykłego B 7,5, grubość warstwy po zagęszczeniu 13cm proj. warstwa odsączająca z piasku, gr. 15cm
5	<b>PROJEKTOWANE OBRZEŻE</b> proj. obrzeże betonowe 8x30x100cm proj. podsypka cementowo-piaskowa 1:4 proj. ława z betonu C12/15
6	<b>PROJEKTOWANY PLAC ZABAW / STREET WORKOUT</b> proj. nawierzchnia bezpieczna - piasek min. 30cm przekładka z geowłókniny

3	<b>PROJ. ŚCIEŻKA / PLAC O NAWIERZCHNI MINERALNEJ</b> proj. nawierzchnia mineralna 0/8 mm, gr. 3,0cm proj. warstwa dynamiczna 0/16 mm, gr. 5,0cm proj. podbudowa z kruszywa łamanego, fr. 0-31,5 mm, gr. 12cm proj. warstwa odsączająca z piasku lub pospółki, gr. 20-25 cm
7	<b>PROJEKTOWANY TOR ROWEROWY PUMPTRACK</b> warstwa ścieralna z betonu asfaltowego AC 8 S 50/70 gr. 5-7 cm proj. podbudowa z kruszywa łamanego 0 - 22 mm, stabilizowanego mechanicznie, gr. 20 cm po zagęszczeniu wymiana gruntu - warstwa piaszczysto-żwirowa ls>0,95, zagęszczona mechanicznie przekładka z geowłókniny

4	<b>PROJEKTOWANY PLAC POD URZĄDZENIA SKATEPARKU</b> płyta betonowa z betonu C30/37 XF3 (W8, F150), zatarta na gładko mechanicznie, gr. 15 cm, zbrojona proj. podbudowa z kruszywa łamanego 0 - 31,5, gr. 15 cm stopień zagęszczenia ld>0,98 proj. podbudowa z kruszywa łamanego 31,5 - 60 mm, gr. 15 cm
8	<b>PROJEKTOWANY PUMPTRACK - ZŁOŻE ROZSĄCZAJĄCE</b> warstwa kory/żwiru gr. 5 cm warstwa żwiru owinięta geowłókniną, 150 cm



<b>DW PROJEKT DOMINIKA WŁODAREK</b> 60-816 Poznań, ul. Sienkiewicza 21/6 tel.: 697 660 093				
Inwestor	GMINA DOPIEWO, UL. LEŚNA 1C, 62 - 070 DOPIEWO			
Obiekt:	ZAGOSPODAROWANIE TERENU REKREACYJNEGO Konarzewo, gm. Dopiewo, dz. nr 562/14, 562/15			
Branża:	ARCHITEKTONICZNO-BUDOWLANA	Faza:	PROJEKT TECHNICZNY	
Temat rysunku:	PRZĘKROJE NAWIERZCHNI			SKALA 1:50
Projektowała:	mgr inż. arch. DOMINIKA WŁODAREK 1/WPOKK/2013 WP-1031	STYCZEŃ 2023		NR RYS. A-04