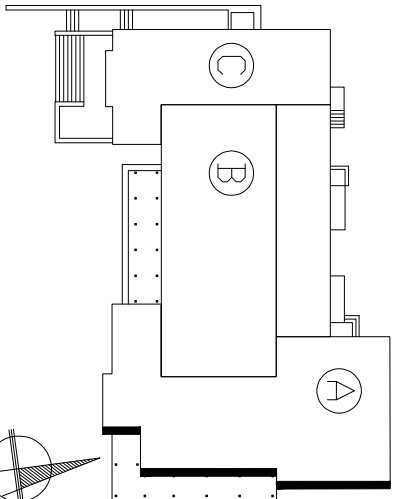
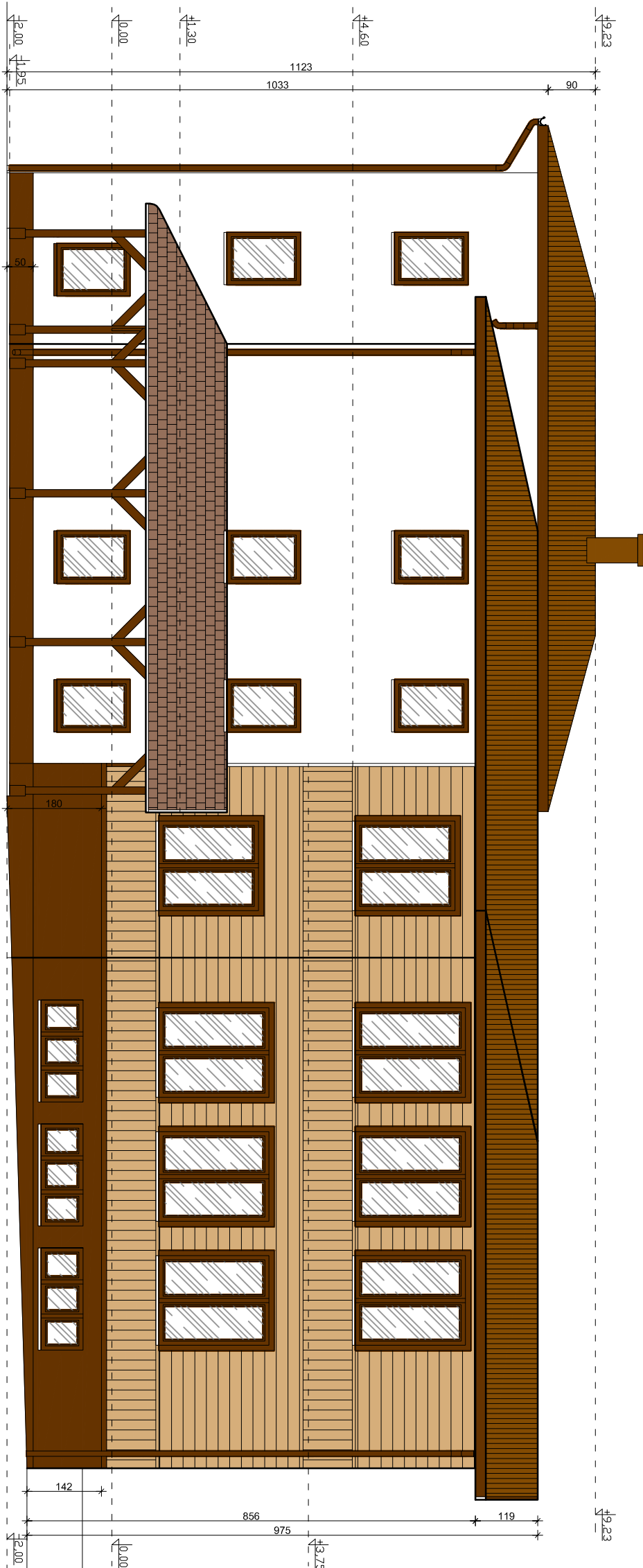


# ELEWACJA WSCHODNIA



SCHEMAT

## LEGENDA

### ŚCIANY

- ŚCIANA TYNK - KOLOR BIAŁY
- COKÓŁ - TYNK MOZAIKOWY KOLOR CIEMNO BRĄZOWY NCS 7020-Y60R
- ŚCIANA SZALÓWKA ŚWIERKOWA - BEJCA TEAK
- OBROBKI OKIEN SZALÓWKA ŚWIERKOWA - BEJCA CIEMNO BRĄZOWA (np. PALISANDER)

### BALUSTRADY, OBROBKI, ORYNOWANIE

- ORYNOWANIE - BLACHA POWLEKANA, KOLOR CIEMNOBRĄZOWY RAL8016
- BALUSTRADY ISTNIEJĄCE, MALOWANE NA KOLOR CIEMNOBRĄZOWY RAL8016
- BALUSTRADY PROJEKTOWANE STALOWE, KOLOR CIEMNOBRĄZOWY RAL 8016
- OBROBKI BLACHARSKIE, PARAPETY, BLACHA STALOWA KOLOR CIEMNO BRĄZOWY RAL 8016

### DACHY

- POKRYCIE - BLACHA TRAPEZOWA, KOLOR CIEMNOBRĄZOWY RAL8016
- KOMINY MUROWANE, TYNK KOLOR CIEMNO BRĄZOWY NCS7020-Y60R
- ZADASZENIE WIÓR OSIKOWY - KOLOR NATURALNY, KONSTRUKCJA DREWNIANA, BEJCOWANA KOLOR CIEMNO BRĄZOWY (np. PALISANDER)
- ZADASZENIE ZEŚCIGA DO PIWNIcy - POLIWEGLAN KOMOROWY, DYMIONY, BRĄZOWY, KONSTRUKCJA STALOWA, MALOWANA KOLOR BRĄZOWY RAL8016

- ZADASZENIE WEJŚCIE DO CZ.B - POLIWEGLAN KOMOROWY, DYMIONY, BRĄZOWY, KONSTRUKCJA DREWNIANA, BEJCOWANA KOLOR CIEMNO BRĄZOWY (np. PALISANDER)

### STOLARKA OKIENNA I DRZWIOWA

- STOLARKA OKIENNA PCV KOLOR CIEMNOBRĄZOWY RAL 8016
- STOLARKA DRZWIOWA ALUMINIOWA KOLOR CIEMNOBRĄZOWY RAL 8016, DREWNIANA - TEAK

### SCHODY ZEWNĘTRZNE, POCHYLENIE

- PLYTKI GRANITOWE, 3 I 5cm, PŁOMIENIOWANE, KOLOR SZARY

## ARCHITEKTURA 4D

PRACOWNIA PROJEKTOWA  
BARBARA KOKOSZKIEWICZ  
ul. A. ASNYKA 33, 15-709 BIAŁYSTOK  
tel. 600 644 283

Tytuł  
PROJEKT DOCIEPLENIA BUDYNKU  
BIAŁOWIESKIEGO OŚRODKA KULTURY

### PROJEKT WYKONAWCZY

adres inwestycji	data
ul. Sportowa 1 17-230 Białowieża	13.05.2021r
Investor	nr rys.
Urząd Gminy w Białowieży ul. Sportowa 1 17-230 Białowieża	1
Tytuł rysunku	skala
ELEWACJA WSCHODNIA	1 : 100

### BRANŻA

architektura	mgr inż. arch. Barbara Kokosziewicz BL-PdOKK/22/2004
architektura współpraca	mgr inż. arch. Marta Czerwińska

### UWAGI

- PROJEKT CHRONIONY JEST PRAWEM AUTORSKIM I NIE MOŻE BYĆ REPRODUKOWANY W DOWOLNY SPOSÓB BEZ ZGODY AUTORA.
- NINIEJSZY PROJEKT WYKONAWCZY OPRACOWANY ZOSTAŁ NA PODSTAWIE PROJEKTU BUDOWLANEGO I NIE STANOWI PODSTAWY DO UZYSKIWANIA OPINI, POZWOLEŃ I UZGODNIEŃ.
- WYKONAWCA POWINIEN WYKONYWAĆ ROBOTY ZGODNIE ZE WSZYSTKIMI OBOWIĄZUJĄCYMI NORMAMI I PRZEPISAMI BUDOWLANYM, PROJEKTAMI (RYSUNKAMI, OPISAMI) ORAZ ZGODNIE ZE SZTUKĄ BUDOWLANĄ.
- WSZYSTKIE WYMIARY I RZĘDNE SPRAWDZIĆ W NATURZE. NIEŚCISŁOŚCI KONSULTOWAĆ Z AUTOREM PROJEKTU.
- WSZYSTKIE PRZEPUSTY, PRZEBIEGA, PRZEJŚCIA PRZEBIĄGAJĄCE IZOLACJE PRZEGWIODNĄ I PRZECIWMŁOCIOCIOWĄ NALEŻY DOKŁADNIE USZCZELNIĆ ZGODNIE ZE STOSOWANYM SYSTEMEM.
- WSZELKIE PRACE ZIEMNE NALEŻY WYKONYWAĆ Z ZACHOWANIEM SZCZEGÓLNEJ OSTROŻNOŚCI WOBEC ISTNIEJĄCYCH INSTALACJI PODZIEMNYCH, A TAKŻE WSZELKICH INSTALACJI NIEZINWENTARYZOWANYCH.
- NALEŻY STOSOWAĆ WYROBY BUDOWLANE DOPUSZCZONE DO OBROTU I POWSZECHNEGO STOSOWANIA W BUDOWNICTWIE.