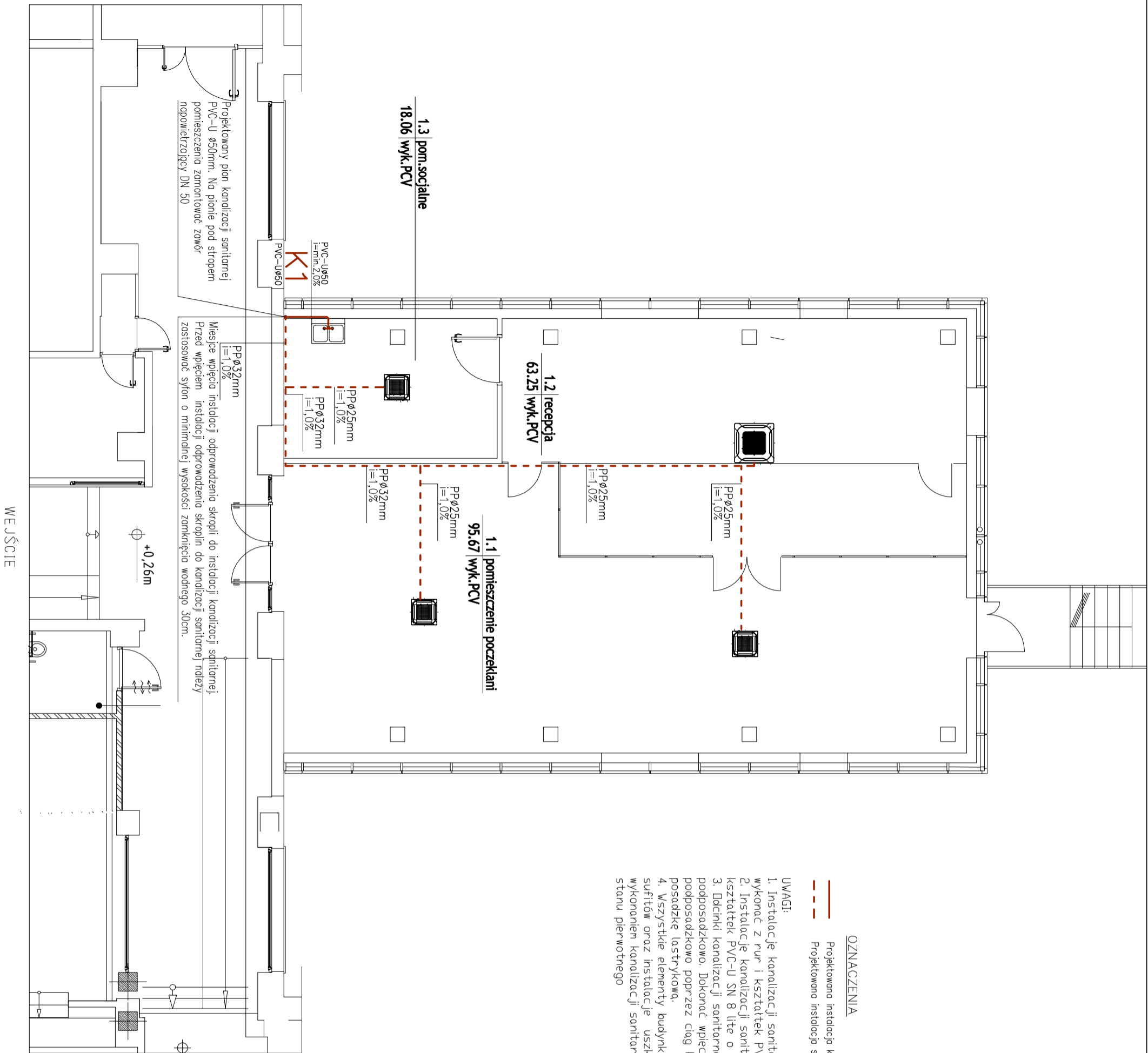


- OZNACZENIA
- Projektowana instalacja kanalizacji sanitarnej
  - Projektowana instalacja skroplin

- UWAGI:
- Instalację kanalizacji sanitarnej prowadzoną natynkowo oraz w bruzdach ścian wykonać z rur i kształtek PVC-U SN 2 o średnicach wskazanych na rysunku.
  - Instalację kanalizacji sanitarnej prowadzoną podposadzkowo wykonać z rur i kształtek PVC-U SN 8 lite o średnicach wskazanych na rysunku.
  - Dłuczki kanalizacji sanitarnej w obrębie pomieszczeń piwnicznych wykonać podposadzkowo. Dokonać wpiecia w istniejący leżak kanalizacji sanitarnej prowadzony podposadzkowo poprzez ciąg komunikacyjny. Po wykonaniu prac należy odtworzyć posadzkę lastykową.
  - Wszystkie elementy budynku jak ściany, stropy, posadzki, sufity, okładziny ścian i sufitów oraz instalacje uszkodzone podczas wykonywania prac związanych z wykonaniem kanalizacji sanitarnej oraz instalacji skroplin podlegają odtworzeniu do stanu pierwotnego



temat:	Nadbudowa i rozbudowa budynku głównego, pomiędzy skrzydłami B i C z przeznaczeniem pomieszczeń na rejestrację główną Specjalistycznego Szpitala im. dra Alfreda Sokotowskiego w Wotbrzychu		
inwestor:	Specjalistyczny Szpital im. dra Alfreda Sokotowskiego w Wotbrzychu ul. Sokotowskiego 4; 58-309 Wotbrzych		
projektant:	mgr inż. Lukasz Szpinek	branża instalacje sanitarne	82/D05/08
sprawdzający:			
tytuł rysunku:	RZUT PARTERU – INSTALACJA KANALIZACJI SANITARNEJ ORAZ INSTALACJA SKROPLIN		
data:	stodum:	skala:	nr rys.:
05.02.2025	PW.	1:100	IS-4