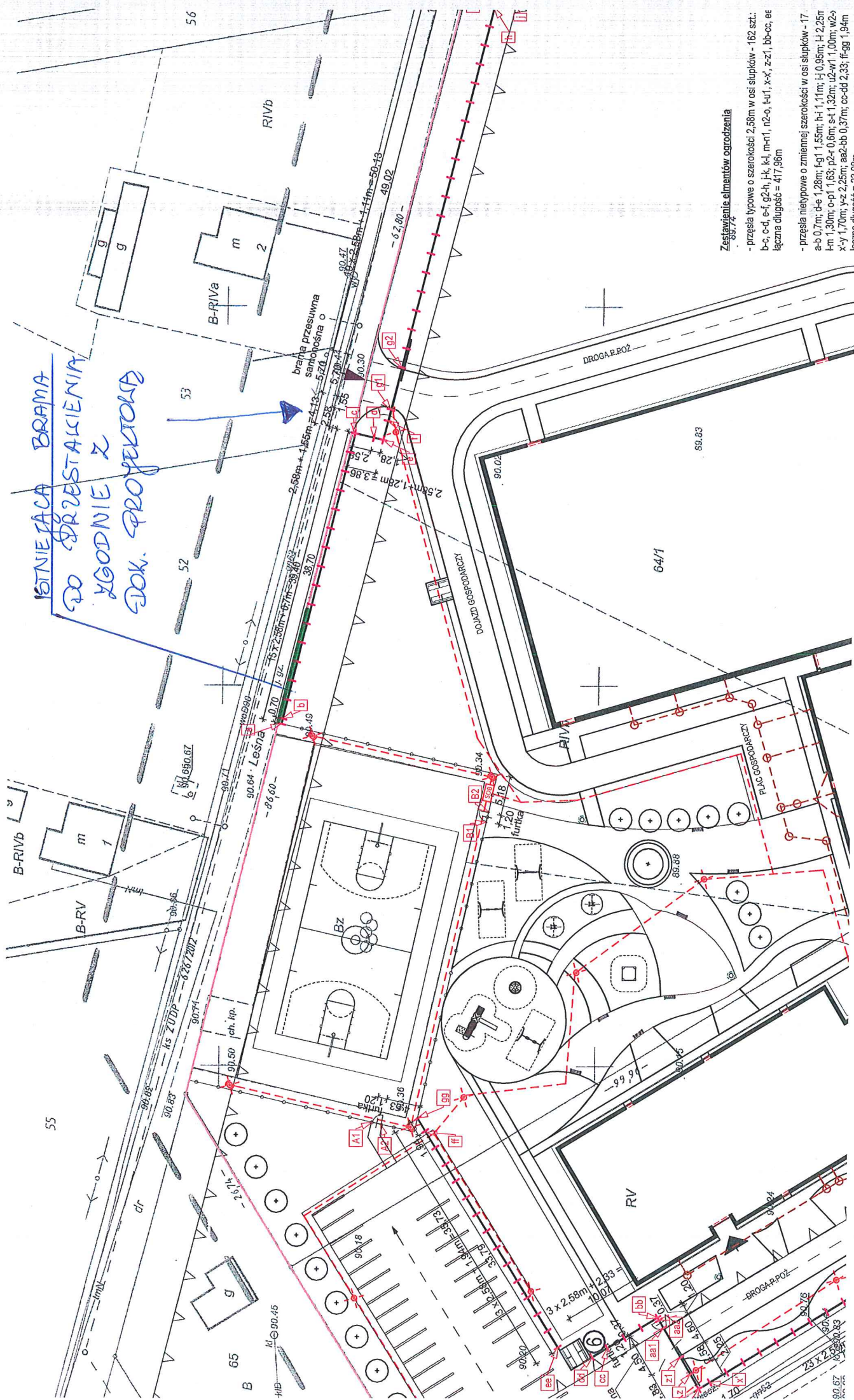




Zestawienie elementów ogrodzenia

- przęsła typowe o szerokości 2,58m w osi słupków - 162 szt.
- b-c, c-d, e-f, g-h, j-k, k-l, m-n1, n2-o, t-u1, x-x', z-z', bb-cc, ee
- łączna długość = 417,96m
- przęsła nietypowe o zmiennej szerokości w osi słupków - 17
- a-b 0,7m; d-e 1,28m; f-g 1,55m; h-i 1,11m; j-k 0,95m; l-m 2,25m
- k-m 1,30m; o-p1 1,63m; p2- 0,6m; s-t 1,32m; u2-w1 1,00m; w2-y
- x-y 1,70m; y-z 2,25m; aa2-bb 0,37m; cc-dd 2,33m; ff-gg 1,94m
- łączna długość = 73,94m



ISTNIEJĄCA BRAMA
DO PRZESTAWIENIA
ZGODNIE Z
DOK. PROJEKTOWA