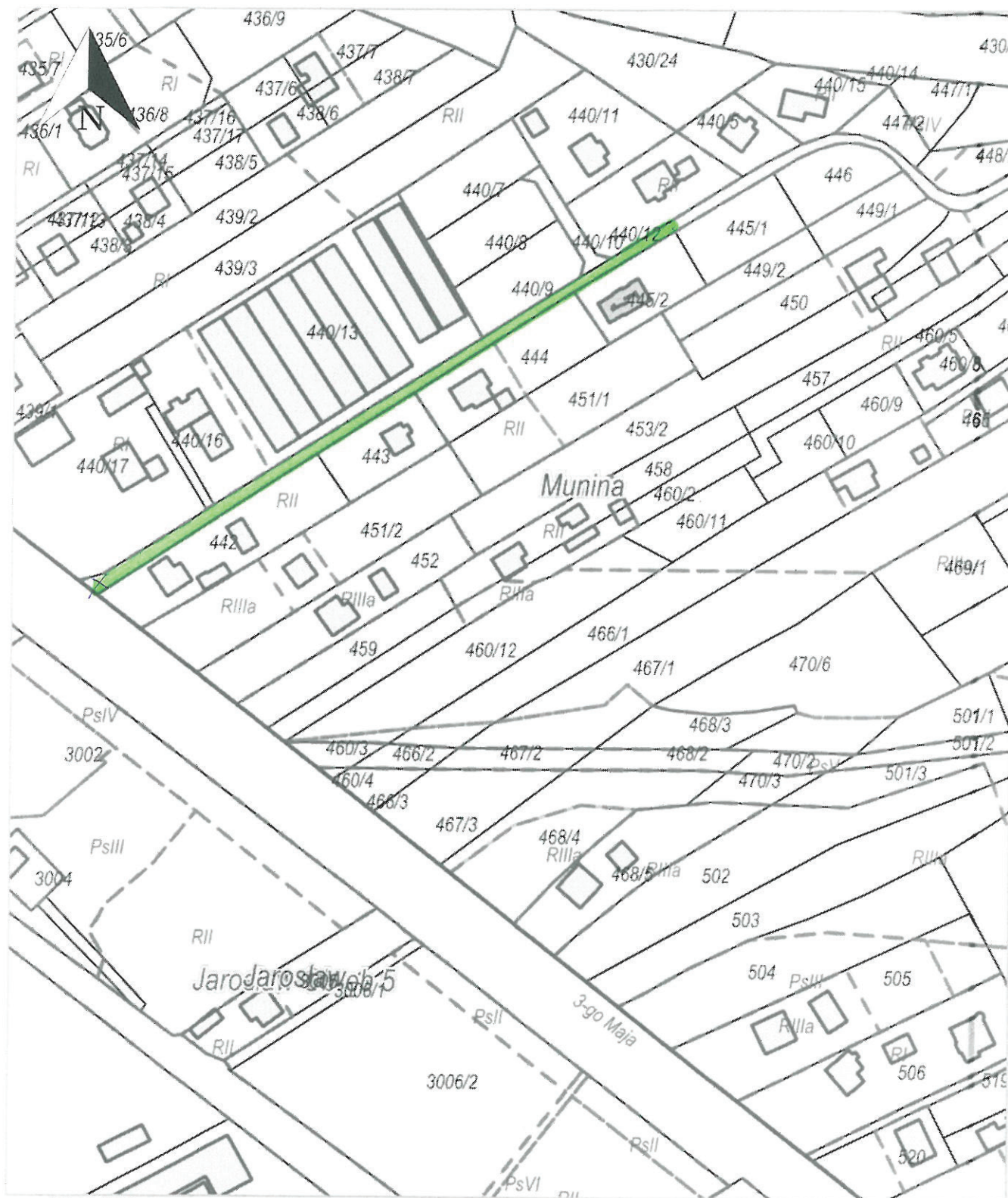


Gmina Jarosław

załącznik graficzny do kosztorysu nr 19 ul. Jarosławska
stanowi wyłącznie informację o położeniu działki w terenie

obr. Munina
dz. nr 441/5



x = 5541253.25, y = 8407904.17

Munina, Jarosław | Jarosław Obręb 5, Miasto Jarosław

Udostępniane informacje nie są dokumentami w postępowaniach administracyjnych i innych. Materiały zawierające informacje z powiatowego zasobu geodezyjnego i kartograficznego (w tym dane z operatu ewidencji gruntów i budynków Starostwo Powiatowe w Jarosławiu) należy zamawiać w Wydziale Geodezji. Dokumenty zawierające inne informacje przetwarzane w Wewnętrznym Portalu Mapowym należy zamawiać w wydziałach merytorycznych, odpowiedzialnych za aktualizację tych danych.