

22 MARCA
2024

PROJEKT TECHNICZNY

REMONT POMIESZCZEŃ
PRZYCHODNI ZPS

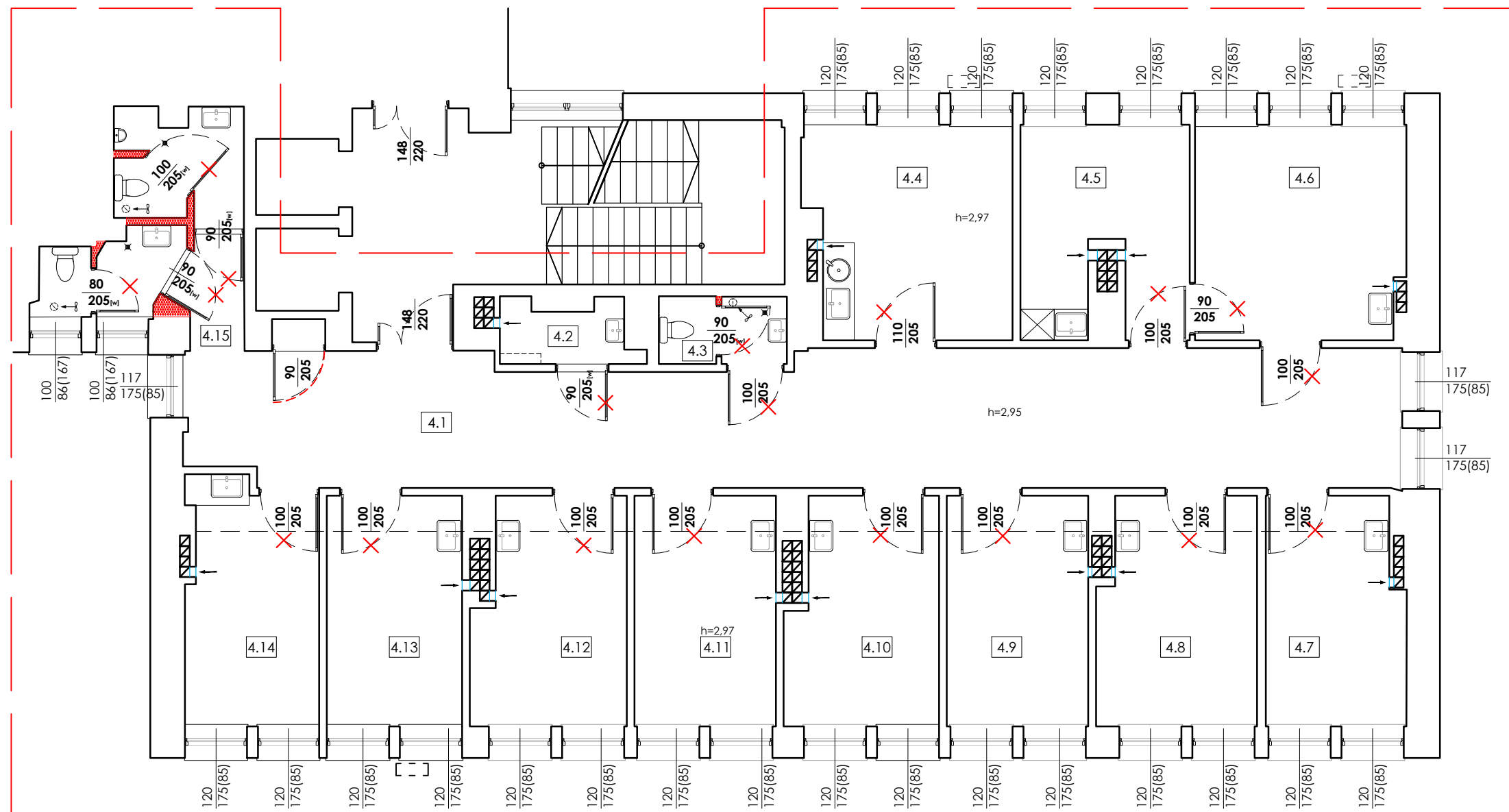
4. PIĘTRO

STAN ISTNIEJĄCY + WYBURZENIA

1:100

UL. M. SKŁODOWSKIEJ-
CURIE 1, TARNÓWmgr inż. arch. MARIA GAJEWSKA
uprawnienia do projektowania
bez ograniczeń w specjalności
architektonicznej
BUA-8346/29/89 ; MP-0178mgr inż. arch.
TERESA KOWAR JAKUBAS
uprawnienia do projektowania
bez ograniczeń w specjalności
architektonicznej
WB-NB-8346/168/81

A.1



OBSZAR OBJĘTY OPRACOWANIEM - PORADNIE SPECJALISTYCZNE

 - FRAGMENTY ŚCIAN
DO WYBURZENIA - ISTN. DRZWI
PRZEZNACZONE DO
DEMONTAŻU - KLIMATYZATORY

1. USUNIĘCIE ISTN. WYKŁADZINY PCW, SZLIFOWANIE POSADZKI I NAŁOŻENIE GRUNTU SZCZEPNEGO
2. DEMONTAŻ ISTNIEJĄCEJ STOLARKI DRZWIOWEJ (SKRZYDŁO + OŚCIEŻNICA) ;
PRZESUNIĘCIA , POSZERZENIA I ZMNIEJSZENIA OTWORÓW DRZWI DO WYRÓWNIANIA WSZYSTKICH OTWORÓW
DO SZER. 90 CM W ŚWIETLE OTWARTYCH DRZWI
3. ROZBIÓRKA FRAGMENTÓW ŚCIAN W POM. SANITARNYM (POM. 4.15)
4. DEMONTAŻ ISTN. PARAPETÓW
5. DEMONTAŻ ISTN. UMYWALEK I ZLEWOZMYWAKÓW W GABINETACH, WRAZ Z AKCESORIAMI,
SKUCIE OKŁADZIN ŚCIENNYCH Z PŁYTEK
6. DEMONTAŻ ISTN. CERAMIKI SANITARNEJ Z AKCESORIAMI I SKUCIE OKŁADZIN ŚCIENNYCH I PODŁOGOWYCH
Z PŁYTEK W SANITARIATACH I POMIESZCZENIU GOSPODARCZYM
7. DEMONTAŻ OSPRZĘTU ELEKTRYCZNEGO - GNIAZDA I WYŁĄCZNIKI, WYMIANA NA NOWE,
EWENTUALNIE PRZESUNIĘCIA ZGODNIE Z NOWĄ ARANŻACJĄ GABINETÓW
8. DEMONTAŻ WENTYLATORÓW KANAŁOWYCH W POM. SANITARNYCH (WYMIANA)
9. DEMONTAŻ ISTN. OPRAW OŚWITLENIOWYCH NA KORYTARZU