

704, 705, 706

1:500

2000.7

PL EPR2007-NH

7.201.22.17.2.2, 7.201.22.18.1.1, 7.201.22.17.2.4, 7.201.22.18.1.3, 7.201.22.17.4.2, 7.201.22.18.3.1

nie budowano w tym zakresie słabości gruntowych

704, 705, 706

1:500

2000.7

PL EPR2007-NH

7.201.22.17.2.2, 7.201.22.18.1.1, 7.201.22.17.2.4, 7.201.22.18.1.3, 7.201.22.17.4.2, 7.201.22.18.3.1

nie budowano w tym zakresie słabości gruntowych

704, 705, 706

1:500

2000.7

PL EPR2007-NH

7.201.22.17.2.2, 7.201.22.18.1.1, 7.201.22.17.2.4, 7.201.22.18.1.3, 7.201.22.17.4.2, 7.201.22.18.3.1

nie budowano w tym zakresie słabości gruntowych

704, 705, 706

1:500

2000.7

PL EPR2007-NH

7.201.22.17.2.2, 7.201.22.18.1.1, 7.201.22.17.2.4, 7.201.22.18.1.3, 7.201.22.17.4.2, 7.201.22.18.3.1

nie budowano w tym zakresie słabości gruntowych

704, 705, 706

1:500

2000.7

PL EPR2007-NH

7.201.22.17.2.2, 7.201.22.18.1.1, 7.201.22.17.2.4, 7.201.22.18.1.3, 7.201.22.17.4.2, 7.201.22.18.3.1

nie budowano w tym zakresie słabości gruntowych

704, 705, 706

1:500

2000.7

PL EPR2007-NH

7.201.22.17.2.2, 7.201.22.18.1.1, 7.201.22.17.2.4, 7.201.22.18.1.3, 7.201.22.17.4.2, 7.201.22.18.3.1

nie budowano w tym zakresie słabości gruntowych

704, 705, 706

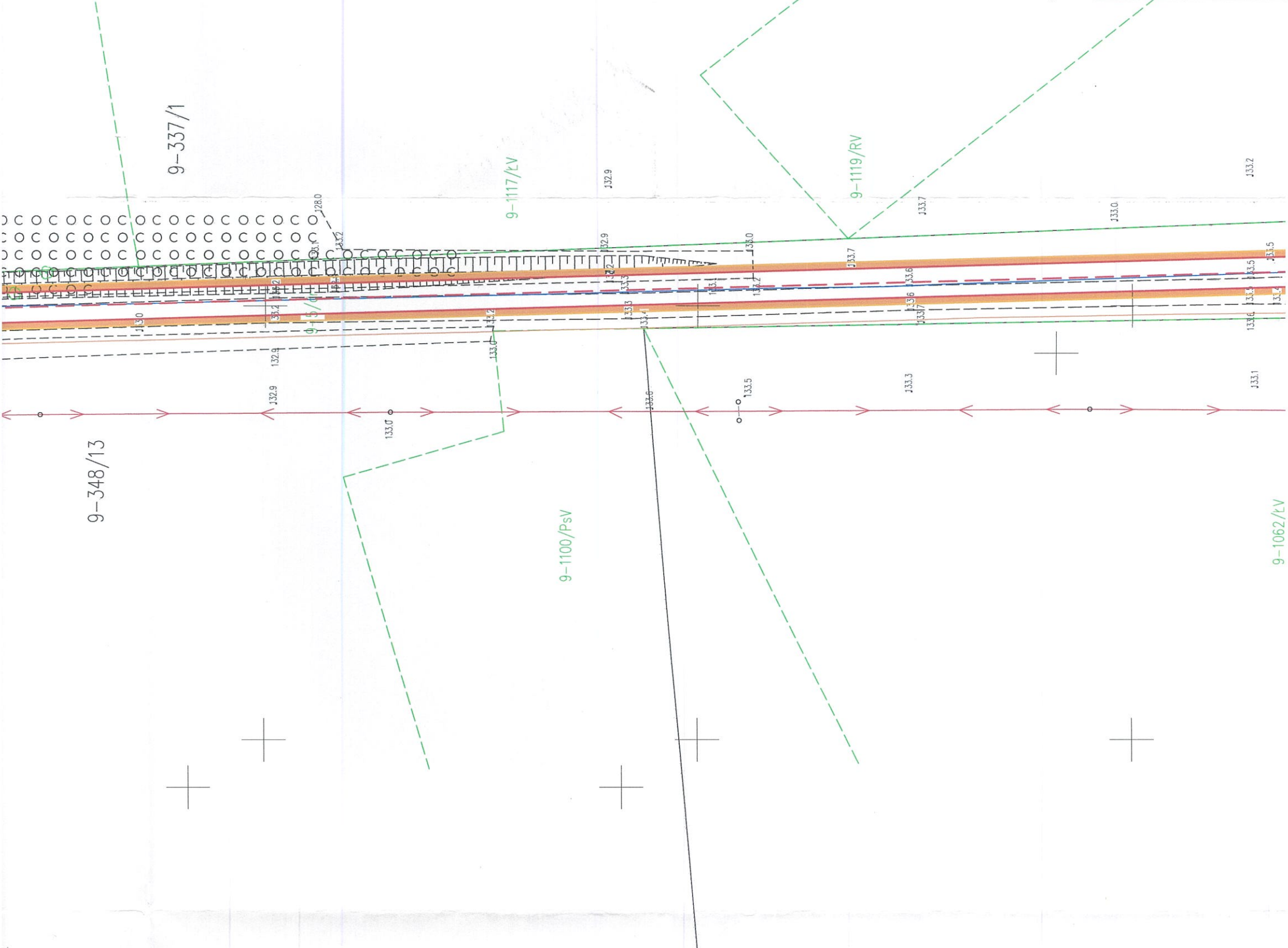
1:500

2000.7

PL EPR2007-NH

7.201.22.17.2.2, 7.201.22.18.1.1, 7.201.22.17.2.4, 7.201.22.18.1.3, 7.201.22.17.4.2, 7.201.22.18.3.1

nie budowano w tym zakresie słabości gruntowych



LEGENDA:

KRAWĘDŹ JEZDNI

KRAWĘDŹ POBOCZA

Załącznik do umowy nr  
TDS/UV/ASK.215-5295123  
2.03.2023  
Aneta Skowron  
Orange Polska S.A.

Infrastruktura i Serwis Usług  
Zarządzanie Zasobami Infrastruktury  
i Obsługa Klienta

ul. Ogrodowa 81 91-062 Łódź

Przebudowa drogi wewnętrznej w miejscowości Lipowiec  
działka numer 704, 706 obręb Lipowiec, gmina Szczytno

skala: 1:500	Ark: 3	Inwestor:	Gmina Szczytno, ul. Komżyńska 3 12-100 Szczytno
--------------	--------	-----------	-------------------------------------------------------