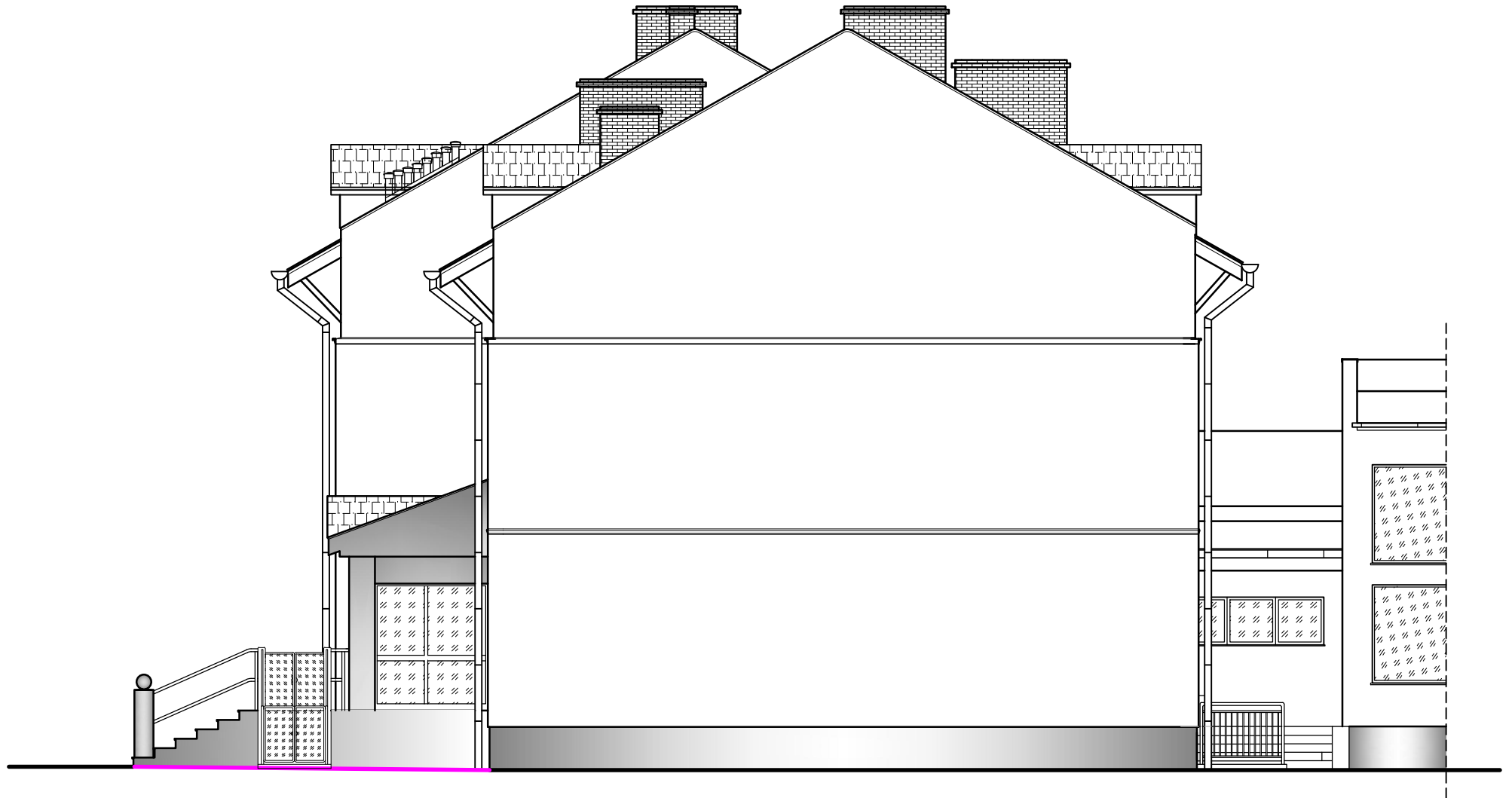


# ELEWACJE

---

## STAN PROJEKTOWANY

### 1:100



## ELEWACJA ZACHODNIA

<b>inwestor:</b>		Gmina Opalenica		ul. 3 Maja 1 64-330 Opalenica	
<b>projekt:</b>		BIURO DS. BUDOWNICTWA MODUŁ		ul. A. Kocjana 6 60-408 Poznań	
<b>obiekt:</b>		Szkoła Podstawowa z Oddziałami Dwujęzycznymi im. Andrzeja i Władysława Niegolewskich		ul. Farna 5 64-330 Opalenica	
<b>temat:</b>		Przebudowa i modernizacja ostatniej kondygnacji budynku			
<b>faza:</b>		Projekt architektoniczno-budowlany		<b>skala:</b> 1:50	
<b>projektował:</b>	inż. Lech Janyga	<b>uprawnienia:</b>	27/72/pm	<b>podpis:</b>	
<b>opracował:</b>	inż. Tomasz Mazur			<b>podpis:</b>	
<b>sprawił:</b>				<b>podpis:</b>	
<b>rysunek:</b>	ELEWACJA ZACHODNIA			<b>nr rys.:</b> PAB 2.10	