

PROJEKT TECHNICZNY

OBIEKT:	RENOWACJA CMENTARZA Z POCZĄTKU XX W. W DOBIEGNIEWIE – ETAP I, POLEGAJĄCA NA JEGO ROZBUDOWIE I PRZEBUDOWIE
ADRES:	M. DOBIEGNIEW UL. DEMBOWSKIEGO 080601_4.0013.320
INWESTOR:	GMINA DOBIEGNIEW UL. OBROŃCÓW POKOJU 24 66-520 DOBIEGNIEW
	KATEGORIA OBIEKTU: VI

PROJEKTANT BR. KONSTRUKCYJNA	inż. Marian Suśniło Uprawnienia do projektowania bez ograniczeń spec. konst. budowlanej Nr upr. LUKG/0025/POOK/04	Inż. Marian Marek Suśniło UPRAWNIENIA BUDOWLANE DO PROJEKTOWANIA BEZ OGRANICZEŃ W SPECJALNOŚCI KONSTRUKCYJNO - BUDOWLANEJ Nr ewid.: LUKG/0025/POOK/04
PROJEKTANT BR. SANITARNA	mgr inż. Jakub Mańdzij Uprawnienia budowlane do projektowania i kierowania robotami budowlanymi bez ograniczeń w specjalności instalacyjnej w zakresie: sieci, inst., urządzeń: wod.-kan., ciepłych, wentylacyjnych i gazowych. Nr ew. LBS/0010/PWOS/07	PROJEKTANT mgr inż. Jakub Mańdzij uprawnienia sanitarne bez ograniczeń Nr ewid. upr. LBS/0010/PWOS/07
PROJEKTANT BR. ELEKTRYCZNA	inż. Jacek Hajdasz Uprawnienia budowlane do projektowania bez ograniczeń w specjalności instalacyjnej w zakresie: sieci, instalacji i urządzeń elektrycznych i elektroenergetycznych Nr ew. LBS/0051/POOE/12	JACEK HAJDASZ inżynier elektryk Uprawnienia budowlane, projektowe w zakresie sieci, instalacji i urządzeń elektrycznych i elektroenergetycznych nr ew. 84/91/Gw, LBS/0051/POOE/12

EGZEMPLARZ

1

STRZELCE KRAJEŃSKIE

26 KWI. 2024

2. ZAWARTOŚĆ OPRACOWANIA:

1. Strona tytułowa projektu budowlanego		str. 1
2. Zawartość opracowania		str. 2
3. Część opisowa w zakresie branży konstrukcyjnej – kontener sanitarny		str. 3
4. Część opisowa dla branży sanitarnej		str. 3
5. Część opisowa dla wymiany istniejącego ogrodzenia		str. 3-4
6. Część opisowa dla montażu wiat śmietnikowych		str. 4
7. Część opisowa dla montażu ławek typu parkowego		str. 4
8. Część opisowa dla branży elektrycznej – kontener sanitarny		str. 5
9. Część opisowa dla branży elektrycznej – wymiana lamp typu ulicznego na nowe		str. 5
10. Część rysunkowa projektu technicznego		str. 6 - 11
10.1. Rzut fundamentów – kontener	skala 1:50	str. 7
10.2. Zestawienie stolarki okiennej i drzwiowej – kontener	skala 1:50	str. 8
10.3. Rzut parteru – instalacje sanitarne	skala 1:50	str. 8
10.4. Schemat pomiarowo – rozdzielczy		str. 10
10.5. Instalacje elektryczne – kontener	skala 1:50	str. 11

CZEŚĆ OPISOWA W ZAKRESIE BRANŻY KONSTRUKCYJNEJ

– KONTENER SANITARNY

Kontener stalowy jest samodzielnym segmentem sanitarnym. Wydzielono w nim dwie toalety, każda z osobnym wejściem. Jedna toalet będzie przeznaczona dla mężczyzn, druga dla kobiet i osób niepełnosprawnych. Toalety wyposażone będą w umywalki i ubikacje. Dodatkowo w toalecie męskiej należy zamontować pisuar. Ciepła woda użytkowa wytworzona będzie w podgrzewaczach elektrycznych umieszczonych w szafkach pod umywalkami.

Konstrukcja: spawana rama podłogi, stropodach oraz słupy usytuowane w narożach modułu. Elementy konstrukcyjne pokryte są powłokami antykorozyjnymi. Odprowadzanie wody deszczowej rynnami PCV. Podłoga: ocynkowana blacha trapezowa, wełna mineralna gr 10 cm, płyta OSB gr 2,2 cm, wykładzina PCV.

Stropodach: Blacha ocynkowana, płyta wiórowa gr. 1,2 cm, wełna mineralna gr. 10 cm, płyta laminowana gr. 1,2 cm.

Ściany zewnętrzne: trapezowa blacha lakierowana, wełna mineralna gr. 6 cm, folia paroizolacyjna, płyta laminowana gr. 1,2 cm.

Ściany wewnętrzne działowe: płyta laminowana, izolacja termiczna, płyta laminowana.

Stolarka okienna i drzwiowa wykonana z PCV - wg zestawienia.

CZEŚĆ OPISOWA DLA BRANŻY SANITARNEJ

Instalacja wodna

Na terenie cmentarza znajduje się instalacja wodociągowa. Zostanie ona rozbudowana. Dzięki czemu zasilony w wodę zostanie projektowany kontener socjalny. Wewnętrzna instalacja wody w kontenerze będzie doprowadzona do umywarek, misek ustępowych, pisuaru oraz podgrzewaczy elektrycznych ciepłej wody. W każdym pomieszczeniu, na jednej ze ścian, należy zamontować zawór czerpalny wody.

Instalacja kanalizacji sanitarnej

Z uwagi na brak sieci kanalizacji sanitarnej w pobliżu cmentarza, projektuje się odprowadzenie ścieków z kontenera sanitarnego do bezodpływowego zbiornika na nieczystości ciekłe o pojemności 5m³, przykanalikiem wykonanym z rur i kształtek PVC 200. Wewnętrzna instalacja kanalizacji sanitarnej została zaprojektowana z rur i kształtek PVC 50 oraz PVC 100. Przewody poziome ułożone będą pod podłogą kontenera na głębokości zabezpieczającej je przed przemarzaniem i uszkodzeniami mechanicznymi.

Ogrzewanie i wentylacja – kontener

Kontener biurowy będzie zimą ogrzewany za pomocą grzejników elektrycznych wg br. elektrycznej.

Projektuje się wentylację grawitacyjną nawiewno – wywiewną.

Zmiana lokalizacji wpustu

Wpust uliczny zlokalizowany w głównej alei należy przesunąć w teren zielony po prawej stronie ciągu pieszego.

CZEŚĆ OPISOWA DLA WYMIANY ISTNIEJĄCEGO OGRODZENIA

Przy wejściu głównym należy wymienić część istniejącego ogrodzenia na nowe wraz z furtką i bramą wjazdową oraz część ogrodzenia w południowo – wschodniej części cmentarza. Wymianie podlegać będą również wszystkie furtki. Wysokość nowego ogrodzenia musi być taka sama jak istniejącego. Wygląd ogrodzenia również musi nawiązywać do obecnego. Wysokość ogrodzenia od 1,5m do 1,8m. Należy wykonać nowe obrzeża betonowe i zakotwić w podłożu nowe słupki. Następnie część nowego ogrodzenia

(od strony południowo – wschodniej) należy obsadzić winobluszczem. Ogrodzenie panelowe, szerokość jednego panelu w granicach 2-2,5m. Każdy panel powinien być wykonany ze stalowej ramy, do której przyspawana zostanie siatka zabezpieczająca.

Rodzaj bramy wjazdowej i furtek zostanie ustalony z Zamawiającym na etapie budowy. Szerokość bramy wjazdowej wynosi 3,5m., szerokość światła w przejściach furtek powinna wynosić ok. 1,2m. Wysokość bramy i furtek należy dostosować do wysokości ogrodzenia.



Przykładowe ogrodzenie. Kolorystyka do ustalenia z zamawiającym na etapie budowy.

CZEŚĆ OPISOWA DLA MONTAŻU WIAT ŚMIETNIKOWYCH

Projekt przewiduje montaż dwóch wiat śmietnikowych 4x1,5m. Konstrukcja wiaty wykonana z kształtowników zamkniętych (profilu stalowych). Dach wiaty pokryty blacha trapezową T18. Wiatą wyposażona w bramę dwuskrzydłową o szerokości 2m. Brama musi posiadać zamek z klamką. Brama i ściany wiaty poszyte siatką stalową – zgrzewaną. Ściany należy obsadzić winobluszczem lub inną roślinnością pnącą. Kolorystyka wiaty do ustalenia z Zamawiającym na etapie realizacji inwestycji.

CZEŚĆ OPISOWA DLA MONTAŻU ŁAWEK TYPU PARKOWEGO

Przy wejściu do kaplicy należy zamontować 6 ławek typu parkowego. Ławki należy zamontować za pomocą kotew betonowych, które mają możliwość regulacji głębokości. Kolorystyka ławek zostanie wybrana przez Zamawiającego na etapie realizacji inwestycji. Rama nośna wykonana ze stali powlekanej, mocowanie ze stali nierdzewnej.

Wymiary ławki:

- długość: 1814 mm
- całkowita głębokość: 475 mm
- głębokość na poziomie gruntu: 251 mm
- wysokość siedziska: 450 mm
- całkowita wysokość: 800 mm



zdjęcie poglądowe

CZEŚĆ OPISOWA DLA BRANŻY ELEKTRYCZNEJ – KONTENER SANIATNY

Instalacje wykonać przewodami kabelkowymi miedzianymi typu YDY o przekrojach podanych na schemacie pomiarowo-rozdzielczym.

Dla obwodów jednofazowych projektuje się wykonanie instalacji układanej w listwach instalacyjnych przewodami YDY 3 x 1,5 mm² (rozprowadzenie obwodów oświetleniowych) oraz YDY 3 x 2,5 mm² (rozprowadzenie obwodów gniazd).

Obwód oświetlenia zewnętrznego wejścia sterowany będzie czujnikiem zmierzchu zainstalowanym w oprawie lub zegarem sterującym.

Zastosować osprzęt instalacyjny n/t IP44.

Wysokość montażu osprzętu:

- łączniki – 1,30 m. nad posadzką,
- gniazda 230V 0,30 m nad posadzką.

Instalacje należy wykonać przewodami kabelkowymi na napięcie 750V. Całość okablowania ma być prowadzona jako okablowanie ciągłe, połączenia okablowania na trasach należy wykonywać tylko w miejscach do tego dedykowanych (puszki instalacyjne) i tylko kiedy oznaczono w projekcie. Połączeń okablowania należy dokonywać tylko za pomocą systemowych złączy śrubowych lub wciskanych (nie stosować połączeń skręcanych lub lutowanych). Do izolowania i oznaczania okablowania nie wolno stosować taśmy izolacyjnej. Żyły kabli mogą być odizolowane tylko na odcinkach niezbędnych do osadzenia w danym złączu (nie wystają odizolowane kable). Poza urządzenia i miejsca połączeniowe kable mogą być wyprowadzone tylko w podwójnej fabrycznej izolacji.

Wszystkie przewody mają być prowadzone w poziomych i pionowych drogach kablowych pod tynkiem dedykowanych do instalacji elektrycznej. Instalacje elektryczne w budynku układać w rurach instalacyjnych oraz kanałach instalacyjnych (w zależności od potrzeb). Przejścia przez ściany i stopy chronić w rurach instalacyjnych. Stosować przewody o parametrach podanych na schematach ideowych tablic rozdzielczych.

Wszystkie wypusty wykonane powinny być z przewodem ochronnym PE.

Rozmieszczenie osprzętu elektrycznego, tablic rozdzielczych oraz sposób prowadzenia przewodów elektrycznych pokazano na planie instalacji oświetleniowej i gniazd wtykowych. Wybór osprzętu i rodzaju opraw według uznania inwestora.

CZEŚĆ OPISOWA DLA BRANŻY ELEKTRYCZNEJ – WYMIANA LAMP TYPU ULICZNEGO NA NOWE

Projekt przewiduje wymianę istniejących lamp typu ulicznego na nowe. Podczas prowadzenia prac należy wymienić słupy (wraz z fundamentem) i oprawy na nowe. Kolorystykę oraz rodzaj opraw należy ustalić z Zamawiającym na etapie realizacji inwestycji natomiast słupy mają być w kolorze szampańskim. Wysokość słupów oświetleniowych wynosi 5m.



zdjęcie poglądowe

JACEK HAJDASZ

inżynier elektryk

Uprawnienia budowlane, projektowe
w zakresie sieci, instalacji i urządzeń
elektrycznych i elektroenergetycznych
nr ew. 84/91/Gw, LBS/0051/POOE/12

PROJEKTANT

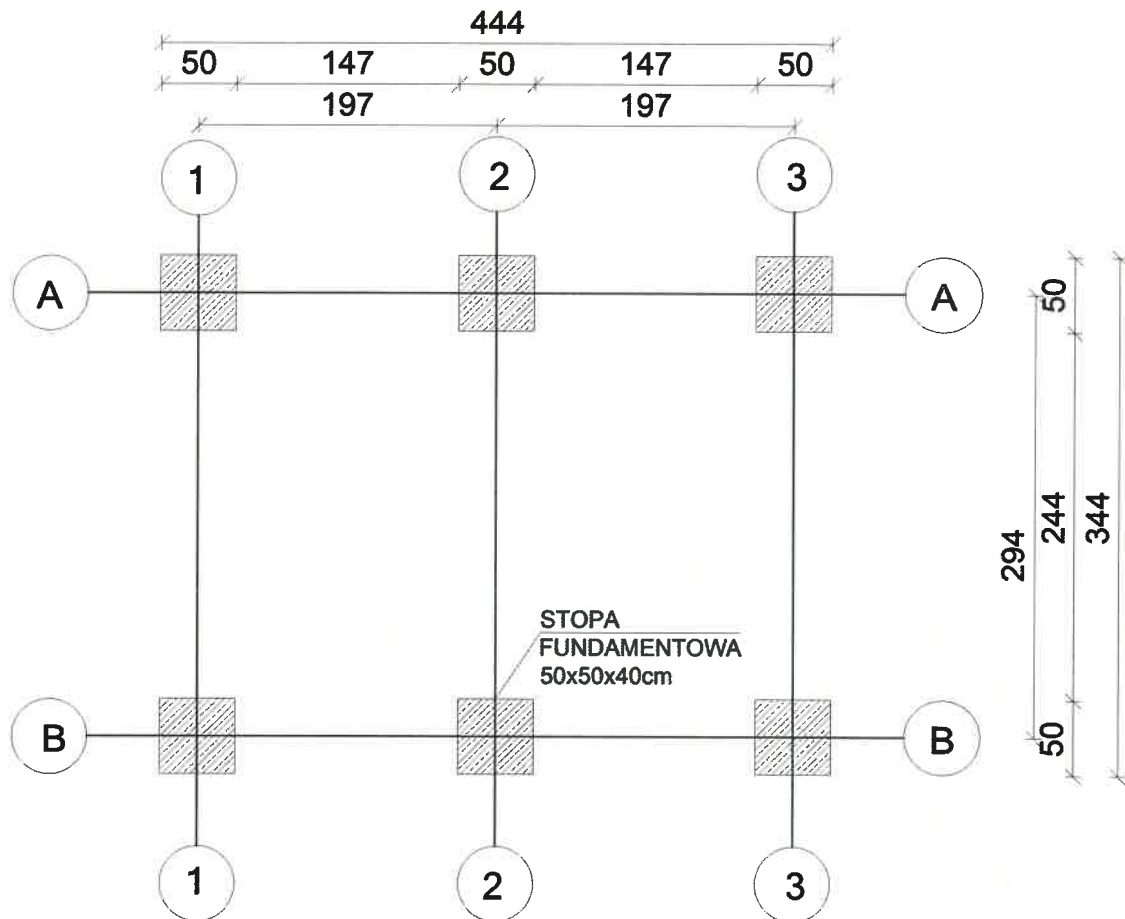
mgr inż. Jakub Mańdziej
uprawnienia sanitarne bez ograniczeń
Nr ewid. upr. LBS/0010/PWOS/07

Inż. Marian Marek Suśniewski
UPRAWNIENIA BUDOWLANE
DO PROJEKTOWANIA BEZ OGRANICZEŃ
W SPECJALNOŚCI
KONSTRUKCYJNO - BUDOWLANEJ
Nr ewid.: LUKG/0025/POOK/04

CZEŚĆ RYSUNKOWA PROJEKTU TECHNICZNEGO

RZUT FUNDAMENTÓW

SKALA 1:50



JM PROJEKT Jakub Mańdzij
ul. Wodociągowa 2B; 66-500 Strzelce Kraj.
nr tel. 95 76 11 631; 501 035 036
email: biuro@jmprojekt.pl
www.jmprojekt.pl

Projektant br. konstrukcyjnej:

inż. Marian Suśniło
nr upr. LUKG/0077/P00K/04

Podpis

Obiekt:

Renowacja cmentarza z początku XXw.
w Dobiegniewie - etap I, polegająca
na jego rozbudowie i przebudowie

Stadium:

PT

Branża: KONSTRUKCYJNA

Rysunek:

Rzut fundamentów - kontener sanitarny

Nr rys.:

K-1

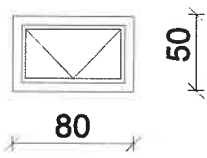
Skala:
1:50

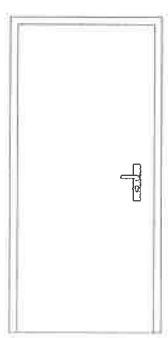
Miejsce i data:

Strzelce Krajeńskie 2 6 KWI. 2024

Proj. nr:

ZESTAWIENIE STOLARKI SKALA 1:50

OZNACZENIE		80 50
SCHEMAT		
WYMIARY W ŚWIECIE MURU	So	80
	Ho	50
ILOŚĆ (szt.)		1
UWAGI		Okna zewnętrzne typowe z PCV ocieplone z nawiewnikiem higrosterowanym i roletą zewnętrzną sterowaną ręcznie

OZNACZENIE		DZ	100 200
SCHEMAT			
WYMIARY W ŚWIECIE PRZEJŚCIA	S	100	
	H	200	
WYMIARY W ŚWIECIE PŁYTY	So	110	
	Ho	210	
ILOŚĆ (szt.)		L	P
		1	1



JM PROJEKT Jakub Mańdzij
ul. Wodociągowa 2B; 66-500 Strzelce Kraj.
nr tel. 95 76 11 631; 501 035 036
email: biuro@jmprojekt.pl
www.jmprojekt.pl

Projektant br. konstrukcyjna:
inż. Marian Suśniło
nr upr. LUKG/0077/POOK/04

Podpis


Obiekt:
Renowacja cmentarza z początku XXw.
w Dobiegniewie - etap I, polegająca
na jego rozbudowie i przebudowie

Stadium:
PT

Branża: KONSTRUKCYJNA

Rysunek:
Zestawienie stolarki - kontener sanitarny

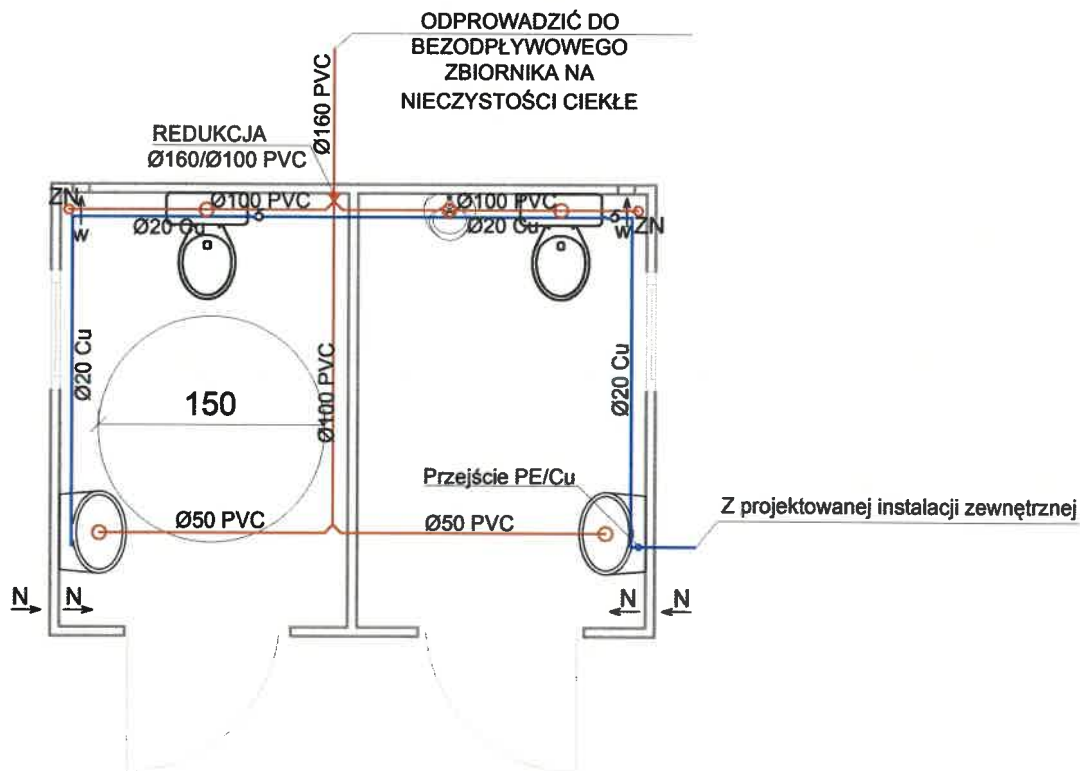
Nr rys.:
K-2


Skala:
1:50

Miejsce i data:
Strzelce Krajeńskie 26 KWI. 2024

Proj. nr.:

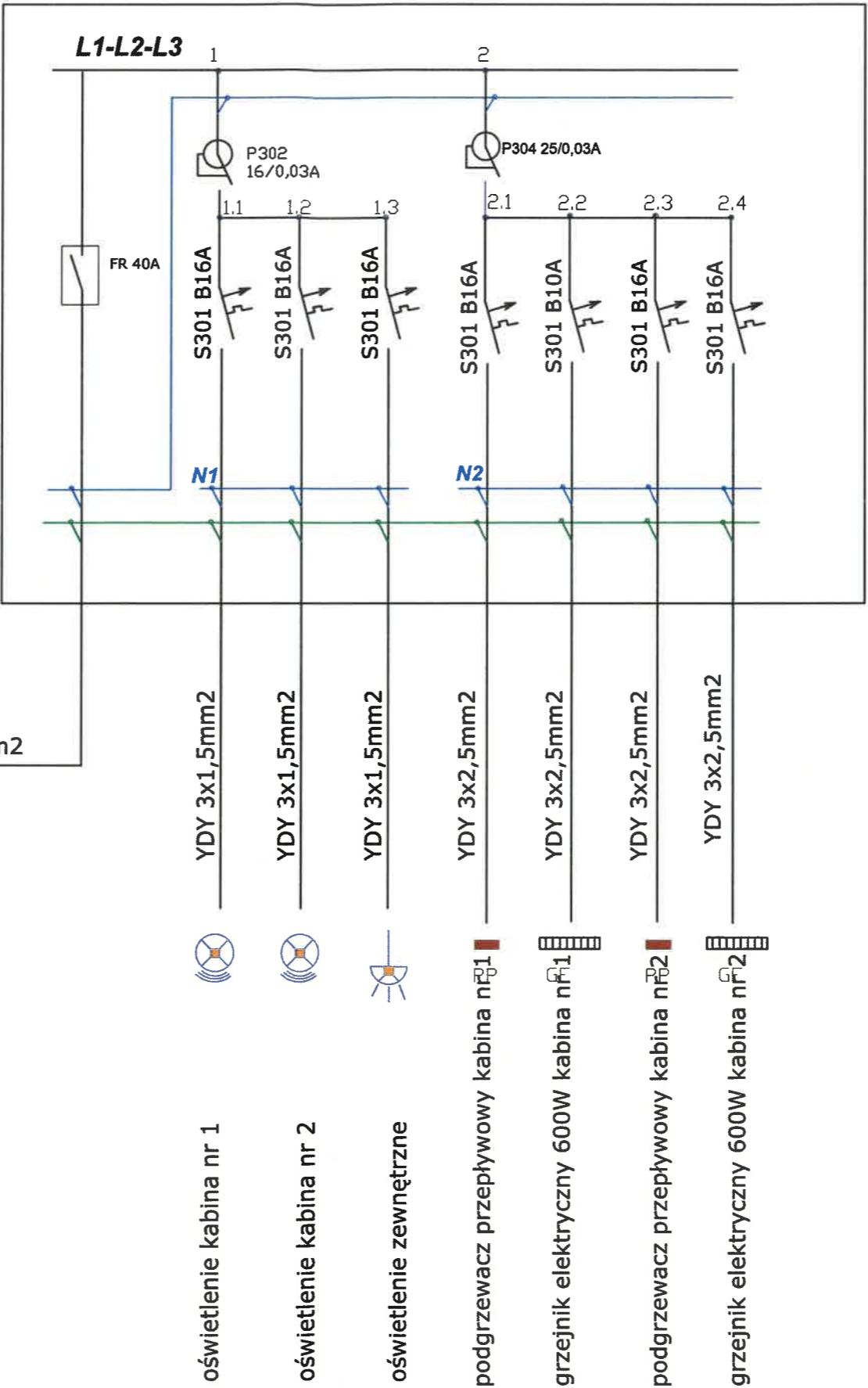
RZUT PARTERU
SKALA 1:50





<div><div>JM PROJEKT Jakub Mańdzij ul. Wodociągowa 2B; 66-500 Strzelce Kraj. nr tel. 95 76 11 631; 501 035 036 email: biuro@jmprojekt.pl www.jmprojekt.pl</div></div>	
Projektant br. sanitarna: mgr inż. Jakub Mańdzij nr upr. LBS/0010/PWOS/07	
Podpis	
Obiekt: Renowacja cmentarza z początku XX w. w Dobiegniewie - etap I, polegająca na jego rozbudowie i przebudowie	
Stadium: PT	
Branża: SANITARNA	
Rysunek: Rzut parteru - kontener sanitarny	
Nr rys.: S-1	
Skala: 1:50	Miejsce i data: Strzelce Krajeńskie 26 KWI. 2024
Proj. nr:	

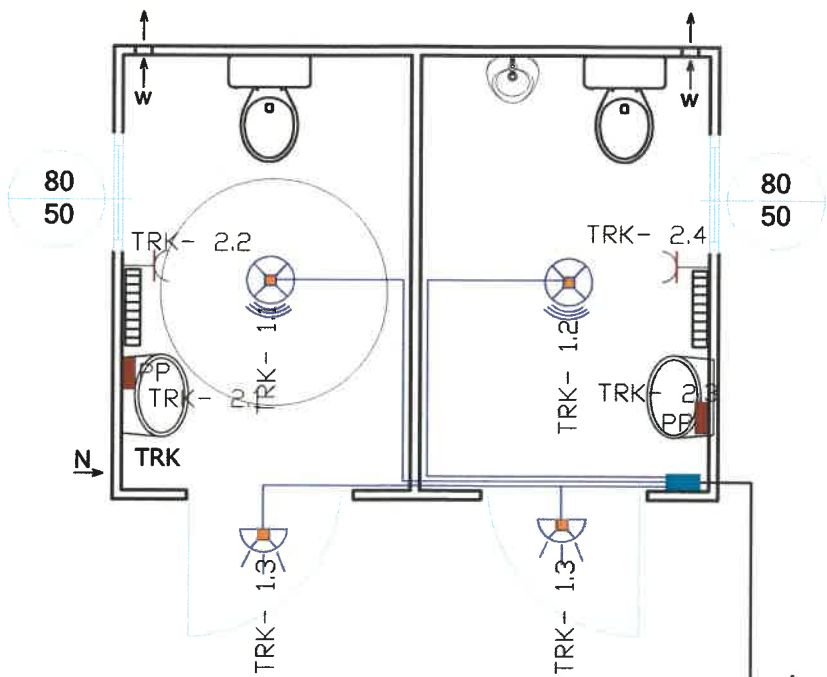
Tablica rozdzielcza kontenera TRK nt 2x12

zasilanie z istniejącej tablicy w kaplicy YKY 5x6mm2
(należy wpiąć do istniejącej tablicy)



 JM PROJEKT Jakub Mańdzij ul. Wodociągowa 2B; 66-500 Strzelce Kraj. nr tel. 95 76 11 631; 501 035 036 email: biuro@jmprojekt.pl www.jmprojekt.pl	
Projektant br. elektryczna: inż. Jacek Hajdasz nr upr. LBS/0051/POOE/12	
Podpis 	
Obiekt: Renowacja cmentarza z początku XXw. w Dobiegniewie - etap I, polegająca na jego rozbudowie i przebudowie	
Stadium: PT	
Branża: ELEKTRYCZNA	
Rysunek: Schemat - kontener sanitarny	
Nr rys.: E-1	
Skala: Miejsce i data: Strzelce Krajeńskie 2 6 KWI. 2024	
Proj. nr:	

RZUT PARTERU
SKALA 1:50



włz z tablicy rozdzielczej
TE YKY 5x6mm2

LEGENDA:

TRK	tablica rozdzielcza kontenera
	oprawa sufitowa hermetyczna LED 18W z czujnikiem ruchu i obecności
	Oprawa LED z czujnikiem ruchu i zmierzchu
PP	Podgrzewacz przepływowy do 3,5 kW
GE	Grzejnik elektryczny 600W z termostatem

		JM PROJEKT Jakub Mańdzij ul. Wodociągowa 2B; 66-500 Strzelce Kraj. nr tel. 95 76 11 631; 501 035 036 email: biuro@jmprojekt.pl www.jmprojekt.pl	
Projektant br. elektryczna:		Podpis	
inż. Jacek Hajdasz nr upr. LBS/0051/POOE/12			
Obiekt:		Stadium:	
Renowacja cmentarza z początku XXw. w Dobiegniewie - etap I, polegająca na jego rozbudowie i przebudowie		PT	
Branża:		ELEKTRYCZNA	
Rysunek:		Nr rys.:	
Rzut parteru - kontener sanitarny		E-2	
Skala:	Miejsce i data:	Proj. nr:	
1:50	Strzelce Krajeńskie 2 6 KWI. 2024		