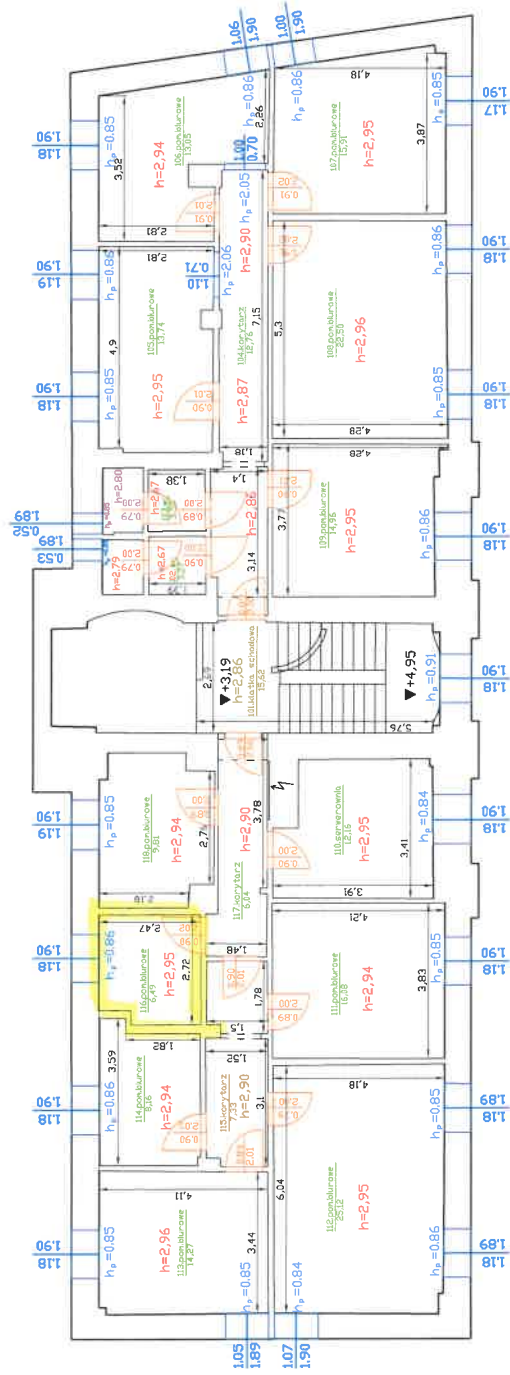


NARODOWE CENTRUM KULTURY PIĘTRO 1



skala 1:125

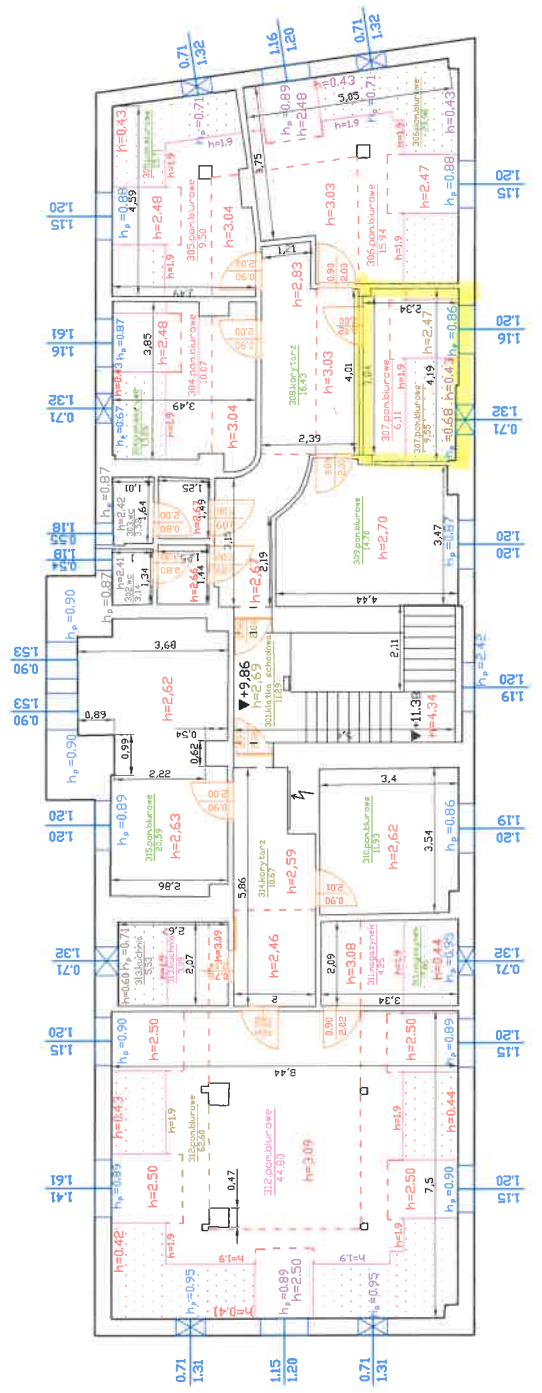
ul. Płocka

Legenda:

- kolorem niebieskim pokazano okna
- 1.18 - szerokość okna
- 1.90 - wysokość okna
- h_p - wysokość od podłogi do parapetu
- kolorem beżowym pokazano drzwi
- 0.90 - szerokość drzwi
- 2.01 - wysokość drzwi
- kolorem czerwonym pokazano wysokość pomieszczenia np. $h=2,94$
- kolorem zielonym opisano pomieszczenie oraz podano powierzchnię np. **15.korytarz**
12,76
- kolorem czarnym pokazano wymiar ścian np. **1,36**
- kolorem czarnym (\blacktriangledown + 3,19) pokazano rzędną podłogi klatki schodowej. Rzędna ta odnosi się również do podłogi pomieszczeń na danym piętrze.
- przerywaną czarną linią pokazano podciąg
- wszystkie miary podano w [m]

NARODOWE CENTRUM KULTURY PIĘTRO 3

- Legenda:
- kolorem niebieskim pokazano okna
 - kolorem czarnym pokazano wymiar ścian np. 1,36
 - kolorem zielonym opisano pomieszczenie oraz podano powierzchnię np. 15 *korytarz* 12,76
 - kolorem czerwonym pokazano wysokość pomieszczenia np. h=2,94
 - kolorem czarnym pokazano wysokość pomieszczenia np. 15 *korytarz* 12,76
 - kolorem zielonym opisano pomieszczenie oraz podano powierzchnię np. 15 *korytarz* 12,76
 - kolorem czarnym pokazano wymiar ścian np. 1,36
 - przerywaną czarną linią pokazano podciąg
 - przerywaną czerwoną linią pokazano zmiany wysokości pomieszczenia
 - wszystkie miary podano w [m]
 - kolorem czarnym (\blacktriangledown + 9,86) pokazano rzędną podłogi klatki schodowej. Rzędna ta odnosi się również do podłogi pomieszczeń na danym piętrze.
 - kolorem fioletowym opisano powierzchnię użytkową o wysokości powyżej 1,90 m np. 22,94
 - obszar skosów poniżej wysokości 1,90 m zaznaczono



ul. Płocka

skala 1:125