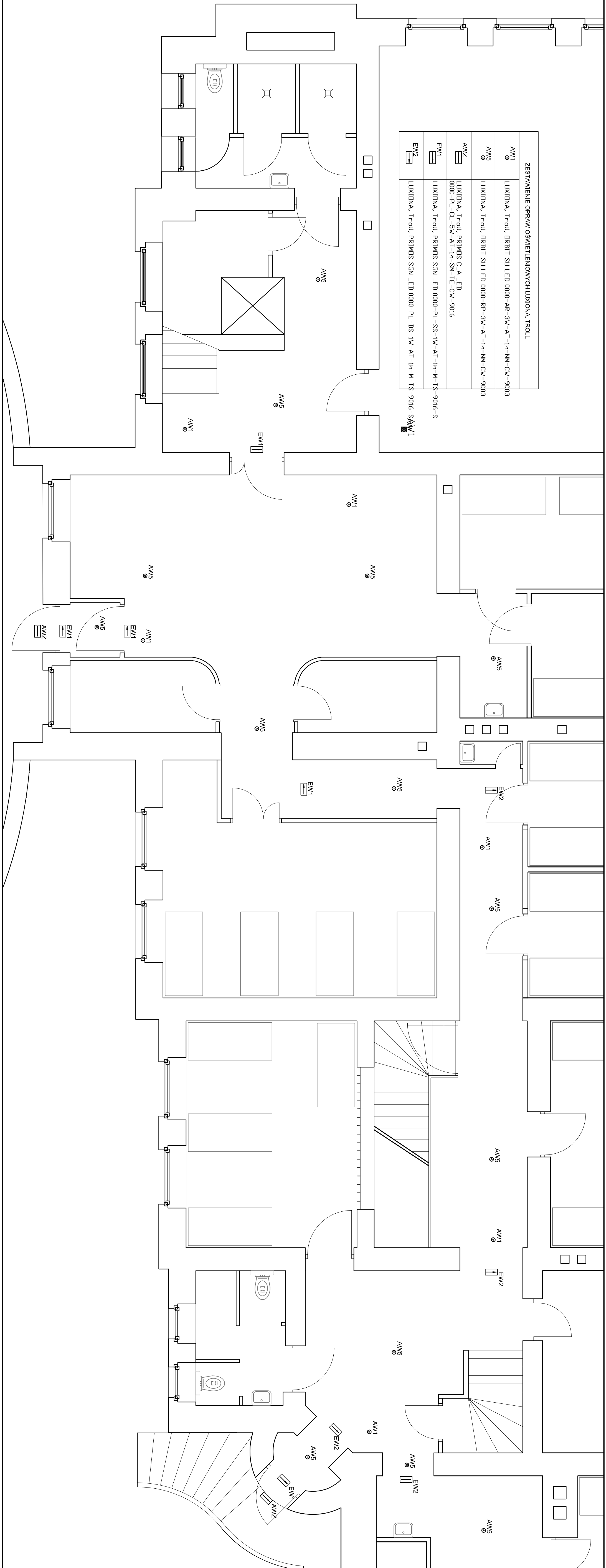


ZESTAWIENIE OPRAW OŚWIETLENIOWYCH LUXIDNA, TROLL	
AW1	LUXIDNA, Troll, DRBIT SU LED 0000-AR-3W-AT-1h-NM-CW-9003
AW5	LUXIDNA, Troll, DRBIT SU LED 0000-RP-3W-AT-1h-NM-CW-9003
AWZ	LUXIDNA, Troll, PRIMOS CLA LED 0000-PL-CL-5W-AT-1h-SM-TE-CW-9016
EW1	LUXIDNA, Troll, PRIMOS SGN LED 0000-PL-SS-1W-AT-1h-M-TS-9016-S
EW2	LUXIDNA, Troll, PRIMOS SGN LED 0000-PL-DS-1W-AT-1h-M-TS-9016-SAW1



JEDNOSTKA PROJEKTOWA

C+HO aR s.c.

adres: ul.Sowińskiego 24/Ip 70-236 Szczecin

telefony: t / f : + 4 8 9 1 4 3 3 1 4 4 4 ,

PROJEKT:
ROZBUDOWA ODDZIAŁU
LECZNICZO REHABILITACYJNEGO W GRĘBANINIE
O NOWY BUDYNEK WRAZ Z ŁĄCZNIKIEM
I ZAGOSPODAROWANIEM TERENU,
ORAZ GABINETÓW LEKARSKICH.

ADRES: 63-604 GRĘBANIN UL.POTWOROWSKIEGO

NR EVIDENCYJNY DZIAŁKI:

666; OBRĘB 0003 gmina BARANÓW

INWESTOR: POWIAT KĘPIŃSKI

ul. KOŚCIUSZKI 5

63600 KĘPNO

FAZA: PROJEKT TECHNICZNY (WYKONAWCZY)

PROJEKTANT: Inż. Zbigniew Grzegorzewski

upr. :proj. nr 104/83/Kiw w specjalności inst. elektr.

SPRAWDZAJĄCY: mgr inż. Piotr Maitlok

upr. : proj. nr SLK0791/P00E/05 w specjalności inst. elektr.

TYTUŁ RYSUNKU:

PLAN INST. OŚWIETLENIA EWAKUACYJNEGO
RZUT PARTERU
BUDYNEK ISTNIEJĄCY.

DATA: LISTOPAD 2021

NR RYSUNKU:

IE-02-1

NR STRONY: