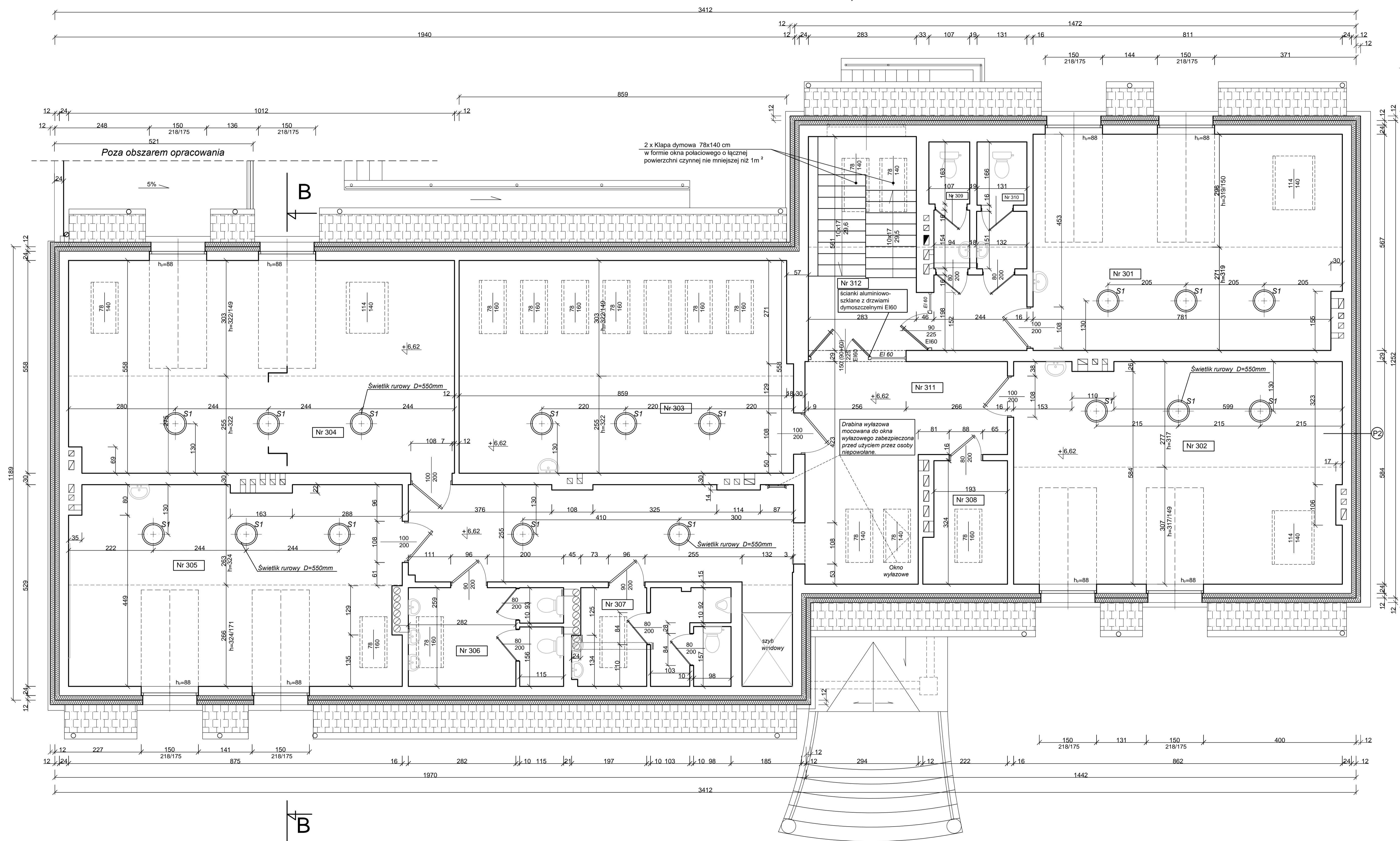


# RZUT PODDASZA

## 1:50



Drabina wylazowa mocowana na uchwytych do okna wylazowego w trybie roboczym.  
 W okresie nie użytkowania umieszczona w przygotowanym miejscu (uchwytych) w sposób zabezpieczający wykorzystywanie przez osoby nieupoważnione!  
 Parapety okienne zewnętrzne aluminiowe, powlekane.

Parametry dla stolarki okiennej podlegającej wymianie:  
 - Szyby zespolone o współczynniku przenikania ciepła  $U_g=0,7W/(m^2K)$   
 - Współczynnik przenikania ciepła całego okna  $U_w=0,9W/(m^2K)$   
 - Okna połaciowe  $> U_w=1,1W/(m^2K)$   
 > wyposażone w rolety zewnętrzne (poza komunikacją)

Zasilanie okien połaciowych zawarto w branży elektrycznej projektu technicznego.  
 W przypadku innym od założonego (tj. realizacji sterowania zdalnego - bez przewodowego) - instalację sygnalową, sterującą należy wykonać wg. projektu i wytycznych dostarczonych przez producenta stolarki okiennej.

Ściany aluminiowo-szklane o odporności ogniowej EI60 wygradzające klatkę schodową (na wszystkich kondygnacjach) należy zamawiać jako kompletne zestawy z samozamykaczami i elektrozamykami (24V) gwarantującymi wzajemną współpracę.  
 Przegrody o wymaganej odporności ogniowej na pozostałych kondygnacjach przedstawiono w projekcie architektoniczno-budowlanym.

**P2** - projektowana warstwa izolacji:  
 - tynk mineralny  
 - warstwa klejowa zbrojona siatką z wł. szklanych  
 - styropian 12 cm  $\lambda=0,038$   
 istniejąca ściana wraz z izolacją

Nr	nazwa pomieszczenia	pow. [m <sup>2</sup> ]	posadzka
301	sala lekcyjna	45,52	wykładzina kauczukowa
302	sala lekcyjna	49,87	wykładzina kauczukowa
303	sala lekcyjna	48,45	wykładzina kauczukowa
304	sala lekcyjna	56,23	wykładzina kauczukowa
305	sala lekcyjna	45,3	wykładzina kauczukowa
306	WC damski	10,33	plytki ceramiczne
307	WC męski	10,12	plytki ceramiczne
308	pokój nauczyciela	6,61	wykf. dywanowa
309	WC męski personel	3,33	plytki ceramiczne
310	WC damski personel	4,3	plytki ceramiczne
311	Komunikacja	55,06	plytki ceramiczne
312	Komunikacja schod.	14,96	plytki ceramiczne
Razem:		350,08	