

A

- pokrycie dachu: dachówka ceramiczna układana w podwójną koronkę
- folia paroprzepuszczalna
- istniejąca konstrukcja dachu drewniana

A'

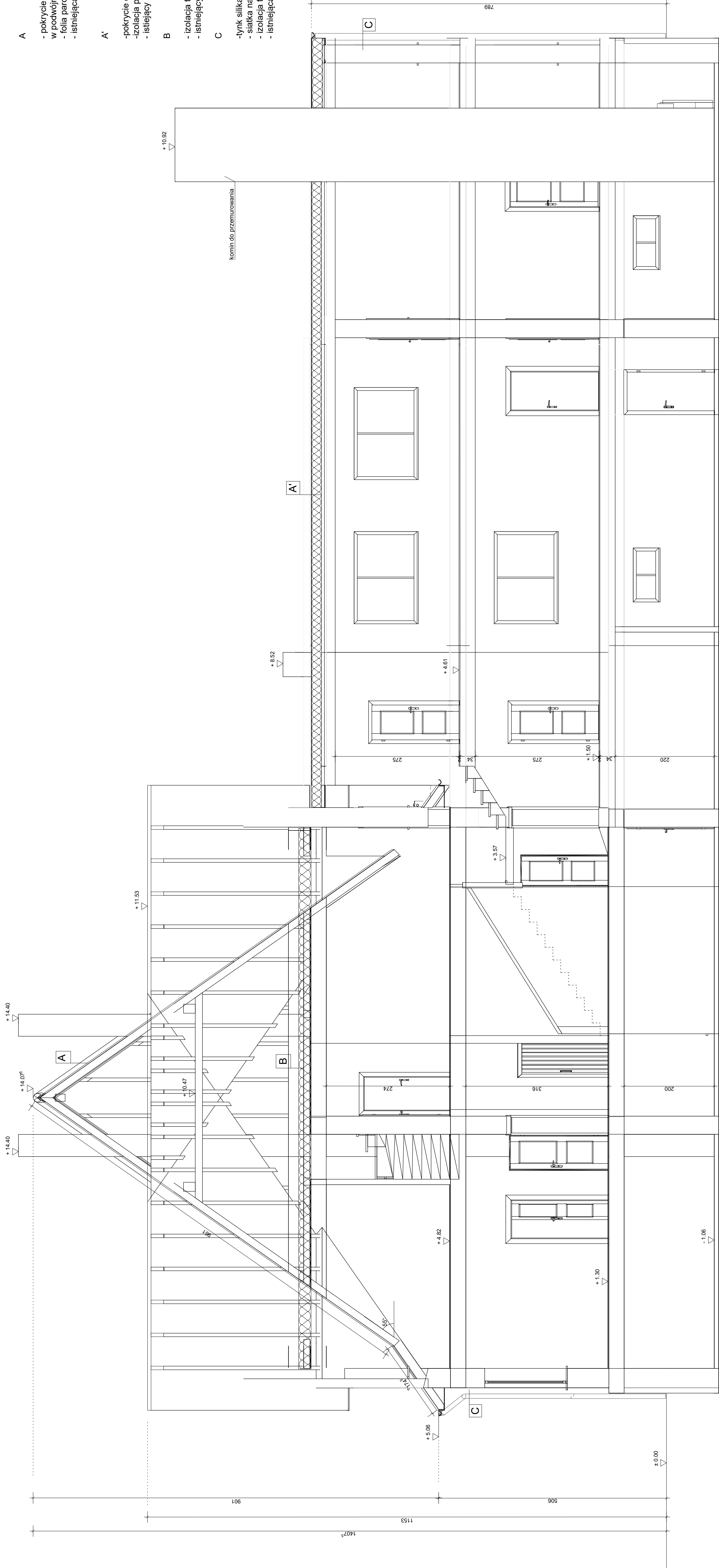
- pokrycie dachu: Styropapa gr. 22 cm ze spadkiem
- izolacja przeciwwilgociowa: folia PE 0,20
- istniejący stropodach

B

- izolacja termiczna: wełna mineralna gr. 28 cm
- istniejący strop

C

- tynk silikatowo- silikonowy
- siatka na kleju
- izolacja termiczna : stropian gr. 15 cm
- istniejąca ściana gr. 44 i 40 cm



Przekrój B-B
skala 1:50