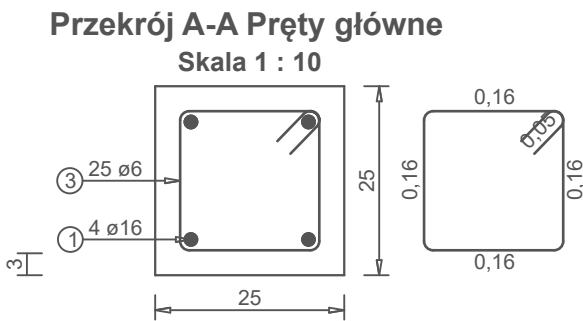


ZESTAWIENIE ZBROJENIA							
Nr	Ilość	Stal	Ø	Długość (m)	Ciężar (t)	Długość całkowita (m)	Ciężar całkowity (t)
1	4	B500A	16	5.80	0.04	23.20	0.04
3	25	B500A	6	0.85	0.00	21.33	0.00
Długość całkowita							44.53 m
Ciężar całkowity							0.04 t



#### Beton: C20/25 (0,34m³)

- Zgodnie z PN-EN 338:2019
- Klasa ekspozycji: XC1
- Klasa konsystencji: S3
- Klasa zawartości chlorków: Cl 0,20
- Max. nominalny górny wymiar kruszywa: D<sub>max</sub>=16mm

#### Stal: B500SP (wg wykazu)

- Zgodnie z PN-EN ISO 3766:2006
- Nominalna grubość otuliny: c<sub>nom</sub> = 30mm
- Promień gięcia prętów: 4Ø dla ≤16mm  
7Ø dla > 16mm
- Minimalna długość zakładu prętów: Ø50
- Podkładki dystansowe zbrojenia co 50cm (4szt./m²)

#### UWAGI:

1. Zestawienia stali i betonu wykonano dla 1 szt.
2. Wszystkie wymiary podano w centymetrach.
3. Wszystkie rzędne podano w metrach.
4. Rysunek należy rozpatrywać łącznie z opisem technicznym konstrukcji oraz projektem architektury.
5. Wszelkie rozbieżności należy wyjaśnić z projektantami obiektu.
6. Przed odbiorem deskowania należy sprawdzić zgodność rozmieszczenia otworów z projektami branżowymi.
7. Rysunek należy rozpatrywać łącznie z rysunkami elementów dochodzących.
8. W przypadku nie opisanych indywidualnie stosować zasady zgodnie z PN-EN-1992-1-1.



HYDROPROJEKT WŁOCŁAWEK SP. Z O. O.  
87-800 Włocławek, ul. Szpitalna 9/1  
tel.: +48 502 033 292, +48 509 708 577  
mail: biuro@hydrowloc.pl  
www.hydrowloc.pl

Nazwa zamierzenia inwestycyjnego:  
**Budowa Centrum Integracji Społecznej wraz z niezbędną infrastrukturą techniczną przewidzianego do realizacji na działkach o nr ewidencyjnym 61/10, 61/6, 62/3, 61/8, 63 położonych w miejscowości Kruszyn (obwód ewidencyjny 0012 Kruszyn) - gmina Włocławek**

Adres / Lokalizacja:  
**Województwo kujawsko-pomorskie, powiat włocławski, gmina Włocławek, działki nr 61/10, 61/6, 62/3, 61/8, 63 obwód 0012 Kruszyn.**

Inwestor:  
**Gmina Włocławek  
ul. Królewiecka 7, 87-800 Włocławek**

Projektant:  
**mgr inż. Paweł Gerba  
KUP/0105/PWOK/14**

Sprawdzający:  
**mgr inż. Agata Łukasik  
KUP/0079/POOK/08**

Etap:  
**Projekt techniczny**

Branża:  
**Konstrukcyjna**

Tytuł:  
**Poz.3.5.01/1**

Skala:  
**1:25**

Data:  
**12.10.2021r.**

Numer:  
**K08**

Rozwiązania zawarte w niniejszym opracowaniu stanowią własność projektantów i mogą być stosowane, powielane oraz udostępniane osobom trzecim jedynie na podstawie pisemnego zezwolenia, z zastrzeżeniem wszystkich skutków prawnych.